



"มอเตอร์ประตูรีโมท"
รุ่น DC (ไฟดับก็ใช้งานได้)

มอเตอร์ประตูรีโมท DC

เป็นมอเตอร์ 16 V DC ไฟดับเปิดปิดได้ มีระบบแบตเตอรี่สำรองไฟ ปลอดภัยจากไฟดูด 100% รองรับอุปกรณ์เสริมเซ็นเซอร์กันหนีบ (Photo Sensor) ไฟหิวเสา และอุปกรณ์อื่นๆ มีระบบป้องกันฟ้าผ่า ไฟเกิน ไฟกระชาก มีระบบ Slow down นุ่มนวล และระบบหยุด Hall Sensor ประตูปิดแบบสนิทชน ไม่กระแทก ล็อคมาตรฐานอิตาลี มีรับประกันมอเตอร์ และอะไหล่สำรองครบทุกชิ้น ไม่ต้องรอนาน

Technical Specifications

อุปกรณ์แถม



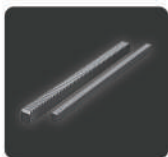
กุญแจรีโมท



เซนเซอร์กันหนีบ



กุญแจปลดล็อค



เฟืองสะพาน



รับประกัน 2 ปี

Technical Features	AP 1000
Power supply	230 V AC (50-60 Hz)
Motor power supply	16 V DC
Open circuit voltage	1.05 A
Power Rating	250 W
Max. operating speed	16 m/min
Duty cycle	100%
Max. thrust	980 N
Operating temperature	-20°C + 50°C
Max. gate leaf Weight	1000 kg.
Degree of protection	IP 54
Pinion module	19
Electronic control unit	SL500