



แผนการขับเคลื่อน

จังหวัดเพชรบุรี เครือข่ายเมืองสร้างสรรค์ด้านอาหารของ UNESCO

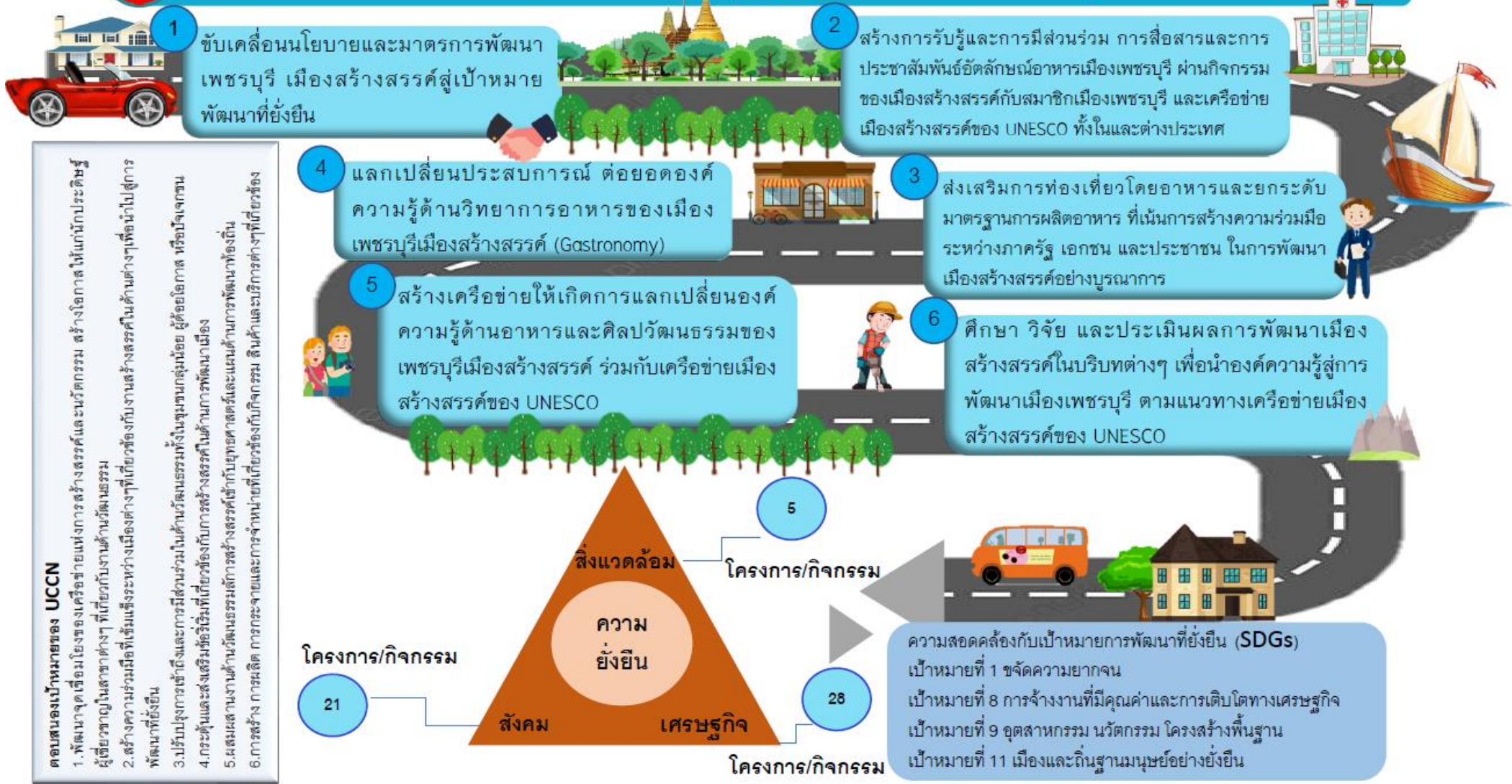
ประจำปีงบประมาณ พ.ศ. ๒๕๖๕

กลุ่มงานยุทธศาสตร์และข้อมูลเพื่อการพัฒนาจังหวัด

สำนักงานจังหวัดเพชรบุรี



แผนที่นำทาง(Roadmap)เมืองเพชรบุรีสู่เมืองสร้างสรรค์ของยูเนสโก ระยะ ๕ ปี



1

ขับเคลื่อนนโยบายและมาตรการพัฒนาเพชรบุรี เมืองสร้างสรรค์สู่เป้าหมายพัฒนาที่ยั่งยืน

2

สร้างการรับรู้และการมีส่วนร่วม การสื่อสารและการประชาสัมพันธ์อัตลักษณ์อาหารเมืองเพชรบุรี ผ่านกิจกรรมของเมืองสร้างสรรค์กับสมาชิกเมืองเพชรบุรี และเครือข่ายเมืองสร้างสรรค์ของ UNESCO ทั้งในและต่างประเทศ

3

ส่งเสริมการท่องเที่ยวโดยอาหารและยกระดับมาตรฐานการผลิตอาหาร ที่เน้นการสร้างความร่วมมือระหว่างภาครัฐ เอกชน และประชาชน ในการพัฒนาเมืองสร้างสรรค์อย่างบูรณาการ

4

แลกเปลี่ยนประสบการณ์ ต่อยอดองค์ความรู้ด้านวิทยาการอาหารของเมืองเพชรบุรีเมืองสร้างสรรค์ (Gastronomy)

5

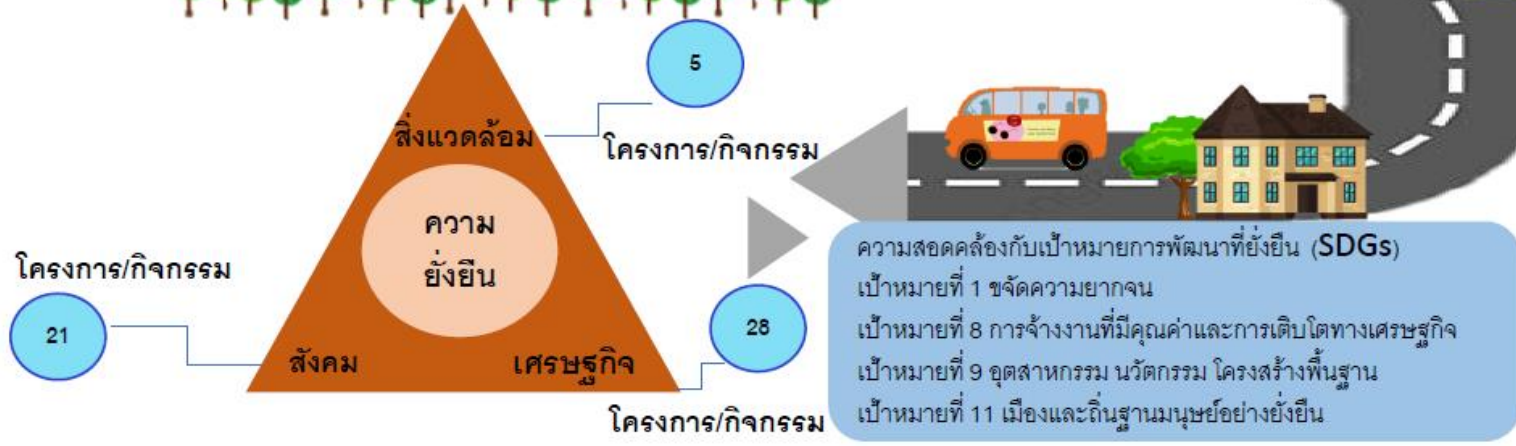
สร้างเครือข่ายให้เกิดการแลกเปลี่ยนองค์ความรู้ด้านอาหารและศิลปวัฒนธรรมของเพชรบุรีเมืองสร้างสรรค์ ร่วมกับเครือข่ายเมืองสร้างสรรค์ของ UNESCO

6

ศึกษา วิจัย และประเมินผลการพัฒนาเมืองสร้างสรรค์ในบริบทต่างๆ เพื่อนำองค์ความรู้สู่การพัฒนาเมืองเพชรบุรี ตามแนวทางเครือข่ายเมืองสร้างสรรค์ของ UNESCO

ตอบสนองเป้าหมายของ UCCN

- พัฒนาจุดเชื่อมโยงของเครือข่ายสร้างสรรค์และนวัตกรรม สร้างโอกาสให้แก่ผู้ประกอบการ ผู้เชี่ยวชาญในสาขาต่างๆ ที่เกี่ยวข้องกับงานด้านวัฒนธรรม
- สร้างความร่วมมือที่เข้มแข็งระหว่างเมืองต่างๆ ที่เกี่ยวข้องทั้งงานสร้างสรรค์ในด้านต่างๆ เพื่อนำไปสู่การพัฒนาที่ยั่งยืน
- ปรับปรุงการเข้าถึงและการมีส่วนร่วมในด้านวัฒนธรรมทั้งในชุมชนกลุ่มน้อย ผู้ด้อยโอกาส หรือเปราะบาง
- กระตุ้นและส่งเสริมที่ยั่งยืนที่เกี่ยวข้องกับการสร้างสรรค์ในด้านการพัฒนาเมือง
- ผสมผสานงานด้านวัฒนธรรมสร้างสรรค์เข้ากับวิทยาศาสตร์และแผนด้านการพัฒนาท้องถิ่น
- การผลิต การกระจายและการจำหน่ายที่เกี่ยวข้องกับกิจกรรม สินค้าและบริการต่างๆ ที่เกี่ยวข้อง



ความสอดคล้องกับเป้าหมายการพัฒนาที่ยั่งยืน (SDGs)
 เป้าหมายที่ 1 ขจัดความยากจน
 เป้าหมายที่ 8 การจ้างงานที่มีคุณค่าและการเติบโตทางเศรษฐกิจ
 เป้าหมายที่ 9 อุตสาหกรรม นวัตกรรม โครงสร้างพื้นฐาน
 เป้าหมายที่ 11 เมืองและถิ่นฐานมนุษย์อย่างยั่งยืน

แผนการขับเคลื่อนจังหวัดเพชรบุรีเป็นเครือข่ายเมืองสร้างสรรค์ด้านอาหาร ของ UNESCO
ประจำปีงบประมาณ พ.ศ. ๒๕๖๕

ที่	โครงการตาม Roadmap	โครงการของหน่วยงานที่สอดคล้อง	หน่วยงาน	กิจกรรม	งบประมาณ (บาท)	แผนการ ดำเนินงาน
๑	โครงการขนมหวานท้องถิ่นสู่ ขนมหวานระดับโลก	๑) โครงการส่งเสริมการท่องเที่ยวเชิง ประวัติศาสตร์พระนครคีรี - เมือง เพชรบุรี ประจำปีงบประมาณ พ.ศ. ๒๕๖๕	สำนักงานพาณิชย์ จังหวัดเพชรบุรี	- การจัดทำขนมไทย - Phetchaburi City of Gastronomy (การตัดสินใจประกวดอาหาร/ขนมไทย)	๒๐๐,๐๐๐ ๑๒,๒๐๐	๑๘ - ๒๗ ก.พ. ๖๕
		๒) โครงการพัฒนาขนมไทยเมืองเพชร ให้มีคุณภาพ มาตรฐานขนมปลอดภัยมี เอกลักษณ์และอัตลักษณ์รองรับการ เตรียมความพร้อมเข้าสู่มาตรฐานสากล	สำนักงาน อุตสาหกรรมจังหวัด เพชรบุรี	ปรับปรุงโรงงานต้นแบบพร้อมจัดทา ครุภัณฑ์	๑,๑๓๙,๐๐๐	ม.ค.- มิ.ย. ๖๕
รวม ๒ โครงการ					๑,๓๔๑,๒๐๐	-
๒	โครงการพัฒนาชุมชนต้นแบบ ผ่านการท่องเที่ยวเชิงสร้างสรรค์ และยั่งยืนเป็นการเตรียมความ พร้อมสำหรับเข้าร่วมโครงการ UCCN	๓) โครงการสนับสนุนการอนุรักษ์ฟื้นฟู ขนบธรรมเนียมประเพณีท้องถิ่นของ จังหวัดเพชรบุรี	สำนักงานวัฒนธรรม จังหวัดเพชรบุรี	- ถ่ายทอดภูมิปัญญาอาหารพื้นบ้านใน พื้นที่จังหวัดเพชรบุรี ๘ อำเภอ / ชุมชน - จัดทำข้อมูลองค์ความรู้และวิถีทัศน์ อาหารพื้นบ้านและอินโฟกราฟิก	๘๐,๐๐๐	ม.ค. - ก.ย. ๖๕
		๔) โครงการส่งเสริมการท่องเที่ยวและ เรียนรู้วิถีชุมชนลุ่มน้ำเพชรบุรี - พัฒนาศักยภาพชุมชนท่องเที่ยว - ส่งเสริมการเรียนรู้เส้นทางท่องเที่ยว ลุ่มน้ำบางตะบูน และกิจกรรม CSR - พัฒนาแหล่งท่องเที่ยวชุมชนบาง ตะบูนให้เป็นถนนสายศิลปะ วิถีชุมชน	สำนักงานท่องเที่ยว และกีฬาจังหวัด เพชรบุรี	-สร้างการรับรู้ให้ชุมชนในเรื่องการ ขับเคลื่อนเมืองสร้างสรรค์ ส่งเสริมและ สนับสนุนให้ชุมชนนำอาหารพื้นถิ่นมาสร้าง เป็นจุดขายให้กับนักท่องเที่ยว	๓๕,๐๐๐ ๙๕,๙๐๐ ๘๐,๐๐๐	เม.ย. ๖๕ มิ.ย. ๖๕ พ.ค. ๖๕
รวม ๒ โครงการ					๒๙๐,๙๐๐	-

ที่	โครงการตาม Roadmap	โครงการของหน่วยงานที่สอดคล้อง	หน่วยงาน	กิจกรรม	งบประมาณ (บาท)	แผนการ ดำเนินงาน
๓	กิจกรรมอาหารประจำปี ของจังหวัด เพื่อนำเสนอวัตถุดิบและผลผลิตทางอาหารของเมืองเพชรบุรี	๕) โครงการนวัตกรรมผลิตภัณฑ์ OTOP อาหารพื้นถิ่นรสไทยแท้ จังหวัดเพชรบุรี	สำนักงานพัฒนาชุมชนจังหวัดเพชรบุรี	- ประชุมเชิงปฏิบัติการพัฒนาศักยภาพผู้ประกอบการอาหาร OTOP อาหารพื้นถิ่นเพชรบุรี - พัฒนาระดับผลิตภัณฑ์ OTOP อาหารพื้นถิ่นรสไทยแท้จังหวัดเพชรบุรี	๑๒๖,๐๐๐ ๒,๘๕๔,๘๐๐	ม.ค.- มี.ค. ๖๕ เม.ย.- มิ.ย. ๖๕
		๖) โครงการร้านอาหารวัตถุดิบปลอดภัยเลือกใช้สินค้า Q (Q Restaurant) จังหวัดเพชรบุรี ปี ๒๕๖๕	สำนักงานเกษตรและสหกรณ์จังหวัดเพชรบุรี	- รับสมัครร้านอาหารเข้าร่วมโครงการร้านอาหารวัตถุดิบปลอดภัยฯ - ประชาสัมพันธ์ร้านอาหารปลอดภัยของจังหวัดเพชรบุรี - เพิ่มช่องทางการจำหน่ายสินค้า/อาหารปลอดภัยภายใต้สัญลักษณ์ Q	๕๑,๗๐๐	ม.ค.- ก.ย. ๖๕
		๗) โครงการพระนครคีรี – เมืองเพชร ครั้งที่ ๓๕	สำนักงานวัฒนธรรมจังหวัดเพชรบุรี	การจัดกิจกรรมการแสดงศิลปวัฒนธรรมงานสกุลช่างเมืองเพชรบุรี อาหารพื้นบ้านเมืองเพชร และวิถีชีวิตกลุ่มชาติพันธุ์	๑,๓๖๓,๓๒๕	๑๘ - ๒๗ ก.พ. ๖๕
		๘) โครงการมหรรรมวัฒนธรรมเมืองเพชร	สำนักงานวัฒนธรรมจังหวัดเพชรบุรี	จัดงานกิจกรรมวัฒนธรรมเมืองเพชร ประกอบด้วย งานช่างเมืองเพชร อาหารพื้นบ้านเมืองเพชร การแสดงศิลปวัฒนธรรม การจำหน่ายผลิตภัณฑ์สินค้าวัฒนธรรม	๑,๐๐๐,๐๐๐	ก.ย. ๖๕
		๙) โครงการตลาดนัดภูมิปัญญาสภาวัฒนธรรม อำเภอเมืองเพชรบุรี	สำนักงานวัฒนธรรมจังหวัดเพชรบุรี โดย สภาวัฒนธรรมอำเภอ	จัดแสดงศิลปวัฒนธรรม ภูมิปัญญางานช่าง การสาธิตและจำหน่าย อาหารพื้นบ้าน อำเภอเมืองเพชรบุรี	๑๕๐,๐๐๐	ก.พ. - ส.ค. ๖๕

ที่	โครงการตาม Roadmap	โครงการของหน่วยงานที่สอดคล้อง	หน่วยงาน	กิจกรรม	งบประมาณ (บาท)	แผนการ ดำเนินงาน
		๑๐) โครงการอนุรักษ์เผยแพร่ศิลปะ วัฒนธรรมพื้นบ้านแก่งกระจาน	สำนักงานวัฒนธรรม จังหวัดเพชรบุรี โดย สภาวัฒนธรรม อำเภอฯ	จัดแสดงศิลปวัฒนธรรม ภูมิปัญญาการ สาธิตและจำหน่ายอาหารพื้นบ้านอำเภอ แก่งกระจาน	๑๕๐,๐๐๐	ก.พ. - ส.ค. ๖๕
		๑๑) โครงการ “กินเห็ด เต็ดพริกกะเหรี่ยง”	สำนักงานวัฒนธรรม จังหวัดเพชรบุรี โดย สภาวัฒนธรรม อำเภอฯ	จัดแสดงศิลปวัฒนธรรม ภูมิปัญญาการ สาธิตและจำหน่ายอาหารพื้นบ้านอำเภอ หนองหญ้าปล้อง	๑๕๐,๐๐๐	ก.พ. - ส.ค. ๖๕
		๑๒) โครงการวิถีถิ่น วิถีไทย อำเภอ ชะอำ	สำนักงานวัฒนธรรม จังหวัดเพชรบุรี โดย สภาวัฒนธรรม อำเภอฯ	จัดแสดงศิลปวัฒนธรรม ภูมิปัญญาการ สาธิตและจำหน่ายอาหารพื้นบ้านอำเภอ ชะอำ	๑๕๐,๐๐๐	ก.พ. - ส.ค. ๖๕
		๑๓) โครงการลานวัฒนธรรม อำเภอบ้านแหลม	สำนักงานวัฒนธรรม จังหวัดเพชรบุรี โดย สภาวัฒนธรรม อำเภอฯ	จัดแสดงศิลปวัฒนธรรม ภูมิปัญญาการ สาธิตและจำหน่ายอาหารพื้นบ้านอำเภอ บ้านแหลม	๑๕๐,๐๐๐	ก.พ. - ส.ค. ๖๕
		๑๔) โครงการ “รัก สาน ศิลป์” อำเภوتا่ยาง	สำนักงานวัฒนธรรม จังหวัดเพชรบุรี โดย สภาวัฒนธรรม อำเภอฯ	จัดแสดงศิลปวัฒนธรรม ภูมิปัญญาการ สาธิตและจำหน่ายอาหารพื้นบ้านอำเภอ ท่ายาง	๑๕๐,๐๐๐	ก.พ. - ส.ค. ๖๕
		๑๕) โครงการลานวัฒนธรรม อำเภอเขาย้อย	สำนักงานวัฒนธรรม จังหวัดเพชรบุรี โดย สภาวัฒนธรรม อำเภอฯ	จัดแสดงศิลปวัฒนธรรม ภูมิปัญญาการ สาธิตและจำหน่ายอาหารพื้นบ้านอำเภอ เขาย้อย	๑๕๐,๐๐๐	ก.พ. - ส.ค. ๖๕

ที่	โครงการตาม Roadmap	โครงการของหน่วยงานที่สอดคล้อง	หน่วยงาน	กิจกรรม	งบประมาณ (บาท)	แผนการ ดำเนินงาน
		๑๖) โครงการลานเพลิน ร้อยดี วิถีบ้านลาด	สำนักงานวัฒนธรรม จังหวัดเพชรบุรี โดย สภาวัฒนธรรม อำเภอฯ	จัดแสดงศิลปวัฒนธรรม ภูมิปัญญาการ สาธิตและจำหน่ายอาหารพื้นบ้านอำเภอ บ้านลาด	๑๕๐,๐๐๐	ก.พ. - ส.ค. ๖๕
		๑๗) โครงการตลาดนัดภูมิปัญญาสภา วัฒนธรรมตำบลหนองโสน	อบต.หนองโสน	นำภูมิปัญญาท้องถิ่นของตำบลหนองโสน มาจัดแสดงร่วมกับตลาดนัดภูมิปัญญาฯ	-	๑ ต.ค. ๖๔ - ๓๐ ก.ย. ๖๕
		๑๘) โครงการ “ประกายเพชร” ณ อ.ท่ายาง	สมาพันธ์ SME ไทย จ.เพชรบุรี โดย วิสาหกิจเพิ่มมูลค่า เกษตรและสมาพันธ์ SME ไทย จ.เพชรบุรี	-ศูนย์รวม ของดี ของเด่น เน้นคุณภาพ เมืองเพชรและเครือข่าย Online - Offline - Droppoint -แสดงวัฒนธรรม อาหารของจังหวัด -และเป็นจุดเชื่อมโยงสู่ ๘ อำเภอเพื่อ ท่องเที่ยวเชิงเกษตรและวัฒนธรรม	๓,๐๐๐,๐๐๐	
		๑๙) โครงการส่งเสริมการท่องเที่ยว จังหวัดเพชรบุรี - จัดงานส่งเสริมการท่องเที่ยวเปิดโลก ทะเลโคลน	สำนักงานท่องเที่ยว และกีฬาจังหวัด เพชรบุรี / อำเภอบ้านแหลม	-ส่งเสริมการท่องเที่ยว โดยใช้อัตลักษณ์ ของพื้นที่เป็นสื่อชักชวนนักท่องเที่ยว -ส่งเสริมรายได้ให้ชาวอำเภอบ้านแหลมนำ สินค้าที่ผลิตขึ้นในพื้นที่ เช่น อาหารทะเล สดและแปรรูปสินค้าเกษตรมาขายให้กับ ผู้บริโภค นักท่องเที่ยวโดยตรง	๑,๐๐๐,๐๐๐	เม.ย - พ.ค. ๖๕ (๓ วัน)
		- จัดงานส่งเสริมการท่องเที่ยว ART of Salt	สำนักงานท่องเที่ยว และกีฬาจังหวัด เพชรบุรี / อำเภอบ้านแหลม	- ส่งเสริมการท่องเที่ยวเส้นทางสายเกลือ - การนำเกลือมาแปรรูปอาหารและ สร้างสรรค์ประติมากรรม - การออกร้านจำหน่ายสินค้า อาหารของ ชุมชน/พื้นที่	๕๐๐,๐๐๐	เม.ย - พ.ค. ๖๕ (๓ วัน)

ที่	โครงการตาม Roadmap	โครงการของหน่วยงานที่สอดคล้อง	หน่วยงาน	กิจกรรม	งบประมาณ (บาท)	แผนการ ดำเนินงาน
		- ปั่นเที่ยว ปั่นกิน ชิว ชิว @ ท่าयाง	สำนักงานท่องเที่ยว และกีฬาจังหวัด เพชรบุรี / อำเภอท่าयाง	- เพื่อกระตุ้นการท่องเที่ยวของชุมชน - การออกร้านจำหน่ายสินค้า อาหารของ ชุมชน/พื้นที่	๔๕๐,๐๐๐	ก.พ. ๖๕ (๑ วัน)
		- จัดงาน ๑๐๔ ปี ทาดเจ้าสำราญ	สำนักงานท่องเที่ยว และกีฬาจังหวัด เพชรบุรี /เทศบาล ตำบลทาดเจ้าสำราญ	-การออกร้านจำหน่ายสินค้า อาหารของ ชุมชน/พื้นที่ -จัดกิจกรรมเพื่อกระตุ้นการท่องเที่ยวใน พื้นที่	๒,๐๐๐,๐๐๐	พ.ย. ๖๕ (๓ วัน)
รวม ๑๕ โครงการ					๑๓๕,๔๕๘,๘๒๕	-
๔	โครงการส่งเสริมวิจัยและเสริม ความรู้เพชรบุรีเป็นเมือง สร้างสรรค์ด้วยการวิจัยและ พัฒนาองค์ความรู้คุณสมบัติ ประโยชน์วัตถุดิบของจังหวัด เพชรบุรีเพื่อสนับสนุน Gastronomy เครือข่ายเมือง สร้างสรรค์ของ UNESCO	๒๐) โครงการพัฒนาเกลือทะเลครบ วงจร	สำนักงานเกษตร จังหวัดเพชรบุรี	-ส่งเสริมและพัฒนาประสิทธิภาพการผลิต เกลือทะเล -ส่งเสริมการผลิตเกลือทะเลตามมาตรฐาน GAP - พัฒนาศักยภาพเกษตรกรเกลือทะเลและ เพิ่มขีดความสามารถในการแข่งขันเกลือ ทะเล	๙๒,๔๐๐	ม.ค. - ก.ค. ๖๕
รวม ๑ โครงการ					๙๒,๔๐๐	-
๕	โครงการจัดทำรายงานผลการ ดำเนินงานพัฒนาเมืองสร้างสรรค์ ในบริบทต่างๆของจังหวัด เพชรบุรีตามแนวทางเครือข่าย เมืองสร้างสรรค์ของ UNESCO	๒๑) โครงการกิจกรรมขับเคลื่อนเมือง สร้างสรรค์เพื่อการท่องเที่ยวอย่าง ยั่งยืน	มหาวิทยาลัยศิลปากร	กิจกรรมแลกเปลี่ยนเรียนรู้ “Creative City Change Management” (3 CM)	๔๐๐,๐๐๐	๑๙ ก.พ. ๖๕
รวม ๑ โครงการ					๔๐๐,๐๐๐	-

ที่	โครงการตาม Roadmap	โครงการของหน่วยงานที่สอดคล้อง	หน่วยงาน	กิจกรรม	งบประมาณ (บาท)	แผนการ ดำเนินงาน
๖	โครงการการมีส่วนร่วมด้วยการเข้าร่วมประชุมสัมมนาและแลกเปลี่ยนเรียนรู้ประจำปีของเมืองในเครือข่ายเมืองสร้างสรรค์ของ UNESCO	๒๒) โครงการ Phetchaburi City Of Gastronomy : CHA-AM Food Festival ครั้งที่ ๑	ภาครัฐและภาคเอกชน	กิจกรรมแลกเปลี่ยนประสบการณ์เมืองสร้างสรรค์ด้านอาหารของยูเนสโกผ่าน VDO Presentation รูปแบบ Online เมืองจันทบุรี โอเวอร์สแตนด์ แมก้า และประเทศจีน	N/A	๑๐ - ๑๒ ค.ศ. ๖๔
		๒๓) กิจกรรมพบปะออนไลน์กับเครือข่ายเมืองสร้างสรรค์ด้านอาหาร “Cities of Gastronomy Zoom Call”	สำนักงานจังหวัดเพชรบุรี	พบปะออนไลน์อย่างไม่เป็นทางการกับสมาชิกเครือข่ายเมืองสร้างสรรค์ด้านอาหารของยูเนสโก กลุ่มใหม่ ๑๓ เมืองผ่านโปรแกรมซูม	๐	๑๕ ค.ศ. ๖๔
รวม ๒ โครงการ					๐	
๗	กิจกรรมการมีส่วนร่วมด้วยการเข้าร่วมการประชุมเชิงปฏิบัติการกับตัวแทนเมืองสร้างสรรค์ ของเครือข่ายเมืองสร้างสรรค์ของ UNESCO	๒๔) โครงการเครือข่ายเมืองสร้างสรรค์ของยูเนสโก (UNESCO Creative Cities Network : UCCN)	สำนักงานวัฒนธรรมจังหวัดเพชรบุรี	- กิจกรรมเมืองสร้างสรรค์แห่งอาเซียน ประจำปี ๒๕๖๔ : ASEAN Creative Cities ๒๐๒๑ เพื่อเผยแพร่องค์ความรู้ด้านเมืองสร้างสรรค์และสนับสนุนการขับเคลื่อนระหว่าง เพชรบุรี คูชิง จากาตาร์ / จัดนิทรรศการ”เมืองสร้างสรรค์แห่งอาเซียน : ASEAN Creative Cities” - การบรรยาย เสวนาให้ความรู้จากเมืองสร้างสรรค์แห่งอาเซียน โดยผู้แทนจังหวัดเพชรบุรี / การสาธิตทางวัฒนธรรมด้านอาหารคาว-อาหารหวาน	๖๐,๖๐๐	๑๘ - ๑๙ ค.ศ. ๖๔
		๒๕) กิจกรรมแลกเปลี่ยนเรียนรู้เครือข่ายเมืองสร้างสรรค์ของ UNESCO และเยี่ยมชมนิทรรศการงานออกแบบกรุงเทพฯ ๒๕๖๕ (Bangkok Design Week ๒๐๒๒)	สำนักงานจังหวัดเพชรบุรี	เยี่ยมชมนิทรรศการงานออกแบบกรุงเทพฯ ๒๕๖๕ ณ ศูนย์สร้างสรรค์การออกแบบ (TCDC) อาคารไปรษณีย์กลางบางรัก ย่านเจริญกรุง และย่านพระนคร กรุงเทพฯ	๐	๗ ก.พ. ๖๕
รวม ๒ โครงการ					๖๐,๖๐๐	-

ที่	โครงการตาม Roadmap	โครงการของหน่วยงานที่สอดคล้อง	หน่วยงาน	กิจกรรม	งบประมาณ (บาท)	แผนการ ดำเนินงาน
๘	โครงการอื่น ๆ ๘.๑ ด้านมาตรฐานความปลอดภัยของอาหาร	๒๖) โครงการคุ้มครองผู้บริโภคด้านผลิตภัณฑ์สุขภาพ และอาหารปลอดภัย ปีงบประมาณ ๒๕๖๕	สำนักงานสาธารณสุขจังหวัดเพชรบุรี	ลงพื้นที่ให้คำแนะนำ และตรวจประเมินสถานที่ผลิตอาหารให้ผ่านเกณฑ์มาตรฐานในจังหวัดเพชรบุรี	๑๒,๐๐๐	ก.พ. - ก.ย. ๖๕
		๒๗) โครงการส่งเสริมการบริโภคและใช้วัตถุดิบสินค้า Q จังหวัดเพชรบุรี ปีงบประมาณ พ.ศ. ๒๕๖๕	สำนักงานเกษตรและสหกรณ์จังหวัดเพชรบุรี	- ตรวจประเมินร้านค้าตลาดสด สถานที่จำหน่ายสินค้า Q สุ่มตรวจสอบสารพิษตกค้างสินค้าและจัดทำสื่อประชาสัมพันธ์ให้ผู้บริโภคเข้าถึงแหล่งจำหน่ายผลิตสินค้า Q	๖,๐๐๐	ม.ค.- ก.ย. ๖๕
		๒๘) โครงการส่งเสริมและพัฒนาด้านการมาตรฐานเพื่อเพิ่มขีดความสามารถในการแข่งขัน : งานมาตรฐานผลิตภัณฑ์ชุมชน (มผช.)	สำนักงานอุตสาหกรรมจังหวัดเพชรบุรี	การรับคำรับรองมาตรฐานผลิตภัณฑ์ชุมชน การตรวจติดตามผล	๒๐๒,๐๐๐	ต.ค.- ก.ย. ๖๕
		๒๙) โครงการการเฝ้าระวังความปลอดภัยด้านอาหารของหน่วยเคลื่อนที่เพื่อความปลอดภัยด้านอาหาร เขตสุขภาพที่ ๕ จังหวัดเพชรบุรี ปีงบประมาณ ๒๕๖๕	สำนักงานสาธารณสุขจังหวัดเพชรบุรี	การสุ่มตรวจเฝ้าระวังความปลอดภัยด้านอาหาร ของวัตถุดิบอาหารสด หรืออาหารแปรรูป ณ สถานที่จำหน่ายที่เป็นแหล่งจำหน่ายวัตถุดิบของอาหารร้านค้าหรืองานเทศกาลประจำปี	๑,๕๐๐,๐๐๐	ม.ค. - ก.ค. ๖๕
๘.๒ ด้านการประชาสัมพันธ์	๓๐) การประชาสัมพันธ์และการสร้างการรับรู้การเป็นเครือข่ายเมืองสร้างสรรค์	ทุกหน่วยงาน	การแสดงสัญลักษณ์เมืองสร้างสรรค์ด้านอาหาร (น้องโตนด) ลงในเอกสาร สื่อประชาสัมพันธ์ของหน่วยงาน เพื่อเป็นการสนับสนุนการขับเคลื่อนเมืองสร้างสรรค์ด้านอาหารฯ ในทุกช่องทาง	๐	ต.ค. - ก.ย. ๖๕	
๘.๓ การพัฒนาคุณภาพชีวิตกลุ่มเปราะบาง	๓๑) การมอบเงินกู้ยืมทุนประกอบอาชีพคนพิการและผู้สูงอายุ เพื่อผลิตและจำหน่ายอาหารและขนมหวาน	สำนักงานพัฒนาสังคมและความมั่นคงของมนุษย์จังหวัดเพชรบุรี	การมอบเงินกู้ยืมทุนประกอบอาชีพสำหรับคนพิการและผู้สูงอายุ เพื่อไปทำอาชีพเพื่อผลิตและจำหน่ายอาหารและขนมหวาน	๓๐,๐๐๐ - ๖๐,๐๐๐ /ราย	ม.ค. - ก.ย. ๖๕	

ที่	โครงการตาม Roadmap	โครงการของหน่วยงานที่สอดคล้อง	หน่วยงาน	กิจกรรม	งบประมาณ (บาท)	แผนการ ดำเนินงาน
		๓๒) โครงการส่งเสริมและพัฒนา คุณภาพชีวิตราษฎรบนพื้นที่สูงด้วย ศาสตร์พระราชา (กาแฟ แยม)	ศูนย์พัฒนาราษฎรบน พื้นที่สูงจังหวัด เพชรบุรี	ส่งเสริมและพัฒนาคุณภาพชีวิตราษฎรบน พื้นที่สูงด้วยศาสตร์พระราชา - กาแฟบนพื้นที่ป่าเต็ง - แยมบนพื้นที่ห้วยแม่เพรียง	๐	ต.ค. - ก.ย. ๖๕
รวม ๗ โครงการ					๑,๗๒๐,๐๐๐	-
รวม ๘ โครงการหลัก ๓๒ โครงการย่อย					๑๓๙,๓๗๓,๙๒๕	

กุมภาพันธ์ ๒๕๖๕