



# รายงานข้อมูล การวัดเรตติ้งข้ามแพลตฟอร์ม (Cross-Platform Ratings)

ประจำเดือน กันยายน 2566

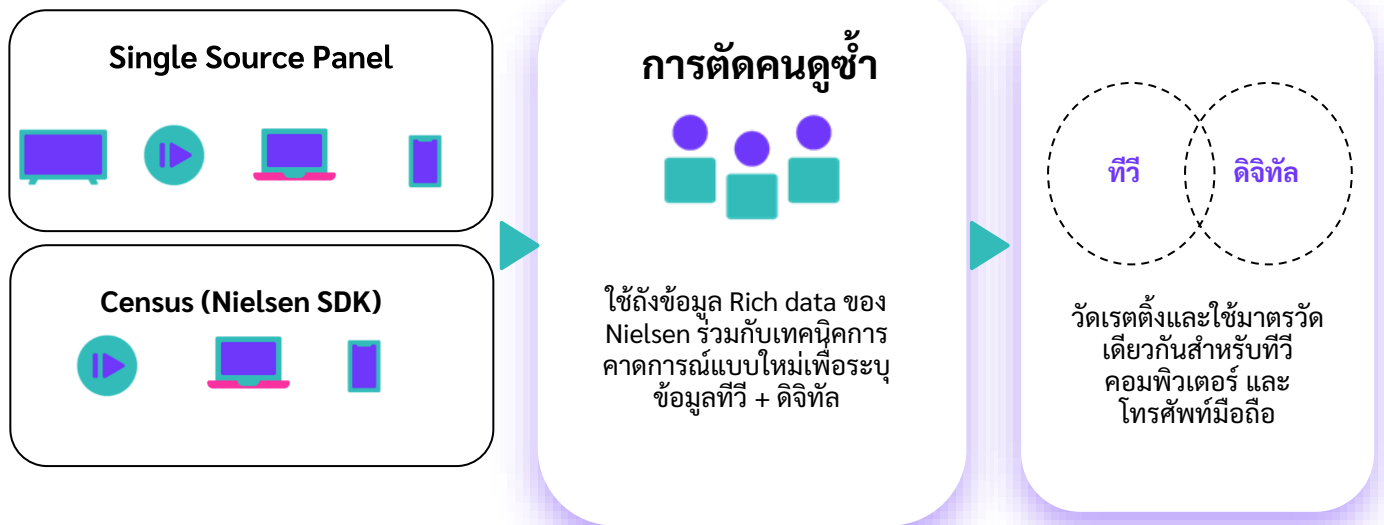


สะท้อนภาพผู้ชมในทุกรูปแบบการรับชมด้วย

## การวัดเรตติ้งข้ามแพลตฟอร์ม

เนื่องจากพฤติกรรมของผู้บริโภคในสังคมยุคดิจิทัลปัจจุบัน มีแนวโน้มเปลี่ยนแปลงไปอย่างรวดเร็ว ผู้บริโภค สามารถเลือกรับชมเนื้อหารายการผ่านแพลตฟอร์มที่หลากหลายขึ้น โดยใช้อุปกรณ์อื่นๆ นอกเหนือจากโทรทัศน์ ไม่ว่าจะเป็นการรับชมผ่านทางโทรศัพท์มือถือ คอมพิวเตอร์ แท็บเล็ต ดังนั้น เพื่อให้ได้ข้อมูลเรตติ้งที่เที่ยงตรงและครอบคลุมความต้องการจากหลากหลายช่องทาง เพื่อสามารถนำข้อมูลไปใช้อย่างมีประสิทธิภาพ การวัดเรตติ้งข้ามแพลตฟอร์มที่สามารถสำรวจระดับความนิยมการรับชมช่องรายการโทรทัศน์ของผู้บริโภคจากแพลตฟอร์มแบบ Multi-Screen จึงมีความจำเป็นอย่างยิ่งสำหรับอุตสาหกรรมโทรทัศน์ทุกภาคส่วน โดยข้อมูลเรตติ้งที่ได้จากการสำรวจ สามารถนำมาใช้เป็นตัวอ้างอิงที่เที่ยงตรงและเป็นที่ยอมรับ เนื่องจากเป็นตัวสะท้อนพฤติกรรมและความต้องการของผู้บริโภคอย่างแท้จริงและครอบคลุมสามารถนำไปใช้เพื่อพัฒนาเนื้อหารายการให้ตรงกับความต้องการของผู้บริโภคมากยิ่งขึ้น โดยสามารถใช้ข้อมูลเรตติ้งดังกล่าว เป็นเครื่องมือในการประกอบธุรกิจ เพื่อวางกลยุทธ์สำหรับการเติบโตต่อไปในอนาคต และนำไปใช้ในการวางแผนสื่อโฆษณาได้เช่นกัน

# วิธีการทำงาน



## ประโยชน์ของการวัดเรตติ้งข้ามแพลตฟอร์ม

- การสร้างความเข้าใจเกี่ยวกับพฤติกรรมผู้รับชม เข้าใจถึงพฤติกรรมการรับชมในแพลตฟอร์มโทรทัศน์และดิจิทัลอาทิเช่น สถานที่ และช่องรายการที่รับชม เป็นต้น เพื่อกำหนดรูปแบบการสื่อสารขององค์กรให้ดียิ่งขึ้น และให้ผู้ผลิตพัฒนาเนื้อหารายการที่มีคุณภาพ ตอบสนองความต้องการของผู้ชม
- การสร้างความเข้าใจเกี่ยวกับอุตสาหกรรมโทรทัศน์ดิจิทัล เจ้าของสินค้า และมีเดียเอเจนซี (Media Agency) หรือผู้วางแผนสื่อโฆษณา
  - ทำความเข้าใจเกี่ยวกับพฤติกรรมและข้อมูลการรับชมโทรทัศน์ของประชาชนบนแพลตฟอร์มที่ต่างกันทั้งโทรทัศน์และดิจิทัล
  - ชีวัดเนื้อหาของช่องรายการของผู้ให้บริการโทรทัศน์ที่ได้รับความนิยมสูงสุดสำหรับผู้ชมแต่ละกลุ่ม
- เป็นแหล่งที่มาของข้อมูลที่น่าเชื่อถือ
  - ข้อมูลนี้สามารถนำไปต่อยอดและใช้ในการวิจัยทางวิชาการโดยสถาบันการศึกษา
  - เป็นเครื่องชี้วัดการวัดผลข้อมูลผู้ชมที่ได้รับมาตรฐานและความเชื่อถือในระดับสากล

## คำนิยามและศัพท์

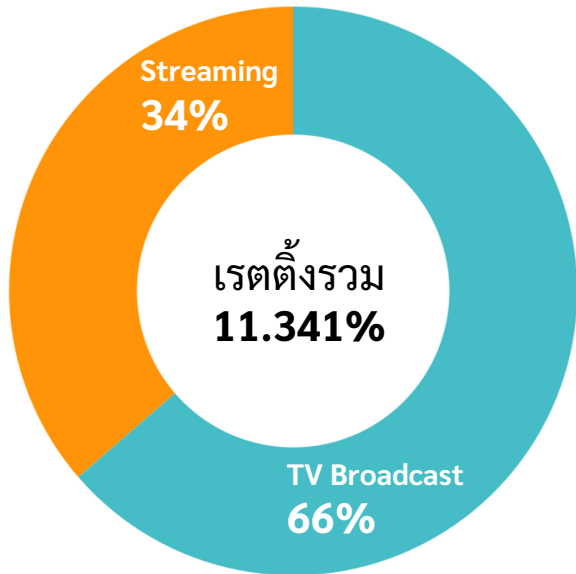
- **Rating %** คือ เปอร์เซ็นต์ของประชากรที่กำลังรับชมโทรทัศน์ ณ ขณะนั้น 1 เรตติ้งเท่ากับ 1 เปอร์เซ็นต์ของกลุ่มประชากรที่ทำการสำรวจ
- **Average Viewer** คือ จำนวนคนโดยเฉลี่ยที่ดูรายการหรือช่องใดช่องหนึ่งในช่วงเวลา 1 นาที
- **Reach %** คือ เปอร์เซ็นต์ของคนที่เข้าถึงรายการหรือช่องใดช่องหนึ่ง
- **Reach** คือ จำนวนของคนเข้าถึงรายการหรือช่องใดช่องหนึ่ง

# สารบัญ

ภาพรวมเรตติ้งข้ามแพลตฟอร์ม ประจำเดือน กันยายน 2566	5
1. การจัดอันดับเรตติ้งช่องสถานี (4ปีขึ้นไป)	6
2. การจัดอันดับเรตติ้งช่องสถานี พื้นที่กรุงเทพฯ (4ปีขึ้นไป)	9
3. การจัดอันดับเรตติ้งช่องสถานีพื้นที่ในเขตเทศบาล (4ปีขึ้นไป)	12
4. การจัดอันดับเรตติ้งช่องสถานีพื้นที่นอกเขตเทศบาล (4ปีขึ้นไป)	15
5. รายการที่ได้รับเรตติ้งสูงสุด (4ปีขึ้นไป)	18
6. การจัดอันดับเรตติ้งแพลตฟอร์มดิจิทัล (4ปีขึ้นไป)	27

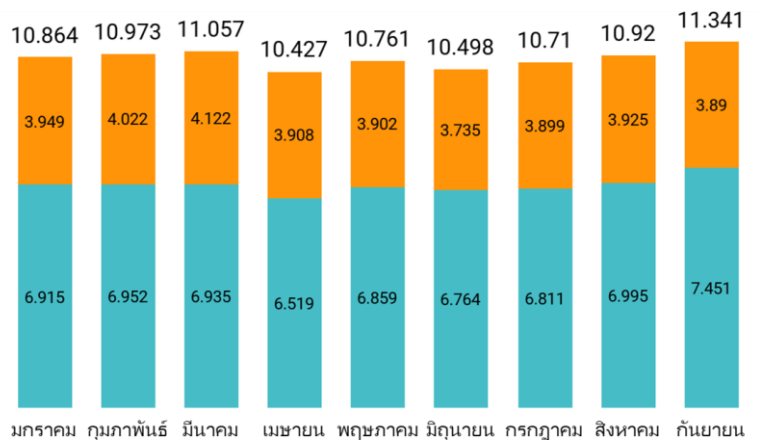


# ภาพรวมเรตติ้งข้ามแพลตฟอร์ม ประจำเดือน กันยายน 2566



เรตติ้งข้ามแพลตฟอร์ม ประจำเดือนกันยายน 2566 วัดจากผู้ชมคนไทยทั่วประเทศที่มีอายุ 4 ปีขึ้นไป (61.5 ล้านคน) ซึ่งได้รับเรตติ้งรวมทั้งหมด 11.341% โดยเรตติ้งหลักมาจากผู้ชมที่รับชมผ่านเครื่องเล่นทีวี (TV Broadcast) เท่ากับ 7.451% หรือคิดเป็น 66% และผู้ชมที่รับชมผ่านช่องทางสตรีมมิง (Streaming) เท่ากับ 3.890% หรือคิดเป็น 34%

เรตติ้งข้ามแพลตฟอร์มในเดือนกันยายน เพิ่มขึ้นจากเดือนสิงหาคม +3.86% มีการเพิ่มขึ้นมาจากการรับชมผ่านเครื่องเล่นทีวี +6.52% ซึ่งการแข่งขันวอลเลย์บอลหญิงโอลิมปิก 2024 รอบคัดเลือก ทำให้คนดูทีวีมากขึ้น ส่วนในช่องทางผู้ให้บริการสตรีมมิงได้รับเรตติ้งโดยรวมลดลง -0.89% โดยในแง่ของการเข้าถึง (Reach) พบว่าในเดือนนี้มีจำนวนการเข้าถึงรวมทั้งสิ้น 57,881,905 ครั้ง หรือเพิ่มขึ้น 1%



## เรตติ้งแพลตฟอร์มดิจิทัลทั่วประเทศ ประจำเดือน กันยายน 2566

Rank	Platform	Rating %	Reach
1	Youtube	1.485	27.29M
2	Tiktok	0.758	22.51M
3	Facebook	0.63	24.03M
4	Other Streaming	0.271	24.20M
5	TrueID	0.173	5.10M
6	AIS Play	0.163	2.13M
7	Netflix	0.044	3.45M
8	3BB Giga TV	0.034	0.66M
9	We TV	0.026	2.15M
10	Twitter	0.018	4.15M

1

การจัดอันดับเรตติ้งช่องสถานี  
ผู้ชมอายุ 4 ปีขึ้นไป

## การจัดอันดับเรตติ้งรวมทั้งหมดทั่วประเทศ ผู้ชมอายุ 4 ปีขึ้นไป เดือนกันยายน 2566



เรตติ้งรวมทั้งหมดของผู้ชมจากช่องสถานี ทั้งจากผู้ชมที่รับชมผ่านเครื่องเล่นทีวีและผู้ให้บริการสตรีมมิ่ง วัดจากผู้ชมคนไทยทั่วประเทศที่มีอายุมากกว่า 4 ปีขึ้นไป ในเดือนกันยายนอันดับมีการเปลี่ยนแปลงจากเดือนก่อนหน้า โดยสถานีโทรทัศน์ช่อง 3 HD ขึ้นมาเป็นสถานีโทรทัศน์ที่ได้รับความนิยมสูงสุด ได้รับเรตติ้งรวมทั้งหมดอยู่ที่ 1.135 ในขณะที่อันดับที่ 2 คือ ช่อง 7 HD ได้รับเรตติ้งใกล้เคียงกัน อยู่ที่ 1.098 และอันดับที่ 3 คือช่อง ONE เรตติ้ง 0.731

เมื่อจำแนกรายวัน พบว่าวันที่ได้รับเรตติ้งสูงสุดคือ วันที่ 24 กันยายน ได้รับเรตติ้งรวม 12.681 ซึ่งเป็นวันที่มีการถ่ายทอดสด การแข่งขันวอลเลย์บอลหญิงโอลิมปิก 2024 รอบคัดเลือก นัดไทย+โคลอมเบีย ที่ทีมไทยสามารถเอาชนะโคลอมเบีย 3-1 เซต ผ่านช่อง WORKPOINT TV

อันดับ	ช่องสถานี	ประเภท	Ratings (%)	Average Viewer	Reach (%)	Reach
1	CH3	Variety HD	1.135	697,489	65.701	40,383,229
2	CH7	Variety HD	1.098	674,586	67.219	41,316,024
3	ONE	Variety HD	0.731	449,479	57.547	35,371,470
4	WORKPOINT TV	Variety SD	0.723	444,096	54.485	33,488,946
5	MONO 29 TV	Variety SD	0.676	415,670	53.718	33,017,633
6	THAIRATH TV	Variety HD	0.579	355,954	57.257	35,192,842
7	AMARIN TV HD	Variety HD	0.480	295,092	52.733	32,412,099
8	CH8	Variety SD	0.347	213,483	45.072	27,703,636
9	PPTV HD	Variety HD	0.335	205,676	46.018	28,284,874
10	TRUE4U	Variety SD	0.222	136,627	42.565	26,162,731
11	NATION TV	News TV	0.208	127,561	32.230	19,810,295
12	MCOT HD	Variety HD	0.125	77,075	45.433	27,925,681
13	GMM25	Variety SD	0.120	73,909	39.120	24,045,007
14	THAIPBS	Public	0.082	50,469	24.986	15,357,740
15	JKN-TOP News 18	News TV	0.079	48,642	19.471	11,967,864
16	T SPORTS 7	Public	0.060	36,639	17.475	10,740,755
17	NBT	Public	0.039	24,172	19.389	11,917,711
18	TNN24	News TV	0.032	19,871	13.545	8,325,531
19	CH5	Public	0.020	12,376	16.359	10,055,062
20	TPTV	Public	0.007	4,136	9.691	5,956,363

# การจัดอันดับเรตติ้งรวมทั้งหมดทั่วประเทศ แยกตามประเภทช่องทาง ผู้ชมอายุ 4 ปีขึ้นไป เดือนกันยายน 2566



x



เมื่อแยกดูช่องทางของการรับชมผ่านเครื่องเล่นทีวี พบว่า เรตติ้งมีความคล้ายคลึงกับเรตติ้งรวมทั้งหมด โดยสถานีโทรทัศน์ช่อง 3 HD เป็นสถานีโทรทัศน์ที่ได้รับเรตติ้งสูงสุด รองลงมาคือ ช่อง 7 HD และอันดับที่ 3 คือ ช่อง ONE

ในขณะเดียวกัน ในช่องทางของผู้ให้บริการสตรีมมิ่ง มีความแตกต่างจากเรตติ้งรวมทั้งหมดเล็กน้อย โดยสถานีโทรทัศน์ช่อง 3 HD ยังเป็นสถานีโทรทัศน์ที่ได้รับความนิยมสูงสุดในหมู่ผู้ชมที่รับชมผ่านสตรีมมิ่ง เรตติ้ง 0.078 รองลงมาคือ ช่อง MONO 29 และช่อง 7 HD

อันดับ	ช่องสถานี	ประเภท	รับชมผ่านทีวี				รับชมผ่านสตรีมมิ่ง			
			Ratings (%)	Average Viewer	Reach (%)	Reach	Ratings (%)	Average Viewer	Reach (%)	Reach
1	CH3	Variety HD	1.056	649,375	64.096	39,396,884	0.078	48,114	5.496	3,378,374
2	CH7	Variety HD	1.053	647,460	65.342	40,162,591	0.044	27,126	4.779	2,937,304
3	ONE	Variety HD	0.703	431,851	56.105	34,485,103	0.029	17,629	3.597	2,211,094
4	WORKPOINT TV	Variety SD	0.692	425,274	53.130	32,656,259	0.031	18,822	3.554	2,184,732
5	MONO 29 TV	Variety SD	0.631	388,057	52.573	32,313,902	0.045	27,613	3.352	2,060,329
6	THAIRATH TV	Variety HD	0.552	339,202	55.698	34,234,817	0.027	16,752	3.913	2,405,032
7	AMARIN TV HD	Variety HD	0.459	282,136	51.465	31,632,915	0.021	12,955	3.284	2,018,717
8	CH8	Variety SD	0.330	202,684	43.827	26,937,963	0.018	10,799	2.428	1,492,104
9	PPTV HD	Variety HD	0.319	196,157	44.762	27,512,783	0.015	9,519	2.913	1,790,257
10	TRUE4U	Variety SD	0.212	130,212	41.504	25,510,472	0.010	6,415	2.289	1,406,884
11	NATION TV	News TV	0.197	120,979	31.553	19,394,244	0.011	6,582	1.405	863,547
12	MCOT HD	Variety HD	0.119	73,437	44.315	27,238,304	0.006	3,638	2.244	1,379,496
13	GMM25	Variety SD	0.115	70,577	37.911	23,302,128	0.005	3,332	2.178	1,338,895
14	THAIPBS	Public	0.076	46,728	24.259	14,910,738	0.006	3,741	1.297	797,370
15	JKN-TOP News 18	News TV	0.075	46,092	18.910	11,622,921	0.004	2,550	0.947	582,227
16	T SPORTS 7	Public	0.058	35,585	16.854	10,359,099	0.002	1,054	0.938	576,344
17	NBT	Public	0.036	22,423	18.907	11,621,179	0.003	1,749	0.766	471,036
18	TNN24	News TV	0.030	18,505	13.034	8,011,165	0.002	1,366	0.711	437,112
19	CH5	Public	0.020	12,106	15.904	9,775,686	0.000	270	0.772	474,525
20	TPTV	Public	0.007	4,087	9.455	5,811,645	0.000	49	0.333	204,670



2

การจัดอันดับเรตติ้งช่องสถานี  
ผู้ชมอายุ 4 ปีขึ้นไป  
พื้นที่กรุงเทพฯ และปริมณฑล

# การจัดอันดับเรตติ้งรายการสดพื้นที่กรุงเทพฯ และปริมณฑล ผู้ชมอายุ 4 ปีขึ้นไป แยกตามประเภทช่องทาง เดือนกันยายน 2566

เรตติ้งรวมทั้งหมดพื้นที่กรุงเทพมหานครและปริมณฑล พบว่าสถานีโทรทัศน์ช่อง 3 HD ยังคงเป็นสถานีโทรทัศน์ที่ได้รับความนิยมสูงสุด โดยเรตติ้งอยู่ที่ 2.271 ในขณะที่อันดับที่ 2 คือ ช่อง 7 HD ได้รับเรตติ้ง 0.991 โดยช่อง WORKPOINT TV ลำดับขึ้นมาเป็นอันดับ 3 ได้รับเรตติ้งรวม 0.943

เมื่อจำแนกรายวัน พบว่าวันที่ได้รับเรตติ้งสูงสุดคือวันที่ 24 กันยายน ซึ่งเป็นวันที่มีการถ่ายทอดสด การแข่งขันวอลเลย์บอลหญิงโอลิมปิก 2024 รอบคัดเลือก นัดไทยพบโคลอมเบีย ผ่านช่อง WORKPOINT TV

อันดับ	ช่องสถานี	ประเภท	Ratings (%)	Average Viewer	Reach (%)	Reach
1	CH3	Variety HD	2.271	199,445	72.171	6,338,803
2	CH7	Variety HD	0.991	87,014	63.493	5,576,610
3	WORKPOINT TV	Variety SD	0.943	82,788	55.783	4,899,428
4	MONO 29 TV	Variety SD	0.844	74,103	55.536	4,877,738
5	THAIRATH TV	Variety HD	0.827	72,645	60.913	5,350,007
6	ONE	Variety HD	0.714	62,734	56.004	4,918,818
7	AMARIN TV HD	Variety HD	0.608	53,385	53.985	4,741,522
8	CH8	Variety SD	0.455	39,995	45.940	4,034,918
9	PPTV HD	Variety HD	0.397	34,900	47.681	4,187,807
10	NATION TV	News TV	0.218	19,106	32.181	2,826,450
11	TRUE4U	Variety SD	0.206	18,096	42.371	3,721,477
12	MCOT HD	Variety HD	0.189	16,598	49.021	4,305,509
13	GMM25	Variety SD	0.176	15,467	41.451	3,640,608
14	JKN-TOP News 18	News TV	0.141	12,369	24.939	2,190,434
15	THAIPBS	Public	0.138	12,087	29.589	2,598,778
16	TNN24	News TV	0.114	9,971	18.230	1,601,142
17	T SPORTS 7	Public	0.090	7,884	21.251	1,866,435
18	NBT	Public	0.061	5,347	23.660	2,078,050
19	CH5	Public	0.038	3,364	19.535	1,715,792
20	TPTV	Public	0.011	1,010	12.633	1,109,513

# การจัดอันดับเรตติ้งรายการสดพื้นที่กรุงเทพฯ และปริมณฑล ผู้ชมอายุ 4 ปีขึ้นไป แยกตามประเภทช่องทาง เดือนกันยายน 2566



x



เมื่อแยกดูช่องทางของการรับชมผ่านเครื่องเล่นทีวี พบว่า สถานีโทรทัศน์ช่อง 3 HD เป็นสถานีโทรทัศน์ที่ได้รับเรตติ้งสูงสุด รองลงมาคือ ช่อง WORKPOINT TV และ ช่อง 7 HD

ในขณะเดียวกันในช่องทางของผู้ให้บริการสตรีมมิ่ง พบว่า 3 อันดับแรกมีความแตกต่างกับผู้ชมที่รับชมผ่านเครื่องเล่นทีวี โดยสถานีโทรทัศน์ช่อง 3 HD ยังคงเป็นสถานีโทรทัศน์ที่ได้รับเรตติ้งสูงสุด เรตติ้ง 0.244 รองลงมาคือช่อง 7 HD และอันดับ 3 คือช่อง MONO

29

อันดับ	ช่องสถานี	ประเภท	รับชมผ่านทีวี				รับชมผ่านสตรีมมิ่ง			
			Ratings (%)	Average Viewer	Reach (%)	Reach	Ratings (%)	Average Viewer	Reach (%)	Reach
1	CH3	Variety HD	2.027	178,026	69.380	6,093,682	0.244	21,419	11.037	969,405
2	CH7	Variety HD	0.887	77,879	59.973	5,267,419	0.104	9,134	8.421	739,641
3	WORKPOINT TV	Variety SD	0.892	78,372	53.021	4,656,869	0.050	4,416	7.642	671,230
4	MONO 29 TV	Variety SD	0.743	65,270	53.127	4,666,166	0.101	8,832	6.366	559,131
5	THAIRATH TV	Variety HD	0.765	67,185	57.943	5,089,097	0.062	5,460	7.707	676,949
6	ONE	Variety HD	0.664	58,296	53.358	4,686,461	0.051	4,438	6.525	573,079
7	AMARIN TV HD	Variety HD	0.568	49,858	51.206	4,497,431	0.040	3,527	5.625	494,028
8	CH8	Variety SD	0.435	38,203	43.580	3,827,645	0.020	1,792	4.412	387,546
9	PPTV HD	Variety HD	0.378	33,229	44.997	3,952,108	0.019	1,671	5.570	489,170
10	NATION TV	News TV	0.207	18,206	30.587	2,686,464	0.010	899	2.811	246,899
11	TRUE4U	Variety SD	0.180	15,803	39.768	3,492,841	0.026	2,293	4.845	425,525
12	MCOT HD	Variety HD	0.173	15,214	46.796	4,110,084	0.016	1,385	4.434	389,433
13	GMM25	Variety SD	0.162	14,186	38.726	3,401,271	0.015	1,281	4.522	397,148
14	JKN-TOP News 18	News TV	0.131	11,540	23.324	2,048,519	0.009	830	2.342	205,662
15	THAIPBS	Public	0.126	11,044	27.474	2,413,061	0.012	1,043	3.375	296,384
16	TNN24	News TV	0.111	9,765	17.262	1,516,140	0.002	207	1.288	113,096
17	T SPORTS 7	Public	0.085	7,422	19.629	1,724,026	0.005	462	2.440	214,346
18	NBT	Public	0.048	4,188	22.869	2,008,582	0.013	1,159	1.495	131,322
19	CH5	Public	0.037	3,247	18.521	1,626,694	0.001	117	1.741	152,942
20	TPTV	Public	0.011	987	11.996	1,053,578	0.000	22	0.715	62,784

3

การจัดอันดับเรตติ้งรายการสด  
ผู้ชมอายุ 4 ปีขึ้นไป  
พื้นที่ในเขตเทศบาล

# การจัดอันดับเรตติ้งรายการสดพื้นที่ในเขตเทศบาล ผู้ชมอายุ 4 ปีขึ้นไป เดือนกันยายน 2566



เรตติ้งรวมทั้งหมดพื้นที่ในเขตเทศบาล พบว่าสถานีโทรทัศน์ช่อง 3 HD ได้รับความนิยมาจากผู้ชมในเขตเทศบาลสูงสุด ได้รับเรตติ้งอยู่ที่ 1.461 ในขณะที่อันดับที่ 2 คือ ช่อง 7 HD เรตติ้ง 1.004 และอันดับที่ 3 คือช่อง WORKPOINT TV เรตติ้ง 0.872

เมื่อจำแนกรายวัน พบว่าวันที่ได้รับเรตติ้งสูงที่สุด คือวันที่ 24 กันยายน ซึ่งเป็นวันที่มีการถ่ายทอดสด การแข่งขันวอลเลย์บอลหญิงโอลิมปิก 2024 รอบคัดเลือก นัดไทยพบโคลอมเบีย ผ่านช่อง WORKPOINT TV

อันดับ	ช่องสถานี	ประเภท	Ratings (%)	Average Viewer	Reach (%)	Reach
1	CH3	Variety HD	1.461	202,919	67.499	9,372,296
2	CH7	Variety HD	1.004	139,377	64.191	8,912,937
3	WORKPOINT TV	Variety SD	0.872	121,125	55.977	7,772,456
4	MONO 29 TV	Variety SD	0.781	108,485	53.133	7,377,510
5	ONE	Variety HD	0.777	107,821	57.215	7,944,369
6	THAIRATH TV	Variety HD	0.766	106,395	57.817	8,027,861
7	AMARIN TV HD	Variety HD	0.558	77,452	53.771	7,466,103
8	CH8	Variety SD	0.396	54,916	45.7	6,345,456
9	PPTV HD	Variety HD	0.389	53,951	48.519	6,736,857
10	TRUE4U	Variety SD	0.225	31,301	42.427	5,891,017
11	NATION TV	News TV	0.217	30,106	30.343	4,213,079
12	MCOT HD	Variety HD	0.182	25,260	46.743	6,490,272
13	GMM25	Variety SD	0.147	20,356	40.514	5,625,434
14	JKN-TOP News 18	News TV	0.102	14,226	21.105	2,930,411
15	THAIPBS	Public	0.094	12,990	25.977	3,606,854
16	T SPORTS 7	Public	0.067	9,310	17.436	2,420,955
17	NBT	Public	0.042	5,894	19.327	2,683,507
18	TNN24	News TV	0.038	5,234	14.799	2,054,844
19	CH5	Public	0.023	3,261	18.614	2,584,580
20	TPTV	Public	0.008	1,044	10.94	1,518,988

# การจัดอันดับเรตติ้งรายการสดพื้นที่ในเขตเทศบาลผู้ชมอายุ 4 ปีขึ้นไป แยกตามประเภทช่องทาง เดือนกันยายน 2566



x



เมื่อแยกดูช่องทางของการรับชมผ่านเครื่องเล่นทีวี พบว่า เรตติ้งมีความความคลึงกับเรตติ้งรวมทั้งหมด โดยสถานีโทรทัศน์ช่อง 3 HD เป็นสถานีโทรทัศน์ที่ได้รับเรตติ้งสูงสุด รองลงมาคือ ช่อง 7 HD และ ช่อง WORKPOINT TV

ในขณะเดียวกัน ในช่องทางของผู้ให้บริการสตรีมมิ่ง พบว่าช่อง 3 HD เป็นช่องทางที่ได้รับเรตติ้งสูงสุดจากผู้ชมที่ชมผ่านสตรีมมิ่ง ได้รับเรตติ้ง 0.135 รองลงมาคือ ช่อง MONO 29 และ ช่อง 7 HD

อันดับ	ช่องสถานี	ประเภท	รับชมผ่านทีวี				รับชมผ่านสตรีมมิ่ง			
			Ratings (%)	Average Viewer	Reach (%)	Reach	Ratings (%)	Average Viewer	Reach (%)	Reach
1	CH3	Variety HD	1.326	184,112	64.861	9,005,977	0.135	18,807	9.560	1,327,424
2	CH7	Variety HD	0.933	129,614	61.179	8,494,729	0.070	9,763	7.703	1,069,589
3	WORKPOINT TV	Variety SD	0.804	111,615	53.717	7,458,635	0.068	9,510	6.185	858,738
4	MONO 29 TV	Variety SD	0.688	95,516	51.669	7,174,309	0.093	12,968	5.994	832,201
5	ONE	Variety HD	0.718	99,667	54.447	7,559,953	0.059	8,154	6.811	945,768
6	THAIRATH TV	Variety HD	0.707	98,186	55.736	7,739,008	0.059	8,209	6.396	888,030
7	AMARIN TV HD	Variety HD	0.520	72,190	51.651	7,171,686	0.038	5,262	6.019	835,736
8	CH8	Variety SD	0.358	49,693	43.426	6,029,673	0.038	5,223	4.698	652,357
9	PPTV HD	Variety HD	0.345	47,908	46.879	6,509,188	0.044	6,042	5.151	715,233
10	TRUE4U	Variety SD	0.214	29,729	40.925	5,682,382	0.011	1,572	3.562	494,605
11	NATION TV	News TV	0.208	28,892	29.397	4,081,829	0.009	1,214	2.068	287,190
12	MCOT HD	Variety HD	0.170	23,548	44.601	6,192,800	0.012	1,712	4.017	557,713
13	GMM25	Variety SD	0.136	18,880	38.256	5,311,856	0.011	1,476	4.008	556,483
14	JKN-TOP News 18	News TV	0.095	13,147	20.273	2,814,918	0.008	1,079	1.595	221,410
15	THAIPBS	Public	0.078	10,824	24.864	3,452,384	0.016	2,166	2.370	329,033
16	T SPORTS 7	Public	0.064	8,826	16.255	2,256,972	0.003	485	1.825	253,372
17	NBT	Public	0.041	5,675	18.541	2,574,463	0.002	219	1.277	177,278
18	TNN24	News TV	0.032	4,402	14.250	1,978,589	0.006	833	1.046	145,277
19	CH5	Public	0.023	3,156	17.589	2,442,292	0.001	105	1.511	209,807
20	TPTV	Public	0.007	1,029	10.526	1,461,496	0.000	15	0.701	97,322

4

การจัดอันดับเรตติ้งช่องสถานี  
ผู้ชมอายุ 4 ปีขึ้นไป  
พื้นที่นอกเขตเทศบาล

# การจัดอันดับเรตติ้งรายการสดพื้นที่นอกเขตเทศบาล ผู้ชมอายุ 4 ปีขึ้นไป เดือนกันยายน 2566



เรตติ้งรวมทั้งหมดพื้นที่นอกเขตเทศบาล พบว่า สถานีโทรทัศน์ช่อง 7 HD ยังคงเป็นสถานีโทรทัศน์ที่ได้รับความนิยมสูงสุด เรตติ้งสูงห่างจากสถานีอื่นๆ อยู่ที่ 1.155 รองลงมาคือ ช่อง 3 HD ได้รับเรตติ้ง 0.761 และอันดับ 3 คือ ช่อง ONE เรตติ้ง 0.719

เมื่อจำแนกรายวัน พบว่าวันที่ได้รับเรตติ้งสูงสุดคือวันที่ 24 กันยายน ซึ่งเป็นวันที่มีการถ่ายทอดสด การแข่งขันวอลเลย์บอลหญิงโอลิมปิก 2024 รอบคัดเลือก นัดไทยพบโคลอมเบีย ผ่านช่อง WORKPOINT TV

อันดับ	ช่องสถานี	ประเภท	Ratings (%)	Average Viewer	Reach (%)	Reach
1	CH7	Variety HD	1.155	448,196	69.146	26,826,477
2	CH3	Variety HD	0.761	295,125	63.593	24,672,130
3	ONE	Variety HD	0.719	278,925	58.016	22,508,283
4	WORKPOINT TV	Variety SD	0.619	240,183	53.656	20,817,063
5	MONO 29 TV	Variety SD	0.601	233,083	53.515	20,762,385
6	THAIRATH TV	Variety HD	0.456	176,914	56.229	21,814,974
7	AMARIN TV HD	Variety HD	0.423	164,254	52.077	20,204,475
8	CH8	Variety SD	0.306	118,573	44.651	17,323,262
9	PPTV HD	Variety HD	0.301	116,826	44.746	17,360,210
10	TRUE4U	Variety SD	0.225	87,229	42.659	16,550,237
11	NATION TV	News TV	0.202	78,349	32.917	12,770,767
12	GMM25	Variety SD	0.098	38,086	38.093	14,778,965
13	MCOT HD	Variety HD	0.091	35,217	44.153	17,129,900
14	THAIPBS	Public	0.065	25,392	23.59	9,152,108
15	JKN-TOP News 18	News TV	0.057	22,046	17.648	6,847,019
16	T SPORTS 7	Public	0.050	19,444	16.634	6,453,364
17	NBT	Public	0.033	12,931	18.445	7,156,155
18	CH5	Public	0.015	5,751	14.833	5,754,690
19	TNN24	News TV	0.012	4,665	12.036	4,669,544
20	TPTV	Public	0.005	2,082	8.578	3,327,862



# การจัดอันดับเรตติ้งรายการสดพื้นที่นอกเขตเทศบาล ผู้ชมอายุ 4 ปีขึ้นไป แยกตามประเภทช่องทาง เดือนกันยายน 2566



เมื่อแยกดูช่องทางของการรับชมผ่านเครื่องเล่นทีวี พบว่า เรตติ้งมีความสอดคล้องกับเรตติ้งรวมทั้งหมด โดยสถานีโทรทัศน์ช่อง 7 HD เป็นสถานีโทรทัศน์ที่ได้รับเรตติ้งสูงสุด รองลงมาคือ ช่อง 3 HD และช่อง ONE

ในขณะเดียวกัน ในช่องทางของผู้ให้บริการสตรีมมิ่ง พบว่าสถานีโทรทัศน์ช่อง 7 HD เป็นสถานีโทรทัศน์ที่ได้รับเรตติ้งสูงสุดจากผู้ชมที่ชมผ่านสตรีมมิ่ง ได้รับเรตติ้งสูงสุด 0.021 รองลงมาคือช่อง 3 HD และ MONO 29 ตามลำดับ

อันดับ	ช่องสถานี	ประเภท	รับชมผ่านทีวี				รับชมผ่านสตรีมมิ่ง			
			Ratings (%)	Average Viewer	Reach (%)	Reach	Ratings (%)	Average Viewer	Reach (%)	Reach
1	CH7	Variety HD	1.134	439,967	68.048	26,400,443	0.021	8,228	2.908	1,128,074
2	CH3	Variety HD	0.740	287,237	62.627	24,297,224	0.020	7,888	2.788	1,081,545
3	ONE	Variety HD	0.706	273,887	57.321	22,238,689	0.013	5,037	1.784	692,248
4	WORKPOINT TV	Variety SD	0.606	235,286	52.944	20,540,755	0.013	4,896	1.688	654,764
5	MONO 29 TV	Variety SD	0.586	227,270	52.771	20,473,427	0.015	5,813	1.724	668,997
6	THAIRATH TV	Variety HD	0.448	173,831	55.176	21,406,712	0.008	3,084	2.165	840,053
7	AMARIN TV HD	Variety HD	0.413	160,088	51.457	19,963,798	0.011	4,167	1.776	688,953
8	CH8	Variety SD	0.296	114,788	44.026	17,080,645	0.010	3,784	1.166	452,201
9	PPTV HD	Variety HD	0.296	115,020	43.951	17,051,487	0.005	1,806	1.510	585,854
10	TRUE4U	Variety SD	0.218	84,680	42.104	16,335,248	0.007	2,550	1.255	486,754
11	NATION TV	News TV	0.190	73,881	32.544	12,625,950	0.012	4,468	0.849	329,458
12	GMM25	Variety SD	0.097	37,511	37.603	14,589,002	0.001	575	0.993	385,264
13	MCOT HD	Variety HD	0.089	34,676	43.651	16,935,420	0.001	541	1.114	432,349
14	THAIPBS	Public	0.064	24,859	23.314	9,045,293	0.001	532	0.443	171,953
15	JKN-TOP News 18	News TV	0.055	21,405	17.423	6,759,483	0.002	641	0.400	155,156
16	T SPORTS 7	Public	0.050	19,337	16.440	6,378,101	0.000	108	0.280	108,626
17	NBT	Public	0.032	12,560	18.141	7,038,135	0.001	371	0.419	162,435
18	CH5	Public	0.015	5,703	14.709	5,706,700	0.000	48	0.288	111,777
19	TNN24	News TV	0.011	4,339	11.641	4,516,435	0.001	326	0.461	178,739
20	TPTV	Public	0.005	2,070	8.497	3,296,571	0.000	12	0.115	44,563

5

รายการที่ได้รับเรตติ้งสูงสุด  
ผู้ชมอายุ 4 ปีขึ้นไป  
ประจำเดือน กันยายน 2566

## 5.1 การจัดอันดับเรตติ้งรายการทั่วประเทศไทย ผู้ชมอายุ 4 ปีขึ้นไป ประจำเดือน กันยายน 2566

ภาพรวมเรตติ้งทั้งหมด วัดจากผู้ชมอายุ 4 ปีขึ้นไปทั่วประเทศ พบว่ารายการการแข่งขันวอลเลย์บอลหญิงได้รับความนิยมมากในเดือนกันยายน โดย 8 อันดับรายการที่ได้รับเรตติ้งสูงสุดล้วนเป็นการถ่ายทอดสดการแข่งขันวอลเลย์บอลหญิงทั้งหมด ซึ่งรายการที่ได้รับเรตติ้งอันดับ 1 คือ ถ่ายทอดสด การแข่งขันวอลเลย์บอลหญิงโอลิมปิก 2024 รอบคัดเลือก นัดไทยพบโคลอมเบีย จากช่อง WORKPOINT TV ได้รับเรตติ้งสูงสุด 9.518 อันดับที่ 2 มาจากรายการเดียวกันนัดพบระหว่างไทยและเกาหลีใต้ และอันดับที่ 3 มาจากการถ่ายทอดสด การแข่งขันวอลเลย์บอลหญิงชิงชนะเลิศแห่งเอเชีย เอวีซี (ไทย+จีน) จากช่อง PPTV HD

ในขณะเดียวกัน ในช่องทางของผู้ให้บริการสตรีมมิ่ง พบว่าละครรีรัน-บุพเพสันนิวาส จากช่อง 3 HD ทำเรตติ้งได้สูงสุด

อันดับ	รายการ	ช่องสถานี	เรตติ้งรวมทั้งหมด			
			Ratings (%)	Average Viewer	Reach (%)	Reach
1	ถ่ายทอดสด การแข่งขันวอลเลย์บอลหญิงโอลิมปิก 2024 รอบคัดเลือก (ไทย+โคลอมเบีย)	WORKPOINT TV	9.518	5,850,482	15.855	9,745,277
2	ถ่ายทอดสด การแข่งขันวอลเลย์บอลหญิงโอลิมปิก 2024 รอบคัดเลือก (ไทย+เกาหลีใต้)	WORKPOINT TV	8.968	5,512,310	14.568	8,954,317
3	ถ่ายทอดสด การแข่งขันวอลเลย์บอลหญิงชิงชนะเลิศแห่งเอเชีย เอวีซี (ไทย+จีน)	PPTV HD	8.071	4,961,051	14.227	8,744,519
4	ถ่ายทอดสด การแข่งขันวอลเลย์บอลหญิงโอลิมปิก 2024 รอบคัดเลือก (ไทย+สโลวีเนีย)	WORKPOINT TV	7.969	4,898,428	14.155	8,700,211
5	ถ่ายทอดสด การแข่งขันวอลเลย์บอลหญิงโอลิมปิก 2024 รอบคัดเลือก (ไทย+อิตาลี)	WORKPOINT TV	7.057	4,337,497	13.164	8,091,046
6	ถ่ายทอดสด การแข่งขันวอลเลย์บอลหญิงโอลิมปิก 2024 รอบคัดเลือก (ไทย+เยอรมนี)	WORKPOINT TV	7.033	4,322,995	13.597	8,357,652
7	ถ่ายทอดสด การแข่งขันวอลเลย์บอลหญิงชิงชนะเลิศแห่งเอเชีย เอวีซี (ไทย+ญี่ปุ่น)	PPTV HD	6.668	4,098,793	11.743	7,217,686
8	ถ่ายทอดสด การแข่งขันวอลเลย์บอลหญิงโอลิมปิก 2024 รอบคัดเลือก (ไทย+สหรัฐอเมริกา)	WORKPOINT TV	6.206	3,814,686	12.832	7,887,417
9	จอมโจรดอกไม้ม้าขาว	ONE	5.727	3,520,061	22.363	13,745,400
10	ข่าวออกคู่	CH3	5.679	3,490,320	27.852	17,119,386
11	ถ่ายทอดสด การแข่งขันวอลเลย์บอลหญิงชิงชนะเลิศแห่งเอเชีย เอวีซี (ไทย+เวียดนาม)	PPTV HD	5.566	3,421,404	9.558	5,874,767
12	รีรัน-บุพเพสันนิวาส	CH3	5.196	3,193,422	31.076	19,100,906
13	รักในรอยหลวง	CH7	4.219	2,593,410	10.377	6,378,085
14	ไมโครโฟนมันหวานรัก	ONE	4.183	2,570,848	22.471	13,811,678
15	ควลเพลงชิงทุน (18.00)	ONE	4.105	2,522,924	32.442	19,940,398

# การจัดอันดับเรตติ้งรายการทั่วประเทศไทย ผู้ชมอายุ 4 ปีขึ้นไป ประจำเดือน กันยายน 2566 แยกตามประเภทช่องทาง

อันดับ	รายการ	ช่องสถานี	รับชมผ่านทีวี				รับชมผ่านสตรีมมิ่ง			
			Ratings (%)	Average Viewer	Reach (%)	Reach	Ratings (%)	Avg. Viewer	Reach (%)	Reach
1	ถ่ายทอดสด การแข่งขัน วอลเลย์บอลหญิงโอลิมปิก 2024 รอบคัดเลือก (ไทย+โคลอมเบีย)	WORKPOINT TV	9.200	5,654,979	15.232	9,362,518	0.318	195,503	0.658	404,504
2	ถ่ายทอดสด การแข่งขัน วอลเลย์บอลหญิงโอลิมปิก 2024 รอบคัดเลือก (ไทย+เกาหลีใต้)	WORKPOINT TV	8.684	5,337,410	14.077	8,652,261	0.285	174,900	0.536	329,642
3	ถ่ายทอดสด การแข่งขัน วอลเลย์บอลหญิงชิงชนะเลิศแห่งเอเชีย เอวีซี (ไทย+จีน)	PPTV HD	7.855	4,828,258	13.852	8,514,029	0.216	132,793	0.449	275,965
4	ถ่ายทอดสด การแข่งขัน วอลเลย์บอลหญิงโอลิมปิก 2024 รอบคัดเลือก (ไทย+สโลวีเนีย)	WORKPOINT TV	7.650	4,702,129	13.649	8,389,249	0.319	196,299	0.554	340,302
5	ถ่ายทอดสด การแข่งขัน วอลเลย์บอลหญิงโอลิมปิก 2024 รอบคัดเลือก (ไทย+อิตาลี)	WORKPOINT TV	6.792	4,174,491	12.675	7,790,450	0.265	163,005	0.531	326,482
6	ถ่ายทอดสด การแข่งขัน วอลเลย์บอลหญิงโอลิมปิก 2024 รอบคัดเลือก (ไทย+เยอรมนี)	WORKPOINT TV	6.795	4,176,620	13.123	8,066,103	0.238	146,375	0.555	341,264
7	ถ่ายทอดสด การแข่งขัน วอลเลย์บอลหญิงชิงชนะเลิศแห่งเอเชีย เอวีซี (ไทย+ญี่ปุ่น)	PPTV HD	6.493	3,990,665	11.411	7,013,773	0.176	108,128	0.400	245,844
8	ถ่ายทอดสด การแข่งขัน วอลเลย์บอลหญิงโอลิมปิก 2024 รอบคัดเลือก (ไทย+สหรัฐอเมริกา)	WORKPOINT TV	6.039	3,711,883	12.506	7,686,980	0.167	102,803	0.380	233,605
9	จอมโจรดอกไม้ขาว	ONE	5.516	3,390,716	21.817	13,409,682	0.210	129,345	0.941	578,215
10	ข่าวนอกฤดู	CH3	5.338	3,280,800	26.816	16,482,727	0.341	209,520	1.743	1,071,034
11	ถ่ายทอดสด การแข่งขัน วอลเลย์บอลหญิงชิงชนะเลิศแห่งเอเชีย เอวีซี (ไทย+เวียดนาม)	PPTV HD	5.344	3,284,875	9.286	5,707,379	0.222	136,529	0.347	213,255
12	รีรัน-บุฟเฟสันนิवास	CH3	4.846	2,978,561	29.994	18,435,972	0.350	214,861	2.079	1,277,741
13	รักในรอยลวง	CH7	4.004	2,460,774	9.858	6,059,272	0.216	132,636	0.565	347,203
14	ไมโครโฟนม่วนป่วนรัก	ONE	4.011	2,465,325	21.832	13,419,015	0.172	105,523	1.185	728,320
15	ควลเพลงชิงทุน (18.00)	ONE	3.961	2,434,604	31.593	19,418,651	0.144	88,321	1.544	949,313

ถ่ายทอดสด การแข่งขัน  
วอลเลย์บอลหญิงโอลิมปิก 2024  
รอบคัดเลือก (ไทย+โคลอมเบีย)  
ช่อง WORKPOINT TV  
เรตติ้งสูงสุดประจำเดือนกันยายน



## 5.2 การจัดอันดับเรตติ้งรายการ พื้นที่กรุงเทพมหานครและปริมณฑล ผู้ชมอายุ 4 ปีขึ้นไป ประจำเดือน กันยายน 2566

เมื่อจัดอันดับเรตติ้งรายการผู้ชมในพื้นที่กรุงเทพมหานครและปริมณฑล พบว่า 3 อันดับแรกมาจากรายการการถ่ายทอดสดการแข่งขันวอลเลย์บอลหญิงโอลิมปิก 2024 รอบคัดเลือก ช่อง WORKPOINT TV ทั้งหมด โดยนัดไทยพบโคลัมเบียได้รับเรตติ้งสูงสุด เรตติ้งอยู่ที่ 10.746 รองลงมาคือนัดไทยพบเกาหลีใต้ เรตติ้ง 10.558 และนัดไทยพบสโลวีเนีย เรตติ้ง 9.347

โดยเมื่อแยกดูเฉพาะช่องทางสตรีมมิ่ง พบว่าละคร รี่รัน-บุฟเพสันนิवास จากช่อง 3 HD ได้เรตติ้งสูงสุดอยู่ที่ 0.948 รองลงมาคือรายการข่าวนอกกลุ่ม และละครเกมรักทรยศ

อันดับ	รายการ	ช่องสถานี	เรตติ้งรวมทั้งหมด			
			Ratings (%)	Average Viewer	Reach (%)	Reach
1	ถ่ายทอดสด การแข่งขันวอลเลย์บอลหญิงโอลิมปิก 2024 รอบคัดเลือก (ไทย+โคลอมเบีย)	WORKPOINT TV	10.746	943,812	18.243	1,602,267
2	ถ่ายทอดสด การแข่งขันวอลเลย์บอลหญิงโอลิมปิก 2024 รอบคัดเลือก (ไทย+เกาหลีใต้)	WORKPOINT TV	10.558	927,299	16.069	1,411,363
3	ถ่ายทอดสด การแข่งขันวอลเลย์บอลหญิงโอลิมปิก 2024 รอบคัดเลือก (ไทย+สโลวีเนีย)	WORKPOINT TV	9.347	820,933	15.948	1,400,683
4	ถ่ายทอดสด การแข่งขันวอลเลย์บอลหญิงชิงชนะเลิศแห่งเอเชีย เอวีซี (ไทย+จีน)	PPTV HD	9.081	797,575	16.107	1,414,669
5	ข่าวนอกกลุ่ม	CH3	7.853	689,736	30.318	2,662,790
6	ถ่ายทอดสด การแข่งขันวอลเลย์บอลหญิงโอลิมปิก 2024 รอบคัดเลือก (ไทย+อิตาลี)	WORKPOINT TV	7.801	685,179	14.618	1,283,897
7	รี่รัน-บุฟเพสันนิवास	CH3	7.625	669,736	34.392	3,020,654
8	ถ่ายทอดสด การแข่งขันวอลเลย์บอลหญิงชิงชนะเลิศแห่งเอเชีย เอวีซี (ไทย+ญี่ปุ่น)	PPTV HD	7.199	632,298	12.360	1,085,603
9	ถ่ายทอดสด การแข่งขันวอลเลย์บอลหญิงโอลิมปิก 2024 รอบคัดเลือก (ไทย+สหรัฐอเมริกา)	WORKPOINT TV	7.089	622,599	13.719	1,204,958
10	ถ่ายทอดสด การแข่งขันวอลเลย์บอลหญิงโอลิมปิก 2024 รอบคัดเลือก (ไทย+เยอรมนี)	WORKPOINT TV	7.000	614,803	13.138	1,153,880
11	ถ่ายทอดสด การแข่งขันวอลเลย์บอลหญิงชิงชนะเลิศแห่งเอเชีย เอวีซี (ไทย+เวียดนาม)	PPTV HD	6.005	527,402	9.427	828,003
12	เกมรักทรยศ	CH3	5.789	508,447	23.455	2,060,068
13	ศึก 12 ราศี	CH3	5.170	454,115	20.526	1,802,842
14	เรื่องเล่าเสาร์-อาทิตย์	CH3	4.791	420,786	33.952	2,982,005
15	ถ่ายทอดสด การแข่งขันวอลเลย์บอลหญิงชิงชนะเลิศแห่งเอเชีย เอวีซี (ไทย+เกาหลีใต้)	PPTV HD	4.698	412,666	7.860	690,327

# การจัดอันดับเรตติ้งรายการ พื้นที่กรุงเทพมหานครและปริมณฑล ผู้ชมอายุ 4 ปีขึ้นไป ประจำเดือน กันยายน 2566 แยกตามประเภทช่องทาง

อันดับ	รายการ	ช่องสถานี	รับชมผ่านทีวี				รับชมผ่านสตรีมมิ่ง			
			Ratings (%)	Average Viewer	Reach (%)	Reach	Ratings (%)	Avg. Viewer	Reach (%)	Reach
1	ถ่ายทอดสด การแข่งขันวอลเลย์บอลหญิงโอลิมปิก 2024 รอบคัดเลือก (ไทย+โคลอมเบีย)	WORKPOINT TV	10.372	910,958	17.195	1,510,261	0.374	32,854	1.172	102,951
2	ถ่ายทอดสด การแข่งขันวอลเลย์บอลหญิงโอลิมปิก 2024 รอบคัดเลือก (ไทย+เกาหลีใต้)	WORKPOINT TV	10.013	879,427	15.105	1,326,714	0.545	47,872	1.149	100,885
3	ถ่ายทอดสด การแข่งขันวอลเลย์บอลหญิงโอลิมปิก 2024 รอบคัดเลือก (ไทย+สโลวีเนีย)	WORKPOINT TV	9.046	794,480	15.327	1,346,177	0.301	26,453	0.741	65,118
4	ถ่ายทอดสด การแข่งขันวอลเลย์บอลหญิงชิงชนะเลิศแห่งเอเชีย เอวีซี (ไทย+จีน)	PPTV HD	8.806	773,465	15.388	1,351,500	0.275	24,110	0.928	81,549
5	ข่าวนอกฤดู	CH3	6.947	610,121	27.807	2,442,296	0.906	79,615	4.239	372,299
6	ถ่ายทอดสด การแข่งขันวอลเลย์บอลหญิงโอลิมปิก 2024 รอบคัดเลือก (ไทย+อิตาลี)	WORKPOINT TV	7.485	657,373	13.901	1,220,926	0.317	27,807	0.795	69,797
7	ริรัน-บุฟเฟสันนิवास	CH3	6.677	586,434	31.948	2,806,000	0.948	83,302	4.804	421,940
8	ถ่ายทอดสด การแข่งขันวอลเลย์บอลหญิงชิงชนะเลิศแห่งเอเชีย เอวีซี (ไทย+ญี่ปุ่น)	PPTV HD	7.001	614,906	11.837	1,039,600	0.198	17,392	0.695	61,062
9	ถ่ายทอดสด การแข่งขันวอลเลย์บอลหญิงโอลิมปิก 2024 รอบคัดเลือก (ไทย+สหรัฐอเมริกา)	WORKPOINT TV	6.974	612,548	13.167	1,156,425	0.114	10,051	0.644	56,571
10	ถ่ายทอดสด การแข่งขันวอลเลย์บอลหญิงโอลิมปิก 2024 รอบคัดเลือก (ไทย+เยอรมนี)	WORKPOINT TV	6.717	589,943	12.474	1,095,563	0.283	24,860	0.802	70,422
11	ถ่ายทอดสด การแข่งขันวอลเลย์บอลหญิงชิงชนะเลิศแห่งเอเชีย เอวีซี (ไทย+เวียดนาม)	PPTV HD	5.907	518,793	9.228	810,496	0.098	8,608	0.241	21,168
12	เกมรักทรยศ	CH3	5.005	439,602	22.096	1,940,726	0.784	68,845	2.621	230,235
13	ศึก 12 ราศี	CH3	4.764	418,412	19.247	1,690,431	0.407	35,704	1.782	156,487
14	เรื่องเล่าเสาร์-อาทิตย์	CH3	4.292	376,956	31.564	2,772,257	0.499	43,830	3.648	320,392
15	ถ่ายทอดสด การแข่งขันวอลเลย์บอลหญิงชิงชนะเลิศแห่งเอเชีย เอวีซี (ไทย+เกาหลีใต้)	PPTV HD	4.662	409,443	7.735	679,342	0.037	3,223	0.158	13,873

ถ่ายทอดสด การแข่งขันวอลเลย์บอลหญิงโอลิมปิก 2024 รอบคัดเลือก (ไทย+โคลอมเบีย)  
ช่อง WORKPOINT TV  
ได้รับเรตติ้งสูงสุดในพื้นที่ กรุงเทพฯ



## 5.3 การจัดอันดับเรตติ้งรายการ พื้นที่ในเขตเทศบาล ผู้ชมอายุ 4 ปีขึ้นไป ประจำเดือน กันยายน 2566

รายการที่ได้รับเรตติ้งสูงสุดของผู้ชมเฉพาะพื้นที่ในเขตเทศบาล พบว่า 3 อันดับแรก มาจากรายการการถ่ายทอดสดการแข่งขันวอลเลย์บอลหญิงโอลิมปิก 2024 รอบคัดเลือก ช่อง WORKPOINT TV ทั้งหมด โดยนัดไทยพบโคลัมเบียได้รับเรตติ้งสูงสุด เรตติ้งอยู่ที่ 9.777 รองลงมาคือนัดไทยพบเกาหลีใต้ เรตติ้ง 9.327 และนัดไทยพบสโลวีเนีย เรตติ้ง 8.221

เมื่อแยกดูเฉพาะช่องทางสตรีมมิ่ง พบว่าการถ่ายทอดสดการแข่งขันวอลเลย์บอลหญิงโอลิมปิก 2024 รอบคัดเลือก (ไทย+โคลอมเบีย) จากช่อง WORKPOINT TV ได้รับเรตติ้งสูงสุดเช่นกัน ได้รับเรตติ้ง 0.864

อันดับ	รายการ	ช่องสถานี	เรตติ้งรวมทั้งหมด			
			Ratings (%)	Average Viewer	Reach (%)	Reach
1	ถ่ายทอดสด การแข่งขันวอลเลย์บอลหญิงโอลิมปิก 2024 รอบคัดเลือก (ไทย+โคลอมเบีย)	WORKPOINT TV	9.777	1,357,541	16.383	2,274,726
2	ถ่ายทอดสด การแข่งขันวอลเลย์บอลหญิงโอลิมปิก 2024 รอบคัดเลือก (ไทย+เกาหลีใต้)	WORKPOINT TV	9.327	1,295,090	15.411	2,139,887
3	ถ่ายทอดสด การแข่งขันวอลเลย์บอลหญิงโอลิมปิก 2024 รอบคัดเลือก (ไทย+สโลวีเนีย)	WORKPOINT TV	8.221	1,141,502	14.202	1,971,892
4	ถ่ายทอดสด การแข่งขันวอลเลย์บอลหญิงชิงชนะเลิศแห่งเอเชีย เอวีซี (ไทย+จีน)	PPTV HD	8.136	1,129,686	15.120	2,099,468
5	ถ่ายทอดสด การแข่งขันวอลเลย์บอลหญิงโอลิมปิก 2024 รอบคัดเลือก (ไทย+เยอรมนี)	WORKPOINT TV	7.992	1,109,718	14.607	2,028,190
6	ถ่ายทอดสด การแข่งขันวอลเลย์บอลหญิงโอลิมปิก 2024 รอบคัดเลือก (ไทย+อิตาลี)	WORKPOINT TV	7.771	1,078,937	14.084	1,955,582
7	ถ่ายทอดสด การแข่งขันวอลเลย์บอลหญิงชิงชนะเลิศแห่งเอเชีย เอวีซี (ไทย+ญี่ปุ่น)	PPTV HD	6.982	969,394	13.059	1,813,186
8	ถ่ายทอดสด การแข่งขันวอลเลย์บอลหญิงโอลิมปิก 2024 รอบคัดเลือก (ไทย+สหรัฐอเมริกา)	WORKPOINT TV	6.974	968,391	13.429	1,864,572
9	รีรัน-บุฟเฟ่นินิวาส	CH3	5.794	804,439	31.405	4,360,593
10	ถ่ายทอดสด การแข่งขันวอลเลย์บอลหญิงชิงชนะเลิศแห่งเอเชีย เอวีซี (ไทย+เวียดนาม)	PPTV HD	5.788	803,722	9.812	1,362,403
11	ข่าวนอกตู้	CH3	5.757	799,342	27.171	3,772,706
12	ถ่ายทอดสด การแข่งขันวอลเลย์บอลหญิงโอลิมปิก 2024 รอบคัดเลือก (ไทย+โปแลนด์)	WORKPOINT TV	4.286	595,114	6.430	892,818
13	จอมโจรดอกไม้ขาว	ONE	4.265	592,226	17.567	2,439,150
14	เกมรักทรยศ	CH3	4.238	588,502	20.991	2,914,629
15	ไมโครโฟนม่วนป่วนรัก	ONE	3.958	549,578	19.941	2,768,803

# การจัดอันดับเรตติ้งรายการ พื้นที่ในเขตเทศบาล ผู้ชมอายุ 4 ปีขึ้นไป ประจำเดือน กันยายน 2566 แยกตามประเภทช่องทาง

อันดับ	รายการ	ช่องสถานี	รับชมผ่านทีวี				รับชมผ่านสตรีมมิ่ง			
			Ratings (%)	Average Viewer	Reach (%)	Reach	Ratings (%)	Avg. Viewer	Reach (%)	Reach
1	ถ่ายทอดสด การแข่งขัน วอลเลย์บอลหญิงโอลิมปิก 2024 รอบคัดเลือก (ไทย+โคลอมเบีย)	WORKPOINT TV	8.913	1,237,545	14.932	2,073,314	0.864	119,996	1.528	212,211
2	ถ่ายทอดสด การแข่งขัน วอลเลย์บอลหญิงโอลิมปิก 2024 รอบคัดเลือก (ไทย+เกาหลีใต้)	WORKPOINT TV	8.712	1,209,681	14.393	1,998,484	0.615	85,409	1.100	152,752
3	ถ่ายทอดสด การแข่งขัน วอลเลย์บอลหญิงโอลิมปิก 2024 รอบคัดเลือก (ไทย+สโลวีเนีย)	WORKPOINT TV	7.389	1,025,978	13.058	1,813,095	0.832	115,524	1.279	177,525
4	ถ่ายทอดสด การแข่งขัน วอลเลย์บอลหญิงชิงชนะเลิศแห่ง เอเชีย เอวีซี (ไทย+จีน)	PPTV HD	7.550	1,048,264	14.261	1,980,127	0.586	81,422	1.009	140,149
5	ถ่ายทอดสด การแข่งขัน วอลเลย์บอลหญิงโอลิมปิก 2024 รอบคัดเลือก (ไทย+เยอรมนี)	WORKPOINT TV	7.401	1,027,609	13.368	1,856,181	0.591	82,108	1.429	198,470
6	ถ่ายทอดสด การแข่งขัน วอลเลย์บอลหญิงโอลิมปิก 2024 รอบคัดเลือก (ไทย+อิตาลี)	WORKPOINT TV	7.010	973,400	12.882	1,788,719	0.760	105,537	1.339	185,923
7	ถ่ายทอดสด การแข่งขัน วอลเลย์บอลหญิงชิงชนะเลิศแห่ง เอเชีย เอวีซี (ไทย+ญี่ปุ่น)	PPTV HD	6.555	910,150	12.380	1,718,943	0.427	59,244	0.872	121,115
8	ถ่ายทอดสด การแข่งขัน วอลเลย์บอลหญิงโอลิมปิก 2024 รอบคัดเลือก (ไทย+สหรัฐอเมริกา)	WORKPOINT TV	6.344	880,801	12.524	1,738,972	0.631	87,590	1.086	150,730
9	รีรัน-บุฟเฟสันนิवास	CH3	5.117	710,504	29.939	4,157,026	0.677	93,935	3.278	455,159
10	ถ่ายทอดสด การแข่งขัน วอลเลย์บอลหญิงชิงชนะเลิศแห่ง เอเชีย เอวีซี (ไทย+เวียดนาม)	PPTV HD	5.085	705,988	9.056	1,257,459	0.704	97,734	0.964	133,920
11	ข่าวนอกฤดู	CH3	5.142	713,912	25.427	3,530,556	0.615	85,430	2.591	359,783
12	ถ่ายทอดสด การแข่งขัน วอลเลย์บอลหญิงโอลิมปิก 2024 รอบคัดเลือก (ไทย+โปแลนด์)	WORKPOINT TV	4.178	580,153	6.058	841,219	0.108	14,961	0.416	57,778
13	จอมโจรดอกไม้ขาว	ONE	3.963	550,199	16.684	2,316,554	0.303	42,027	1.439	199,760
14	เกมรักทรยศ	CH3	3.742	519,584	19.625	2,724,892	0.496	68,919	2.566	356,325
15	ไมโครโฟนม่วนป่วนรัก	ONE	3.621	502,725	19.001	2,638,326	0.337	46,853	1.712	237,768

ถ่ายทอดสด การแข่งขันวอลเลย์บอลหญิง  
โอลิมปิก 2024 รอบคัดเลือก (ไทย+โคลอมเบีย)  
ช่อง WORKPOINT TV  
ได้รับเรตติ้งสูงสุดในพื้นที่ในเขตเทศบาล



ADTEB  
สมาคมโทรทัศน์และวิทยุกระจายเสียง (ประเทศไทย)

Nielsen





## 5.4 การจัดอันดับเรตติ้งรายการ พื้นที่นอกเขตเทศบาล ผู้ชมอายุ 4 ปีขึ้นไป ประจำเดือน กันยายน 2566

**การถ่ายทอดสด การแข่งขันวอลเลย์บอลหญิงโอลิมปิก 2024 รอบคัดเลือก (ไทย+โคลอมเบีย)** จากช่อง WORKPOINT TV ครองแชมป์รายการที่ได้เรตติ้งสูงสุด ได้รับเรตติ้ง 9.148 อันดับ 2 มาจากรายการเดียวกัน โดยเป็นนัด ไทย+เกาหลีใต้ และ อันดับ 3 มาจากถ่ายทอดสด การแข่งขันวอลเลย์บอลหญิงชิงชนะเลิศแห่งเอเชีย เอวีซี (ไทย+จีน) จากช่อง PPTV HD

เมื่อแยกดูเฉพาะช่องทางสตรีมมิ่ง พบว่า ถ่ายทอดสด การแข่งขันวอลเลย์บอลหญิงโอลิมปิก 2024 รอบคัดเลือก (ไทย+สโลวีเนีย) ช่อง WORKPOINT TV ได้รับเรตติ้งสูงสุด

อันดับ	รายการ	ช่องสถานี	เรตติ้งรวมทั้งหมด			
			Ratings (%)	Average Viewer	Reach (%)	Reach
1	ถ่ายทอดสด การแข่งขันวอลเลย์บอลหญิงโอลิมปิก 2024 รอบคัดเลือก (ไทย+โคลอมเบีย)	WORKPOINT TV	9.148	3,549,129	15.126	5,868,284
2	ถ่ายทอดสด การแข่งขันวอลเลย์บอลหญิงโอลิมปิก 2024 รอบคัดเลือก (ไทย+เกาหลีใต้)	WORKPOINT TV	8.480	3,289,921	13.927	5,403,067
3	ถ่ายทอดสด การแข่งขันวอลเลย์บอลหญิงชิงชนะเลิศแห่งเอเชีย เอวีซี (ไทย+จีน)	PPTV HD	7.820	3,033,790	13.481	5,230,382
4	ถ่ายทอดสด การแข่งขันวอลเลย์บอลหญิงโอลิมปิก 2024 รอบคัดเลือก (ไทย+สโลวีเนีย)	WORKPOINT TV	7.568	2,935,994	13.732	5,327,636
5	จอมโจรดอกไม้ขาว	ONE	6.870	2,665,443	26.130	10,137,779
6	ถ่ายทอดสด การแข่งขันวอลเลย์บอลหญิงโอลิมปิก 2024 รอบคัดเลือก (ไทย+เยอรมนี)	WORKPOINT TV	6.698	2,598,474	13.340	5,175,581
7	ถ่ายทอดสด การแข่งขันวอลเลย์บอลหญิงโอลิมปิก 2024 รอบคัดเลือก (ไทย+อิตาลี)	WORKPOINT TV	6.633	2,573,381	12.505	4,851,567
8	ถ่ายทอดสด การแข่งขันวอลเลย์บอลหญิงชิงชนะเลิศแห่งเอเชีย เอวีซี (ไทย+ญี่ปุ่น)	PPTV HD	6.436	2,497,101	11.132	4,318,897
9	ถ่ายทอดสด การแข่งขันวอลเลย์บอลหญิงโอลิมปิก 2024 รอบคัดเลือก (ไทย+สหรัฐอเมริกา)	WORKPOINT TV	5.732	2,223,696	12.418	4,817,887
10	ถ่ายทอดสด การแข่งขันวอลเลย์บอลหญิงชิงชนะเลิศแห่งเอเชีย เอวีซี (ไทย+เวียดนาม)	PPTV HD	5.388	2,090,280	9.497	3,684,362
11	ข่าวออกคู่	CH3	5.158	2,001,241	27.538	10,683,890
12	รักในรอยลวง	CH7	4.884	1,894,860	11.805	4,579,945
13	ควลเพลงชิงทุน (18.00)	ONE	4.677	1,814,417	35.106	13,619,909
14	ไมโครโฟนม่วนป่วนรัก	ONE	4.671	1,812,275	24.920	9,668,038
15	รีรัน-บุพเพสันนิวาส	CH3	4.431	1,719,247	30.208	11,719,659

# การจัดอันดับเรตติ้งรายการ พื้นที่นอกเขตเทศบาล ผู้ชมอายุ 4 ปีขึ้นไป ประจำเดือน กันยายน 2566 แยกตามประเภทช่องทาง

อันดับ	รายการ	ช่องสถานี	รับชมผ่านทีวี				รับชมผ่านสตรีมมิ่ง			
			Ratings (%)	Average Viewer	Reach (%)	Reach	Ratings (%)	Avg. Viewer	Reach (%)	Reach
1	ถ่ายทอดสด การแข่งขันวอลเลย์บอลหญิงโอลิมปิก 2024 รอบคัดเลือก (ไทย+โคลอมเบีย)	WORKPOINT TV	9.038	3,506,476	14.895	5,778,943	0.110	42,653	0.230	89,342
2	ถ่ายทอดสด การแข่งขันวอลเลย์บอลหญิงโอลิมปิก 2024 รอบคัดเลือก (ไทย+เกาหลีใต้)	WORKPOINT TV	8.373	3,248,303	13.731	5,327,062	0.107	41,618	0.196	76,005
3	ถ่ายทอดสด การแข่งขันวอลเลย์บอลหญิงชิงชนะเลิศแห่งเอเชีย เอวีซี (ไทย+จีน)	PPTV HD	7.749	3,006,528	13.358	5,182,402	0.070	27,262	0.140	54,268
4	ถ่ายทอดสด การแข่งขันวอลเลย์บอลหญิงโอลิมปิก 2024 รอบคัดเลือก (ไทย+สโลวีเนีย)	WORKPOINT TV	7.428	2,881,671	13.480	5,229,977	0.140	54,323	0.252	97,659
5	จอมโจรดอกไม้ขาว	ONE	6.732	2,611,710	25.873	10,037,851	0.138	53,732	0.485	187,977
6	ถ่ายทอดสด การแข่งขันวอลเลย์บอลหญิงโอลิมปิก 2024 รอบคัดเลือก (ไทย+เยอรมนี)	WORKPOINT TV	6.596	2,559,068	13.182	5,114,359	0.102	39,407	0.187	72,372
7	ถ่ายทอดสด การแข่งขันวอลเลย์บอลหญิงโอลิมปิก 2024 รอบคัดเลือก (ไทย+อิตาลี)	WORKPOINT TV	6.556	2,543,719	12.323	4,780,805	0.076	29,662	0.182	70,762
8	ถ่ายทอดสด การแข่งขันวอลเลย์บอลหญิงชิงชนะเลิศแห่งเอเชีย เอวีซี (ไทย+ญี่ปุ่น)	PPTV HD	6.355	2,465,609	10.968	4,255,230	0.081	31,492	0.164	63,667
9	ถ่ายทอดสด การแข่งขันวอลเลย์บอลหญิงโอลิมปิก 2024 รอบคัดเลือก (ไทย+สหรัฐอเมริกา)	WORKPOINT TV	5.718	2,218,534	12.350	4,791,583	0.013	5,162	0.068	26,304
10	ถ่ายทอดสด การแข่งขันวอลเลย์บอลหญิงชิงชนะเลิศแห่งเอเชีย เอวีซี (ไทย+เวียดนาม)	PPTV HD	5.310	2,060,093	9.381	3,639,424	0.078	30,187	0.150	58,167
11	ช่าวนอกคู่	CH3	5.044	1,956,767	27.089	10,509,876	0.115	44,475	0.874	338,953
12	รักในรอยหลวง	CH7	4.782	1,855,447	11.433	4,435,573	0.102	39,413	0.407	158,075
13	ดวลเพลงชิงทุน (18.00)	ONE	4.595	1,782,830	34.758	13,485,231	0.081	31,586	0.765	296,759
14	ไมโครโฟนม่วนป่วนรัก	ONE	4.579	1,776,419	24.500	9,505,263	0.092	35,856	0.789	306,300
15	ริรัน-บุพเพสันนิวาส	CH3	4.334	1,681,624	29.572	11,472,946	0.097	37,623	1.033	400,643

ถ่ายทอดสด การแข่งขันวอลเลย์บอลหญิง  
โอลิมปิก 2024 รอบคัดเลือก  
(ไทย+โคลอมเบีย)  
ช่อง WORKPOINT TV  
ได้รับเรตติ้งสูงสุดในพื้นที่นอกเขตเทศบาล



6

การจัดอันดับเรตติ้งแพลตฟอร์มดิจิทัล  
ผู้ชมอายุ 4 ปีขึ้นไป



## การจัดอันดับเรตติ้งแพลตฟอร์มดิจิทัลทั่วประเทศไทย ผู้ชมอายุ 4 ปีขึ้นไป

เรตติ้งรวมทั้งหมด ทั้งจากผู้ชมที่รับชมผ่านเครื่องเล่นทีวีและผู้ให้บริการสตรีมมิ่ง  
วัดจากผู้ชมคนไทยทั่วประเทศที่มีอายุมากกว่า 4 ปีขึ้นไปพบว่า ในช่วงเดือน  
กันยายน 2566 ที่ผ่านมา เรตติ้งรวมของสถานีโทรทัศน์ (TV Broadcast) อยู่ที่  
7.451 (+6.52%) สำหรับช่องทางดิจิทัล YouTube ยังคงได้รับเรตติ้งเป็นอันดับ 1  
อยู่ที่ 1.485 (-0.80%) รองลงมาคือ TikTok ได้รับเรตติ้ง 0.758 (+013%) และ  
อันดับ 3 คือ Facebook ได้รับเรตติ้ง 0.630 (+3.28%) โดยแพลตฟอร์มที่มี  
แนวโน้มการเติบโตสูงสุดคือ MCOT เรตติ้ง 0.005 (+68%)

เมื่อแยกดูข้อมูลผู้ชมแยกตามพื้นที่ พบว่าทุกพื้นที่ที่มีอันดับคล้ายคลึงจากเรตติ้ง  
รวมทั้งหมด โดย YouTube ได้รับเรตติ้งสูงสุด รองลงมาคือ TikTok และ  
Facebook

ในแง่ของการเข้าถึงเนื้อหารายการผ่าน YouTube พบว่าทั่วประเทศ มีการเข้าถึง  
ทั้งสิ้น 27,293,647 ครั้ง (Reach) ซึ่งลดลง -1.12% จากเดือนสิงหาคมที่ผ่านมา

## 6.1 การจัดอันดับเรตติ้งแพลตฟอร์มดิจิทัลทั่วประเทศไทย ผู้ชมอายุ 4 ปีขึ้นไป ประจำเดือนกันยายน 2566

อันดับ	ช่องสถานี	Ratings (%)	Average Viewer	Reach (%)	Reach
1	TV Broadcast	7.451	4,579,778	87.072	53,518,849
2	Youtube	1.485	912,974	44.405	27,293,647
3	Tiktok	0.758	465,784	36.618	22,507,199
4	Facebook	0.63	387,400	39.094	24,029,307
5	Other Streaming	0.271	166,784	39.374	24,201,354
6	TrueID	0.173	106,523	8.298	5,100,612
7	AIS Play	0.163	100,416	3.464	2,128,958
8	Netflix	0.044	26,955	5.618	3,453,041
9	3BB Giga TV	0.034	20,833	1.068	656,311
10	We TV	0.026	16,043	3.498	2,149,897
11	Twitter	0.018	11,202	6.751	4,149,403
12	MONOMAX	0.010	5,937	0.930	571,613
13	CH3 Player	0.007	4,357	1.414	869,080
14	CH7 Player	0.005	3,352	0.617	378,939
15	MCOT Player	0.005	3,060	0.243	149,239
16	Disney+ hotstar	0.005	2,874	0.708	435,273
17	IQIYI	0.004	2,709	1.86	1,143,416
18	Thairath Player	0.003	2,137	6.488	3,987,704
19	VIU	0.003	1,981	2.047	1,258,466
20	ONED Player	0.002	1,374	1.294	795,483

## 6.2 การจัดอันดับเรตติ้งแพลตฟอร์มดิจิทัล พื้นที่กรุงเทพฯ และ ปริมณฑล ผู้ชมอายุ 4 ปีขึ้นไป ประจำเดือนกันยายน 2566

อันดับ	ช่องสถานี	Ratings (%)	Average Viewer	Reach (%)	Reach
1	TV Broadcast	9.514	835,592	87.347	7,671,695
2	Youtube	2.185	191,903	53.423	4,692,178
3	Tiktok	0.723	63,498	42.066	3,694,658
4	Facebook	0.66	58,002	45.211	3,970,895
5	Other Streaming	0.445	39,053	48.043	4,219,612
6	TrueID	0.435	38,233	15.573	1,367,748
7	AIS Play	0.365	32,095	6.109	536,581
8	Netflix	0.117	10,270	12.083	1,061,224
9	3BB Giga TV	0.041	3,563	0.94	82,540
10	We TV	0.034	2,945	4.716	414,219
11	Twitter	0.031	2,743	10.709	940,587
12	MCOT Player	0.023	2,033	0.822	72,158
13	CH7 Player	0.019	1,637	1.038	91,169
14	CH3 Player	0.019	1,634	2.752	241,680
15	MONOMAX	0.015	1,304	1.088	95,599
16	HBO Go	0.015	1,277	0.513	45,087
17	Amarin Player	0.008	691	0.639	56,134
18	IQIYI	0.006	511	2.866	251,698
19	Disney+ hotstar	0.006	490	1.526	134,024
20	VIU	0.005	459	3.797	333,533

## 6.3 การจัดอันดับเรตติ้งแพลตฟอร์มดิจิทัล พื้นที่ในเขตเทศบาล ผู้ชมอายุ 4 ปีขึ้นไป ประจำเดือนกันยายน 2566

อันดับ	ช่องสถานี	Ratings (%)	Average Viewer	Reach (%)	Reach
1	TV Broadcast	8.401	1,166,472	85.76	11,907,821
2	Youtube	2.006	278,598	54.629	7,585,235
3	Tiktok	0.977	135,708	44.203	6,137,527
4	Facebook	0.675	93,695	46.955	6,519,716
5	AIS Play	0.375	52,040	6.489	901,030
6	Other Streaming	0.372	51,654	48.66	6,756,468
7	TrueID	0.275	38,140	12.295	1,707,198
8	3BB Giga TV	0.058	8,050	1.395	193,674
9	We TV	0.057	7,874	5.448	756,398
10	Netflix	0.038	5,211	6.758	938,388
11	Twitter	0.02	2,811	7.964	1,105,817
12	MONOMAX	0.019	2,606	1.696	235,469
13	Disney+ hotstar	0.011	1,512	1.193	165,599
14	IQIYI	0.009	1,291	2.717	377,300
15	CH3 Player	0.006	834	1.568	217,761
16	Thairath Player	0.005	633	8.435	1,171,173
17	Apple TV	0.004	495	6.763	939,097
18	PPTVHD36 Player	0.003	395	3.123	433,647
19	ONED Player	0.002	334	1.694	235,184
20	VIU	0.002	310	2.112	293,320

## 6.4 การจัดอันดับเรตติ้งแพลตฟอร์มดิจิทัล พื้นที่นอกเขตเทศบาล ผู้ชมอายุ 4 ปีขึ้นไป ประจำเดือนกันยายน 2566

อันดับ	ช่องสถานี	Ratings (%)	Average Viewer	Reach (%)	Reach
1	TV Broadcast	6.644	2,577,715	87.479	33,939,333
2	Youtube	1.14	442,473	38.705	15,016,235
3	Tiktok	0.687	266,578	32.67	12,675,013
4	Facebook	0.608	235,703	34.896	13,538,696
5	Other Streaming	0.196	76,077	34.088	13,225,275
6	TrueID	0.078	30,149	5.221	2,025,666
7	AIS Play	0.042	16,280	1.782	691,347
8	Netflix	0.03	11,474	3.746	1,453,429
9	3BB Giga TV	0.024	9,220	0.98	380,097
10	Twitter	0.015	5,648	5.421	2,102,999
11	We TV	0.013	5,225	2.524	979,280
12	MONOMAX	0.005	2,027	0.62	240,545
13	CH3 Player	0.005	1,889	1.056	409,639
14	CH7 Player	0.004	1,455	0.41	159,012
15	Thairath Player	0.003	1,223	5.114	1,984,214
16	VIU	0.003	1,212	1.628	631,613
17	MCOT Player	0.003	990	0.156	60,372
18	IQIYI	0.002	907	1.326	514,418
19	ONED Player	0.002	904	1.048	406,540
20	Disney+ hotstar	0.002	872	0.35	135,649



