



# รายงานข้อมูล การวัดเรตติ้งข้ามแพลตฟอร์ม (Cross-Platform Ratings)

ประจำเดือน ตุลาคม 2566

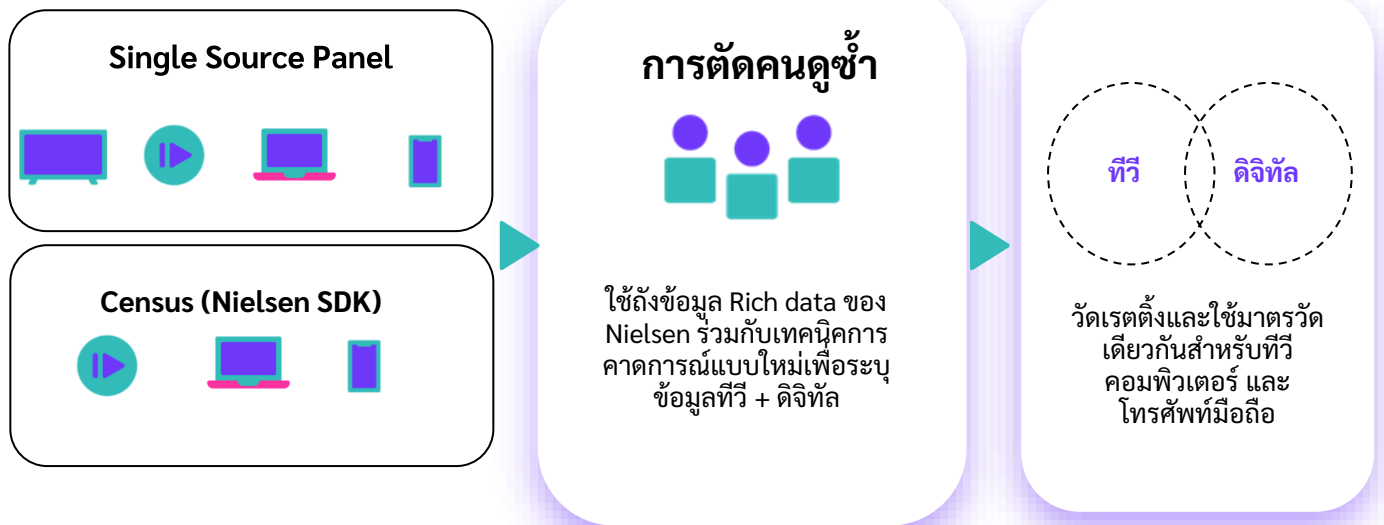


สะท้อนภาพผู้ชมในทุกรูปแบบการรับชมด้วย

## การวัดเรตติ้งข้ามแพลตฟอร์ม

เนื่องจากพฤติกรรมของผู้บริโภคในสังคมยุคดิจิทัลปัจจุบัน มีแนวโน้มเปลี่ยนแปลงไปอย่างรวดเร็ว ผู้บริโภค สามารถเลือกรับชมเนื้อหารายการผ่านแพลตฟอร์มที่หลากหลายขึ้น โดยใช้อุปกรณ์อื่นๆ นอกเหนือจากโทรทัศน์ ไม่ว่าจะเป็นการรับชมผ่านทางโทรศัพท์มือถือ คอมพิวเตอร์ แท็บเล็ต ดังนั้น เพื่อให้ได้ข้อมูลเรตติ้งที่เที่ยงตรงและครอบคลุมความต้องการจากหลากหลายช่องทาง เพื่อสามารถนำข้อมูลไปใช้อย่างมีประสิทธิภาพ การวัดเรตติ้งข้ามแพลตฟอร์มที่สามารถสำรวจระดับความนิยมการรับชมช่องรายการโทรทัศน์ของผู้บริโภคจากแพลตฟอร์มแบบ Multi-Screen จึงมีความจำเป็นอย่างยิ่งสำหรับอุตสาหกรรมโทรทัศน์ทุกภาคส่วน โดยข้อมูลเรตติ้งที่ได้จากการสำรวจ สามารถนำมาใช้เป็นตัวอ้างอิงที่เที่ยงตรงและเป็นที่ยอมรับ เนื่องจากเป็นตัวสะท้อนพฤติกรรมและความต้องการของผู้บริโภคอย่างแท้จริงและครอบคลุมสามารถนำไปใช้เพื่อพัฒนาเนื้อหารายการให้ตรงกับความต้องการของผู้บริโภคมากยิ่งขึ้น โดยสามารถใช้ข้อมูลเรตติ้งดังกล่าว เป็นเครื่องมือในการประกอบธุรกิจ เพื่อวางกลยุทธ์สำหรับการเติบโตต่อไปในอนาคต และนำไปใช้ในการวางแผนสื่อโฆษณาได้เช่นกัน

# วิธีการทำงาน



## ประโยชน์ของการวัดเรตติ้งข้ามแพลตฟอร์ม

- การสร้างความเข้าใจเกี่ยวกับพฤติกรรมผู้รับชม เข้าใจถึงพฤติกรรมการรับชมในแพลตฟอร์มโทรทัศน์และดิจิทัลอาทิเช่น สถานที่ และช่องรายการที่รับชม เป็นต้น เพื่อกำหนดรูปแบบการสื่อสารขององค์กรให้ดียิ่งขึ้น และให้ผู้ผลิตพัฒนาเนื้อหารายการที่มีคุณภาพ ตอบสนองความต้องการของผู้ชม
- การสร้างความเข้าใจเกี่ยวกับอุตสาหกรรมโทรทัศน์ดิจิทัล เจ้าของสินค้า และมีเดียเอเจนซี (Media Agency) หรือผู้วางแผนสื่อโฆษณา
  - ทำความเข้าใจเกี่ยวกับพฤติกรรมและข้อมูลการรับชมโทรทัศน์ของประชาชนบนแพลตฟอร์มที่ต่างกันทั้งโทรทัศน์และดิจิทัล
  - ชีวัดเนื้อหาของช่องรายการของผู้ให้บริการโทรทัศน์ที่ได้รับความนิยมสูงสุดสำหรับผู้ชมแต่ละกลุ่ม
- เป็นแหล่งที่มาของข้อมูลที่น่าเชื่อถือ
  - ข้อมูลนี้สามารถนำไปต่อยอดและใช้ในการวิจัยทางวิชาการโดยสถาบันการศึกษา
  - เป็นเครื่องชี้วัดการวัดผลข้อมูลผู้ชมที่ได้รับมาตรฐานและความเชื่อถือในระดับสากล

## คำนิยามและศัพท์

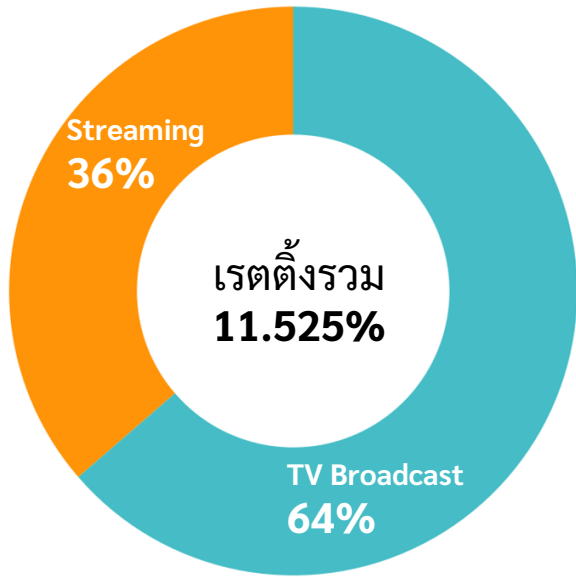
- **Rating %** คือ เปอร์เซ็นต์ของประชากรที่กำลังรับชมโทรทัศน์ ณ ขณะนั้น 1 เรตติ้งเท่ากับ 1 เปอร์เซ็นต์ของกลุ่มประชากรที่ทำการสำรวจ
- **Average Viewer** คือ จำนวนคนโดยเฉลี่ยที่ดูรายการหรือช่องใดช่องหนึ่งในช่วงเวลา 1 นาที
- **Reach %** คือ เปอร์เซ็นต์ของคนที่เข้าถึงรายการหรือช่องใดช่องหนึ่ง
- **Reach** คือ จำนวนของคนเข้าถึงรายการหรือช่องใดช่องหนึ่ง

# สารบัญ

ภาพรวมเรตติ้งข้ามแพลตฟอร์ม ประจำเดือน ตุลาคม 2566	5
1. การจัดอันดับเรตติ้งช่องสถานี (4ปีขึ้นไป)	6
2. การจัดอันดับเรตติ้งช่องสถานี พื้นที่กรุงเทพฯ (4ปีขึ้นไป)	9
3. การจัดอันดับเรตติ้งช่องสถานีพื้นที่ในเขตเทศบาล (4ปีขึ้นไป)	12
4. การจัดอันดับเรตติ้งช่องสถานีพื้นที่นอกเขตเทศบาล (4ปีขึ้นไป)	15
5. รายการที่ได้รับเรตติ้งสูงสุด (4ปีขึ้นไป)	18
6. การจัดอันดับเรตติ้งแพลตฟอร์มดิจิทัล (4ปีขึ้นไป)	27

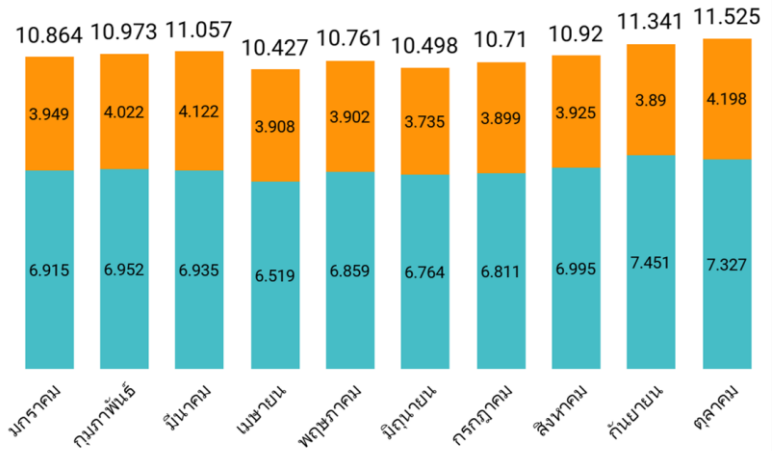


# ภาพรวมเรตติ้งข้ามแพลตฟอร์ม ประจำเดือน ตุลาคม 2566



เรตติ้งข้ามแพลตฟอร์ม ประจำเดือนตุลาคม 2566 วัดจากผู้ชมคนไทยทั่วประเทศที่มีอายุ 4 ปีขึ้นไป (61.5 ล้านคน) ซึ่งได้รับเรตติ้งรวมทั้งหมด 11.525% โดยเรตติ้งหลักมาจากผู้ชมที่รับชมผ่านเครื่องเล่นทีวี (TV Broadcast) เท่ากับ 7.327% หรือคิดเป็น 64% และผู้ชมที่รับชมผ่านช่องทางสตรีมมิง (Streaming) เท่ากับ 4.198% หรือคิดเป็น 36%

เรตติ้งข้ามแพลตฟอร์มในเดือนตุลาคม เพิ่มขึ้นจากเดือนกันยายน +1.62% โดยเมื่อแยกดูตามประเภทช่องทาง พบว่าการรับชมผ่านเครื่องเล่นทีวี -1.66% ส่วนในช่องทางผู้ให้บริการสตรีมมิงได้รับเรตติ้งโดยรวมเพิ่มขึ้น +7.92% โดยในแง่ของการเข้าถึง (Reach) พบว่าในเดือนนี้มีจำนวนการเข้าถึงรวมทั้งสิ้น 57,866,964 ครั้ง หรือเพิ่มขึ้น 0.10%



## เรตติ้งแพลตฟอร์มดิจิทัลทั่วประเทศ ประจำเดือน ตุลาคม 2566

Rank	Platform	Rating %	Reach
1	Youtube	1.638	28.33M
2	Tiktok	0.855	23.52M
3	Facebook	0.616	24.79M
4	Other Streaming	0.315	24.92M
5	TrueID	0.195	5.58M
6	AIS Play	0.154	2.06M
7	Netflix	0.063	4.12M
8	3BB Giga TV	0.038	0.64M
9	Twitter	0.020	4.09M
10	We TV	0.015	2.49M

1

การจัดอันดับเรตติ้งช่องสถานี  
ผู้ชมอายุ 4 ปีขึ้นไป



# การจัดอันดับเรตติ้งรวมทั้งหมดทั่วประเทศ ผู้ชมอายุ 4 ปีขึ้นไป เดือนตุลาคม 2566



เรตติ้งรวมทั้งหมดของผู้ชมจากช่องสถานี ทั้งจากผู้ชมที่รับชมผ่านเครื่องเล่นทีวีและผู้ให้บริการสตรีมมิ่ง วัดจากผู้ชมคนไทยทั่วประเทศที่มีอายุมากกว่า 4 ปีขึ้นไป โดยสถานีโทรทัศน์ช่อง 3 HD เป็นสถานีโทรทัศน์ที่ได้รับความนิยมสูงสุด ได้รับเรตติ้งรวมทั้งหมดอยู่ที่ 1.206 ในขณะที่อันดับที่ 2 คือ ช่อง 7 HD ได้รับเรตติ้ง อยู่ที่ 1.018 และอันดับที่ 3 คือช่อง ONE เรตติ้ง 0.769

เมื่อจำแนกรายวัน พบว่าวันที่ได้รับเรตติ้งสูงสุดคือ วันที่ 1 ตุลาคม ได้รับเรตติ้งรวม 12.252 ซึ่งตรงกับวันอาทิตย์ เป็นปกติที่ช่วงวันหยุดสุดสัปดาห์จะมีผู้ชมมากกว่าวันธรรมดา ทำให้เรตติ้งโดยรวมวันดังกล่าวสูง

อันดับ	ช่องสถานี	ประเภท	Ratings (%)	Average Viewer	Reach (%)	Reach
1	CH3	Variety HD	1.206	741,154	67.115	41,252,248
2	CH7	Variety HD	1.018	625,640	66.966	41,160,796
3	ONE	Variety HD	0.769	472,649	57.965	35,628,288
4	MONO 29 TV	Variety SD	0.729	447,827	54.585	33,550,876
5	WORKPOINT TV	Variety SD	0.635	390,305	52.702	32,393,140
6	THAIRATH TV	Variety HD	0.531	326,365	57.853	35,559,061
7	AMARIN TV HD	Variety HD	0.437	268,650	52.441	32,232,611
8	CH8	Variety SD	0.343	211,005	45.487	27,958,305
9	PPTV HD	Variety HD	0.249	152,963	43.469	26,718,190
10	TRUE4U	Variety SD	0.238	146,425	42.926	26,384,433
11	NATION TV	News TV	0.199	122,053	31.331	19,257,420
12	MCOT HD	Variety HD	0.123	75,313	46.786	28,757,258
13	GMM25	Variety SD	0.114	69,873	39.879	24,511,616
14	THAIPBS	Public	0.094	57,638	26.573	16,333,125
15	JKN-TOP News 18	News TV	0.081	49,989	18.217	11,197,274
16	T SPORTS 7	Public	0.073	45,111	18.696	11,491,773
17	TNN24	News TV	0.036	22,123	14.778	9,083,251
18	NBT	Public	0.034	21,129	19.845	12,197,797
19	CH5	Public	0.020	12,001	16.444	10,107,293
20	TPTV	Public	0.003	2,132	9.247	5,683,699

# การจัดอันดับเรตติ้งรวมทั้งหมดทั่วประเทศ แยกตามประเภทช่องทาง ผู้ชมอายุ 4 ปีขึ้นไป เดือนตุลาคม 2566



X



เมื่อแยกดูช่องทางของการรับชมผ่านเครื่องเล่นทีวี พบว่า เรตติ้งมีความคล้ายคลึงกับเรตติ้งรวมทั้งหมด โดยสถานีโทรทัศน์ช่อง 3 HD เป็นสถานีโทรทัศน์ที่ได้รับเรตติ้งสูงสุดในหมู่ผู้ชมที่รับชมผ่านทีวี รองลงมาคือ ช่อง 7 HD และอันดับที่ 3 คือ ช่อง ONE

ในขณะเดียวกัน ในช่องทางของผู้ให้บริการสตรีมมิ่ง มีความแตกต่างจากเรตติ้งรวมทั้งหมดเล็กน้อย โดยสถานีโทรทัศน์ช่อง 3 HD ยังเป็นสถานีโทรทัศน์ที่ได้รับความนิยมสูงสุดในหมู่ผู้ชมที่รับชมผ่านสตรีมมิ่ง เรตติ้ง 0.099 รองลงมาคือ ช่อง MONO 29 และ ช่อง 7 HD

อันดับ	ช่องสถานี	ประเภท	รับชมผ่านทีวี				รับชมผ่านสตรีมมิ่ง			
			Ratings (%)	Average Viewer	Reach (%)	Reach	Ratings (%)	Average Viewer	Reach (%)	Reach
1	CH3	Variety HD	1.107	680,560	65.102	40,014,929	0.099	60,593	6.579	4,043,640
2	CH7	Variety HD	0.980	602,447	65.168	40,055,645	0.038	23,192	5.085	3,125,731
3	ONE	Variety HD	0.739	454,180	56.467	34,707,731	0.030	18,469	4.020	2,470,999
4	MONO 29 TV	Variety SD	0.684	420,279	53.198	32,697,997	0.045	27,548	3.871	2,379,549
5	WORKPOINT TV	Variety SD	0.607	373,016	51.561	31,692,274	0.028	17,289	3.479	2,138,182
6	THAIRATH TV	Variety HD	0.503	308,930	56.573	34,772,892	0.028	17,435	3.736	2,296,110
7	AMARIN TV HD	Variety HD	0.415	255,086	51.297	31,529,457	0.022	13,564	3.224	1,981,903
8	CH8	Variety SD	0.326	200,645	44.215	27,177,035	0.017	10,360	2.582	1,587,287
9	PPTV HD	Variety HD	0.235	144,167	42.131	25,895,982	0.014	8,796	3.063	1,882,768
10	TRUE4U	Variety SD	0.228	140,046	41.610	25,575,484	0.010	6,379	2.682	1,648,779
11	NATION TV	News TV	0.191	117,347	30.655	18,842,259	0.008	4,706	1.447	889,625
12	MCOT HD	Variety HD	0.118	72,504	45.637	28,050,762	0.005	2,808	2.510	1,543,077
13	GMM25	Variety SD	0.109	67,173	38.907	23,914,056	0.004	2,701	2.098	1,289,296
14	THAIPBS	Public	0.088	54,239	25.635	15,756,793	0.006	3,399	1.663	1,022,456
15	JKN-TOP News 18	News TV	0.076	46,934	17.628	10,834,891	0.005	3,055	1.085	667,060
16	T SPORTS 7	Public	0.071	43,678	18.143	11,151,478	0.002	1,432	1.004	617,281
17	TNN24	News TV	0.034	20,878	14.302	8,790,872	0.002	1,245	0.843	518,045
18	NBT	Public	0.031	18,819	19.209	11,806,746	0.004	2,310	1.034	635,386
19	CH5	Public	0.019	11,774	15.895	9,769,686	0.000	227	0.765	470,498
20	TPTV	Public	0.003	2,051	8.886	5,461,666	0.000	81	0.470	288,867



2

การจัดอันดับเรตติ้งช่องสถานี  
ผู้ชมอายุ 4 ปีขึ้นไป  
พื้นที่กรุงเทพฯ และปริมณฑล

# การจัดอันดับเรตติ้งรายการสดพื้นที่กรุงเทพฯ และปริมณฑล ผู้ชมอายุ 4 ปีขึ้นไป แยกตามประเภทช่องทาง เดือนตุลาคม 2566

เรตติ้งรวมทั้งหมดพื้นที่กรุงเทพมหานครและปริมณฑล พบว่า สถานีโทรทัศน์ช่อง 3 HD ยังคงเป็นสถานีโทรทัศน์ที่ได้รับความนิยมสูงสุด โดยเรตติ้งอยู่ที่ 2.366 ในขณะที่ช่อง MONO 29 TV เลื่อนขึ้นมาเป็นอันดับที่ 2 ได้รับเรตติ้ง 0.947 และช่อง 7 HD เป็นอันดับ 3 ได้รับเรตติ้งรวม 0.913

เมื่อจำแนกรายวัน พบว่าวันที่ได้รับเรตติ้งสูงสุดคือวันที่ 31 ตุลาคม ซึ่งเป็นวันที่มีละครพรหมลิขิต ผ่านช่อง 3 HD โดยละครดังกล่าวได้รับเรตติ้งรวมถึง 13.634

อันดับ	ช่องสถานี	ประเภท	Ratings (%)	Average Viewer	Reach (%)	Reach
1	CH3	Variety HD	2.366	207,790	75.341	6,617,236
2	MONO 29 TV	Variety SD	0.947	83,149	56.547	4,966,519
3	CH7	Variety HD	0.913	80,211	64.649	5,678,094
4	WORKPOINT TV	Variety SD	0.843	74,047	56.234	4,939,036
5	THAIRATH TV	Variety HD	0.821	72,123	61.350	5,388,402
6	ONE	Variety HD	0.751	65,937	58.925	5,175,419
7	AMARIN TV HD	Variety HD	0.595	52,259	54.074	4,749,312
8	CH8	Variety SD	0.477	41,913	46.895	4,118,746
9	PPTV HD	Variety HD	0.306	26,900	46.112	4,050,010
10	TRUE4U	Variety SD	0.269	23,644	45.470	3,993,660
11	NATION TV	News TV	0.215	18,841	30.783	2,703,649
12	MCOT HD	Variety HD	0.193	16,927	50.119	4,401,976
13	GMM25	Variety SD	0.172	15,128	43.841	3,850,590
14	THAIPBS	Public	0.161	14,114	31.753	2,788,859
15	JKN-TOP News 18	News TV	0.118	10,368	23.760	2,086,848
16	T SPORTS 7	Public	0.116	10,207	22.721	1,995,550
17	TNN24	News TV	0.109	9,593	20.676	1,816,014
18	NBT	Public	0.057	5,046	22.941	2,014,881
19	CH5	Public	0.034	3,006	19.950	1,752,199
20	TPTV	Public	0.004	362	9.275	814,638

# การจัดอันดับเรตติ้งรายการสดพื้นที่กรุงเทพฯ และปริมณฑล ผู้ชมอายุ 4 ปีขึ้นไป แยกตามประเภทช่องทาง เดือนตุลาคม 2566



X



เมื่อแยกดูช่องทางของการรับชมผ่านเครื่องเล่นทีวี พบว่า สถานีโทรทัศน์ช่อง 3 HD เป็นสถานีโทรทัศน์ที่ได้รับเรตติ้งสูงสุด รองลงมาคือ ช่อง MONO 29 TV และ ช่อง 7 HD

ในขณะเดียวกันในช่องทางของผู้ให้บริการสตรีมมิ่ง พบว่า 3 อันดับแรกมีความคล้ายคลึงกับผู้ชมที่รับชมผ่านเครื่องเล่นทีวี โดยสถานีโทรทัศน์ช่อง 3 HD ยังคงเป็นสถานีโทรทัศน์ที่ได้รับเรตติ้งสูงสุด เรตติ้ง 0.325 รองลงมาคือ ช่อง MONO 29 TV และ ช่อง 7 HD

อันดับ	ช่องสถานี	ประเภท	รับชมผ่านทีวี				รับชมผ่านสตรีมมิ่ง			
			Ratings (%)	Average Viewer	Reach (%)	Reach	Ratings (%)	Average Viewer	Reach (%)	Reach
1	CH3	Variety HD	2.041	179,219	71.496	6,279,506	0.325	28,571	13.402	1,177,135
2	MONO 29 TV	Variety SD	0.846	74,269	53.875	4,731,839	0.101	8,880	7.287	639,978
3	CH7	Variety HD	0.836	73,428	60.477	5,311,680	0.077	6,783	9.403	825,897
4	WORKPOINT TV	Variety SD	0.788	69,220	53.325	4,683,511	0.055	4,827	6.810	598,158
5	THAIRATH TV	Variety HD	0.744	65,384	58.246	5,115,737	0.077	6,739	8.058	707,771
6	ONE	Variety HD	0.706	62,015	55.770	4,898,317	0.045	3,923	7.480	657,001
7	AMARIN TV HD	Variety HD	0.542	47,626	51.431	4,517,145	0.053	4,633	6.202	544,758
8	CH8	Variety SD	0.451	39,630	43.816	3,848,386	0.026	2,284	6.088	534,740
9	PPTV HD	Variety HD	0.289	25,355	43.155	3,790,314	0.018	1,546	5.942	521,845
10	TRUE4U	Variety SD	0.246	21,620	42.582	3,739,981	0.023	2,024	5.940	521,709
11	NATION TV	News TV	0.207	18,176	29.546	2,594,998	0.008	665	2.869	252,018
12	MCOT HD	Variety HD	0.177	15,578	47.456	4,168,074	0.015	1,349	5.471	480,510
13	GMM25	Variety SD	0.161	14,160	40.971	3,598,456	0.011	969	4.800	421,559
14	THAIPBS	Public	0.149	13,080	29.479	2,589,132	0.012	1,035	3.797	333,521
15	JKN-TOP News 18	News TV	0.110	9,629	22.245	1,953,800	0.008	739	2.505	219,983
16	T SPORTS 7	Public	0.111	9,712	21.326	1,873,056	0.006	495	2.276	199,903
17	TNN24	News TV	0.106	9,290	19.546	1,716,729	0.003	304	2.052	180,210
18	NBT	Public	0.042	3,684	21.565	1,894,051	0.015	1,361	2.391	210,036
19	CH5	Public	0.033	2,898	18.556	1,629,784	0.001	108	1.622	142,438
20	TPTV	Public	0.004	342	8.569	752,637	0.000	21	0.927	81,457

3

การจัดอันดับเรตติ้งรายการสด  
ผู้ชมอายุ 4 ปีขึ้นไป  
พื้นที่ในเขตเทศบาล

# การจัดอันดับเรตติ้งรายการสดพื้นที่ในเขตเทศบาล ผู้ชมอายุ 4 ปีขึ้นไป เดือนตุลาคม 2566

เรตติ้งรวมทั้งหมดพื้นที่ในเขตเทศบาล พบว่าสถานีโทรทัศน์ช่อง 3 HD ได้รับความนิยมนจากผู้ชมในเขตเทศบาลสูงสุด ได้รับเรตติ้งอยู่ที่ 1.522 ในขณะที่อันดับที่ 2 คือ ช่อง 7 HD เรตติ้ง 0.959 และอันดับที่ 3 คือช่อง MONO 29 TV เรตติ้ง 0.857

เมื่อจำแนกรายวัน พบว่าวันที่ได้รับเรตติ้งสูงที่สุด คือวันที่ 31 ตุลาคม ซึ่งเป็นวันที่มีละครพรหมลิขิต ผ่านช่อง 3 HD โดยละครดังกล่าวได้รับเรตติ้งรวม 8.658

อันดับ	ช่องสถานี	ประเภท	Ratings (%)	Average Viewer	Reach (%)	Reach
1	CH3	Variety HD	1.522	211,273	70.322	9,764,230
2	CH7	Variety HD	0.959	133,091	65.858	9,144,435
3	MONO 29 TV	Variety SD	0.857	118,960	55.707	7,734,933
4	ONE	Variety HD	0.835	115,965	58.508	8,123,783
5	WORKPOINT TV	Variety SD	0.793	110,114	53.175	7,383,294
6	THAIRATH TV	Variety HD	0.719	99,800	59.079	8,203,170
7	AMARIN TV HD	Variety HD	0.491	68,108	53.626	7,445,966
8	CH8	Variety SD	0.383	53,145	45.627	6,335,359
9	PPTV HD	Variety HD	0.304	42,232	44.273	6,147,374
10	TRUE4U	Variety SD	0.240	33,371	44.828	6,224,308
11	NATION TV	News TV	0.194	26,982	29.061	4,035,089
12	MCOT HD	Variety HD	0.181	25,071	47.296	6,567,038
13	GMM25	Variety SD	0.148	20,504	41.116	5,708,913
14	JKN-TOP News 18	News TV	0.120	16,624	20.121	2,793,858
15	THAIPBS	Public	0.105	14,612	27.265	3,785,733
16	T SPORTS 7	Public	0.073	10,074	19.977	2,773,868
17	TNN24	News TV	0.044	6,170	15.294	2,123,526
18	NBT	Public	0.031	4,357	20.378	2,829,427
19	CH5	Public	0.023	3,245	16.661	2,313,417
20	TPTV	Public	0.003	416	9.447	1,311,647

# การจัดอันดับเรตติ้งรายการสดพื้นที่ในเขตเทศบาลผู้ชมอายุ 4 ปีขึ้นไป แยกตามประเภทช่องทาง เดือนตุลาคม 2566



X



เมื่อแยกดูช่องทางของการรับชมผ่านเครื่องเล่นทีวี พบว่า เรตติ้งมีความความคลึงกับเรตติ้งรวมทั้งหมด โดยสถานีโทรทัศน์ช่อง 3 HD เป็นสถานีโทรทัศน์ที่ได้รับเรตติ้งสูงสุด รองลงมาคือ ช่อง 7 HD และ ช่อง MONO 29 TV

ในขณะเดียวกัน ในช่องทางของผู้ให้บริการสตรีมมิ่ง พบว่าช่อง 3 HD เป็นช่องทางที่ได้รับเรตติ้งสูงสุดจากผู้ชมที่ชมผ่านสตรีมมิ่ง ได้รับเรตติ้ง 0.152 รองลงมาคือ ช่อง MONO 29 และ ช่อง 7 HD

อันดับ	ช่องสถานี	ประเภท	รับชมผ่านทีวี				รับชมผ่านสตรีมมิ่ง			
			Ratings (%)	Average Viewer	Reach (%)	Reach	Ratings (%)	Average Viewer	Reach (%)	Reach
1	CH3	Variety HD	1.370	190,214	67.229	9,334,802	0.152	21,059	10.720	1,488,507
2	CH7	Variety HD	0.891	123,664	63.229	8,779,399	0.068	9,427	8.017	1,113,138
3	MONO 29 TV	Variety SD	0.770	106,937	53.184	7,384,592	0.087	12,023	7.122	988,833
4	ONE	Variety HD	0.768	106,579	55.555	7,713,879	0.068	9,387	7.632	1,059,742
5	WORKPOINT TV	Variety SD	0.734	101,866	51.649	7,171,422	0.059	8,247	5.492	762,511
6	THAIRATH TV	Variety HD	0.667	92,555	56.802	7,886,920	0.052	7,245	6.515	904,573
7	AMARIN TV HD	Variety HD	0.454	63,030	51.613	7,166,503	0.037	5,078	5.649	784,342
8	CH8	Variety SD	0.350	48,625	43.746	6,074,063	0.033	4,520	4.088	567,575
9	PPTV HD	Variety HD	0.264	36,605	42.359	5,881,507	0.041	5,627	5.880	816,492
10	TRUE4U	Variety SD	0.223	30,941	42.840	5,948,351	0.018	2,430	4.596	638,135
11	NATION TV	News TV	0.185	25,645	27.957	3,881,786	0.010	1,337	2.312	321,042
12	MCOT HD	Variety HD	0.173	24,080	45.107	6,263,092	0.007	991	4.382	608,478
13	GMM25	Variety SD	0.140	19,389	39.578	5,495,430	0.008	1,114	3.303	458,659
14	JKN-TOP News 18	News TV	0.107	14,868	19.386	2,691,697	0.013	1,756	1.755	243,738
15	THAIPBS	Public	0.094	13,064	25.956	3,604,025	0.011	1,548	2.472	343,193
16	T SPORTS 7	Public	0.067	9,280	18.909	2,625,569	0.006	794	2.131	295,907
17	TNN24	News TV	0.040	5,505	14.774	2,051,406	0.005	666	1.281	177,832
18	NBT	Public	0.031	4,251	19.209	2,667,206	0.001	106	1.671	231,984
19	CH5	Public	0.023	3,173	15.877	2,204,533	0.001	72	1.065	147,895
20	TPTV	Public	0.003	382	8.720	1,210,750	0.000	34	0.959	133,181



4

การจัดอันดับเรตติ้งช่องสถานี  
ผู้ชมอายุ 4 ปีขึ้นไป  
พื้นที่นอกเขตเทศบาล

# การจัดอันดับเรตติ้งรายการสดพื้นที่นอกเขตเทศบาล ผู้ชมอายุ 4 ปีขึ้นไป เดือนตุลาคม 2566



เรตติ้งรวมทั้งหมดพื้นที่นอกเขตเทศบาล พบว่า สถานีโทรทัศน์ช่อง 7 HD ยังคงเป็นสถานีโทรทัศน์ที่ได้รับความนิยมสูงสุด เรตติ้งอยู่ที่ 1.063 รองลงมาคือ ช่อง 3 HD ได้รับเรตติ้ง 0.830 และอันดับ 3 คือ ช่อง ONE เรตติ้ง 0.749

เมื่อจำแนกรายวัน พบว่าวันที่ได้รับเรตติ้งสูงสุดคือวันที่ 19 ตุลาคม ซึ่งมี 2 รายการที่ทำเรตติ้งได้สูง คือ ข่าวนอกกลุ่ม จากช่อง 3 HD เรตติ้ง 6.457 และละคร ไมโครโฟนม่วนป่วนรัก ช่อง ONE เรตติ้ง 6.133

อันดับ	ช่องสถานี	ประเภท	Ratings (%)	Average Viewer	Reach (%)	Reach
1	CH7	Variety HD	1.063	412,338	67.887	26,338,267
2	CH3	Variety HD	0.830	322,091	64.105	24,870,782
3	ONE	Variety HD	0.749	290,746	57.554	22,329,087
4	MONO 29 TV	Variety SD	0.633	245,717	53.74	20,849,424
5	WORKPOINT TV	Variety SD	0.531	206,145	51.733	20,070,810
6	THAIRATH TV	Variety HD	0.398	154,442	56.622	21,967,488
7	AMARIN TV HD	Variety HD	0.382	148,283	51.647	20,037,333
8	CH8	Variety SD	0.299	115,946	45.117	17,504,200
9	TRUE4U	Variety SD	0.230	89,410	41.669	16,166,465
10	PPTV HD	Variety HD	0.216	83,831	42.583	16,520,807
11	NATION TV	News TV	0.196	76,229	32.267	12,518,683
12	GMM25	Variety SD	0.088	34,242	38.539	14,952,113
13	MCOT HD	Variety HD	0.086	33,314	45.85	17,788,244
14	THAIPBS	Public	0.075	28,911	25.153	9,758,533
15	T SPORTS 7	Public	0.064	24,830	17.327	6,722,354
16	JKN-TOP News 18	News TV	0.059	22,997	16.281	6,316,568
17	NBT	Public	0.030	11,726	18.954	7,353,489
18	TNN24	News TV	0.016	6,359	13.258	5,143,711
19	CH5	Public	0.015	5,750	15.573	6,041,677
20	TPTV	Public	0.003	1,354	9.169	3,557,414

# การจัดอันดับเรตติ้งรายการสดพื้นที่นอกเขตเทศบาล ผู้ชมอายุ 4 ปีขึ้นไป แยกตามประเภทช่องทาง เดือนตุลาคม 2566



x



เมื่อแยกดูช่องทางของการรับชมผ่านเครื่องเล่นทีวี พบว่า เรตติ้งมีความสอดคล้องกับเรตติ้งรวมทั้งหมด โดยสถานีโทรทัศน์ช่อง 7 HD เป็นสถานีโทรทัศน์ที่ได้รับเรตติ้งสูงสุด รองลงมาคือ ช่อง 3 HD และช่อง ONE

ในขณะเดียวกัน ในช่องทางของผู้ให้บริการสตรีมมิ่ง พบว่าสถานีโทรทัศน์ช่อง 3 HD เป็นสถานีโทรทัศน์ที่ได้รับเรตติ้งสูงสุดจากผู้ชมที่ชมผ่านสตรีมมิ่ง ได้รับเรตติ้งสูงสุด 0.028 รองลงมาคือช่อง 7 HD และ MONO 29 ตามลำดับ

อันดับ	ช่องสถานี	ประเภท	รับชมผ่านทีวี				รับชมผ่านสตรีมมิ่ง			
			Ratings (%)	Average Viewer	Reach (%)	Reach	Ratings (%)	Average Viewer	Reach (%)	Reach
1	CH7	Variety HD	1.045	405,355	66.924	25,964,566	0.018	6,983	3.059	1,186,696
2	CH3	Variety HD	0.802	311,127	62.893	24,400,621	0.028	10,964	3.552	1,377,998
3	ONE	Variety HD	0.736	285,587	56.952	22,095,535	0.013	5,160	1.944	754,256
4	MONO 29 TV	Variety SD	0.616	239,073	53.049	20,581,566	0.017	6,645	1.935	750,739
5	WORKPOINT TV	Variety SD	0.520	201,930	51.131	19,837,341	0.011	4,215	2.004	777,513
6	THAIRATH TV	Variety HD	0.389	150,991	56.113	21,770,236	0.009	3,451	1.762	683,766
7	AMARIN TV HD	Variety HD	0.372	144,429	51.153	19,845,810	0.010	3,853	1.683	652,804
8	CH8	Variety SD	0.290	112,390	44.474	17,254,586	0.009	3,556	1.250	484,972
9	TRUE4U	Variety SD	0.225	87,485	40.949	15,887,152	0.005	1,925	1.260	488,934
10	PPTV HD	Variety HD	0.212	82,208	41.818	16,224,161	0.004	1,623	1.403	544,432
11	NATION TV	News TV	0.190	73,525	31.872	12,365,474	0.007	2,704	0.816	316,565
12	GMM25	Variety SD	0.087	33,624	38.199	14,820,170	0.002	617	1.054	409,078
13	MCOT HD	Variety HD	0.085	32,846	45.415	17,619,595	0.001	468	1.170	454,089
14	THAIPBS	Public	0.072	28,095	24.650	9,563,636	0.002	816	0.891	345,742
15	T SPORTS 7	Public	0.064	24,686	17.148	6,652,853	0.000	144	0.313	121,472
16	JKN-TOP News 18	News TV	0.058	22,437	15.953	6,189,394	0.001	560	0.524	203,340
17	NBT	Public	0.028	10,883	18.675	7,245,490	0.002	843	0.498	193,367
18	TNN24	News TV	0.016	6,084	12.946	5,022,738	0.001	275	0.412	160,003
19	CH5	Public	0.015	5,703	15.299	5,935,368	0.000	47	0.464	180,165
20	TPTV	Public	0.003	1,328	9.017	3,498,279	0.000	26	0.191	74,229

5

รายการที่ได้รับเรตติ้งสูงสุด  
ผู้ชมอายุ 4 ปีขึ้นไป  
ประจำเดือน ตุลาคม 2566

## 5.1 การจัดอันดับเรตติ้งรายการทั่วประเทศไทย ผู้ชมอายุ 4 ปีขึ้นไป ประจำเดือน ตุลาคม 2566



ภาพรวมเรตติ้งทั้งหมด วัดจากผู้ชมอายุ 4 ปีขึ้นไปทั่วประเทศ พบว่ารายการที่ **ได้รับเรตติ้งอันดับ 1 คือ ละคร พรหมลิขิต จากช่อง 3 HD** เรตติ้งรวมทั้งหมด 6.713 โดยละครพรหมลิขิตมีการเริ่มฉายตอนแรกในวันที่ 18 ตุลาคม และวันที่ได้รับเรตติ้งสูงสุดคือตอนที่ 6 ฉายในวันที่ 31 ตุลาคม ได้รับเรตติ้งในวันนั้น 7.284 ทั่วประเทศ

รายการที่ได้รับเรตติ้งอันดับที่ 2 และ 3 มาจากช่อง 3 HD เช่นกัน โดยรายการข่าว นอกฤดูได้รับเรตติ้ง 5.277 และอันดับที่ 3 มาจากละครรีรัน-บุพเพสันนิวาส เรตติ้ง 5.160

ในขณะเดียวกัน ในช่องทางของผู้ให้บริการสตรีมมิ่ง พบว่าละครพรหมลิขิต จากช่อง 3 HD ทำเรตติ้งได้สูงสุดได้เช่นกัน เรตติ้งรวม 0.748

อันดับ	รายการ	ช่องสถานี	เรตติ้งรวมทั้งหมด			
			Ratings (%)	Average Viewer	Reach (%)	Reach
1	พรหมลิขิต	CH3	6.713	4,126,383	22.996	14,134,216
2	ข่าวนอกฤดู	CH3	5.277	3,243,299	29.279	17,996,497
3	รีรัน-บุพเพสันนิวาส	CH3	5.160	3,171,720	15.074	9,265,350
4	โมโครโฟนม่วนป่วนรัก	ONE	4.840	2,975,036	29.550	18,163,199
5	เกมรักทรยศ	CH3	4.791	2,945,085	15.689	9,643,444
6	เจ้าสาวบ้านไร่	CH3	4.720	2,901,341	29.774	18,300,357
7	ดวลเพลงชิงทุน (18.00)	ONE	4.562	2,803,776	32.413	19,922,843
8	ถ่ายทอดสด การแข่งขันกีฬาเอเชียนเกมส์ ครั้งที่ 19 (วอลเลย์บอล:จีน+ญี่ปุ่น)	WORKPOINT TV	4.516	2,775,475	11.338	6,968,756
9	ถ่ายทอดสด การแข่งขันกีฬาเอเชียนเกมส์ ครั้งที่ 19 (วอลเลย์บอล:ไทย+ญี่ปุ่น)	WORKPOINT TV	4.210	2,587,952	15.779	9,698,861
10	ถ่ายทอดสด การแข่งขันกีฬาเอเชียนเกมส์ ครั้งที่ 19 (วอลเลย์บอล:จีน+ไทย)	WORKPOINT TV	3.991	2,452,992	15.554	9,560,434
11	แฟลช นิวส์ 20.30 น.	CH3	3.845	2,363,080	23.613	14,513,875
12	ข่าวภาคค่ำ	CH7	3.473	2,134,460	34.460	21,180,868
13	แฟลช นิวส์ 19.00 น.	CH3	3.437	2,112,823	18.737	11,516,546
14	รีรัน-เขยบ้านไร่ สะใภ้ไฮโซ	CH7	3.433	2,110,150	7.406	4,552,196
15	ฟรีเมียม บล็อกบัสเตอร์: THE CHRONICLES OF RIDDICK ริดดิค	MONO 29 TV	3.432	2,109,678	9.915	6,094,497

# การจัดอันดับเรตติ้งรายการทั่วประเทศไทย ผู้ชมอายุ 4 ปีขึ้นไป ประจำเดือน ตุลาคม 2566 แยกตามประเภทช่องทาง

อันดับ	รายการ	ช่องสถานี	รับชมผ่านทีวี				รับชมผ่านสตรีมมิ่ง			
			Ratings (%)	Average Viewer	Reach (%)	Reach	Ratings (%)	Avg. Viewer	Reach (%)	Reach
1	พรหมลิขิต	CH3	5.965	3,666,369	21.284	13,082,253	0.748	460,013	2.644	1,625,031
2	ข่าวนอกลู่	CH3	4.982	3,062,284	27.981	17,198,599	0.295	181,015	1.801	1,107,077
3	รีรัน-บุพเพสันนิวาส	CH3	4.830	2,968,684	14.353	8,822,145	0.330	203,036	0.875	538,070
4	ไมโครโฟนมันน่ารัก	ONE	4.683	2,878,155	28.920	17,775,712	0.158	96,881	1.318	809,972
5	เกมรักทรยศ	CH3	4.372	2,687,310	14.678	9,021,684	0.419	257,774	1.378	847,232
6	เจ้าสาวบ้านไร่	CH3	4.430	2,722,783	28.604	17,581,595	0.291	178,557	1.717	1,055,322
7	ควลเพลงชิงทุน (18.00)	ONE	4.401	2,705,349	31.658	19,458,554	0.160	98,428	1.556	956,544
8	ถ่ายทอดสด การแข่งขันกีฬาเอเชียนเกมส์ ครั้งที่ 19 (วอลเลย์บอล:จีน+ญี่ปุ่น)	WORKPOINT TV	4.350	2,673,851	11.005	6,764,324	0.165	101,624	0.360	221,390
9	ถ่ายทอดสด การแข่งขันกีฬาเอเชียนเกมส์ ครั้งที่ 19 (วอลเลย์บอล:ไทย+ญี่ปุ่น)	WORKPOINT TV	4.054	2,492,022	15.209	9,348,168	0.156	95,930	0.682	419,024
10	ถ่ายทอดสด การแข่งขันกีฬาเอเชียนเกมส์ ครั้งที่ 19 (วอลเลย์บอล:จีน+ไทย)	WORKPOINT TV	3.812	2,343,308	14.858	9,132,245	0.178	109,685	0.712	437,810
11	แฟลช นิวส์ 20.30 น.	CH3	3.540	2,176,160	22.156	13,618,066	0.304	186,920	2.100	1,290,819
12	ข่าวภาคค่ำ	CH7	3.382	2,078,677	33.387	20,521,352	0.091	55,783	1.715	1,053,944
13	แฟลช นิวส์ 19.00 น.	CH3	3.207	1,970,956	17.913	11,010,263	0.231	141,867	1.079	663,256
14	รีรัน-เขยบ้านไร่ สะใภ้ไฮโซ	CH7	3.336	2,050,711	7.110	4,370,300	0.097	59,438	0.313	192,348
15	ฟรีเมียวม บล๊อคบัสเตอร์:THE CHRONICLES OF RIDDICK ริดดิค	MONO 29 TV	3.217	1,977,525	9.292	5,711,560	0.215	132,153	0.679	417,114

## ละคร พรหมลิขิต

### ช่อง 3 HD

เรตติ้งสูงสุดประจำเดือนตุลาคม





## 5.2 การจัดอันดับเรตติ้งรายการ พื้นที่กรุงเทพมหานครและปริมณฑล ผู้ชมอายุ 4 ปีขึ้นไป ประจำเดือน ตุลาคม 2566

เมื่อจัดอันดับเรตติ้งรายการผู้ชมในพื้นที่กรุงเทพมหานครและปริมณฑล พบว่า ช่อง 3 HD ครองชาร์ต 11 อันดับรายการที่ทำเรตติ้งสูงสุด โดยละครพรหมลิขิต ได้รับเรตติ้งสูงสุด เรตติ้งอยู่ที่ 12.368 รองลงมาคือละครรี่รัน-บุพเพสันนิวาส ได้รับเรตติ้ง 7.627 และรายการข่าวนอกฤดู เรตติ้ง 7.051 ตามลำดับ

โดยเมื่อแยกดูเฉพาะช่องทางสตรีมมิ่ง พบว่าละคร พรหมลิขิต จากช่อง 3 HD ได้เรตติ้งสูงสุดอยู่ที่ 1.770 รองลงมาคือละครเกมรักทรยศ และละครรี่รัน-บุพเพสันนิวาส ตามลำดับ

อันดับ	รายการ	ช่องสถานี	เรตติ้งรวมทั้งหมด			
			Ratings (%)	Average Viewer	Reach (%)	Reach
1	พรหมลิขิต	CH3	12.368	1,086,239	34.096	2,994,633
2	รี่รัน-บุพเพสันนิวาส	CH3	7.627	669,852	18.913	1,661,125
3	ข่าวนอกฤดู	CH3	7.051	619,274	33.367	2,930,653
4	เกมรักทรยศ	CH3	6.681	586,812	22.018	1,933,817
5	แฟลช นิวส์ 20.30 น.	CH3	6.179	542,677	31.052	2,727,286
6	เจ้าสาวบ้านไร่	CH3	5.689	499,642	32.668	2,869,274
7	สี่สັນบันเทิง	CH3	5.198	456,578	36.610	3,215,420
8	รี่รัน-ทองเนื้อเก้า	CH3	4.830	424,199	22.213	1,950,993
9	แฟลช นิวส์ 19.00 น.	CH3	4.826	423,892	22.319	1,960,301
10	ศึก 12 ราศี	CH3	4.787	420,404	20.924	1,837,759
11	เรื่องเล่าเสาร์-อาทิตย์	CH3	4.650	408,380	33.263	2,921,520
12	ถ่ายทอดสด การแข่งขันกีฬาเอเชียนเกมส์ ครั้งที่ 19 (วอลเลย์บอล:จีน+ญี่ปุ่น)	WORKPOINT TV	4.647	408,173	11.325	994,709
13	ถ่ายทอดสด การแข่งขันกีฬาเอเชียนเกมส์ ครั้งที่ 19 (วอลเลย์บอล:ไทย+ญี่ปุ่น)	WORKPOINT TV	4.643	407,793	16.740	1,470,260
14	สี่ลับหมอบระบาด	CH3	4.578	402,069	20.895	1,835,246
15	ถ่ายทอดสด การแข่งขันกีฬาเอเชียนเกมส์ ครั้งที่ 19 (วอลเลย์บอล:ไทย+ไชนีส ไทเป)	WORKPOINT TV	4.359	382,843	13.149	1,154,917

# การจัดอันดับเรตติ้งรายการ พื้นที่กรุงเทพมหานครและปริมณฑล ผู้ชมอายุ 4 ปีขึ้นไป ประจำเดือน ตุลาคม 2566 แยกตามประเภทช่องทาง

อันดับ	รายการ	ช่องสถานี	รับชมผ่านทีวี				รับชมผ่านสตรีมมิ่ง			
			Ratings (%)	Average Viewer	Reach (%)	Reach	Ratings (%)	Avg. Viewer	Reach (%)	Reach
1	พรหมลิขิต	CH3	10.598	930,823	31.269	2,746,318	1.770	155,416	4.692	412,055
2	รีรัน-บุพเพสันนิวาส	CH3	6.718	590,082	17.407	1,528,850	0.908	79,770	1.961	172,246
3	ข่าวนอกฤดู	CH3	6.241	548,159	30.027	2,637,262	0.810	71,115	4.206	369,418
4	เกมรักทรยศ	CH3	5.746	504,681	20.043	1,760,351	0.935	82,131	2.911	255,697
5	แฟลช นิวส์ 20.30 น.	CH3	5.260	462,014	27.765	2,438,632	0.918	80,663	4.308	378,391
6	เจ้าสาวบ้านไร่	CH3	4.965	436,117	29.654	2,604,547	0.723	63,525	4.187	367,710
7	สี่สັນบันเทิง	CH3	4.451	390,898	33.203	2,916,239	0.748	65,680	4.728	415,264
8	รีรัน-ทองเนื้อเก้า	CH3	4.172	366,416	20.264	1,779,806	0.658	57,783	3.000	263,488
9	แฟลช นิวส์ 19.00 น.	CH3	4.198	368,745	20.561	1,805,860	0.628	55,148	2.094	183,892
10	ศึก 12 ราศี	CH3	4.207	369,528	18.966	1,665,783	0.579	50,876	2.194	192,726
11	เรื่องเล่าเสาร์-อาทิตย์	CH3	4.051	355,759	30.254	2,657,186	0.599	52,621	3.669	322,266
12	ถ่ายทอดสด การแข่งขันกีฬา เอเชียนเกมส์ ครั้งที่ 19 (วอลเลย์บอล: จีน+ญี่ปุ่น)	WORKPOINT TV	4.528	397,657	10.662	936,469	0.120	10,516	0.741	65,104
13	ถ่ายทอดสด การแข่งขันกีฬา เอเชียนเกมส์ ครั้งที่ 19 (วอลเลย์บอล: ไทย+ญี่ปุ่น)	WORKPOINT TV	4.462	391,905	16.007	1,405,875	0.181	15,888	0.733	64,384
14	สี่สับหมอระบาด	CH3	3.805	334,202	19.024	1,670,857	0.773	67,867	2.554	224,314
15	ถ่ายทอดสด การแข่งขันกีฬา เอเชียนเกมส์ ครั้งที่ 19 (วอลเลย์บอล: ไทย+จีน+ญี่ปุ่น)	WORKPOINT TV	4.309	378,466	12.570	1,104,058	0.050	4,377	0.579	50,859

## ละคร พรหมลิขิต

ช่อง 3 HD

ได้รับเรตติ้งสูงสุดในพื้นที่ กรุงเทพฯ



## 5.3 การจัดอันดับเรตติ้งรายการ พื้นที่ในเขตเทศบาล ผู้ชมอายุ 4 ปีขึ้นไป ประจำเดือน ตุลาคม 2566

รายการที่ได้รับเรตติ้งสูงสุดของผู้ชมเฉพาะพื้นที่ในเขตเทศบาล พบว่า 3 อันดับแรกมาจากช่อง 3 HD และเป็นละครทั้งสิ้น โดยละครพรหมลิขิต ได้รับเรตติ้งสูงสุดเรตติ้งอยู่ที่ 8.168 รองลงมาคือละครรีรัน-บุพเพสันนิวาส เรตติ้ง 5.718 และละครเกมรักทรยศ เรตติ้ง 5.458

เมื่อแยกดูเฉพาะช่องทางสตรีมมิ่ง พบว่าละครพรหมลิขิตจากช่อง 3 HD ได้รับเรตติ้งสูงสุดเช่นกัน ได้รับเรตติ้ง 1.337 รองลงมาคือละครเกมรักทรยศ ช่อง 3 HD และถ่ายทอดสด การแข่งขันกีฬาเอเชียนเกมส์ ครั้งที่ 19 (วอลเลย์บอล:จีน+ญี่ปุ่น) ช่อง WORKPOINT TV

อันดับ	รายการ	ช่องสถานี	เรตติ้งรวมทั้งหมด			
			Ratings (%)	Average Viewer	Reach (%)	Reach
1	พรหมลิขิต	CH3	8.168	1,134,168	26.719	3,709,976
2	รีรัน-บุพเพสันนิวาส	CH3	5.718	793,933	16.037	2,226,779
3	เกมรักทรยศ	CH3	5.458	757,879	16.272	2,259,394
4	ถ่ายทอดสด การแข่งขันกีฬาเอเชียนเกมส์ ครั้งที่ 19 (วอลเลย์บอล:จีน+ญี่ปุ่น)	WORKPOINT TV	5.106	708,968	11.420	1,585,671
5	ถ่ายทอดสด การแข่งขันกีฬาเอเชียนเกมส์ ครั้งที่ 19 (วอลเลย์บอล:ไทย+ญี่ปุ่น)	WORKPOINT TV	4.771	662,495	15.575	2,162,543
6	ข่าวนอกตู้	CH3	4.562	633,442	27.708	3,847,202
7	ถ่ายทอดสด การแข่งขันกีฬาเอเชียนเกมส์ ครั้งที่ 19 (วอลเลย์บอล:จีน+ไทย)	WORKPOINT TV	4.205	583,799	15.896	2,207,139
8	ไมโครโฟนม่วนป่วนรัก	ONE	4.129	573,243	24.934	3,462,134
9	แฟลช นิวส์ 20.30 น.	CH3	4.124	572,633	24.601	3,415,793
10	เจ้าสาวบ้านไร่	CH3	3.968	550,987	27.663	3,841,008
11	พรีเมียม บล็อกบัสเตอร์: FAST AND FURIOUS PRESENTS: HOBBS AND SHAW เร็ว แรงทะลุ นรก. (ภ.ฝรั่ง)	MONO 29 TV	3.927	545,327	9.832	1,365,163
12	ควลเพลงชิงทุน (18.00)	ONE	3.857	535,566	27.723	3,849,378
13	รีรัน-เขยบ้านไร่ สะใภ้ไฮโซ	CH7	3.474	482,419	7.147	992,415
14	สี่สັນบันเทิง	CH3	3.431	476,363	28.948	4,019,429
15	รีรัน-ทองเนื้อเก้า	CH3	3.406	472,987	17.244	2,394,383

การจัดอันดับเรตติ้งรายการ พื้นที่ในเขตเทศบาล ผู้ชมอายุ 4 ปีขึ้นไป  
ประจำเดือน ตุลาคม 2566 แยกตามประเภทช่องทาง

อันดับ	รายการ	ช่องสถานี	รับชมผ่านทีวี				รับชมผ่านสตรีมมิ่ง			
			Ratings (%)	Average Viewer	Reach (%)	Reach	Ratings (%)	Avg. Viewer	Reach (%)	Reach
1	พรหมลิขิต	CH3	6.831	948,518	24.012	3,334,022	1.337	185,650	4.849	673,303
2	ริรัน-บุพเพสันนิวาส	CH3	5.095	707,459	14.547	2,019,898	0.623	86,474	1.768	245,435
3	เกมรักทรยศ	CH3	4.742	658,435	14.409	2,000,732	0.716	99,444	2.541	352,825
4	ถ่ายทอดสด การแข่งขันกีฬาเอเชียนเกมส์ ครั้งที่ 19 (วอลเลย์บอล:จีน+ญี่ปุ่น)	WORKPOINT TV	4.458	619,061	10.583	1,469,441	0.648	89,906	0.910	126,323
5	ถ่ายทอดสด การแข่งขันกีฬาเอเชียนเกมส์ ครั้งที่ 19 (วอลเลย์บอล:ไทย+ญี่ปุ่น)	WORKPOINT TV	4.385	608,818	14.476	2,010,053	0.387	53,676	1.480	205,500
6	ข่าวนอกฤดู	CH3	4.143	575,304	25.721	3,571,335	0.419	58,137	2.945	408,898
7	ถ่ายทอดสด การแข่งขันกีฬาเอเชียนเกมส์ ครั้งที่ 19 (วอลเลย์บอล:จีน+ไทย)	WORKPOINT TV	3.743	519,699	14.355	1,993,197	0.462	64,100	1.574	218,616
8	ไมโครโฟนม่วนป่วนรัก	ONE	3.780	524,787	23.707	3,291,666	0.349	48,456	2.323	322,504
9	แฟลช นิวส์ 20.30 น.	CH3	3.652	507,132	22.123	3,071,848	0.472	65,501	3.753	521,173
10	เจ้าสาวบ้านไร่	CH3	3.661	508,284	25.794	3,581,434	0.308	42,702	2.625	364,510
11	ฟรีเมียบบล๊อคบัสเตอร์: FAST AND FURIOUS PRESENTS: HOBBS AND SHAW	MONO 29 TV	3.296	457,676	8.864	1,230,725	0.631	87,651	1.173	162,916
12	ควลงเพลงชิงทุน (18.00)	ONE	3.624	503,249	26.457	3,673,613	0.233	32,317	2.424	336,563
13	ริรัน-เขยบ้านไร่ สะใภ้ไฮโซ	CH7	3.253	451,682	6.660	924,782	0.221	30,737	0.487	67,633
14	สี่สັນบันเทิง	CH3	3.076	427,148	26.335	3,656,578	0.354	49,215	4.059	563,562
15	ริรัน-ทองเนื้อเก้า	CH3	3.166	439,593	16.184	2,247,142	0.241	33,395	1.581	219,545

ละคร พรหมลิขิต

ช่อง 3 HD

ได้รับเรตติ้งสูงสุดในพื้นที่ในเขตเทศบาล



## 5.4 การจัดอันดับเรตติ้งรายการ พื้นที่นอกเขตเทศบาล ผู้ชมอายุ 4 ปีขึ้นไป ประจำเดือน ตุลาคม 2566

**ละคร ไมโครโฟนม่วนป่วนรัก** จากช่อง ONE ครองแชมป์รายการที่ได้เรตติ้งสูงสุด ได้รับเรตติ้ง 5.597 รองลงมาคือรายการ ดวลเพลงชิงทุน ช่อง ONE เรตติ้ง 5.258 และอันดับ 3 รายการข่าวนอกฤดู ช่อง 3 HD เรตติ้ง 5.131

เมื่อแยกดูเฉพาะช่องทางสตรีมมิ่ง พบว่า 3 อันดับแรกมาจากช่อง 3 HD และเป็นละครทั้งสิ้น โดยละครพรหมลิขิต ได้รับเรตติ้งสูงสุด เรตติ้งอยู่ที่ 0.307 รองลงมาคือละครเกมรักทรยศ และละครเจ้าสาวบ้านไร่ ตามลำดับ

อันดับ	รายการ	ช่องสถานี	เรตติ้งรวมทั้งหมด			
			Ratings (%)	Average Viewer	Reach (%)	Reach
1	ไมโครโฟนม่วนป่วนรัก	ONE	5.597	2,171,345	32.933	12,776,831
2	ดวลเพลงชิงทุน (18.00)	ONE	5.258	2,039,773	35.550	13,792,368
3	ข่าวนอกฤดู	CH3	5.131	1,990,584	28.916	11,218,642
4	พรหมลิขิต	CH3	4.913	1,905,976	19.150	7,429,607
5	เจ้าสาวบ้านไร่	CH3	4.770	1,850,712	29.874	11,590,075
6	ริรัน-บุพเพสันนิวาส	CH3	4.402	1,707,935	13.860	5,377,446
7	ถ่ายทอดสด การแข่งขันกีฬาเอเชียนเกมส์ ครั้งที่ 19 (วอลเลย์บอล:จีน+ญี่ปุ่น)	WORKPOINT TV	4.274	1,658,334	11.311	4,388,376
8	ข่าวภาคค่ำ	CH7	4.159	1,613,683	38.776	15,044,092
9	เกมรักทรยศ	CH3	4.125	1,600,394	14.048	5,450,234
10	ถ่ายทอดสด การแข่งขันกีฬาเอเชียนเกมส์ ครั้งที่ 19 (วอลเลย์บอล:ไทย+ญี่ปุ่น)	WORKPOINT TV	3.912	1,517,665	15.635	6,066,059
11	ถ่ายทอดสด การแข่งขันชกมวยไทยโลก ไทยไฟท์ เศรษฐีเรือทอง	CH8	3.886	1,507,543	7.735	3,000,927
12	ถ่ายทอดสด การแข่งขันกีฬาเอเชียนเกมส์ ครั้งที่ 19 (วอลเลย์บอล:จีน+ไทย)	WORKPOINT TV	3.868	1,500,805	15.496	6,012,022
13	มนตราตะเกียงแก้ว	CH7	3.722	1,443,870	31.169	12,092,746
14	ริรัน-เขยบ้านไร่ สะใภ้ไฮโซ	CH7	3.597	1,395,453	7.650	2,968,134
15	ฟรีเมียวม บล๊อคบัสเตอร์: THE CHRONICLES OF RIDDICK ริดดิค	MONO 29 TV	3.421	1,327,067	10.050	3,899,011



# การจัดอันดับเรตติ้งรายการ พื้นที่นอกเขตเทศบาล ผู้ชมอายุ 4 ปีขึ้นไป ประจำเดือน ตุลาคม 2566 แยกตามประเภทช่องทาง

อันดับ	รายการ	ช่องสถานี	รับชมผ่านทีวี				รับชมผ่านสตรีมมิ่ง			
			Ratings (%)	Average Viewer	Reach (%)	Reach	Ratings (%)	Avg. Viewer	Reach (%)	Reach
1	ไมโครโฟนม่วนป่วนรัก	ONE	5.512	2,138,599	32.636	12,661,934	0.084	32,747	0.741	287,379
2	ควงเพลงชิงทุน (18.00)	ONE	5.133	1,991,270	35.139	13,632,792	0.125	48,504	0.996	386,484
3	ข่าวนอกฤดู	CH3	4.997	1,938,820	28.327	10,990,002	0.133	51,763	0.847	328,761
4	พรหมลิขิต	CH3	4.606	1,787,028	18.048	7,001,913	0.307	118,947	1.391	539,673
5	เจ้าสาวบ้านไร่	CH3	4.584	1,778,382	29.372	11,395,614	0.186	72,331	0.833	323,102
6	รีรัน-บุพเพสันนิวาส	CH3	4.307	1,671,143	13.592	5,273,398	0.095	36,792	0.310	120,389
7	ถ่ายทอดสด การแข่งขันกีฬาเอเชียนเกมส์ ครั้งที่ 19 (วอลเลย์บอล:จีน+ญี่ปุ่น)	WORKPOINT TV	4.271	1,657,132	11.234	4,358,414	0.003	1,202	0.077	29,962
8	ข่าวภาคค่ำ	CH7	4.092	1,587,752	38.181	14,812,899	0.067	25,931	1.008	391,176
9	เกมรักทรยศ	CH3	3.929	1,524,195	13.559	5,260,601	0.196	76,199	0.615	238,710
10	ถ่ายทอดสด การแข่งขันกีฬาเอเชียนเกมส์ ครั้งที่ 19 (วอลเลย์บอล:ไทย+ญี่ปุ่น)	WORKPOINT TV	3.844	1,491,299	15.290	5,932,241	0.068	26,366	0.384	149,139
11	ถ่ายทอดสด การแข่งขันชกมวยไทยโลก ไทยไฟท์ เศรษฐีเรือทอง	CH8	3.855	1,495,642	7.638	2,963,173	0.031	11,901	0.097	37,753
12	ถ่ายทอดสด การแข่งขันกีฬาเอเชียนเกมส์ ครั้งที่ 19 (วอลเลย์บอล:จีน+ไทย)	WORKPOINT TV	3.796	1,472,911	15.164	5,883,336	0.072	27,894	0.344	133,633
13	มนตราตะเกียงแก้ว	CH7	3.689	1,431,122	30.754	11,931,585	0.033	12,748	0.792	307,329
14	รีรัน-เขยบ้านไร่ สะใภ้ไฮโซ	CH7	3.547	1,375,998	7.459	2,894,059	0.050	19,455	0.191	74,076
15	ฟรีเมียวม บล๊อคบัสเตอร์:THE CHRONICLES OF RIDDICK ริดดิค	MONO 29 TV	3.280	1,272,517	9.581	3,717,201	0.141	54,550	0.496	192,500

ละคร ไมโครโฟนม่วนป่วนรัก  
ช่อง ONE  
ได้รับเรตติ้งสูงสุดในพื้นที่นอกเขตเทศบาล

ไมโครโฟนม่วน  
ป่วนรัก

ทุกวันจันทร์ - ศุกร์ เวลา 1 ทุ่มตรง เริ่มวันศุกร์ ที่ 15 ก.ค.  
ดูสด ทรู ทรู ทรู และ แอป และ แอป | ดูย้อนหลังทางแอป และ



6

การจัดอันดับเรตติ้งแพลตฟอร์มดิจิทัล  
ผู้ชมอายุ 4 ปีขึ้นไป



## การจัดอันดับเรตติ้งแพลตฟอร์มดิจิทัลทั่วประเทศไทย ผู้ชมอายุ 4 ปีขึ้นไป

เรตติ้งรวมทั้งหมด ทั้งจากผู้ชมที่รับชมผ่านเครื่องเล่นทีวีและผู้ให้บริการสตรีมมิ่ง วัดจากผู้ชมคนไทยทั่วประเทศที่มีอายุมากกว่า 4 ปีขึ้นไปพบว่า ในช่วงเดือนตุลาคม 2566 ที่ผ่านมา เรตติ้งรวมของสถานีโทรทัศน์ (TV Broadcast) อยู่ที่ 7.327 (-1.66%) สำหรับช่องทางดิจิทัล YouTube ยังคงได้รับเรตติ้งเป็นอันดับ 1 อยู่ที่ 1.638 (+10.3%) รองลงมาคือ TikTok ได้รับเรตติ้ง 0.855 (+12.8%) และอันดับ 3 คือ Facebook ได้รับเรตติ้ง 0.616 (-2.2%) โดยแพลตฟอร์มที่มีแนวโน้มการเติบโตสูงสุดคือ 3 Plus เรตติ้ง 0.015 (+114.3%)

เมื่อแยกดูข้อมูลผู้ชมแยกตามพื้นที่ พบว่าทุกพื้นที่ที่มีอันดับคล้ายคลึงจากเรตติ้งรวมทั้งหมด โดย YouTube ได้รับเรตติ้งสูงสุด รองลงมาคือ TikTok และ Facebook

ในแง่ของการเข้าถึงเนื้อหารายการผ่าน YouTube พบว่าทั่วประเทศ มีการเข้าถึงทั้งสิ้น 28,331,223 ครั้ง (Reach) ซึ่งเพิ่มขึ้น +3.8% จากเดือนกันยายนที่ผ่านมา

## 6.1 การจัดอันดับเรตติ้งแพลตฟอร์มดิจิทัลทั่วประเทศไทย ผู้ชมอายุ 4 ปีขึ้นไป ประจำเดือนตุลาคม 2566

อันดับ	ช่องสถานี	Ratings (%)	Average Viewer	Reach (%)	Reach
1	TV Broadcast	7.327	4,503,252	87.670	53,886,109
2	Youtube	1.638	1,006,632	46.093	28,331,223
3	Tiktok	0.855	525,386	38.27	23,522,667
4	Facebook	0.616	378,425	40.332	24,789,864
5	Other Streaming	0.315	193,846	40.538	24,916,702
6	TrueID	0.195	120,131	9.075	5,578,176
7	AIS Play	0.154	94,688	3.358	2,064,190
8	Netflix	0.063	38,917	6.7	4,118,400
9	3BB Giga TV	0.038	23,352	1.041	639,705
10	Twitter	0.02	12,280	6.654	4,089,945
11	We TV	0.015	9,369	4.046	2,486,950
12	CH3 Player	0.015	8,986	2.816	1,730,999
13	MONOMAX	0.007	4,379	1.038	638,253
14	VIU	0.006	3,586	2.177	1,337,855
15	CH7 Player	0.005	3,321	0.673	413,470
16	Disney+ hotstar	0.005	3,040	0.822	505,066
17	IQIYI	0.003	2,142	1.948	1,197,301
18	Thairath Player	0.003	2,081	7.182	4,414,651
19	MCOT Player	0.003	2,033	0.273	168,087
20	ONED Player	0.002	1,356	1.552	953,756

## 6.2 การจัดอันดับเรตติ้งแพลตฟอร์มดิจิทัล พื้นที่กรุงเทพฯ และ ปริมณฑล ผู้ชมอายุ 4 ปีขึ้นไป ประจำเดือนตุลาคม 2566

อันดับ	ช่องสถานี	Ratings (%)	Average Viewer	Reach (%)	Reach
1	TV Broadcast	9.483	832,880	87.176	7,656,652
2	Youtube	2.37	208,119	55.286	4,855,736
3	Tiktok	0.788	69,206	43.549	3,824,941
4	Facebook	0.639	56,149	47.38	4,161,377
5	TrueID	0.579	50,814	17.94	1,575,684
6	Other Streaming	0.515	45,258	48.417	4,252,444
7	AIS Play	0.313	27,458	5.635	494,953
8	Netflix	0.139	12,187	13.031	1,144,513
9	We TV	0.036	3,196	5.582	490,256
10	3BB Giga TV	0.032	2,795	1.014	89,046
11	Twitter	0.03	2,640	10.482	920,601
12	CH3 Player	0.026	2,324	4.659	409,174
13	MCOT Player	0.018	1,610	0.838	73,597
14	CH7 Player	0.015	1,292	1.026	90,102
15	Disney+ hotstar	0.01	898	1.949	171,210
16	Amarin Player	0.01	879	0.941	82,669
17	MONOMAX	0.009	788	1.518	133,336
18	VIU	0.009	759	3.118	273,835
19	IQIYI	0.007	651	3.045	267,465
20	Thairath Player	0.004	334	11.277	990,487

## 6.3 การจัดอันดับเรตติ้งแพลตฟอร์มดิจิทัล พื้นที่ในเขตเทศบาล ผู้ชมอายุ 4 ปีขึ้นไป ประจำเดือนตุลาคม 2566

อันดับ	ช่องสถานี	Ratings (%)	Average Viewer	Reach (%)	Reach
1	TV Broadcast	8.329	1,156,444	88.662	12,310,785
2	Youtube	2.087	289,745	55.176	7,661,256
3	Tiktok	1.039	144,306	44.698	6,206,260
4	Facebook	0.644	89,470	46.847	6,504,715
5	AIS Play	0.384	53,295	6.765	939,340
6	Other Streaming	0.381	52,890	48.542	6,740,056
7	TrueID	0.282	39,184	12.623	1,752,766
8	Netflix	0.095	13,231	8.359	1,160,596
9	3BB Giga TV	0.068	9,494	1.292	179,354
10	Twitter	0.031	4,365	8.88	1,232,942
11	MONOMAX	0.021	2,938	1.711	237,618
12	We TV	0.016	2,243	5.655	785,136
13	CH3 Player	0.011	1,529	2.973	412,780
14	IQIYI	0.008	1,062	2.902	403,005
15	Disney+ hotstar	0.007	916	1.199	166,486
16	Thairath Player	0.003	393	9.186	1,275,472
17	Apple TV	0.003	368	5.737	796,637
18	VIU	0.002	339	1.781	247,261
19	PPTVHD36 Player	0.002	325	2.762	383,529
20	ONED Player	0.002	297	1.88	260,983

## 6.4 การจัดอันดับเรตติ้งแพลตฟอร์มดิจิทัล พื้นที่นอกเขตเทศบาล ผู้ชมอายุ 4 ปีขึ้นไป ประจำเดือนตุลาคม 2566

อันดับ	ช่องสถานี	Ratings (%)	Average Viewer	Reach (%)	Reach
1	TV Broadcast	6.48	2,513,929	87.426	33,918,672
2	Youtube	1.311	508,768	40.761	15,814,231
3	Tiktok	0.804	311,874	34.775	13,491,466
4	Facebook	0.6	232,806	36.404	14,123,772
5	Other Streaming	0.247	95,699	35.89	13,924,202
6	TrueID	0.078	30,133	5.799	2,249,726
7	AIS Play	0.036	13,935	1.624	629,897
8	Netflix	0.035	13,499	4.674	1,813,291
9	3BB Giga TV	0.029	11,064	0.957	371,305
10	Twitter	0.014	5,275	4.991	1,936,402
11	CH3 Player	0.013	5,133	2.343	909,045
12	We TV	0.01	3,931	3.123	1,211,559
13	VIU	0.006	2,488	2.105	816,759
14	CH7 Player	0.005	1,993	0.602	233,483
15	Thairath Player	0.003	1,355	5.538	2,148,692
16	Disney+ hotstar	0.003	1,226	0.431	167,369
17	ONED Player	0.002	735	1.208	468,621
18	MONOMAX	0.002	653	0.689	267,299
19	Apple TV	0.001	472	3.758	1,458,139
20	IQIYI	0.001	428	1.358	526,831

