



รายงานข้อมูล การวัดเรตติ้งข้ามแพลตฟอร์ม (Cross-Platform Ratings)

ประจำเดือน พฤศจิกายน 2566

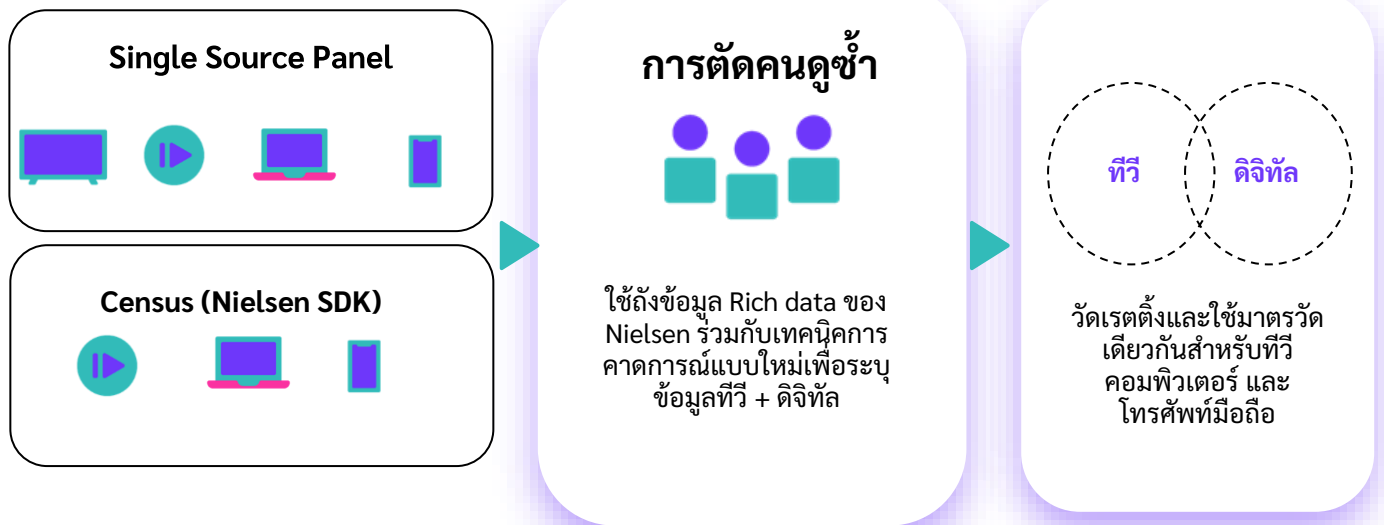


สะท้อนภาพผู้ชมในทุกรูปแบบการรับชมด้วย

การวัดเรตติ้งข้ามแพลตฟอร์ม

เนื่องจากพฤติกรรมของผู้บริโภคในสังคมยุคดิจิทัลปัจจุบัน มีแนวโน้มเปลี่ยนแปลงไปอย่างรวดเร็ว ผู้บริโภค สามารถเลือกรับชมเนื้อหารายการผ่านแพลตฟอร์มที่หลากหลายขึ้น โดยใช้อุปกรณ์อื่นๆ นอกเหนือจากโทรทัศน์ ไม่ว่าจะเป็นการรับชมผ่านทางโทรศัพท์มือถือ คอมพิวเตอร์ แท็บเล็ต ดังนั้น เพื่อให้ได้ข้อมูลเรตติ้งที่เที่ยงตรงและครอบคลุมความต้องการจากหลากหลายช่องทาง เพื่อสามารถนำข้อมูลไปใช้อย่างมีประสิทธิภาพ การวัดเรตติ้งข้ามแพลตฟอร์มที่สามารถสำรวจระดับความนิยมการรับชมช่องรายการโทรทัศน์ของผู้บริโภคจากแพลตฟอร์มแบบ Multi-Screen จึงมีความจำเป็นอย่างยิ่งสำหรับอุตสาหกรรมโทรทัศน์ทุกภาคส่วน โดยข้อมูลเรตติ้งที่ได้จากการสำรวจ สามารถนำมาใช้เป็นตัวอ้างอิงที่เที่ยงตรงและเป็นที่ยอมรับ เนื่องจากเป็นตัวสะท้อนพฤติกรรมและความต้องการของผู้บริโภคอย่างแท้จริงและครอบคลุมสามารถนำไปใช้เพื่อพัฒนาเนื้อหารายการให้ตรงกับความต้องการของผู้บริโภคมากยิ่งขึ้น โดยสามารถใช้ข้อมูลเรตติ้งดังกล่าว เป็นเครื่องมือในการประกอบธุรกิจ เพื่อวางกลยุทธ์สำหรับการเติบโตต่อไปในอนาคต และนำไปใช้ในการวางแผนสื่อโฆษณาได้เช่นกัน

วิธีการทำงาน



ประโยชน์ของการวัดเรตติ้งข้ามแพลตฟอร์ม

- การสร้างความเข้าใจเกี่ยวกับพฤติกรรมผู้รับชม เข้าใจถึงพฤติกรรมการรับชมในแพลตฟอร์มโทรทัศน์และดิจิทัลอาทิเช่น สถานที่ และช่องรายการที่รับชม เป็นต้น เพื่อกำหนดรูปแบบการสื่อสารขององค์กรให้ดียิ่งขึ้น และให้ผู้ผลิตพัฒนาเนื้อหารายการที่มีคุณภาพ ตอบสนองความต้องการของผู้ชม
- การสร้างความเข้าใจเกี่ยวกับอุตสาหกรรมโทรทัศน์ดิจิทัล เจ้าของสินค้า และมีเดียเอเจนซี (Media Agency) หรือผู้วางแผนสื่อโฆษณา
 - ทำความเข้าใจเกี่ยวกับพฤติกรรมและข้อมูลการรับชมโทรทัศน์ของประชาชนบนแพลตฟอร์มที่ต่างกันทั้งโทรทัศน์และดิจิทัล
 - ชีวัดเนื้อหาของช่องรายการของผู้ให้บริการโทรทัศน์ที่ได้รับความนิยมสูงสุดสำหรับผู้ชมแต่ละกลุ่ม
- เป็นแหล่งที่มาของข้อมูลที่น่าเชื่อถือ
 - ข้อมูลนี้สามารถนำไปต่อยอดและใช้ในการวิจัยทางวิชาการโดยสถาบันการศึกษา
 - เป็นเครื่องชี้วัดการวัดผลข้อมูลผู้ชมที่ได้รับมาตรฐานและความเชื่อถือในระดับสากล

คำนิยามและศัพท์

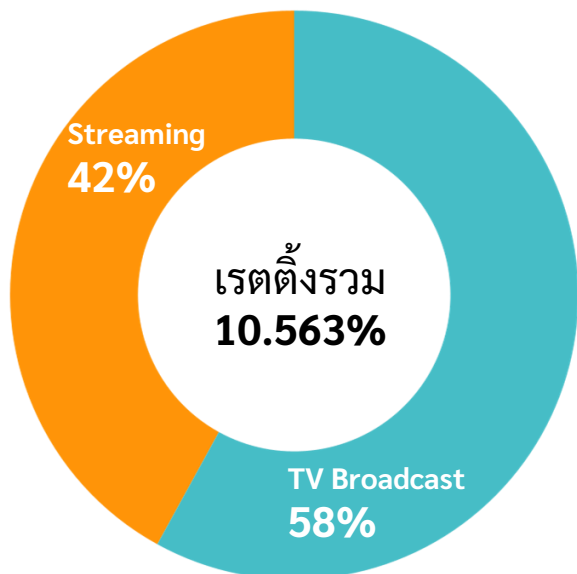
- **Rating %** คือ เปอร์เซ็นต์ของประชากรที่กำลังรับชมโทรทัศน์ ณ ขณะนั้น 1 เรตติ้งเท่ากับ 1 เปอร์เซ็นต์ของกลุ่มประชากรที่ทำการสำรวจ
- **Average Viewer** คือ จำนวนคนโดยเฉลี่ยที่ดูรายการหรือช่องใดช่องหนึ่งในช่วงเวลา 1 นาที
- **Reach %** คือ เปอร์เซ็นต์ของคนที่เข้าถึงรายการหรือช่องใดช่องหนึ่ง
- **Reach** คือ จำนวนของคนเข้าถึงรายการหรือช่องใดช่องหนึ่ง

สารบัญ

ภาพรวมเรตติ้งข้ามแพลตฟอร์ม ประจำเดือน พฤศจิกายน 2566	5
1. การจัดอันดับเรตติ้งช่องสถานี (4ปีขึ้นไป)	6
2. การจัดอันดับเรตติ้งช่องสถานี พื้นที่กรุงเทพฯ (4ปีขึ้นไป)	9
3. การจัดอันดับเรตติ้งช่องสถานีพื้นที่ในเขตเทศบาล (4ปีขึ้นไป)	12
4. การจัดอันดับเรตติ้งช่องสถานีพื้นที่นอกเขตเทศบาล (4ปีขึ้นไป)	15
5. รายการที่ได้รับเรตติ้งสูงสุด (4ปีขึ้นไป)	18
6. การจัดอันดับเรตติ้งแพลตฟอร์มดิจิทัล (4ปีขึ้นไป)	27

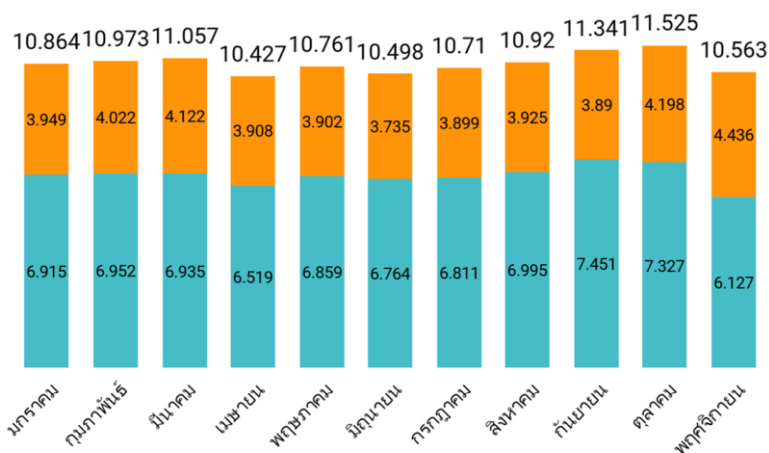


ภาพรวมเรตติ้งข้ามแพลตฟอร์ม ประจำเดือน พฤศจิกายน 2566



เรตติ้งข้ามแพลตฟอร์ม ประจำเดือนพฤศจิกายน 2566 วัดจากผู้ชมคนไทยทั่วประเทศที่มีอายุ 4 ปีขึ้นไป (61.5 ล้านคน) ซึ่งได้รับเรตติ้งรวมทั้งหมด 10.563% โดยเรตติ้งหลักมาจากผู้ชมที่รับชมผ่านเครื่องเล่นทีวี (TV Broadcast) เท่ากับ 6.127% หรือคิดเป็น 58% และผู้ชมที่รับชมผ่านช่องทางสตรีมมิ่ง (Streaming) เท่ากับ 4.436% หรือคิดเป็น 42%

เรตติ้งข้ามแพลตฟอร์มในเดือนพฤศจิกายน ลดลงจากเดือนตุลาคม -8.35% โดยเมื่อแยกดูตามประเภทช่องทาง พบว่าการรับชมผ่านเครื่องเล่นทีวี -16.38% ส่วนในช่องทางผู้ให้บริการสตรีมมิ่งได้รับเรตติ้งโดยรวมเพิ่มขึ้น +5.67% โดยในแง่ของการเข้าถึง (Reach) พบว่าในเดือนนี้มีจำนวนการเข้าถึงรวมทั้งสิ้น 57,544,603 ครั้ง หรือลดลง -0.56%



เรตติ้งแพลตฟอร์มดิจิทัลทั่วประเทศ ประจำเดือน พฤศจิกายน 2566

Rank	Platform	Rating %	Reach
1	Youtube	1.547	30.36M
2	Tiktok	0.719	23.19M
3	Facebook	0.54	24.74M
4	TrueID	0.463	11.01M
5	AIS Play	0.414	5.65M
6	Other Streaming	0.281	25.32M
7	3BB Giga TV	0.08	3.10M
8	Netflix	0.064	4.32M
9	We TV	0.022	2.74M
10	Twitter	0.017	3.69M

1

การจัดอันดับเรตติ้งช่องสถานี
ผู้ชมอายุ 4 ปีขึ้นไป

การจัดอันดับเรตติ้งรวมทั้งหมดทั่วประเทศ ผู้ชมอายุ 4 ปีขึ้นไป เดือนพฤศจิกายน 2566



เรตติ้งรวมทั้งหมดของผู้ชมจากช่องสถานี ทั้งจากผู้ชมที่รับชมผ่านเครื่องเล่นทีวีและผู้ให้บริการสตรีมมิ่ง วัดจากผู้ชมคนไทยทั่วประเทศที่มีอายุมากกว่า 4 ปีขึ้นไป โดยสถานีโทรทัศน์ช่อง 3 HD เป็นสถานีโทรทัศน์ที่ได้รับความนิยมสูงสุด ได้รับเรตติ้งรวมทั้งหมดอยู่ที่ 1.262 ในขณะที่อันดับที่ 2 คือ ช่อง 7 HD ได้รับเรตติ้ง อยู่ที่ 1.050 และอันดับที่ 3 คือช่อง MONO 29 TV เรตติ้ง 0.690

เมื่อจำแนกรายวัน พบว่าวันที่ได้รับเรตติ้งสูงสุดคือ วันที่ 12 พฤศจิกายน ได้รับเรตติ้งรวม 11.662 ซึ่งตรงกับวันอาทิตย์ เป็นปกติที่ช่วงวันหยุดสุดสัปดาห์จะมีผู้ชมมากกว่าวันธรรมดา ทำให้เรตติ้งโดยรวมวันดังกล่าวสูง

อันดับ	ช่องสถานี	ประเภท	Ratings (%)	Average Viewer	Reach (%)	Reach
1	CH3	Variety HD	1.262	775,558	65.816	40,453,808
2	CH7	Variety HD	1.050	645,104	65.382	40,186,756
3	MONO 29 TV	Variety SD	0.690	424,253	51.141	31,433,595
4	ONE	Variety HD	0.674	414,533	55.608	34,179,467
5	THAIRATH TV	Variety HD	0.560	344,202	55.336	34,012,488
6	WORKPOINT TV	Variety SD	0.546	335,787	46.077	28,321,245
7	AMARIN TV HD	Variety HD	0.428	263,236	51.148	31,438,063
8	CH8	Variety SD	0.332	204,210	42.066	25,855,672
9	TRUE4U	Variety SD	0.203	124,575	39.452	24,249,426
10	PPTV HD	Variety HD	0.185	113,633	37.904	23,297,724
11	NATION TV	News TV	0.162	99,558	27.451	16,872,667
12	MCOT HD	Variety HD	0.118	72,698	43.047	26,458,706
13	GMM25	Variety SD	0.107	65,952	36.341	22,336,807
14	JKN-TOP News 18	News TV	0.093	57,354	18.443	11,335,882
15	THAIPBS	Public	0.088	53,787	22.691	13,947,079
16	TNN24	News TV	0.034	20,860	11.932	7,334,220
17	NBT	Public	0.028	17,470	16.468	10,121,873
18	CH5	Public	0.018	11,314	13.166	8,092,375
19	T SPORTS 7	Public	0.017	10,524	12.414	7,630,056
20	TPTV	Public	0.002	1,242	6.160	3,786,227

การจัดอันดับเรตติ้งรวมทั้งหมดทั่วประเทศ แยกตามประเภทช่องทาง ผู้ชมอายุ 4 ปีขึ้นไป เดือนพฤศจิกายน 2566



X



เมื่อแยกดูช่องทางของการรับชมผ่านเครื่องเล่นทีวี พบว่า เรตติ้งมีความแตกต่างเล็กน้อยกับเรตติ้งรวมทั้งหมด โดยสถานีโทรทัศน์ช่อง 3 HD เป็นสถานีโทรทัศน์ที่ได้รับเรตติ้งสูงสุด รองลงมาคือ ช่อง 7 HD และอันดับที่ 3 คือ ช่อง ONE

ในขณะเดียวกัน ในช่องทางของผู้ให้บริการสตรีมมิ่ง มีความคล้ายคลึงกับเรตติ้งรวมทั้งหมด โดยสถานีโทรทัศน์ช่อง 3 HD ยังเป็นสถานีโทรทัศน์ที่ได้รับความนิยมสูงสุดในหมู่ผู้ชมที่รับชมผ่านสตรีมมิ่ง เรตติ้ง 0.260 รองลงมาคือ ช่อง 7 HD และช่อง MONO 29

อันดับ	ช่องสถานี	ประเภท	รับชมผ่านทีวี				รับชมผ่านสตรีมมิ่ง			
			Ratings (%)	Average Viewer	Reach (%)	Reach	Ratings (%)	Average Viewer	Reach (%)	Reach
1	CH3	Variety HD	1.002	616,037	58.090	35,705,145	0.260	159,521	13.561	8,335,344
2	CH7	Variety HD	0.930	571,764	58.209	35,778,332	0.119	73,340	10.446	6,420,562
3	MONO 29 TV	Variety SD	0.584	359,001	45.502	27,967,700	0.106	65,251	8.310	5,108,028
4	ONE	Variety HD	0.604	371,133	49.874	30,655,008	0.071	43,400	8.473	5,207,727
5	THAIRATH TV	Variety HD	0.476	292,874	49.513	30,433,267	0.084	51,328	8.635	5,307,312
6	WORKPOINT TV	Variety SD	0.477	292,900	40.729	25,034,229	0.070	42,887	7.354	4,519,898
7	AMARIN TV HD	Variety HD	0.364	223,578	45.974	28,257,826	0.065	39,658	7.658	4,706,832
8	CH8	Variety SD	0.298	183,433	37.855	23,267,667	0.034	20,777	5.893	3,622,074
9	TRUE4U	Variety SD	0.181	111,385	35.127	21,591,077	0.021	13,190	5.625	3,457,186
10	PPTV HD	Variety HD	0.155	95,455	33.583	20,641,899	0.030	18,179	5.956	3,660,794
11	NATION TV	News TV	0.148	90,871	25.236	15,511,259	0.014	8,687	2.896	1,780,108
12	MCOT HD	Variety HD	0.105	64,256	38.623	23,739,424	0.014	8,443	5.653	3,474,746
13	GMM25	Variety SD	0.092	56,317	32.080	19,717,743	0.016	9,636	5.270	3,239,353
14	JKN-TOP News 18	News TV	0.078	48,040	16.111	9,902,703	0.015	9,313	2.929	1,800,530
15	THAIPBS	Public	0.075	46,158	19.946	12,259,641	0.012	7,629	3.311	2,034,944
16	TNN24	News TV	0.029	17,755	10.462	6,430,610	0.005	3,105	1.810	1,112,288
17	NBT	Public	0.022	13,509	14.621	8,986,530	0.006	3,961	2.087	1,282,994
18	CH5	Public	0.017	10,390	11.700	7,191,496	0.002	924	1.665	1,023,137
19	T SPORTS 7	Public	0.015	8,988	10.718	6,587,658	0.002	1,536	1.912	1,174,917
20	TPTV	Public	0.002	1,099	5.536	3,402,644	0.000	143	0.654	401,808

2

การจัดอันดับเรตติ้งช่องสถานี
ผู้ชมอายุ 4 ปีขึ้นไป
พื้นที่กรุงเทพฯ และปริมณฑล

การจัดอันดับเรตติ้งรายการสดพื้นที่กรุงเทพฯ และปริมณฑล ผู้ชมอายุ 4 ปีขึ้นไป แยกตามประเภทช่องทาง เดือนพฤศจิกายน 2566

เรตติ้งรวมทั้งหมดพื้นที่กรุงเทพมหานครและปริมณฑล พบว่าสถานีโทรทัศน์ช่อง 3 HD ยังคงเป็นสถานีโทรทัศน์ที่ได้รับความนิยมสูงสุด โดยเรตติ้งอยู่ที่ 2.492 รองลงมาคือช่อง 7 HD ได้รับเรตติ้งรวม 0.962 และอันดับ 3 คือ ช่อง MONO 29 เป็นอันดับ 3 ได้รับเรตติ้งรวม 0.915

เมื่อจำแนกรายวัน พบว่าวันที่ได้รับเรตติ้งสูงสุดคือวันที่ 14 พฤศจิกายน ซึ่งเป็นวันที่มีละครพรหมลิขิต ผ่านช่อง 3 HD โดยละครดังกล่าวได้รับเรตติ้งรวมในวันดังกล่าว 14.712

อันดับ	ช่องสถานี	ประเภท	Ratings (%)	Average Viewer	Reach (%)	Reach
1	CH3	Variety HD	2.492	218,862	75.776	6,655,412
2	CH7	Variety HD	0.962	84,455	63.178	5,548,936
3	MONO 29 TV	Variety SD	0.915	80,399	56.025	4,920,685
4	THAIRATH TV	Variety HD	0.867	76,110	59.601	5,234,797
5	WORKPOINT TV	Variety SD	0.689	60,484	51.108	4,488,794
6	ONE	Variety HD	0.654	57,437	56.105	4,927,710
7	AMARIN TV HD	Variety HD	0.577	50,664	51.957	4,563,402
8	CH8	Variety SD	0.442	38,863	44.594	3,916,652
9	PPTV HD	Variety HD	0.225	19,722	41.265	3,624,262
10	TRUE4U	Variety SD	0.223	19,553	42.083	3,696,177
11	MCOT HD	Variety HD	0.206	18,136	49.322	4,331,921
12	NATION TV	News TV	0.186	16,314	26.805	2,354,262
13	GMM25	Variety SD	0.178	15,648	40.129	3,524,560
14	THAIPBS	Public	0.154	13,570	28.887	2,537,140
15	JKN-TOP News 18	News TV	0.145	12,715	26.718	2,346,668
16	TNN24	News TV	0.112	9,866	17.023	1,495,133
17	NBT	Public	0.048	4,246	20.298	1,782,757
18	T SPORTS 7	Public	0.029	2,589	15.638	1,373,502
19	CH5	Public	0.024	2,148	16.092	1,413,373
20	TPTV	Public	0.003	260	7.527	661,135

การจัดอันดับเรตติ้งรายการสดพื้นที่กรุงเทพฯ และปริมณฑล ผู้ชมอายุ 4 ปีขึ้นไป แยกตามประเภทช่องทาง เดือนพฤศจิกายน 2566



x



เมื่อแยกดูช่องทางของการรับชมผ่านเครื่องเล่นทีวี พบว่า สถานีโทรทัศน์ช่อง 3 HD เป็นสถานีโทรทัศน์ที่ได้รับเรตติ้งสูงสุด รองลงมาคือ ช่อง 7 HD และช่อง MONO 29 TV

ในขณะเดียวกันในช่องทางของผู้ให้บริการสตรีมมิ่ง พบว่า สถานีโทรทัศน์ช่อง 3 HD ยังคงเป็นสถานีโทรทัศน์ที่ได้รับเรตติ้งสูงสุด เรตติ้ง 0.796 รองลงมาคือ ช่อง 7 HD และช่อง THAIRATH TV

อันดับ	ช่องสถานี	ประเภท	รับชมผ่านทีวี				รับชมผ่านสตรีมมิ่ง			
			Ratings (%)	Average Viewer	Reach (%)	Reach	Ratings (%)	Average Viewer	Reach (%)	Reach
1	CH3	Variety HD	1.696	148,986	60.179	5,285,529	0.796	69,877	29.400	2,582,212
2	CH7	Variety HD	0.707	62,052	48.476	4,257,623	0.255	22,403	21.921	1,925,330
3	MONO 29 TV	Variety SD	0.701	61,574	43.905	3,856,213	0.214	18,826	17.966	1,577,911
4	THAIRATH TV	Variety HD	0.629	55,262	46.555	4,088,896	0.237	20,848	19.810	1,739,900
5	WORKPOINT TV	Variety SD	0.543	47,735	39.159	3,439,315	0.145	12,749	15.700	1,378,907
6	ONE	Variety HD	0.494	43,408	43.644	3,833,288	0.160	14,029	18.611	1,634,636
7	AMARIN TV HD	Variety HD	0.421	36,938	41.648	3,657,985	0.156	13,726	15.732	1,381,726
8	CH8	Variety SD	0.375	32,961	34.694	3,047,132	0.067	5,902	13.358	1,173,221
9	PPTV HD	Variety HD	0.165	14,484	31.318	2,750,648	0.060	5,238	13.523	1,187,733
10	TRUE4U	Variety SD	0.172	15,114	32.537	2,857,757	0.051	4,439	12.304	1,080,654
11	MCOT HD	Variety HD	0.158	13,882	37.828	3,322,462	0.048	4,254	14.032	1,232,448
12	NATION TV	News TV	0.157	13,799	22.435	1,970,459	0.029	2,515	5.505	483,482
13	GMM25	Variety SD	0.136	11,904	31.034	2,725,725	0.043	3,744	11.403	1,001,491
14	THAIPBS	Public	0.113	9,907	21.675	1,903,688	0.042	3,662	8.608	756,072
15	JKN-TOP News 18	News TV	0.118	10,365	21.182	1,860,400	0.027	2,350	6.863	602,744
16	TNN24	News TV	0.103	9,017	14.385	1,263,449	0.010	849	3.218	282,603
17	NBT	Public	0.027	2,344	16.136	1,417,217	0.022	1,902	4.527	397,598
18	T SPORTS 7	Public	0.018	1,568	11.891	1,044,387	0.012	1,021	4.412	387,488
19	CH5	Public	0.021	1,858	13.068	1,147,796	0.003	290	3.591	315,397
20	TPTV	Public	0.003	246	6.546	574,972	0.000	14	1.020	89,566

3

การจัดอันดับเรตติ้งรายการสด
ผู้ชมอายุ 4 ปีขึ้นไป
พื้นที่ในเขตเทศบาล

การจัดอันดับเรตติ้งรายการสดพื้นที่ในเขตเทศบาล ผู้ชมอายุ 4 ปีขึ้นไป เดือนพฤศจิกายน 2566

เรตติ้งรวมทั้งหมดพื้นที่ในเขตเทศบาล พบว่าสถานีโทรทัศน์ช่อง 3 HD ได้รับความนิยมนจากผู้ชมในเขตเทศบาลสูงสุด ได้รับเรตติ้งอยู่ที่ 1.549 ในขณะที่อันดับที่ 2 คือ ช่อง 7 HD เรตติ้ง 0.956 และอันดับที่ 3 คือช่อง MONO 29 TV เรตติ้ง 0.843

เมื่อจำแนกรายวัน พบว่าวันที่ได้รับเรตติ้งสูงที่สุด คือวันที่ 21 พฤศจิกายน ซึ่งเป็นวันที่มีละครพรหมลิขิต ผ่านช่อง 3 HD โดยละครดังกล่าวได้รับเรตติ้งรวม 10.347

อันดับ	ช่องสถานี	ประเภท	Ratings (%)	Average Viewer	Reach (%)	Reach
1	CH3	Variety HD	1.549	215,105	65.377	9,077,560
2	CH7	Variety HD	0.956	132,697	61.677	8,563,885
3	MONO 29 TV	Variety SD	0.843	117,059	52.544	7,295,785
4	THAIRATH TV	Variety HD	0.748	103,798	56.077	7,786,329
5	ONE	Variety HD	0.736	102,163	55.865	7,756,836
6	WORKPOINT TV	Variety SD	0.718	99,675	47.239	6,559,110
7	AMARIN TV HD	Variety HD	0.486	67,467	51.48	7,147,966
8	CH8	Variety SD	0.372	51,628	43.743	6,073,694
9	PPTV HD	Variety HD	0.226	31,427	39.727	5,516,121
10	TRUE4U	Variety SD	0.204	28,388	41.413	5,750,195
11	MCOT HD	Variety HD	0.162	22,531	42.134	5,850,261
12	NATION TV	News TV	0.159	22,131	27.706	3,846,981
13	GMM25	Variety SD	0.144	19,939	38.422	5,334,961
14	JKN-TOP News 18	News TV	0.122	16,907	20.797	2,887,715
15	THAIPBS	Public	0.103	14,359	23.127	3,211,196
16	TNN24	News TV	0.038	5,289	13.059	1,813,219
17	NBT	Public	0.029	3,988	15.898	2,207,481
18	CH5	Public	0.026	3,565	13.219	1,835,473
19	T SPORTS 7	Public	0.017	2,382	12.7	1,763,379
20	TPTV	Public	0.003	402	6.155	854,595

การจัดอันดับเรตติ้งรายการสดพื้นที่ในเขตเทศบาลผู้ชมอายุ 4 ปีขึ้นไป แยกตามประเภทช่องทาง เดือนพฤศจิกายน 2566



เมื่อแยกดูช่องทางของการรับชมผ่านเครื่องเล่นทีวี พบว่า เรตติ้งมีความความคลึงกับเรตติ้งรวมทั้งหมด โดยสถานีโทรทัศน์ช่อง 3 HD เป็นสถานีโทรทัศน์ที่ได้รับเรตติ้งสูงสุด รองลงมาคือ ช่อง 7 HD และ ช่อง MONO 29 TV

ในขณะเดียวกัน ในช่องทางของผู้ให้บริการสตรีมมิ่ง พบว่าช่อง 3 HD เป็นช่องทางที่ได้รับเรตติ้งสูงสุดจากผู้ชมที่ชมผ่านสตรีมมิ่ง ได้รับเรตติ้ง 0.353 รองลงมาคือ ช่อง MONO 29 และ ช่อง THAIRATH TV

อันดับ	ช่องสถานี	ประเภท	รับชมผ่านทีวี				รับชมผ่านสตรีมมิ่ง			
			Ratings (%)	Average Viewer	Reach (%)	Reach	Ratings (%)	Average Viewer	Reach (%)	Reach
1	CH3	Variety HD	1.197	166,159	53.341	7,406,436	0.353	48,946	19.563	2,716,309
2	CH7	Variety HD	0.822	114,078	50.782	7,051,022	0.134	18,620	14.646	2,033,587
3	MONO 29 TV	Variety SD	0.645	89,625	42.419	5,889,888	0.198	27,434	14.276	1,982,154
4	THAIRATH TV	Variety HD	0.589	81,847	46.735	6,489,107	0.158	21,951	13.984	1,941,619
5	ONE	Variety HD	0.613	85,100	46.881	6,509,473	0.123	17,064	12.651	1,756,609
6	WORKPOINT TV	Variety SD	0.592	82,152	38.974	5,411,519	0.126	17,523	11.843	1,644,426
7	AMARIN TV HD	Variety HD	0.387	53,678	42.048	5,838,432	0.099	13,790	12.624	1,752,865
8	CH8	Variety SD	0.325	45,194	36.596	5,081,414	0.046	6,434	9.784	1,358,467
9	PPTV HD	Variety HD	0.154	21,388	32.979	4,579,082	0.072	10,040	9.630	1,337,150
10	TRUE4U	Variety SD	0.178	24,734	34.107	4,735,796	0.026	3,654	9.777	1,357,547
11	MCOT HD	Variety HD	0.145	20,163	35.832	4,975,211	0.017	2,368	8.489	1,178,764
12	NATION TV	News TV	0.143	19,795	23.789	3,303,063	0.017	2,335	5.333	740,524
13	GMM25	Variety SD	0.125	17,323	31.384	4,357,705	0.019	2,615	8.597	1,193,637
14	JKN-TOP News 18	News TV	0.084	11,702	17.058	2,368,565	0.037	5,205	5.272	731,954
15	THAIPBS	Public	0.081	11,281	18.337	2,546,034	0.022	3,078	5.840	810,944
16	TNN24	News TV	0.024	3,372	10.408	1,445,139	0.014	1,917	3.198	444,066
17	NBT	Public	0.024	3,359	12.948	1,797,765	0.005	629	3.472	482,150
18	CH5	Public	0.025	3,405	11.169	1,550,841	0.001	160	2.417	335,648
19	T SPORTS 7	Public	0.015	2,079	9.604	1,333,495	0.002	303	3.521	488,927
20	TPTV	Public	0.002	315	5.055	701,948	0.001	87	1.206	167,470

4

การจัดอันดับเรตติ้งช่องสถานี
ผู้ชมอายุ 4 ปีขึ้นไป
พื้นที่นอกเขตเทศบาล

การจัดอันดับเรตติ้งรายการสดพื้นที่นอกเขตเทศบาล ผู้ชมอายุ 4 ปีขึ้นไป เดือนพฤศจิกายน 2566

เรตติ้งรวมทั้งหมดพื้นที่นอกเขตเทศบาล พบว่า สถานีโทรทัศน์ช่อง 7 HD ยังคงเป็นสถานีโทรทัศน์ที่ได้รับความนิยมสูงสุด เรตติ้งอยู่ที่ 1.103 รองลงมาคือ ช่อง 3 HD ได้รับเรตติ้ง 0.880 และอันดับ 3 คือ ช่อง ONE เรตติ้ง 0.657

เมื่อจำแนกรายวัน พบว่าวันที่ได้รับเรตติ้งสูงสุดคือวันที่ 13 พฤศจิกายน ซึ่งเป็นวันที่มีละครเจ้าสาวบ้านไร่ ผ่านช่อง 3 HD โดยละครดังกล่าวได้รับเรตติ้งรวม 7.189

อันดับ	ช่องสถานี	ประเภท	Ratings (%)	Average Viewer	Reach (%)	Reach
1	CH7	Variety HD	1.103	427,952	67.206	26,073,935
2	CH3	Variety HD	0.880	341,590	63.718	24,720,836
3	ONE	Variety HD	0.657	254,933	55.404	21,494,921
4	MONO 29 TV	Variety SD	0.585	226,795	49.533	19,217,125
5	WORKPOINT TV	Variety SD	0.453	175,628	44.522	17,273,341
6	THAIRATH TV	Variety HD	0.423	164,294	54.106	20,991,362
7	AMARIN TV HD	Variety HD	0.374	145,104	50.846	19,726,695
8	CH8	Variety SD	0.293	113,719	40.893	15,865,325
9	TRUE4U	Variety SD	0.198	76,635	38.155	14,803,054
10	PPTV HD	Variety HD	0.161	62,484	36.491	14,157,341
11	NATION TV	News TV	0.158	61,113	27.506	10,671,423
12	MCOT HD	Variety HD	0.083	32,031	41.953	16,276,524
13	GMM25	Variety SD	0.078	30,365	34.738	13,477,285
14	JKN-TOP News 18	News TV	0.071	27,732	15.727	6,101,499
15	THAIPBS	Public	0.067	25,859	21.132	8,198,743
16	NBT	Public	0.024	9,236	15.804	6,131,636
17	TNN24	News TV	0.015	5,705	10.377	4,025,868
18	CH5	Public	0.014	5,602	12.484	4,843,530
19	T SPORTS 7	Public	0.014	5,553	11.581	4,493,175
20	TPTV	Public	0.001	580	5.852	2,270,497

การจัดอันดับเรตติ้งรายการสดพื้นที่นอกเขตเทศบาล ผู้ชมอายุ 4 ปีขึ้นไป แยกตามประเภทช่องทาง เดือนพฤศจิกายน 2566



เมื่อแยกดูช่องทางของการรับชมผ่านเครื่องเล่นทีวี พบว่า เรตติ้งมีความสอดคล้องกับเรตติ้งรวมทั้งหมด โดยสถานีโทรทัศน์ช่อง 7 HD เป็นสถานีโทรทัศน์ที่ได้รับเรตติ้งสูงสุด รองลงมาคือ ช่อง 3 HD และช่อง ONE

ในขณะเดียวกัน ในช่องทางของผู้ให้บริการสตรีมมิ่ง พบว่าสถานีโทรทัศน์ช่อง 3 HD เป็นสถานีโทรทัศน์ที่ได้รับเรตติ้งสูงสุดจากผู้ชมที่ชมผ่านสตรีมมิ่ง ได้รับเรตติ้งสูงสุด 0.105 รองลงมาคือช่อง 7 HD และ MONO 29 ตามลำดับ

อันดับ	ช่องสถานี	ประเภท	รับชมผ่านทีวี				รับชมผ่านสตรีมมิ่ง			
			Ratings (%)	Average Viewer	Reach (%)	Reach	Ratings (%)	Average Viewer	Reach (%)	Reach
1	CH7	Variety HD	1.020	395,634	63.071	24,469,686	0.083	32,318	6.345	2,461,645
2	CH3	Variety HD	0.776	300,892	59.317	23,013,181	0.105	40,698	7.827	3,036,823
3	ONE	Variety HD	0.625	242,625	52.355	20,312,247	0.032	12,307	4.682	1,816,482
4	MONO 29 TV	Variety SD	0.536	207,803	46.967	18,221,599	0.049	18,992	3.990	1,547,963
5	WORKPOINT TV	Variety SD	0.420	163,013	41.713	16,183,395	0.033	12,616	3.857	1,496,564
6	THAIRATH TV	Variety HD	0.401	155,765	51.177	19,855,264	0.022	8,529	4.191	1,625,793
7	AMARIN TV HD	Variety HD	0.343	132,963	48.358	18,761,408	0.031	12,142	4.052	1,572,241
8	CH8	Variety SD	0.271	105,278	39.021	15,139,121	0.022	8,441	2.810	1,090,387
9	TRUE4U	Variety SD	0.184	71,538	36.079	13,997,525	0.013	5,097	2.626	1,018,984
10	PPTV HD	Variety HD	0.154	59,584	34.312	13,312,169	0.007	2,900	2.928	1,135,911
11	NATION TV	News TV	0.148	57,277	26.388	10,237,737	0.010	3,837	1.433	556,102
12	MCOT HD	Variety HD	0.078	30,211	39.801	15,441,751	0.005	1,820	2.741	1,063,534
13	GMM25	Variety SD	0.070	27,089	32.565	12,634,313	0.008	3,276	2.692	1,044,224
14	JKN-TOP News 18	News TV	0.067	25,974	14.624	5,673,738	0.005	1,758	1.201	465,833
15	THAIPBS	Public	0.064	24,970	20.130	7,809,918	0.002	889	1.206	467,928
16	NBT	Public	0.020	7,806	14.876	5,771,549	0.004	1,430	1.039	403,247
17	TNN24	News TV	0.014	5,366	9.594	3,722,022	0.001	339	0.994	385,620
18	CH5	Public	0.013	5,127	11.580	4,492,859	0.001	474	0.959	372,092
19	T SPORTS 7	Public	0.014	5,341	10.851	4,209,777	0.001	212	0.769	298,502
20	TPTV	Public	0.001	539	5.479	2,125,724	0.000	41	0.373	144,773

5

รายการที่ได้รับเรตติ้งสูงสุด
ผู้ชมอายุ 4 ปีขึ้นไป
ประจำเดือน พฤศจิกายน 2566

5.1 การจัดอันดับเรตติ้งรายการทั่วประเทศไทย ผู้ชมอายุ 4 ปีขึ้นไป ประจำเดือน พฤศจิกายน 2566

ภาพรวมเรตติ้งทั้งหมด วัดจากผู้ชมอายุ 4 ปีขึ้นไปทั่วประเทศ พบว่ารายการที่ได้รับเรตติ้งสูงสุด 3 อันดับแรกมาจากช่อง 3 HD ทั้งหมด โดยอันดับ 1 คือ **ละคร พรหมลิขิต** เรตติ้งรวมทั้งหมด 7.328 อันดับที่ 2 คือละครเจ้าสาวบ้านไร่ ได้รับเรตติ้ง 6.272 และอันดับที่ 3 คือ รายการข่าวนอกฤดู เรตติ้ง 5.746

ในขณะเดียวกัน ในช่องทางของผู้ให้บริการสตรีมมิ่ง พบว่าละคร**พรหมลิขิต** จาก**ช่อง 3 HD** ทำเรตติ้งได้สูงสุดได้เช่นกัน เรตติ้งรวม 1.718 รองลงมาคือละคร **เจ้าสาวบ้านไร่** และรายการ**ข่าวนอกฤดู**

อันดับ	รายการ	ช่องสถานี	เรตติ้งรวมทั้งหมด			
			Ratings (%)	Average Viewer	Reach (%)	Reach
1	พรหมลิขิต	CH3	7.328	4,504,010	30.212	18,570,027
2	เจ้าสาวบ้านไร่	CH3	6.272	3,854,927	24.306	14,939,661
3	ข่าวนอกฤดู	CH3	5.746	3,531,666	29.816	18,326,151
4	รีรัน-หนึ่งด้าวฟ้าเดียว-2	CH3	4.603	2,829,497	19.934	12,252,451
5	แฟลช นิวส์ 20.30 น.	CH3	4.584	2,817,522	24.586	15,111,779
6	ดวลเพลงชิงทุน (18.00)	ONE	4.530	2,784,667	32.222	19,805,166
7	พรีเมียม บล๊อคบัสเตอร์:FAST AND FURIOUS 9	MONO 29 TV	4.455	2,738,336	10.515	6,463,232
8	รีรัน-เพชรฆาตจันทร์เจ้า-2	CH3	4.150	2,550,999	16.508	10,146,875
9	สี่ส้านบันเทิง	CH3	3.984	2,449,001	29.006	17,828,830
10	ถ่ายทอดสด ฟุตบอลโลกรอบคัดเลือกโซนเอเชีย (สิงคโปร์+ไทย)	THAIRATH TV	3.936	2,419,490	10.004	6,149,024
11	มนตราฟ้าฟื้น	CH7	3.934	2,417,798	26.390	16,220,808
12	แฟลช นิวส์ 19.00 น.	CH3	3.835	2,357,316	20.353	12,510,238
13	ถ่ายทอดสด ฟุตบอลโลกรอบคัดเลือกโซนเอเชีย (ไทย+จีน)	THAIRATH TV	3.779	2,322,981	10.234	6,290,257
14	ข่าวภาคค่ำ	CH7	3.619	2,224,474	31.739	19,508,593
15	มนตราตะเกียงแก้ว	CH7	3.550	2,182,066	14.294	8,785,781

การจัดอันดับเรตติ้งรายการทั่วประเทศไทย ผู้ชมอายุ 4 ปีขึ้นไป ประจำเดือน พฤศจิกายน 2566 แยกตามประเภทช่องทาง

อันดับ	รายการ	ช่องสถานี	รับชมผ่านทีวี				รับชมผ่านสตรีมมิ่ง			
			Ratings (%)	Average Viewer	Reach (%)	Reach	Rating s (%)	Avg. Viewer	Reach (%)	Reach
1	พรหมลิขิต	CH3	5.610	3,448,341	25.435	15,633,480	1.718	1,055,670	7.104	4,366,388
2	เจ้าสาวบ้านไร่	CH3	5.392	3,314,195	21.631	13,295,484	0.880	540,732	3.564	2,190,607
3	ข่าวนอกตู้	CH3	4.887	3,003,798	25.847	15,886,675	0.859	527,868	5.019	3,084,759
4	รีรัน-หนึ่งด้าวฟ้าเดียว-2	CH3	3.858	2,371,562	16.908	10,392,208	0.745	457,935	3.249	1,997,180
5	แฟลช นิวส์ 20.30 น.	CH3	3.613	2,220,733	20.682	12,712,082	0.971	596,789	5.060	3,109,882
6	ควงเพลงชิงทุน (18.00)	ONE	4.158	2,555,742	29.479	18,119,049	0.372	228,925	3.624	2,227,543
7	ฟรีเมียม บล็อกบัสเตอร์: FAST AND FURIOUS 9	MONO 29 TV	3.711	2,280,945	9.060	5,569,000	0.744	457,391	1.510	928,394
8	รีรัน-เพชรฆาตจันทร์เจ้า-2	CH3	3.514	2,159,632	14.196	8,725,851	0.637	391,367	2.453	1,508,012
9	สี่สັນบันเทิง	CH3	3.166	1,946,012	24.833	15,263,837	0.818	502,989	5.677	3,489,594
10	ถ่ายทอดสด ฟุตบอลโลกรอบคัดเลือกโซนเอเชีย (สิงคโปร์+ไทย)	THAIRATH TV	3.269	2,009,433	8.617	5,296,244	0.667	410,056	1.477	907,933
11	มนตราฟ้าฟื้น	CH7	3.610	2,219,181	23.842	14,654,377	0.323	198,617	2.853	1,753,598
12	แฟลช นิวส์ 19.00 น.	CH3	3.268	2,008,682	17.867	10,982,153	0.567	348,635	3.096	1,902,908
13	ถ่ายทอดสด ฟุตบอลโลกรอบคัดเลือกโซนเอเชีย (ไทย+จีน)	THAIRATH TV	3.204	1,969,552	8.841	5,434,267	0.575	353,429	1.411	867,087
14	ข่าวภาคค่ำ	CH7	3.288	2,020,677	28.736	17,662,524	0.332	203,797	3.678	2,260,627
15	มนตราตะเกียงแก้ว	CH7	3.280	2,016,165	13.420	8,248,375	0.270	165,901	1.177	723,298

ละคร พรหมลิขิต

ช่อง 3 HD

เรตติ้งสูงสุดประจำเดือน
พฤศจิกายน



5.2 การจัดอันดับเรตติ้งรายการ พื้นที่กรุงเทพมหานครและปริมณฑล ผู้ชมอายุ 4 ปีขึ้นไป ประจำเดือน พฤศจิกายน 2566

เมื่อจัดอันดับเรตติ้งรายการผู้ชมในพื้นที่กรุงเทพมหานครและปริมณฑล พบว่า รายการเรตติ้งสูงสุด 3 อันดับแรกมาจากช่อง 3 HD โดยละครพรหมลิขิตได้รับเรตติ้งสูงสุด เรตติ้งอยู่ที่ **13.180** รองลงมาคือรายการ ข่าวนอกฤดู ได้รับเรตติ้ง 7.693 และรายการแฟลช นิวส์ 20.30 น. เรตติ้ง 7.319 ตามลำดับ

โดยเมื่อแยกดูเฉพาะช่องทางสตรีมมิ่ง พบว่าละคร พรหมลิขิต จากช่อง 3 HD ได้เรตติ้งสูงสุดอยู่ที่ 4.486 รองลงมาคือรายการแฟลช นิวส์ 20.30 น และรายการสี่สັນ บันเทิง ตามลำดับ

อันดับ	รายการ	ช่องสถานี	เรตติ้งรวมทั้งหมด			
			Ratings (%)	Average Viewer	Reach (%)	Reach
1	พรหมลิขิต	CH3	13.180	1,157,597	41.628	3,656,228
2	ข่าวนอกฤดู	CH3	7.693	675,712	34.903	3,065,546
3	แฟลช นิวส์ 20.30 น.	CH3	7.319	642,840	33.334	2,927,710
4	เจ้าสาวบ้านไร่	CH3	7.068	620,752	27.033	2,374,327
5	รีรัน-หนึ่งด้าวฟ้าเดียว-2	CH3	6.383	560,660	24.178	2,123,520
6	สี่สັນบันเทิง	CH3	6.283	551,804	37.703	3,311,462
7	ถ่ายทอดสด ฟุตบอลโลกรอบคัดเลือกโซนเอเชีย (ไทย+จีน)	THAIRATH TV	5.782	507,846	13.969	1,226,904
8	แฟลช นิวส์ 19.00 น.	CH3	5.391	473,472	22.358	1,963,700
9	รีรัน-เพชรฆาตจันทร์เจ้า-2	CH3	5.241	460,305	19.176	1,684,258
10	พรีเมียม บล๊อคบัสเตอร์:FAST AND FURIOUS 9	MONO 29 TV	5.038	442,463	11.800	1,036,378
11	ถ่ายทอดสด ฟุตบอลโลกรอบคัดเลือกโซนเอเชีย (สิงคโปร์+ไทย)	THAIRATH TV	4.718	414,422	11.996	1,053,604
12	ศึก 12 ราศี	CH3	4.698	412,615	17.666	1,551,646
13	รีรัน-หนึ่งด้าวฟ้าเดียว-1	CH3	4.696	412,415	20.346	1,786,981
14	รีรัน-หนึ่งด้าวฟ้าเดียว	CH3	4.624	406,128	23.419	2,056,933
15	เรื่องเล่าเสาร์-อาทิตย์	CH3	4.322	379,559	30.448	2,674,263

การจัดอันดับเรตติ้งรายการ พื้นที่กรุงเทพมหานครและปริมณฑล
 ผู้ชมอายุ 4 ปีขึ้นไป ประจำเดือน พฤศจิกายน 2566 แยกตามประเภทช่องทาง

อันดับ	รายการ	ช่องสถานี	รับชมผ่านทีวี				รับชมผ่านสตรีมมิ่ง			
			Ratings (%)	Average Viewer	Reach (%)	Reach	Rating s (%)	Avg. Viewer	Reach (%)	Reach
1	พรหมลิขิต	CH3	8.694	763,589	31.768	2,790,149	4.486	394,008	15.406	1,353,124
2	ช่าวนอกตู้	CH3	5.626	494,168	26.547	2,331,600	2.067	181,544	10.482	920,603
3	แฟลช นิวส์ 20.30 น.	CH3	4.734	415,769	24.867	2,184,029	2.585	227,071	11.443	1,005,073
4	เจ้าสาวบ้านไร่	CH3	5.045	443,062	21.397	1,879,340	2.023	177,690	8.044	706,470
5	รีรัน-หนึ่งด้าวฟ้าเดียว-2	CH3	4.614	405,232	17.528	1,539,485	1.770	155,428	7.319	642,810
6	สี่สັນบันเทิง	CH3	4.057	356,364	28.223	2,478,821	2.225	195,439	12.756	1,120,370
7	ถ่ายทอดสด ฟุตบอลโลกรอบคัดเลือก โชนเอเชีย (ไทย+จีน)	THAIRATH TV	4.243	372,683	10.295	904,215	1.539	135,163	3.800	333,786
8	แฟลช นิวส์ 19.00 น.	CH3	3.906	343,088	17.734	1,557,550	1.485	130,384	5.795	508,954
9	รีรัน-เพชรฆาตจันทร์เจ้า-2	CH3	3.825	335,936	13.716	1,204,672	1.416	124,368	5.690	499,748
10	พรีเมียม บล็อกบัสเตอร์:FAST AND FURIOUS 9	MONO 29 TV	3.434	301,621	8.521	748,366	1.604	140,842	3.579	314,325
11	ถ่ายทอดสด ฟุตบอลโลกรอบคัดเลือก โชนเอเชีย (สิงคโปร์+ไทย)	THAIRATH TV	3.230	283,717	9.285	815,504	1.488	130,705	2.952	259,239
12	ศึก 12 ราศี	CH3	2.942	258,376	11.956	1,050,054	1.756	154,239	5.915	519,493
13	รีรัน-หนึ่งด้าวฟ้าเดียว-1	CH3	3.481	305,720	14.920	1,310,434	1.215	106,696	5.936	521,329
14	รีรัน-หนึ่งด้าวฟ้าเดียว	CH3	3.327	292,215	17.951	1,576,650	1.297	113,914	6.927	608,430
15	เรื่องเล่าเสาร์-อาทิตย์	CH3	2.788	244,897	22.075	1,938,819	1.533	134,662	8.695	763,659

ละคร พรหมลิขิต

ช่อง 3 HD

ได้รับเรตติ้งสูงสุดในพื้นที่ กรุงเทพฯ



5.3 การจัดอันดับเรตติ้งรายการ พื้นที่ในเขตเทศบาล ผู้ชมอายุ 4 ปีขึ้นไป ประจำเดือน พฤศจิกายน 2566

รายการที่ได้รับเรตติ้งสูงสุดของผู้ชมเฉพาะพื้นที่ในเขตเทศบาล พบว่า 2 อันดับแรกมาจากช่อง 3 HD และเป็นละครทั้งสิ้น โดยละครพรหมลิขิต ได้รับเรตติ้งสูงสุดเรตติ้งอยู่ที่ **8.820** รองลงมาคือละครเจ้าสาวบ้านไร่ เรตติ้ง 5.235 และอันดับที่ 3 รายการฟรีเมียวม บล๊อคบัสเตอร์:FAST AND FURIOUS 9 ช่อง MONO 29 เรตติ้ง 5.458

เมื่อแยกดูเฉพาะช่องทางสตรีมมิ่ง พบว่าละครพรหมลิขิตจากช่อง 3 HD ได้รับเรตติ้งสูงสุดเช่นกัน ได้รับเรตติ้ง 2.582

อันดับ	รายการ	ช่องสถานี	เรตติ้งรวมทั้งหมด			
			Ratings (%)	Average Viewer	Reach (%)	Reach
1	พรหมลิขิต	CH3	8.820	1,224,648	33.960	4,715,343
2	เจ้าสาวบ้านไร่	CH3	5.235	726,939	22.548	3,130,727
3	ฟรีเมียวม บล๊อคบัสเตอร์:FAST AND FURIOUS 9	MONO 29 TV	5.166	717,278	10.949	1,520,302
4	ข่าวนอกตู้	CH3	5.119	710,757	28.046	3,894,167
5	แฟลช นิวส์ 20.30 น.	CH3	4.915	682,425	25.478	3,537,629
6	รีรัน-หนึ่งด้าว ฟ้าเดียว-2	CH3	4.564	633,703	19.300	2,679,850
7	ถ่ายทอดสด ฟุตบอลโลกรอบคัดเลือกโซนเอเชีย (สิงคโปร์+ไทย)	THAIRATH TV	4.381	608,355	11.379	1,579,906
8	สี่สັນบันเทิง	CH3	4.230	587,360	30.554	4,242,434
9	ฟรีเมียวม บล๊อคบัสเตอร์:FAST AND FURIOUS 8	MONO 29 TV	3.878	538,515	11.149	1,548,019
10	ถ่ายทอดสด ฟุตบอลโลกรอบคัดเลือกโซนเอเชีย (ไทย+จีน)	THAIRATH TV	3.831	531,983	10.349	1,437,009
11	ควอลเพลงชิงทุน (18.00)	ONE	3.725	517,147	28.368	3,938,953
12	ฟรีเมียวม บล๊อคบัสเตอร์:BRICK MANSIONS	MONO 29 TV	3.513	487,784	8.824	1,225,180
13	รีรัน-เพชรฆาตจันทร์เจ้า-2	CH3	3.455	479,683	14.116	1,960,000
14	แฟลช นิวส์ 19.00 น.	CH3	3.451	479,131	17.727	2,461,331
15	ไมค์หมดหนี้ เสียงโซค	WORKPOINT TV	3.445	478,309	18.748	2,603,134

การจัดอันดับเรตติ้งรายการ พื้นที่ในเขตเทศบาล ผู้ชมอายุ 4 ปีขึ้นไป
ประจำเดือน พฤศจิกายน 2566 แยกตามประเภทช่องทาง

อันดับ	รายการ	ช่องสถานี	รับชมผ่านทีวี				รับชมผ่านสตรีมมิ่ง			
			Ratings (%)	Average Viewer	Reach (%)	Reach	Ratings (%)	Avg. Viewer	Reach (%)	Reach
1	พรหมลิขิต	CH3	6.238	866,137	26.479	3,676,583	2.582	358,511	10.652	1,478,971
2	เจ้าสาวบ้านไร่	CH3	4.187	581,357	18.488	2,566,991	1.048	145,582	4.939	685,779
3	พริ่เมี่ยม บล๊อคบัสเตอร์:FAST AND FURIOUS 9	MONO 29 TV	3.607	500,813	8.092	1,123,562	1.559	216,465	2.857	396,740
4	ข่าวนอกลู่	CH3	4.049	562,223	22.135	3,073,463	1.070	148,535	7.222	1,002,730
5	แฟลช นิวส์ 20.30 น.	CH3	3.576	496,592	19.954	2,770,666	1.338	185,833	7.133	990,422
6	ริรัน-หนึ่งด้าว ฟ้าเดียว-2	CH3	3.628	503,700	15.253	2,117,852	0.936	130,002	4.255	590,765
7	ถ่ายทอดสด ฟุตบอลโลกรอบคัดเลือกโซนเอเชีย (สิงคโปร์+ไทย)	THAIRATH TV	3.174	440,706	8.854	1,229,392	1.207	167,649	2.572	357,173
8	สี่ส้นบันเทิง	CH3	3.126	434,047	24.204	3,360,789	1.104	153,313	8.197	1,138,173
9	พริ่เมี่ยม บล๊อคบัสเตอร์:FAST AND FURIOUS 8	MONO 29 TV	2.619	363,610	8.609	1,195,333	1.260	174,905	2.623	364,161
10	ถ่ายทอดสด ฟุตบอลโลกรอบคัดเลือกโซนเอเชีย (ไทย+จีน)	THAIRATH TV	2.674	371,215	7.858	1,091,129	1.158	160,768	2.491	345,880
11	ควลเพลงชิงทุน (18.00)	ONE	3.212	445,992	23.865	3,313,597	0.512	71,155	5.526	767,276
12	พริ่เมี่ยม บล๊อคบัสเตอร์:BRICK MANSIONS	MONO 29 TV	2.662	369,572	7.069	981,518	0.851	118,211	1.755	243,662
13	ริรัน-เพชรฆาตจันทร์เจ้า-2	CH3	2.747	381,409	11.500	1,596,729	0.708	98,273	2.996	416,048
14	แฟลช นิวส์ 19.00 น.	CH3	2.791	387,485	14.254	1,979,130	0.660	91,646	4.235	587,974
15	ไมค์หมดหนี้ เสียใจโชค	WORKPOINT TV	2.910	404,036	15.626	2,169,673	0.535	74,273	3.974	551,798

ละคร พรหมลิขิต

ช่อง 3 HD

ได้รับเรตติ้งสูงสุดในพื้นที่ในเขตเทศบาล



5.4 การจัดอันดับเรตติ้งรายการ พื้นที่นอกเขตเทศบาล ผู้ชมอายุ 4 ปีขึ้นไป ประจำเดือน พฤศจิกายน 2566

รายการที่ได้รับเรตติ้งสูงสุด 3 อันดับแรกมาจากช่อง 3 HD โดย **ละคร เจ้าสาวบ้านไร่** ครองแชมป์รายการที่ได้เรตติ้งสูงสุด ได้รับเรตติ้ง 6.462 รองลงมาคือรายการ **ข่าวนอกฤดู** เรตติ้ง 5.529 และอันดับละครพรหมลิขิต เรตติ้ง 5.469

เมื่อแยกดูเฉพาะช่องทางสตรีมมิ่ง พบว่า 3 อันดับแรกมาจากช่อง 3 HD โดยละครพรหมลิขิต ได้รับเรตติ้งสูงสุด เรตติ้งอยู่ที่ 0.781 รองลงมาคือละครเจ้าสาวบ้านไร่ และรายการข่าวนอกฤดู ตามลำดับ

อันดับ	รายการ	ช่องสถานี	เรตติ้งรวมทั้งหมด			
			Ratings (%)	Average Viewer	Reach (%)	Reach
1	เจ้าสาวบ้านไร่	CH3	6.462	2,507,236	24.318	9,434,606
2	ข่าวนอกฤดู	CH3	5.529	2,145,197	29.297	11,366,438
3	พรหมลิขิต	CH3	5.469	2,121,766	26.287	10,198,456
4	ควงเพลงชิงทุน (18.00)	ONE	5.237	2,031,701	35.319	13,702,854
5	มนตราฟ้าฟื้น	CH7	4.950	1,920,364	31.079	12,057,556
6	มนตราตะเกียงแก้ว	CH7	4.501	1,746,112	17.384	6,744,477
7	ข่าวภาคค่ำ	CH7	4.324	1,677,652	36.188	14,039,796
8	รีรัน-หนึ่งด้าว ฟ้าเดียว-2	CH3	4.215	1,635,135	19.200	7,449,081
9	รีรัน-เพชรฆาตจันทร์เจ้า-2	CH3	4.152	1,611,012	16.761	6,502,617
10	ฟรีเมียวม บล็อกบัสเตอร์: FAST AND FURIOUS 9	MONO 29 TV	4.069	1,578,595	10.069	3,906,552
11	ถ่ายทอดสด การแข่งขันชกมวยไทยโลก ไทยไฟท์ บางกะเจ้า-1	CH8	3.959	1,535,971	8.178	3,172,996
12	แฟลช นิวส์ 20.30 น.	CH3	3.846	1,492,257	22.286	8,646,440
13	แฟลช นิวส์ 19.00 น.	CH3	3.621	1,404,713	20.840	8,085,207
14	ถ่ายทอดสด ฟุตบอลโลกรอบคัดเลือกโซนเอเชีย (สิงคโปร์+ไทย)	THAIRATH TV	3.600	1,396,713	9.061	3,515,515
15	เส้นทางบันเทิง	CH7	3.497	1,356,772	27.769	10,773,580

การจัดอันดับเรตติ้งรายการ พื้นที่นอกเขตเทศบาล ผู้ชมอายุ 4 ปีขึ้นไป
ประจำเดือน พฤศจิกายน 2566 แยกตามประเภทช่องทาง

อันดับ	รายการ	ช่องสถานี	รับชมผ่านทีวี				รับชมผ่านสตรีมมิ่ง			
			Ratings (%)	Average Viewer	Reach (%)	Reach	Ratings (%)	Avg. Viewer	Reach (%)	Reach
1	เจ้าสาวบ้านไร่	CH3	5.902	2,289,776	22.809	8,849,153	0.561	217,460	2.058	798,358
2	ข่าวนอกฤดู	CH3	5.019	1,947,408	27.017	10,481,612	0.510	197,789	2.994	1,161,426
3	พรหมลิขิต	CH3	4.688	1,818,615	23.627	9,166,748	0.781	303,151	3.955	1,534,294
4	ควลเพลงชิงทุน (18.00)	ONE	4.990	1,935,804	33.668	13,062,338	0.247	95,897	2.373	920,591
5	มนตราฟ้าพิน	CH7	4.672	1,812,624	29.046	11,268,807	0.278	107,740	2.268	879,841
6	มนตราตะเกียงแก้ว	CH7	4.287	1,663,173	16.851	6,537,749	0.214	82,938	0.797	309,322
7	ข่าวภาคค่ำ	CH7	4.067	1,577,706	34.140	13,245,170	0.258	99,946	2.725	1,057,162
8	รีรัน-หนึ่งด้าว ฟ้าเดียว-2	CH3	3.770	1,462,630	17.359	6,734,871	0.445	172,505	1.968	763,605
9	รีรัน-เพชรฆาตจันทร์เจ้า-2	CH3	3.718	1,442,286	15.270	5,924,451	0.435	168,726	1.526	592,215
10	ฟรีเมียม บล๊อคบัสเตอร์:FAST AND FURIOUS 9	MONO 29 TV	3.811	1,478,511	9.529	3,697,072	0.258	100,084	0.560	217,329
11	ถ่ายทอดสด การแข่งขันชกมวยไทยโลก ไทยไฟท์ บางกะเจ้า-1	CH8	3.760	1,458,689	7.792	3,022,906	0.199	77,282	0.387	150,089
12	แฟลช นิวส์ 20.30 น.	CH3	3.372	1,308,372	19.995	7,757,387	0.474	183,885	2.872	1,114,387
13	แฟลช นิวส์ 19.00 น.	CH3	3.294	1,278,109	19.191	7,445,472	0.326	126,604	2.077	805,980
14	ถ่ายทอดสด ฟุตบอลโลกรอบคัดเลือกโซนเอเชีย (สิงคโปร์+ไทย)	THAIRATH TV	3.312	1,285,011	8.380	3,251,348	0.288	111,703	0.751	291,521
15	เส้นทางบันเทิง	CH7	3.305	1,282,221	26.235	10,178,384	0.192	74,551	1.886	731,819

ละคร เจ้าสาวบ้านไร่

ช่อง 3 HD

ได้รับเรตติ้งสูงสุดในพื้นที่นอกเขตเทศบาล



6

การจัดอันดับเรตติ้งแพลตฟอร์มดิจิทัล
ผู้ชมอายุ 4 ปีขึ้นไป



การจัดอันดับเรตติ้งแพลตฟอร์มดิจิทัลทั่วประเทศไทย ผู้ชมอายุ 4 ปีขึ้นไป

เรตติ้งรวมทั้งหมด ทั้งจากผู้ชมที่รับชมผ่านเครื่องเล่นทีวีและผู้ให้บริการสตรีมมิ่ง วัดจากผู้ชมคนไทยทั่วประเทศที่มีอายุมากกว่า 4 ปีขึ้นไปพบว่า ในช่วงเดือนพฤศจิกายน 2566 ที่ผ่านมา เรตติ้งรวมของสถานีโทรทัศน์ (TV Broadcast) อยู่ที่ 7.327 (-16.4%) สำหรับช่องทางดิจิทัล YouTube ยังคงได้รับเรตติ้งเป็นอันดับ 1 อยู่ที่ 1.547 (-5.6%) รองลงมาคือ TikTok ได้รับเรตติ้ง 0.719 (-15.9%) และอันดับ 3 คือ Facebook ได้รับเรตติ้ง 0.540 (-12.3%) โดยแพลตฟอร์มที่มีแนวโน้มการเติบโตสูงสุดคือ AIS Play เรตติ้ง 0.414 (+168.8%)

เมื่อแยกดูข้อมูลผู้ชมแยกตามพื้นที่ พบว่าในแต่ละพื้นที่ที่มีความแตกต่างกันเล็กน้อย โดยกลุ่มผู้ชมที่ชมในกรุงเทพฯ และปริมณฑล รับชมผ่าน YouTube มากที่สุด รองลงมาคือ TrueID และ AIS Play ส่วนผู้ชมในเขตพื้นที่เทศบาล รับชมผ่าน YouTube, TikTok และ AIS Play ในขณะที่ผู้ชมนอกเขตเทศบาล รับชมผ่าน YouTube, TikTok และ Facebook

ในแง่ของการเข้าถึงเนื้อหารายการผ่าน YouTube พบว่าทั่วประเทศ มีการเข้าถึงทั้งสิ้น 30,357,983 ครั้ง (Reach) ซึ่งเพิ่มขึ้น +7.1% จากเดือนตุลาคมที่ผ่านมา

6.1 การจัดอันดับเรตติ้งแพลตฟอร์มดิจิทัลทั่วประเทศไทย ผู้ชมอายุ 4 ปีขึ้นไป ประจำเดือนพฤศจิกายน 2566

อันดับ	ช่องสถานี	Ratings (%)	Average Viewer	Reach (%)	Reach
1	TV Broadcast	6.127	3,765,841	81.324	49,985,826
2	Youtube	1.547	950,781	49.391	30,357,983
3	Tiktok	0.719	441,966	37.726	23,188,065
4	Facebook	0.54	331,680	40.253	24,741,200
5	TrueID	0.463	284,634	17.92	11,014,812
6	AIS Play	0.414	254,459	9.187	5,646,525
7	Other Streaming	0.281	173,010	41.191	25,317,871
8	3BB Giga TV	0.08	49,446	5.042	3,099,030
9	Netflix	0.064	39,427	7.021	4,315,222
10	We TV	0.022	13,775	4.462	2,742,607
11	Twitter	0.017	10,404	6.007	3,692,471
12	CH3 Player	0.016	9,608	2.724	1,674,018
13	Disney+ hotstar	0.009	5,647	1.178	723,826
14	MONOMAX	0.009	5,420	1.592	978,710
15	CH7 Player	0.005	2,889	0.578	355,261
16	Thairath Player	0.004	2,663	6.123	3,763,768
17	VIU	0.003	2,110	2.125	1,306,039
18	ONED Player	0.003	1,962	1.455	894,193
19	IQIYI	0.002	1,375	2.093	1,286,671
20	PPTVHD36 Player	0.002	1,148	2.63	1,616,755

6.2 การจัดอันดับเรตติ้งแพลตฟอร์มดิจิทัล พื้นที่กรุงเทพฯ และ ปริมณฑล ผู้ชมอายุ 4 ปีขึ้นไป ประจำเดือนพฤศจิกายน 2566

อันดับ	ช่องสถานี	Ratings (%)	Average Viewer	Reach (%)	Reach
1	TV Broadcast	7.221	634,229	77.791	6,832,374
2	Youtube	2.344	205,881	59.923	5,263,001
3	TrueID	1.528	134,166	35.506	3,118,505
4	AIS Play	0.746	65,553	15.889	1,395,550
5	Tiktok	0.63	55,357	42.223	3,708,444
6	Facebook	0.563	49,468	45.067	3,958,224
7	Other Streaming	0.444	39,036	49.885	4,381,414
8	Netflix	0.168	14,719	15.459	1,357,740
9	3BB Giga TV	0.12	10,561	8.383	736,301
10	We TV	0.044	3,903	6.667	585,588
11	CH3 Player	0.032	2,800	4.703	413,051
12	Twitter	0.031	2,754	9.133	802,165
13	CH7 Player	0.014	1,265	0.773	67,890
14	Disney+ hotstar	0.013	1,102	2.466	216,577
15	Amarin Player	0.01	914	0.611	53,673
16	MONOMAX	0.01	836	2.774	243,598
17	IQIYI	0.007	573	3.277	287,833
18	VIU	0.006	541	3.002	263,636
19	ONED Player	0.006	490	2.28	200,244
20	MCOT Player	0.006	489	0.811	71,217

6.3 การจัดอันดับเรตติ้งแพลตฟอร์มดิจิทัล พื้นที่ในเขตเทศบาล ผู้ชมอายุ 4 ปีขึ้นไป ประจำเดือนพฤศจิกายน 2566

อันดับ	ช่องสถานี	Ratings (%)	Average Viewer	Reach (%)	Reach
1	TV Broadcast	6.66	924,788	78.041	10,835,945
2	Youtube	2.143	297,622	60.623	8,417,550
3	Tiktok	0.893	124,008	43.88	6,092,749
4	AIS Play	0.76	105,553	15.686	2,178,004
5	TrueID	0.673	93,475	25.493	3,539,703
6	Facebook	0.625	86,746	47.559	6,603,626
7	Other Streaming	0.357	49,519	50.171	6,966,233
8	3BB Giga TV	0.122	16,991	7.492	1,040,276
9	Netflix	0.092	12,766	9.236	1,282,486
10	Disney+ hotstar	0.026	3,579	2.454	340,796
11	MONOMAX	0.025	3,450	2.795	388,089
12	We TV	0.022	3,088	6.762	938,910
13	Twitter	0.021	2,967	7.987	1,108,929
14	CH3 Player	0.008	1,057	2.692	373,734
15	VIU	0.004	493	2.112	293,277
16	PPTVHD36 Player	0.003	399	3.793	526,629
17	IQIYI	0.003	366	2.472	343,292
18	Thairath Player	0.003	351	7.428	1,031,376
19	ONED Player	0.002	318	1.708	237,135
20	Apple TV	0.002	250	6.427	892,376

6.4 การจัดอันดับเรตติ้งแพลตฟอร์มดิจิทัล พื้นที่นอกเขตเทศบาล ผู้ชมอายุ 4 ปีขึ้นไป ประจำเดือนพฤศจิกายน 2566

อันดับ	ช่องสถานี	Ratings (%)	Average Viewer	Reach (%)	Reach
1	TV Broadcast	5.688	2,206,824	83.299	32,317,507
2	Youtube	1.153	447,278	42.986	16,677,432
3	Tiktok	0.677	262,601	34.505	13,386,872
4	Facebook	0.504	195,465	36.548	14,179,351
5	Other Streaming	0.218	84,455	36.009	13,970,224
6	AIS Play	0.215	83,353	5.343	2,072,970
7	TrueID	0.147	56,993	11.229	4,356,605
8	3BB Giga TV	0.056	21,894	3.409	1,322,453
9	Netflix	0.031	11,943	4.317	1,674,996
10	We TV	0.017	6,784	3.14	1,218,109
11	CH3 Player	0.015	5,751	2.287	887,234
12	Twitter	0.012	4,682	4.592	1,781,376
13	Thairath Player	0.005	1,921	4.763	1,847,751
14	CH7 Player	0.004	1,430	0.492	190,982
15	ONED Player	0.003	1,154	1.177	456,814
16	MONOMAX	0.003	1,134	0.894	347,023
17	VIU	0.003	1,076	1.931	749,127
18	Disney+ hotstar	0.002	967	0.429	166,453
19	PPTVHD36 Player	0.001	563	1.857	720,295
20	Apple TV	0.001	465	3.87	1,501,336

6.4 การจัดอันดับเรตติ้งแพลตฟอร์มดิจิทัล พื้นที่นอกเขตเทศบาล ผู้ชมอายุ 4 ปีขึ้นไป ประจำเดือนพฤศจิกายน 2566

อันดับ	ช่องสถานี	Ratings (%)	Average Viewer	Reach (%)	Reach
1	TV Broadcast	5.688	2,206,824	83.299	32,317,507
2	Youtube	1.153	447,278	42.986	16,677,432
3	Tiktok	0.677	262,601	34.505	13,386,872
4	Facebook	0.504	195,465	36.548	14,179,351
5	Other Streaming	0.218	84,455	36.009	13,970,224
6	AIS Play	0.215	83,353	5.343	2,072,970
7	TrueID	0.147	56,993	11.229	4,356,605
8	3BB Giga TV	0.056	21,894	3.409	1,322,453
9	Netflix	0.031	11,943	4.317	1,674,996
10	We TV	0.017	6,784	3.14	1,218,109
11	CH3 Player	0.015	5,751	2.287	887,234
12	Twitter	0.012	4,682	4.592	1,781,376
13	Thairath Player	0.005	1,921	4.763	1,847,751
14	CH7 Player	0.004	1,430	0.492	190,982
15	ONED Player	0.003	1,154	1.177	456,814
16	MONOMAX	0.003	1,134	0.894	347,023
17	VIU	0.003	1,076	1.931	749,127
18	Disney+ hotstar	0.002	967	0.429	166,453
19	PPTVHD36 Player	0.001	563	1.857	720,295
20	Apple TV	0.001	465	3.87	1,501,336

