



รายงานข้อมูล การวัดเรตติ้งข้ามแพลตฟอร์ม (Cross-Platform Ratings)

ประจำเดือน ธันวาคม 2566

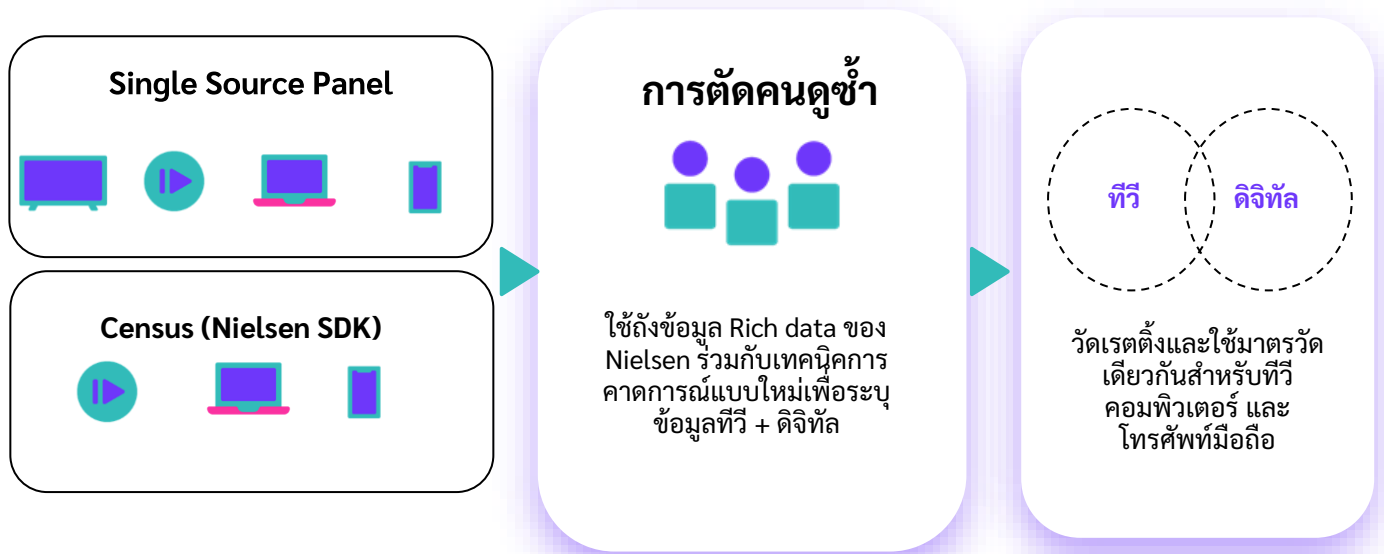


สะท้อนภาพผู้ชมในทุกรูปแบบการรับชมด้วย

การวัดเรตติ้งข้ามแพลตฟอร์ม

เนื่องจากพฤติกรรมของผู้บริโภคในสังคมยุคดิจิทัลปัจจุบัน มีแนวโน้มเปลี่ยนแปลงไปอย่างรวดเร็ว ผู้บริโภค สามารถเลือกรับชมเนื้อหารายการผ่านแพลตฟอร์มที่หลากหลายขึ้น โดยใช้อุปกรณ์อื่นๆ นอกเหนือจากโทรทัศน์ ไม่ว่าจะเป็นการรับชมผ่านทางโทรศัพท์มือถือ คอมพิวเตอร์ แท็บเล็ต ดังนั้น เพื่อให้ได้ข้อมูลเรตติ้งที่เที่ยงตรงและครอบคลุมความต้องการจากหลากหลายช่องทาง เพื่อสามารถนำข้อมูลไปใช้อย่างมีประสิทธิภาพ การวัดเรตติ้งข้ามแพลตฟอร์มที่สามารถสำรวจระดับความนิยมการรับชมช่องรายการโทรทัศน์ของผู้บริโภคจากแพลตฟอร์มแบบ Multi-Screen จึงมีความจำเป็นอย่างยิ่งสำหรับอุตสาหกรรมโทรทัศน์ทุกภาคส่วน โดยข้อมูลเรตติ้งที่ได้จากการสำรวจ สามารถนำมาใช้เป็นตัวอ้างอิงที่เที่ยงตรงและเป็นที่ยอมรับ เนื่องจากเป็นตัวสะท้อนพฤติกรรมและความต้องการของผู้บริโภคอย่างแท้จริงและครอบคลุมสามารถนำไปใช้เพื่อพัฒนาเนื้อหารายการให้ตรงกับความต้องการของผู้บริโภคมากยิ่งขึ้น โดยสามารถใช้ข้อมูลเรตติ้งดังกล่าว เป็นเครื่องมือในการประกอบธุรกิจ เพื่อวางกลยุทธ์สำหรับการเติบโตต่อไปในอนาคต และนำไปใช้ในการวางแผนสื่อโฆษณาได้เช่นกัน

วิธีการทำงาน



ประโยชน์ของการวัดเรตติ้งข้ามแพลตฟอร์ม

- การสร้างความเข้าใจเกี่ยวกับพฤติกรรมผู้รับชม เข้าใจถึงพฤติกรรมการรับชมในแพลตฟอร์มโทรทัศน์และดิจิทัลอาทิเช่น สถานที่ และช่องรายการที่รับชม เป็นต้น เพื่อกำหนดรูปแบบการสื่อสารขององค์กรให้ดียิ่งขึ้น และให้ผู้ผลิตพัฒนาเนื้อหารายการที่มีคุณภาพ ตอบสนองความต้องการของผู้ชม
- การสร้างความเข้าใจเกี่ยวกับอุตสาหกรรมโทรทัศน์ดิจิทัล เจ้าของสินค้า และมีเดียเอเจนซี (Media Agency) หรือผู้วางแผนสื่อโฆษณา
 - ทำความเข้าใจเกี่ยวกับพฤติกรรมและข้อมูลการรับชมโทรทัศน์ของประชาชนบนแพลตฟอร์มที่ต่างกันทั้งโทรทัศน์และดิจิทัล
 - ชีวัดเนื้อหาของช่องรายการของผู้ให้บริการโทรทัศน์ที่ได้รับความนิยมสูงสุดสำหรับผู้ชมแต่ละกลุ่ม
- เป็นแหล่งที่มาของข้อมูลที่น่าเชื่อถือ
 - ข้อมูลนี้สามารถนำไปต่อยอดและใช้ในการวิจัยทางวิชาการโดยสถาบันการศึกษา
 - เป็นเครื่องชี้วัดการวัดผลข้อมูลผู้ชมที่ได้รับมาตรฐานและความเชื่อถือในระดับสากล

คำนิยามและศัพท์

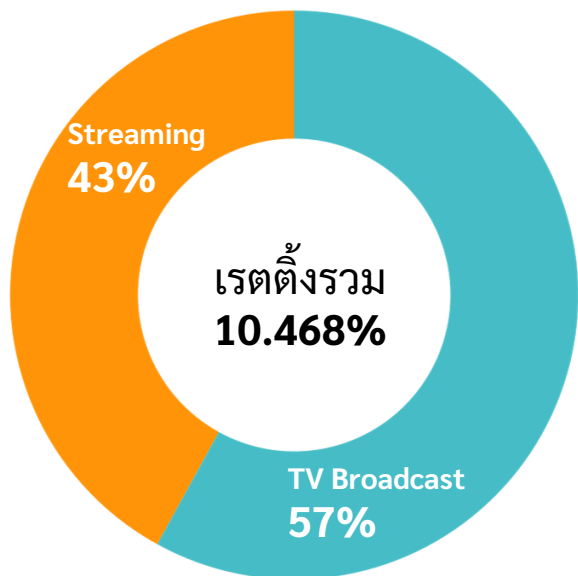
- **Rating %** คือ เปอร์เซ็นต์ของประชากรที่กำลังรับชมโทรทัศน์ ณ ขณะนั้น 1 เรตติ้งเท่ากับ 1 เปอร์เซ็นต์ของกลุ่มประชากรที่ทำการสำรวจ
- **Average Viewer** คือ จำนวนคนโดยเฉลี่ยที่ดูรายการหรือช่องใดช่องหนึ่งในช่วงเวลา 1 นาที
- **Reach %** คือ เปอร์เซ็นต์ของคนที่เข้าถึงรายการหรือช่องใดช่องหนึ่ง
- **Reach** คือ จำนวนของคนที่เข้าถึงรายการหรือช่องใดช่องหนึ่ง

สารบัญ

ภาพรวมเรตติ้งข้ามแพลตฟอร์ม ประจำเดือน ธันวาคม 2566	5
1. การจัดอันดับเรตติ้งช่องสถานี (4ปีขึ้นไป)	6
2. การจัดอันดับเรตติ้งช่องสถานี พื้นที่กรุงเทพฯ (4ปีขึ้นไป)	9
3. การจัดอันดับเรตติ้งช่องสถานีพื้นที่ในเขตเทศบาล (4ปีขึ้นไป)	12
4. การจัดอันดับเรตติ้งช่องสถานีพื้นที่นอกเขตเทศบาล (4ปีขึ้นไป)	15
5. รายการที่ได้รับเรตติ้งสูงสุด (4ปีขึ้นไป)	18
6. การจัดอันดับเรตติ้งแพลตฟอร์มดิจิทัล (4ปีขึ้นไป)	27

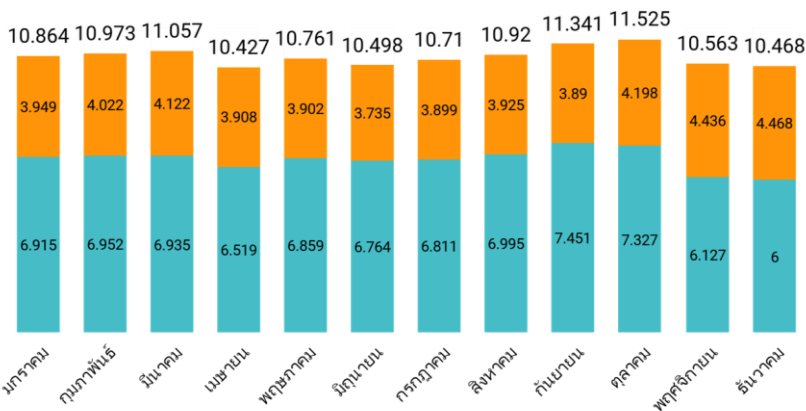


ภาพรวมเรตติ้งข้ามแพลตฟอร์ม ประจำเดือน ธันวาคม 2566



เรตติ้งข้ามแพลตฟอร์ม ประจำเดือนธันวาคม 2566 วัดจากผู้ชมคนไทยทั่วประเทศที่มีอายุ 4 ปีขึ้นไป (61.5 ล้านคน) ซึ่งได้รับเรตติ้งรวมทั้งหมด 10.468% โดยเรตติ้งหลักมาจากผู้ชมที่รับชมผ่านเครื่องเล่นทีวี (TV Broadcast) เท่ากับ 6.000% หรือคิดเป็น 57% และผู้ชมที่รับชมผ่านช่องทางสตรีมมิง (Streaming) เท่ากับ 4.468% หรือคิดเป็น 43%

เรตติ้งข้ามแพลตฟอร์มในเดือนธันวาคม ลดลงจากเดือนพฤศจิกายน -0.91% โดยเมื่อแยกดูตามประเภทช่องทาง พบว่าการรับชมผ่านเครื่องเล่นทีวี -2.07% ส่วนในช่องทางผู้ให้บริการสตรีมมิงได้รับเรตติ้งโดยรวมเพิ่มขึ้น +0.72% โดยในแง่ของการเข้าถึง (Reach) พบว่าในเดือนนี้มีจำนวนการเข้าถึงรวมทั้งสิ้น 57,005,945 ครั้ง หรือลดลง -0.94%



เรตติ้งแพลตฟอร์มดิจิทัลทั่วประเทศ ประจำเดือน ธันวาคม 2566

		Rating %	Reach
1	Youtube	1.573	30.00M
2	Tiktok	0.718	22.85M
3	Facebook	0.543	24.27M
4	TrueID	0.452	11.23M
5	AIS Play	0.417	6.45M
6	Other Streaming	0.296	25.25M
7	3BB Giga TV	0.097	3.66M
8	Netflix	0.066	4.53M
9	We TV	0.023	2.63M
10	Twitter	0.014	3.56M

1

การจัดอันดับเรตติ้งช่องสถานี
ผู้ชมอายุ 4 ปีขึ้นไป

การจัดอันดับเรตติ้งรวมทั้งหมดทั่วประเทศ ผู้ชมอายุ 4 ปีขึ้นไป เดือนธันวาคม 2566



เรตติ้งรวมทั้งหมดของผู้ชมจากช่องสถานี ทั้งจากผู้ชมที่รับชมผ่านเครื่องเล่นทีวี และผู้ให้บริการสตรีมมิ่ง วัดจากผู้ชมคนไทยทั่วประเทศที่มีอายุมากกว่า 4 ปีขึ้นไป โดยสถานีโทรทัศน์ช่อง 3 HD เป็นสถานีโทรทัศน์ที่ได้รับความนิยมสูงสุด ได้รับเรตติ้งรวมทั้งหมดอยู่ที่ 1.135 ในขณะที่อันดับที่ 2 คือ ช่อง 7 HD ได้รับเรตติ้ง อยู่ที่ 1.110 และอันดับที่ 3 คือช่อง MONO 29 TV เรตติ้ง 0.708

เมื่อจำแนกรายวัน พบว่าวันที่ได้รับเรตติ้งสูงสุดคือ วันที่ 5 ธันวาคม ได้รับเรตติ้งรวม 11.627 ซึ่งตรงกับวันวันวันหยุดนักขัตฤกษ์ และวันดังกล่าวมีละครเรื่องพรหมลิขิต จากช่อง 3 HD

อันดับ	ช่องสถานี	ประเภท	Ratings (%)	Average Viewer	Reach (%)	Reach
1	CH3	Variety HD	1.135	697,838	64.538	39,668,015
2	CH7	Variety HD	1.110	682,039	63.989	39,330,777
3	MONO 29 TV	Variety SD	0.708	435,160	50.699	31,162,088
4	ONE	Variety HD	0.599	368,145	54.864	33,722,456
5	WORKPOINT TV	Variety SD	0.562	345,584	47.033	28,908,597
6	THAIRATH TV	Variety HD	0.541	332,489	54.947	33,773,473
7	AMARIN TV HD	Variety HD	0.427	262,614	50.301	30,917,645
8	CH8	Variety SD	0.337	206,864	42.254	25,971,338
9	TRUE4U	Variety SD	0.225	138,134	40.617	24,965,411
10	PPTV HD	Variety HD	0.181	111,515	37.193	22,860,468
11	NATION TV	News TV	0.149	91,719	27.441	16,866,416
12	MCOT HD	Variety HD	0.120	73,924	42.108	25,881,820
13	GMM25	Variety SD	0.117	71,849	36.181	22,238,595
14	THAIPBS	Public	0.088	54,252	22.631	13,910,321
15	JKN-TOP News 18	News TV	0.077	47,558	15.711	9,656,955
16	TNN24	News TV	0.033	20,495	11.922	7,327,744
17	NBT	Public	0.030	18,553	16.957	10,422,832
18	CH5	Public	0.019	11,621	14.112	8,673,681
19	T SPORTS 7	Public	0.017	10,327	11.458	7,042,672
20	TPTV	Public	0.002	1,164	6.162	3,787,461

การจัดอันดับเรตติ้งรวมทั้งหมดทั่วประเทศ แยกตามประเภทช่องทาง ผู้ชมอายุ 4 ปีขึ้นไป เดือนธันวาคม 2566



X



เมื่อแยกดูช่องทางของการรับชมผ่านเครื่องเล่นทีวี พบว่า เรตติ้งมีความคล้ายคลึงกับเรตติ้งรวมทั้งหมด โดยสถานีโทรทัศน์ช่อง 3 HD เป็นสถานีโทรทัศน์ที่ได้รับเรตติ้งสูงสุด รองลงมาคือ ช่อง 7 HD และอันดับที่ 3 คือ ช่อง MONO 29 TV

ในขณะเดียวกัน ในช่องทางของผู้ให้บริการสตรีมมิ่ง มีความคล้ายคลึงกับเรตติ้งรวมทั้งหมด โดยสถานีโทรทัศน์ช่อง 3 HD ยังเป็นสถานีโทรทัศน์ที่ได้รับความนิยมสูงสุดในหมู่ผู้ชมที่รับชมผ่านสตรีมมิ่ง เรตติ้ง 0.245 รองลงมาคือ ช่อง 7 HD และช่อง MONO 29

อันดับ	ช่องสถานี	ประเภท	รับชมผ่านทีวี				รับชมผ่านสตรีมมิ่ง			
			Ratings (%)	Average Viewer	Reach (%)	Reach	Ratings (%)	Average Viewer	Reach (%)	Reach
1	CH3	Variety HD	0.890	547,062	55.335	34,011,570	0.245	150,776	12.632	7,764,025
2	CH7	Variety HD	0.976	599,922	56.394	34,662,576	0.134	82,117	10.273	6,314,450
3	MONO 29 TV	Variety SD	0.602	369,809	43.922	26,996,504	0.106	65,351	8.657	5,321,048
4	ONE	Variety HD	0.528	324,781	48.074	29,548,583	0.071	43,364	8.465	5,202,901
5	WORKPOINT TV	Variety SD	0.484	297,602	41.146	25,290,426	0.078	47,982	7.230	4,443,746
6	THAIRATH TV	Variety HD	0.461	283,590	47.876	29,427,280	0.080	48,899	8.825	5,424,039
7	AMARIN TV HD	Variety HD	0.362	222,235	44.070	27,087,357	0.066	40,378	7.849	4,824,407
8	CH8	Variety SD	0.304	186,706	37.082	22,792,185	0.033	20,158	6.053	3,720,279
9	TRUE4U	Variety SD	0.202	123,975	35.958	22,101,531	0.023	14,159	5.608	3,446,944
10	PPTV HD	Variety HD	0.152	93,623	32.590	20,031,448	0.029	17,892	5.614	3,450,460
11	NATION TV	News TV	0.135	83,175	24.922	15,318,001	0.014	8,543	2.923	1,796,454
12	MCOT HD	Variety HD	0.106	65,381	37.396	22,985,406	0.014	8,543	5.887	3,618,625
13	GMM25	Variety SD	0.100	61,509	31.790	19,539,823	0.017	10,340	5.073	3,118,281
14	THAIPBS	Public	0.075	46,369	19.474	11,969,506	0.013	7,883	3.571	2,194,610
15	JKN-TOP News 18	News TV	0.062	38,413	13.853	8,514,840	0.015	9,145	2.347	1,442,377
16	TNN24	News TV	0.029	17,716	10.544	6,480,777	0.005	2,779	1.645	1,011,154
17	NBT	Public	0.024	14,909	14.949	9,188,547	0.006	3,644	2.139	1,314,949
18	CH5	Public	0.017	10,681	12.164	7,476,648	0.002	939	2.066	1,269,802
19	T SPORTS 7	Public	0.015	9,169	9.953	6,117,708	0.002	1,158	1.560	958,789
20	TPTV	Public	0.002	1,049	5.456	3,353,792	0.000	116	0.745	458,087

2

การจัดอันดับเรตติ้งช่องสถานี
ผู้ชมอายุ 4 ปีขึ้นไป
พื้นที่กรุงเทพฯ และปริมณฑล

การจัดอันดับเรตติ้งรายการสดพื้นที่กรุงเทพฯ และปริมณฑล ผู้ชมอายุ 4 ปีขึ้นไป แยกตามประเภทช่องทาง เดือนธันวาคม 2566

เรตติ้งรวมทั้งหมดพื้นที่กรุงเทพมหานครและปริมณฑล พบว่าสถานีโทรทัศน์ช่อง 3 HD ยังคงเป็นสถานีโทรทัศน์ที่ได้รับความนิยมสูงสุด โดยเรตติ้งอยู่ที่ 2.282 รองลงมาคือช่อง 7 HD ได้รับเรตติ้งรวม 1.015 และอันดับ 3 คือ ช่อง MONO 29 เป็นอันดับ 3 ได้รับเรตติ้งรวม 0.927

เมื่อจำแนกรายวัน พบว่าวันที่ได้รับเรตติ้งสูงสุดคือวันที่ 18 ธันวาคม ซึ่งเป็นวันที่มีละครพรมลลิขิต ตอนอวสาน ผ่านช่อง 3 HD โดยละครดังกล่าวได้รับเรตติ้งรวมในวันดังกล่าว 14.398

อันดับ	ช่องสถานี	ประเภท	Ratings (%)	Average Viewer	Reach (%)	Reach
1	CH3	Variety HD	2.282	200,434	73.069	6,417,630
2	CH7	Variety HD	1.015	89,144	60.264	5,293,003
3	MONO 29 TV	Variety SD	0.927	81,455	54.127	4,753,979
4	THAIRATH TV	Variety HD	0.817	71,750	57.885	5,084,042
5	WORKPOINT TV	Variety SD	0.690	60,607	50.399	4,426,572
6	ONE	Variety HD	0.654	57,414	56.414	4,954,883
7	AMARIN TV HD	Variety HD	0.587	51,519	51.779	4,547,766
8	CH8	Variety SD	0.416	36,578	44.147	3,877,435
9	TRUE4U	Variety SD	0.237	20,824	44.123	3,875,349
10	PPTV HD	Variety HD	0.222	19,471	39.809	3,496,405
11	MCOT HD	Variety HD	0.213	18,729	43.851	3,851,400
12	GMM25	Variety SD	0.190	16,713	40.635	3,568,985
13	NATION TV	News TV	0.167	14,657	26.748	2,349,258
14	THAIPBS	Public	0.142	12,474	28.878	2,536,318
15	JKN-TOP News 18	News TV	0.108	9,472	21.687	1,904,755
16	TNN24	News TV	0.100	8,776	14.972	1,314,991
17	NBT	Public	0.051	4,446	20.374	1,789,418
18	T SPORTS 7	Public	0.028	2,492	14.207	1,247,834
19	CH5	Public	0.025	2,167	16.427	1,442,769
20	TPTV	Public	0.004	328	7.424	652,007

การจัดอันดับเรตติ้งรายการสดพื้นที่กรุงเทพฯ และปริมณฑล ผู้ชมอายุ 4 ปีขึ้นไป แยกตามประเภทช่องทาง เดือนธันวาคม 2566



X



เมื่อแยกดูช่องทางของการรับชมผ่านเครื่องเล่นทีวี พบว่า สถานีโทรทัศน์ช่อง 3 HD เป็นสถานีโทรทัศน์ที่ได้รับเรตติ้งสูงสุด รองลงมาคือ ช่อง 7 HD และช่อง MONO 29 TV

ในขณะเดียวกันในช่องทางของผู้ให้บริการสตรีมมิ่ง พบว่ามีความคล้ายคลึงกัน โดยสถานีโทรทัศน์ช่อง 3 HD ยังคงเป็นสถานีโทรทัศน์ที่ได้รับเรตติ้งสูงสุด เรตติ้ง 0.825 รองลงมาคือ ช่อง 7 HD และ ช่อง MONO 29 TV

อันดับ	ช่องสถานี	ประเภท	รับชมผ่านทีวี				รับชมผ่านสตรีมมิ่ง			
			Ratings (%)	Average Viewer	Reach (%)	Reach	Ratings (%)	Average Viewer	Reach (%)	Reach
1	CH3	Variety HD	1.457	127,965	53.901	4,734,155	0.825	72,470	27.603	2,424,371
2	CH7	Variety HD	0.720	63,277	45.168	3,967,141	0.295	25,868	20.126	1,767,626
3	MONO 29 TV	Variety SD	0.687	60,354	40.526	3,559,371	0.240	21,101	17.636	1,548,989
4	THAIRATH TV	Variety HD	0.592	52,026	42.374	3,721,703	0.225	19,724	19.181	1,684,693
5	WORKPOINT TV	Variety SD	0.519	45,556	36.942	3,244,634	0.171	15,051	15.590	1,369,269
6	ONE	Variety HD	0.503	44,153	41.740	3,666,035	0.151	13,261	18.140	1,593,225
7	AMARIN TV HD	Variety HD	0.421	36,959	38.741	3,402,636	0.166	14,560	16.834	1,478,502
8	CH8	Variety SD	0.344	30,233	33.069	2,904,482	0.072	6,345	13.068	1,147,773
9	TRUE4U	Variety SD	0.175	15,344	33.101	2,907,264	0.062	5,479	13.026	1,144,045
10	PPTV HD	Variety HD	0.165	14,521	29.306	2,573,959	0.056	4,950	12.220	1,073,273
11	MCOT HD	Variety HD	0.165	14,479	32.112	2,820,401	0.048	4,250	14.497	1,273,277
12	GMM25	Variety SD	0.145	12,726	30.913	2,715,055	0.045	3,987	11.362	997,935
13	NATION TV	News TV	0.139	12,251	21.567	1,894,234	0.027	2,406	6.124	537,902
14	THAIPBS	Public	0.099	8,673	21.287	1,869,668	0.043	3,801	9.125	801,422
15	JKN-TOP News 18	News TV	0.085	7,462	17.211	1,511,677	0.023	2,009	5.199	456,665
16	TNN24	News TV	0.094	8,240	12.064	1,059,538	0.006	536	3.465	304,307
17	NBT	Public	0.028	2,464	16.318	1,433,211	0.023	1,982	4.132	362,907
18	T SPORTS 7	Public	0.021	1,815	10.537	925,487	0.008	677	3.708	325,684
19	CH5	Public	0.020	1,773	12.700	1,115,482	0.004	394	4.003	351,599
20	TPTV	Public	0.003	298	6.035	530,085	0.000	30	1.426	125,258

3

การจัดอันดับเรตติ้งรายการสด
ผู้ชมอายุ 4 ปีขึ้นไป
พื้นที่ในเขตเทศบาล

การจัดอันดับเรตติ้งรายการสดพื้นที่ในเขตเทศบาล ผู้ชมอายุ 4 ปีขึ้นไป เดือนธันวาคม 2566

เรตติ้งรวมทั้งหมดพื้นที่ในเขตเทศบาล พบว่าสถานีโทรทัศน์ช่อง 3 HD ได้รับความนิยมนจากผู้ชมในเขตเทศบาลสูงสุด ได้รับเรตติ้งอยู่ที่ 1.464 ในขณะที่อันดับที่ 2 คือ ช่อง 7 HD เรตติ้ง 1.065 และอันดับที่ 3 คือช่อง MONO 29 TV เรตติ้ง 0.844

เมื่อจำแนกรายวัน พบว่าวันที่ได้รับเรตติ้งสูงที่สุด คือวันที่ 6 ธันวาคม ซึ่งเป็นวันที่มีละครพรหมลิขิต ผ่านช่อง 3 HD โดยละครดังกล่าวได้รับเรตติ้งรวม 9.798

อันดับ	ช่องสถานี	ประเภท	Ratings (%)	Average Viewer	Reach (%)	Reach
1	CH3	Variety HD	1.464	203,301	65.957	9,158,138
2	CH7	Variety HD	1.065	147,814	60.281	8,370,073
3	MONO 29 TV	Variety SD	0.844	117,230	52.197	7,247,506
4	WORKPOINT TV	Variety SD	0.763	105,878	47.173	6,549,992
5	ONE	Variety HD	0.707	98,203	53.975	7,494,394
6	THAIRATH TV	Variety HD	0.698	96,885	56.152	7,796,671
7	AMARIN TV HD	Variety HD	0.513	71,163	51.088	7,093,598
8	CH8	Variety SD	0.361	50,174	41.886	5,815,847
9	TRUE4U	Variety SD	0.231	32,052	40.398	5,609,238
10	PPTV HD	Variety HD	0.228	31,641	38.484	5,343,545
11	NATION TV	News TV	0.170	23,627	25.834	3,587,057
12	MCOT HD	Variety HD	0.167	23,154	41.577	5,772,953
13	GMM25	Variety SD	0.158	21,924	37.699	5,234,505
14	JKN-TOP News 18	News TV	0.141	19,641	18.359	2,549,108
15	THAIPBS	Public	0.115	15,899	22.724	3,155,199
16	TNN24	News TV	0.047	6,592	13.037	1,810,149
17	NBT	Public	0.030	4,193	17.819	2,474,226
18	CH5	Public	0.024	3,350	14.413	2,001,297
19	T SPORTS 7	Public	0.018	2,537	12.122	1,683,193
20	TPTV	Public	0.002	316	6.084	844,722

การจัดอันดับเรตติ้งรายการสดพื้นที่ในเขตเทศบาลผู้ชมอายุ 4 ปีขึ้นไป แยกตามประเภทช่องทาง เดือนธันวาคม 2566



X



เมื่อแยกดูช่องทางของการรับชมผ่านเครื่องเล่นทีวี พบว่า เรตติ้งมีความความคลึงกับเรตติ้งรวมทั้งหมด โดยสถานีโทรทัศน์ช่อง 3 HD เป็นสถานีโทรทัศน์ที่ได้รับเรตติ้งสูงสุด รองลงมาคือ ช่อง 7 HD และ ช่อง MONO 29 TV

ในขณะเดียวกัน ในช่องทางของผู้ให้บริการสตรีมมิ่ง พบว่าช่อง 3 HD เป็นช่องทางที่ได้รับเรตติ้งสูงสุดจากผู้ชมที่ชมผ่านสตรีมมิ่ง ได้รับเรตติ้ง 0.302 รองลงมาคือ ช่อง MONO 29 และ ช่อง 7 HD

อันดับ	ช่องสถานี	ประเภท	รับชมผ่านทีวี				รับชมผ่านสตรีมมิ่ง			
			Ratings (%)	Average Viewer	Reach (%)	Reach	Ratings (%)	Average Viewer	Reach (%)	Reach
1	CH3	Variety HD	1.163	161,435	50.714	7,041,705	0.302	41,867	19.862	2,757,855
2	CH7	Variety HD	0.907	125,868	48.484	6,732,028	0.158	21,946	15.299	2,124,216
3	MONO 29 TV	Variety SD	0.661	91,737	41.295	5,733,817	0.184	25,493	13.859	1,924,304
4	WORKPOINT TV	Variety SD	0.625	86,763	37.464	5,201,815	0.138	19,115	12.203	1,694,364
5	ONE	Variety HD	0.573	79,501	43.109	5,985,696	0.135	18,702	13.659	1,896,604
6	THAIRATH TV	Variety HD	0.553	76,739	44.575	6,189,205	0.145	20,146	14.452	2,006,615
7	AMARIN TV HD	Variety HD	0.421	58,448	40.889	5,677,369	0.092	12,715	12.043	1,672,133
8	CH8	Variety SD	0.315	43,750	34.012	4,722,544	0.046	6,423	9.325	1,294,833
9	TRUE4U	Variety SD	0.199	27,569	32.733	4,544,915	0.032	4,483	9.614	1,334,889
10	PPTV HD	Variety HD	0.158	21,917	31.405	4,360,613	0.070	9,724	8.985	1,247,518
11	NATION TV	News TV	0.151	20,995	21.929	3,044,777	0.019	2,631	4.748	659,311
12	MCOT HD	Variety HD	0.147	20,413	34.366	4,771,749	0.020	2,741	8.677	1,204,778
13	GMM25	Variety SD	0.135	18,809	30.663	4,257,589	0.022	3,115	8.378	1,163,278
14	JKN-TOP News 18	News TV	0.103	14,309	15.326	2,128,055	0.038	5,332	3.809	528,833
15	THAIPBS	Public	0.093	12,880	17.987	2,497,454	0.022	3,019	5.292	734,836
16	TNN24	News TV	0.032	4,486	11.247	1,561,631	0.015	2,106	2.459	341,381
17	NBT	Public	0.027	3,798	14.321	1,988,521	0.003	396	3.738	518,976
18	CH5	Public	0.023	3,177	11.271	1,564,966	0.001	173	3.438	477,380
19	T SPORTS 7	Public	0.016	2,251	9.894	1,373,813	0.002	286	2.295	318,627
20	TPTV	Public	0.002	272	5.101	708,338	0.000	44	1.078	149,626

4

การจัดอันดับเรตติ้งช่องสถานี
ผู้ชมอายุ 4 ปีขึ้นไป
พื้นที่นอกเขตเทศบาล

การจัดอันดับเรตติ้งรายการสดพื้นที่นอกเขตเทศบาล ผู้ชมอายุ 4 ปีขึ้นไป เดือนธันวาคม 2566

เรตติ้งรวมทั้งหมดพื้นที่นอกเขตเทศบาล พบว่า สถานีโทรทัศน์ช่อง 7 HD ยังคงเป็นสถานีโทรทัศน์ที่ได้รับความนิยมสูงสุด เรตติ้งอยู่ที่ 1.147 รองลงมาคือ ช่อง 3 HD ได้รับเรตติ้ง 0.758 และอันดับ 3 คือ ช่อง MONO 29 TV เรตติ้ง 0.610

เมื่อจำแนกรายวัน พบว่าวันที่ได้รับเรตติ้งสูงสุดคือวันที่ 15 ธันวาคม ซึ่งเป็นวันที่มีละครมหราพ่าผ่านช่อง 7 HD โดยละครดังกล่าวได้รับเรตติ้งรวม 6.396

อันดับ	ช่องสถานี	ประเภท	Ratings (%)	Average Viewer	Reach (%)	Reach
1	CH7	Variety HD	1.147	445,080	66.159	25,667,701
2	CH3	Variety HD	0.758	294,102	62.098	24,092,247
3	MONO 29 TV	Variety SD	0.610	236,475	49.387	19,160,603
4	ONE	Variety HD	0.548	212,528	54.832	21,273,179
5	WORKPOINT TV	Variety SD	0.462	179,099	46.22	17,932,033
6	THAIRATH TV	Variety HD	0.422	163,854	53.851	20,892,760
7	AMARIN TV HD	Variety HD	0.361	139,932	49.685	19,276,281
8	CH8	Variety SD	0.310	120,113	41.957	16,278,055
9	TRUE4U	Variety SD	0.220	85,259	39.902	15,480,823
10	PPTV HD	Variety HD	0.156	60,403	36.138	14,020,518
11	NATION TV	News TV	0.138	53,436	28.173	10,930,101
12	GMM25	Variety SD	0.086	33,212	34.629	13,435,105
13	MCOT HD	Variety HD	0.083	32,041	41.904	16,257,468
14	THAIPBS	Public	0.067	25,879	21.184	8,218,803
15	JKN-TOP News 18	News TV	0.048	18,445	13.411	5,203,092
16	NBT	Public	0.026	9,914	15.875	6,159,188
17	CH5	Public	0.016	6,104	13.479	5,229,615
18	T SPORTS 7	Public	0.014	5,299	10.598	4,111,644
19	TNN24	News TV	0.013	5,127	10.832	4,202,604
20	TPTV	Public	0.001	520	5.904	2,290,732

การจัดอันดับเรตติ้งรายการสดพื้นที่นอกเขตเทศบาล ผู้ชมอายุ 4 ปีขึ้นไป แยกตามประเภทช่องทาง เดือนธันวาคม 2566



x



เมื่อแยกดูช่องทางของการรับชมผ่านเครื่องเล่นทีวี พบว่า เรตติ้งมีความสอดคล้องกับเรตติ้งรวมทั้งหมด โดยสถานีโทรทัศน์ช่อง 7 HD เป็นสถานีโทรทัศน์ที่ได้รับเรตติ้งสูงสุด รองลงมาคือ ช่อง 3 HD และช่อง MONO 29 TV

ในขณะเดียวกัน ในช่องทางของผู้ให้บริการสตรีมมิ่ง พบว่าสถานีโทรทัศน์ช่อง 3 HD เป็นสถานีโทรทัศน์ที่ได้รับเรตติ้งสูงสุดจากผู้ชมที่ชมผ่านสตรีมมิ่ง ได้รับเรตติ้งสูงสุด 0.094 รองลงมาคือช่อง 7 HD และ MONO 29 TV ตามลำดับ

อันดับ	ช่องสถานี	ประเภท	รับชมผ่านทีวี				รับชมผ่านสตรีมมิ่ง			
			Ratings (%)	Average Viewer	Reach (%)	Reach	Ratings (%)	Average Viewer	Reach (%)	Reach
1	CH7	Variety HD	1.059	410,777	61.766	23,963,407	0.088	34,303	6.244	2,422,609
2	CH3	Variety HD	0.664	257,662	57.313	22,235,710	0.094	36,439	6.655	2,581,799
3	MONO 29 TV	Variety SD	0.561	217,719	45.631	17,703,316	0.048	18,756	4.763	1,847,755
4	ONE	Variety HD	0.518	201,127	51.285	19,896,852	0.029	11,401	4.415	1,713,072
5	WORKPOINT TV	Variety SD	0.426	165,283	43.416	16,843,976	0.036	13,816	3.557	1,380,113
6	THAIRATH TV	Variety HD	0.399	154,825	50.304	19,516,372	0.023	9,029	4.466	1,732,732
7	AMARIN TV HD	Variety HD	0.327	126,828	46.414	18,007,352	0.034	13,104	4.314	1,673,772
8	CH8	Variety SD	0.291	112,722	39.088	15,165,158	0.019	7,390	3.293	1,277,673
9	TRUE4U	Variety SD	0.209	81,061	37.759	14,649,351	0.011	4,197	2.495	968,009
10	PPTV HD	Variety HD	0.147	57,186	33.757	13,096,877	0.008	3,218	2.912	1,129,670
11	NATION TV	News TV	0.129	49,929	26.752	10,378,989	0.009	3,506	1.545	599,241
12	GMM25	Variety SD	0.077	29,974	32.392	12,567,179	0.008	3,237	2.467	957,068
13	MCOT HD	Variety HD	0.079	30,488	39.676	15,393,257	0.004	1,553	2.940	1,140,570
14	THAIPBS	Public	0.064	24,816	19.595	7,602,384	0.003	1,063	1.697	658,353
15	JKN-TOP News 18	News TV	0.043	16,642	12.566	4,875,108	0.005	1,804	1.178	456,879
16	NBT	Public	0.022	8,647	14.864	5,766,814	0.003	1,267	1.116	433,066
17	CH5	Public	0.015	5,731	12.362	4,796,200	0.001	373	1.136	440,824
18	T SPORTS 7	Public	0.013	5,103	9.842	3,818,408	0.001	195	0.811	314,479
19	TNN24	News TV	0.013	4,990	9.948	3,859,607	0.000	137	0.942	365,466
20	TPTV	Public	0.001	478	5.452	2,115,369	0.000	42	0.472	183,203

5

รายการที่ได้รับเรตติ้งสูงสุด
ผู้ชมอายุ 4 ปีขึ้นไป
ประจำเดือน ธันวาคม 2566

5.1 การจัดอันดับเรตติ้งรายการทั่วประเทศไทย ผู้ชมอายุ 4 ปีขึ้นไป ประจำเดือน ธันวาคม 2566

ภาพรวมเรตติ้งทั้งหมด วัดจากผู้ชมอายุ 4 ปีขึ้นไปทั่วประเทศ พบว่ารายการที่ได้รับเรตติ้งสูงสุด 2 อันดับแรกมาจากช่อง 3 HD โดยอันดับ 1 คือ **ละครพรมลิขิต** เรตติ้งรวมทั้งหมด 7.306 อันดับที่ 2 คือละครข่าวนอกฤดู ได้รับเรตติ้ง 4.944 และอันดับที่ 3 คือละครมนตราฟ้าฟื้น เรตติ้ง 4.622

ในขณะเดียวกัน ในช่องทางของผู้ให้บริการสตรีมมิ่ง พบว่าละครพรมลิขิต จากช่อง **3 HD** ทำเรตติ้งได้สูงสุดได้เช่นกัน เรตติ้งรวม 1.718 รองลงมาคือ รายการข่าวนอกฤดู และละครกลเกมรัก

อันดับ	รายการ	ช่องสถานี	เรตติ้งรวมทั้งหมด			
			Ratings (%)	Average Viewer	Reach (%)	Reach
1	พรมลิขิต	CH3	7.306	4,490,762	25.519	15,685,306
2	ข่าวนอกฤดู	CH3	4.944	3,038,665	27.441	16,866,792
3	มนตราฟ้าฟื้น	CH7	4.622	2,841,204	23.290	14,314,981
4	กลเกมรัก	CH3	4.016	2,468,688	17.874	10,986,420
5	ดวลเพลงชิงทุน (18.00)	ONE	3.815	2,344,840	30.196	18,560,195
6	ข่าวภาคค่ำ	CH7	3.774	2,319,870	33.931	20,855,730
7	ภาพยนตร์วันอาทิตย์:แดง พระโขนง (ภ.ไทย)	CH7	3.729	2,291,956	8.098	4,977,318
8	รีรัน-เพชรฆาตจันทร์เจ้า	CH3	3.712	2,281,611	26.019	15,992,505
9	รีรัน-ราชนาวิที่รัก	CH7	3.484	2,141,558	23.877	14,675,790
10	ถ่ายทอดสด วัน ลุมพินี	CH7	3.412	2,096,905	19.523	12,000,070
11	สี่สັນบันเทิง	CH3	3.398	2,088,379	28.186	17,324,663
12	รีรัน-เสาร์ 5	CH7	3.365	2,068,035	15.710	9,656,452
13	แม่โจง	CH7	3.287	2,020,303	22.230	13,663,939
14	เส้นทางบันเทิง	CH7	3.211	1,973,411	27.559	16,939,185
15	รีรัน-มนต์รักหนองผักกะแยง	CH3	3.188	1,959,556	28.145	17,299,495

การจัดอันดับเรตติ้งรายการทั่วประเทศไทย ผู้ชมอายุ 4 ปีขึ้นไป ประจำเดือน ธันวาคม 2566 แยกตามประเภทช่องทาง

อันดับ	รายการ	ช่อง สถานี	รับชมผ่านทีวี				รับชมผ่านสตรีมมิ่ง			
			Ratings (%)	Average Viewer	Reach (%)	Reach	Ratings (%)	Avg. Viewer	Reach (%)	Reach
1	พรหมลิขิต	CH3	5.588	3,434,489	20.408	12,543,665	1.718	1,056,273	5.988	3,680,323
2	ข่าวนอกฤดู	CH3	4.196	2,579,326	23.412	14,390,098	0.747	459,339	4.359	2,679,294
3	มนตราฟ้าพืعن	CH7	4.242	2,607,436	21.214	13,039,114	0.380	233,769	2.189	1,345,397
4	กลเกมรัก	CH3	3.273	2,011,901	15.121	9,293,827	0.743	456,787	3.130	1,923,643
5	ควลเพลงชิงทุน (18.00)	ONE	3.443	2,116,163	27.032	16,615,279	0.372	228,677	3.498	2,150,239
6	ข่าวภาคค่ำ	CH7	3.436	2,112,040	30.624	18,822,860	0.338	207,828	3.613	2,220,970
7	ภาพยนตร์วันอาทิตย์:แดง พระ โขมง (ภ.ไทย)	CH7	3.292	2,023,547	7.097	4,362,433	0.437	268,409	1.017	625,082
8	รีรัน-เพชรฆาตจันทร์เจ้า	CH3	3.204	1,969,645	22.117	13,594,002	0.508	311,966	4.145	2,547,504
9	รีรัน-ราชนาวิที่รัก	CH7	3.171	1,949,053	21.836	13,421,798	0.313	192,504	2.156	1,324,992
10	ถ่ายทอดสด วัน ลุมพินี	CH7	3.063	1,882,830	17.386	10,686,568	0.348	214,075	2.313	1,421,506
11	สี่ส้านบันเทิง	CH3	2.698	1,658,581	23.224	14,274,874	0.699	429,798	5.512	3,388,222
12	รีรัน-เสาร์ 5	CH7	3.021	1,856,749	14.282	8,778,616	0.344	211,286	1.595	980,392
13	แม่โขง	CH7	3.003	1,845,954	19.995	12,289,886	0.284	174,349	2.453	1,507,606
14	เส้นทางบันเทิง	CH7	2.912	1,789,588	24.653	15,152,748	0.299	183,823	3.166	1,945,874
15	รีรัน-มนตร์กษัตริย์แห่งผกษะแยง	CH3	2.705	1,662,422	24.123	14,827,218	0.483	297,134	4.367	2,684,118

ละคร พรหมลิขิต

ช่อง 3 HD

เรตติ้งสูงสุดประจำเดือนธันวาคม



5.2 การจัดอันดับเรตติ้งรายการ พื้นที่กรุงเทพมหานครและปริมณฑล ผู้ชมอายุ 4 ปีขึ้นไป ประจำเดือน ธันวาคม 2566

เมื่อจัดอันดับเรตติ้งรายการผู้ชมในพื้นที่กรุงเทพมหานครและปริมณฑล พบว่า รายการเรตติ้งสูงสุด 15 อันดับแรกมาจากช่อง 3 HD ทั้งหมด โดยละครพรหมลิขิตได้รับเรตติ้งสูงสุด เรตติ้งอยู่ที่ **13.148** รองลงมาคือรายการ ข่าวนอกฤดู ได้รับเรตติ้ง 6.617 และละครกลเกมรัก เรตติ้ง 5.573 ตามลำดับ

โดยเมื่อแยกดูเฉพาะช่องทางสตรีมมิ่ง พบว่าละคร พรหมลิขิต จากช่อง 3 HD ได้เรตติ้งสูงสุดอยู่ที่ 4.954 รองลงมาคือละครกลเกมรัก และรายการศึก 12 ราศี ตามลำดับ

อันดับ	รายการ	ช่องสถานี	เรตติ้งรวมทั้งหมด			
			Ratings (%)	Average Viewer	Reach (%)	Reach
1	พรหมลิขิต	CH3	13.148	1,154,779	36.693	3,222,703
2	ข่าวนอกฤดู	CH3	6.617	581,138	30.043	2,638,668
3	กลเกมรัก	CH3	5.573	489,448	22.350	1,963,029
4	สี่ส้านบันเทิง	CH3	5.299	465,376	37.855	3,324,796
5	ศึก 12 ราศี	CH3	5.156	452,885	20.660	1,814,576
6	รีรัน-เพชรฆาตจันทร์เจ้า	CH3	5.019	440,824	29.813	2,618,471
7	เรื่องเล่าเสาร์-อาทิตย์	CH3	4.551	399,754	32.028	2,813,034
8	เจาะลึกเบื้องหลังกว่าจะเป็น พรหมลิขิต	CH3	4.479	393,411	8.264	725,808
9	รีรัน-อย่าลืมฉัน	CH3	4.375	384,220	20.954	1,840,361
10	เทปบันทึกภาพ พรหมลิขิต แฟน มีตติ้ง จะชาตินี้ชาติไหนหัวใจคือเธอ	CH3	4.107	360,692	8.628	757,760
11	รีรัน-มนต์รักหนองผักกะแยง	CH3	4.054	356,092	31.141	2,735,102
12	3 แซ่บ	CH3	3.882	340,985	19.300	1,695,142
13	ข่าวนอกฤดู เสาร์-อาทิตย์	CH3	3.671	322,432	21.031	1,847,131
14	ข่าวในพระราชสำนัก(อาทิตย์)	CH3	3.486	306,133	13.215	1,160,696
15	วีรินทร์ อินสไปร์	CH3	3.395	298,145	8.835	775,964

การจัดอันดับเรตติ้งรายการ พื้นที่กรุงเทพมหานครและปริมณฑล ผู้ชมอายุ 4 ปีขึ้นไป ประจำเดือน ธันวาคม 2566 แยกตามประเภทช่องทาง

อันดับ	รายการ	ช่องสถานี	รับชมผ่านทีวี				รับชมผ่านสตรีมมิ่ง			
			Ratings (%)	Average Viewer	Reach (%)	Reach	Ratings (%)	Avg. Viewer	Reach (%)	Reach
1	พรหมลิขิต	CH3	8.194	719,645	24.523	2,153,826	4.954	435,134	14.512	1,274,576
2	ข่าวนอกฤดู	CH3	4.602	404,233	20.793	1,826,285	2.014	176,905	10.220	897,627
3	กลเกมรัก	CH3	3.412	299,633	14.648	1,286,521	2.161	189,815	8.605	755,749
4	สี่สັນบันเทิง	CH3	3.272	287,347	25.924	2,276,889	2.027	178,029	13.706	1,203,769
5	ศึก 12 ราศี	CH3	3.089	271,346	13.968	1,226,822	2.067	181,539	7.390	649,082
6	ริรัน-เพชรฆาตจันทร์เจ้า	CH3	3.604	316,550	20.538	1,803,894	1.415	124,274	10.160	892,363
7	เรื่องเล่าเสาร์-อาทิตย์	CH3	2.749	241,407	22.111	1,941,996	1.803	158,347	11.167	980,805
8	เจาะลึกเบื้องหลังกว่าจะเป็น พรหมลิขิต	CH3	3.115	273,632	5.585	490,488	1.364	119,779	2.679	235,320
9	ริรัน-อย่าลืมฉัน	CH3	2.734	240,106	14.988	1,316,433	1.641	144,113	6.593	579,106
10	เทพบันทึกภาพ พรหมลิขิต แฟน มีตติ้ง จะชาตินี้ชาติไหนหัวใจคือเธอ	CH3	2.943	258,458	5.608	492,510	1.164	102,234	3.020	265,250
11	ริรัน-มนต์รักหนองผักกะแยง	CH3	2.766	242,901	22.153	1,945,714	1.289	113,191	10.026	880,582
12	3 แซ่บ	CH3	2.251	197,726	13.446	1,180,928	1.631	143,259	6.346	557,361
13	ข่าวนอกฤดู เสาร์-อาทิตย์	CH3	2.549	223,904	15.876	1,394,390	1.122	98,528	5.702	500,823
14	ข่าวในพระราชสำนัก(อาทิตย์)	CH3	2.315	203,307	9.217	809,563	1.171	102,826	4.434	389,451
15	วิรินทร์ อินสไปร์	CH3	2.316	203,374	5.762	506,081	1.079	94,771	3.111	273,283

ละคร พรหมลิขิต

ช่อง 3 HD

ได้รับเรตติ้งสูงสุดในพื้นที่ กรุงเทพฯ



5.3 การจัดอันดับเรตติ้งรายการ พื้นที่ในเขตเทศบาล ผู้ชมอายุ 4 ปีขึ้นไป ประจำเดือน ธันวาคม 2566

รายการที่ได้รับเรตติ้งสูงสุดของผู้ชมเฉพาะพื้นที่ในเขตเทศบาล พบว่า 3 อันดับแรกมาจากช่อง 3 HD โดยละครพรหมลิขิต ได้รับเรตติ้งสูงสุด เรตติ้งอยู่ที่ 8.934 รองลงมาคือรายการข่าวนอกกลุ่ม เรตติ้ง 4.524 และอันดับที่ 3 ละครกลเกมรัก เรตติ้ง 3.834

เมื่อแยกดูเฉพาะช่องทางสตรีมมิ่ง พบว่าละครพรหมลิขิตจากช่อง 3 HD ได้รับเรตติ้งสูงสุดเช่นกัน ได้รับเรตติ้ง 2.555 รองลงมาคือละครกลเกมรัก และรายการข่าวนอกกลุ่มตามลำดับ

อันดับ	รายการ	ช่องสถานี	เรตติ้งรวมทั้งหมด			
			Ratings (%)	Average Viewer	Reach (%)	Reach
1	พรหมลิขิต	CH3	8.934	1,240,527	29.877	4,148,409
2	ข่าวนอกกลุ่ม	CH3	4.524	628,115	26.350	3,658,642
3	กลเกมรัก	CH3	3.834	532,307	19.581	2,718,811
4	สี่สັນบันเทิง	CH3	3.566	495,072	30.515	4,237,048
5	รีรัน-มนต์รักหนองผักกะแยง	CH3	3.479	483,014	26.795	3,720,482
6	ควงเพลงชิงทุน (18.00)	ONE	3.226	447,991	26.159	3,632,127
7	พรีเมียม บล็อกบัสเตอร์: MASTER Z: THE IP MAN LEGACY	MONO 29 TV	3.225	447,853	9.324	1,294,672
8	รีรัน-เพชรฆาตจันทร์เจ้า	CH3	3.204	444,904	25.087	3,483,291
9	ไมค์หมดหนี้ เสียใจโชค	WORKPOINT TV	3.168	439,843	15.573	2,162,313
10	ถ่ายทอดสด วัน ลุมพินี	CH7	3.052	423,776	17.193	2,387,279
11	รีรัน-เสาร์ 5	CH7	3.020	419,284	14.278	1,982,534
12	พรีเมียม บล็อกบัสเตอร์: TERMINATOR SALVATION	MONO 29 TV	2.936	407,653	9.097	1,263,100
13	แม่โขง	CH7	2.930	406,882	19.378	2,690,594
14	ไมค์ทองคำ สามวัย รอบรองชนะเลิศ	WORKPOINT TV	2.913	404,473	15.723	2,183,077
15	มนตราฟ้าพื้น	CH7	2.892	401,531	17.273	2,398,305

การจัดอันดับเรตติ้งรายการ พื้นที่ในเขตเทศบาล ผู้ชมอายุ 4 ปีขึ้นไป
ประจำเดือน ธันวาคม 2566 แยกตามประเภทช่องทาง

อันดับ	รายการ	ช่องสถานี	รับชมผ่านทีวี				รับชมผ่านสตรีมมิ่ง			
			Ratings (%)	Average Viewer	Reach (%)	Reach	Ratings (%)	Avg. Viewer	Reach (%)	Reach
1	พรหมลิขิต	CH3	6.380	885,819	21.741	3,018,699	2.555	354,709	9.653	1,340,340
2	ข่าวออกคู่	CH3	3.678	510,632	20.290	2,817,201	0.846	117,483	6.555	910,181
3	กลเกมรัก	CH3	2.929	406,657	15.957	2,215,591	0.905	125,650	4.250	590,080
4	สี่สັນบันเทิง	CH3	2.732	379,293	22.851	3,172,924	0.834	115,780	8.507	1,181,134
5	รีรัน-มนต์รักหนองผักกะแยง	CH3	2.982	414,084	20.573	2,856,613	0.496	68,930	6.671	926,263
6	ควลงเพลงชิงทุน (18.00)	ONE	2.687	373,130	21.094	2,928,868	0.539	74,861	5.756	799,220
7	ปริ่เมี่ยม บล๊อคบัสเตอร์: MASTER Z: THE IP MAN LEGACY	MONO 29 TV	2.612	362,745	7.672	1,065,196	0.613	85,109	1.765	245,033
8	รีรัน-เพชรฆาตจันทร์เจ้า	CH3	2.738	380,195	19.469	2,703,221	0.466	64,709	5.927	822,929
9	ไมค์หมดหนี้ เสี่ยงโชค	WORKPOINT TV	2.637	366,175	12.641	1,755,193	0.531	73,668	3.207	445,313
10	ถ่ายทอดสด วัน ลุมพินี	CH7	2.457	341,204	13.387	1,858,749	0.595	82,572	4.102	569,508
11	รีรัน-เสาร์ 5	CH7	2.546	353,548	11.860	1,646,728	0.473	65,736	2.504	347,730
12	ปริ่เมี่ยม บล๊อคบัสเตอร์: TERMINATOR SALVATION	MONO 29 TV	2.138	296,875	7.015	974,024	0.798	110,778	2.082	289,076
13	แม่โขง	CH7	2.541	352,868	16.021	2,224,562	0.389	54,014	3.557	493,862
14	ไมค์ทองคำ สามวัย รอบรองชนะเลิศ	WORKPOINT TV	2.370	329,099	12.462	1,730,399	0.543	75,373	3.443	478,020
15	มนตราฟ้าพื้น	CH7	2.359	327,576	14.568	2,022,751	0.533	73,955	2.806	389,682

ละคร พรหมลิขิต

ช่อง 3 HD

ได้รับเรตติ้งสูงสุดในพื้นที่ในเขตเทศบาล



5.4 การจัดอันดับเรตติ้งรายการ พื้นที่นอกเขตเทศบาล ผู้ชมอายุ 4 ปีขึ้นไป ประจำเดือน ธันวาคม 2566

รายการที่ได้รับเรตติ้งสูงสุดของผู้ชมเฉพาะพื้นที่ในเขตเทศบาล พบว่าอันดับ 1 มาจากช่อง 7 HD โดยละครมนตราฟ้าฟืน ได้รับเรตติ้งสูงสุด เรตติ้งอยู่ที่ 5.773 รองลงมาคือละครพรหมลิขิต จากช่อง 3 HD เรตติ้ง 5.401 และอันดับที่ 3 รายการข่าวนอกฤดู จากช่อง 3 HD เรตติ้ง 4.715

เมื่อแยกดูเฉพาะช่องทางสตรีมมิ่ง พบว่า 3 อันดับแรกมาจากช่อง 3 HD โดยละครพรหมลิขิต ได้รับเรตติ้งสูงสุด เรตติ้งอยู่ที่ 0.687 รองลงมาคือรายการข่าวนอกฤดู และละครกลเกมรัก ตามลำดับ

อันดับ	รายการ	ช่องสถานี	เรตติ้งรวมทั้งหมด			
			Ratings (%)	Average Viewer	Reach (%)	Reach
1	มนตราฟ้าฟืน	CH7	5.773	2,239,785	27.626	10,717,922
2	พรหมลิขิต	CH3	5.401	2,095,455	21.430	8,314,194
3	ข่าวนอกฤดู	CH3	4.715	1,829,412	27.243	10,569,481
4	ข่าวภาคค่ำ	CH7	4.499	1,745,590	38.827	15,063,600
5	ควงเพลงชิงทุน (18.00)	ONE	4.338	1,682,868	32.818	12,732,449
6	รีรัน-ราชนาวิที่รัก	CH7	4.335	1,682,005	28.050	10,882,701
7	ภาพยนตร์วันอาทิตย์:แดง พระโขนง (ภ.ไทย)	CH7	4.211	1,633,622	8.701	3,375,640
8	รีรัน-เสาร์ 5	CH7	3.889	1,508,822	17.455	6,771,932
9	เส้นทางบันเทิง	CH7	3.779	1,466,038	31.080	12,058,068
10	แม่โขง	CH7	3.775	1,464,717	24.753	9,603,329
11	ถ่ายทอดสด วัน ลุมพินี	CH7	3.733	1,448,143	21.396	8,300,957
12	กลเกมรัก	CH3	3.729	1,446,933	16.250	6,304,581
13	ถ่ายทอดสด การแข่งขันชกมวยไทยโลก ไทยไฟท์ หลวงปู่ทวด	CH8	3.707	1,438,154	9.348	3,626,716
14	รีรัน-เพชรฆาตจันทร์เจ้า	CH3	3.598	1,395,884	25.494	9,890,744
15	โลลาธิดายักษ์ 2	ONE	3.433	1,331,816	23.968	9,299,023

การจัดอันดับเรตติ้งรายการ พื้นที่นอกเขตเทศบาล ผู้ชมอายุ 4 ปีขึ้นไป
ประจำเดือน ธันวาคม 2566 แยกตามประเภทช่องทาง

อันดับ	รายการ	ช่องสถานี	รับชมผ่านทีวี				รับชมผ่านสตรีมมิ่ง			
			Ratings (%)	Average Viewer	Reach (%)	Reach	Ratings (%)	Avg. Viewer	Reach (%)	Reach
1	มนตราฟ้าฟืน	CH7	5.456	2,116,813	26.037	10,101,530	0.317	122,972	1.653	641,211
2	พรหมลิขิต	CH3	4.714	1,829,025	18.999	7,371,140	0.687	266,430	2.746	1,065,407
3	ข้าวอกคู่	CH3	4.290	1,664,461	25.122	9,746,612	0.425	164,952	2.246	871,486
4	ข้าวภาคค่ำ	CH7	4.238	1,644,270	36.525	14,170,710	0.261	101,319	2.582	1,001,660
5	ดวลเพลงชิงทุน (18.00)	ONE	4.084	1,584,296	30.910	11,992,214	0.254	98,572	2.108	817,670
6	ริรัน-ราชนาวิที่รัก	CH7	4.087	1,585,493	26.866	10,423,027	0.249	96,511	1.266	491,032
7	ภาพยนตร์วันอาทิตย์:แดง พระโขง (ภ.ไทย)	CH7	3.948	1,531,523	8.031	3,115,902	0.263	102,099	0.669	259,739
8	ริรัน-เสาร์ 5	CH7	3.635	1,410,299	16.576	6,431,119	0.254	98,523	1.090	422,896
9	เส้นทางบันเทิง	CH7	3.558	1,380,212	29.135	11,303,614	0.221	85,825	2.151	834,676
10	แม่โขง	CH7	3.565	1,383,155	23.309	9,043,282	0.210	81,562	1.625	630,526
11	ถ่ายทอดสด วัน ลุมพินี	CH7	3.573	1,386,321	20.265	7,862,289	0.159	61,822	1.284	498,311
12	กลเกมรัก	CH3	3.365	1,305,611	14.928	5,791,714	0.364	141,322	1.489	577,814
13	ถ่ายทอดสด การแข่งขันชกมวยไทย โลก ไทยไฟท์ หลวงปู่ทวด	CH8	3.547	1,376,029	8.774	3,403,860	0.160	62,125	0.574	222,856
14	ริรัน-เพชรฆาตจันทร์เจ้า	CH3	3.281	1,272,900	23.422	9,086,887	0.317	122,984	2.145	832,212
15	โลลาริศาจค์ 2	ONE	3.333	1,293,097	22.622	8,776,519	0.100	38,718	1.531	593,791

ละคร มนตราฟ้าฟืน

ช่อง 7 HD

ได้รับเรตติ้งสูงสุดในพื้นที่นอกเขตเทศบาล



6

การจัดอันดับเรตติ้งแพลตฟอร์มดิจิทัล
ผู้ชมอายุ 4 ปีขึ้นไป



การจัดอันดับเรตติ้งแพลตฟอร์มดิจิทัลทั่วประเทศไทย ผู้ชมอายุ 4 ปีขึ้นไป

เรตติ้งรวมทั้งหมด ทั้งจากผู้ชมที่รับชมผ่านเครื่องเล่นทีวีและผู้ให้บริการสตรีมมิ่ง วัดจากผู้ชมคนไทยทั่วประเทศที่มีอายุมากกว่า 4 ปีขึ้นไปพบว่า ในช่วงเดือนธันวาคม 2566 ที่ผ่านมา เรตติ้งรวมของสถานีโทรทัศน์ (TV Broadcast) อยู่ที่ 6.000 (-2.1%) สำหรับช่องทางดิจิทัล YouTube ยังคงได้รับเรตติ้งเป็นอันดับ 1 อยู่ที่ 1.573 (+1.7%) รองลงมาคือ TikTok ได้รับเรตติ้ง 0.718 (-0.1%) และอันดับ 3 คือ Facebook ได้รับเรตติ้ง 0.543 (+0.6%) โดยแพลตฟอร์มที่มีแนวโน้มการเติบโตสูงสุดคือ PPTV HD 36 เรตติ้ง 0.006 (+200%)

เมื่อแยกดูข้อมูลผู้ชมแยกตามพื้นที่ พบว่าในแต่ละพื้นที่ที่มีความแตกต่างกันเล็กน้อย โดยกลุ่มผู้ชมที่ชมในกรุงเทพฯ และปริมณฑล รับชมผ่าน YouTube มากที่สุด รองลงมาคือ TrueID และ AIS Play ส่วนผู้ชมในเขตพื้นที่เทศบาล รับชมผ่าน YouTube, TikTok และ AIS Play ในขณะที่ผู้ชมนอกเขตเทศบาล รับชมผ่าน YouTube, TikTok และ Facebook ในแง่ของการเข้าถึงเนื้อหารายการผ่าน YouTube พบว่าทั่วประเทศ มีการเข้าถึงทั้งสิ้น 29,996,130 ครั้ง (Reach) ซึ่งลดลง -1.2% จากเดือนก่อนหน้า

6.1 การจัดอันดับเรตติ้งแพลตฟอร์มดิจิทัลทั่วประเทศไทย ผู้ชมอายุ 4 ปีขึ้นไป ประจำเดือนธันวาคม 2566

อันดับ	ช่องสถานี	Ratings (%)	Average Viewer	Reach (%)	Reach
1	TV Broadcast	6.000	3,687,794	77.538	47,658,960
2	Youtube	1.573	966,636	48.802	29,996,130
3	Tiktok	0.718	441,473	37.168	22,845,113
4	Facebook	0.543	333,662	39.493	24,274,626
5	TrueID	0.452	277,990	18.275	11,232,687
6	AIS Play	0.417	256,459	10.491	6,448,044
7	Other Streaming	0.296	181,800	41.078	25,248,686
8	3BB Giga TV	0.097	59,809	5.95	3,656,882
9	Netflix	0.066	40,319	7.367	4,527,960
10	We TV	0.023	14,012	4.277	2,628,657
11	Twitter	0.014	8,891	5.792	3,560,329
12	MONOMAX	0.007	4,607	1.382	849,148
13	CH3 Player	0.007	4,236	2.142	1,316,700
14	PPTV HD 36 Player	0.006	3,385	2.468	1,517,209
15	Disney+ hotstar	0.005	3,219	0.994	610,912
16	CH7 Player	0.004	2,715	0.552	339,522
17	IQIYI	0.003	1,943	1.883	1,157,262
18	MCOT Player	0.003	1,540	0.676	415,258
19	Thairath Player	0.002	1,526	5.977	3,673,669
20	VIU	0.002	1,421	2.144	1,317,846

6.2 การจัดอันดับเรตติ้งแพลตฟอร์มดิจิทัล พื้นที่กรุงเทพฯ และ ปริมณฑล ผู้ชมอายุ 4 ปีขึ้นไป ประจำเดือนธันวาคม 2566

อันดับ	ช่องสถานี	Ratings (%)	Average Viewer	Reach (%)	Reach
1	TV Broadcast	6.852	601,769	69.888	6,138,239
2	Youtube	2.4	210,804	60.575	5,320,345
3	TrueID	1.629	143,085	36.628	3,217,046
4	AIS Play	0.788	69,189	18.078	1,587,821
5	Tiktok	0.628	55,142	41.67	3,659,841
6	Facebook	0.567	49,796	45.21	3,970,823
7	Other Streaming	0.417	36,620	49.188	4,320,202
8	Netflix	0.228	20,040	15.405	1,353,051
9	3BB Giga TV	0.101	8,848	9	790,473
10	We TV	0.036	3,201	5.347	469,594
11	Twitter	0.029	2,508	8.903	781,951
12	CH3 Player	0.017	1,511	3.596	315,805
13	CH7 Player	0.016	1,447	0.494	43,396
14	Amarin Player	0.009	753	0.791	69,483
15	IQIYI	0.008	667	2.412	211,850
16	MONOMAX	0.008	660	1.589	139,528
17	Disney+ hotstar	0.007	653	1.913	168,031
18	MCOT Player	0.004	363	0.67	58,852
19	PPTV HD 36 Player	0.004	357	3.524	309,500
20	VIU	0.004	314	1.804	158,485

6.3 การจัดอันดับเรตติ้งแพลตฟอร์มดิจิทัล พื้นที่ในเขตเทศบาล ผู้ชมอายุ 4 ปีขึ้นไป ประจำเดือนธันวาคม 2566

อันดับ	ช่องสถานี	Ratings (%)	Average Viewer	Reach (%)	Reach
1	TV Broadcast	6.801	944,266	72.757	10,102,369
2	Youtube	2.286	317,474	59.245	8,226,149
3	Tiktok	0.883	122,545	43.332	6,016,617
4	AIS Play	0.779	108,219	17.15	2,381,253
5	Facebook	0.649	90,144	47.372	6,577,630
6	TrueID	0.585	81,279	26.045	3,616,294
7	Other Streaming	0.397	55,159	50.568	7,021,334
8	3BB Giga TV	0.146	20,338	8.959	1,243,932
9	Netflix	0.075	10,401	10.554	1,465,387
10	MONOMAX	0.025	3,473	2.528	351,026
11	Twitter	0.023	3,141	8.623	1,197,311
12	We TV	0.022	3,006	5.112	709,803
13	Disney+ hotstar	0.017	2,356	2.389	331,689
14	CH7 Player	0.005	645	0.751	104,301
15	PPTV HD 36 Player	0.004	605	4.032	559,815
16	CH3 Player	0.004	597	3.144	436,478
17	IQIYI	0.004	521	2.768	384,401
18	VIU	0.003	392	2.414	335,212
19	ONED Player	0.002	340	1.658	230,265
20	Thairath Player	0.002	321	7.534	1,046,115

6.4 การจัดอันดับเรตติ้งแพลตฟอร์มดิจิทัล พื้นที่นอกเขตเทศบาล ผู้ชมอายุ 4 ปีขึ้นไป ประจำเดือนธันวาคม 2566

อันดับ	ช่องสถานี	Ratings (%)	Average Viewer	Reach (%)	Reach
1	TV Broadcast	5.52	2,141,759	80.981	31,418,352
2	Youtube	1.13	438,359	42.399	16,449,635
3	Tiktok	0.68	263,786	33.942	13,168,656
4	Facebook	0.499	193,722	35.379	13,726,173
5	Other Streaming	0.232	90,021	35.846	13,907,150
6	AIS Play	0.204	79,051	6.39	2,478,970
7	TrueID	0.138	53,627	11.339	4,399,347
8	3BB Giga TV	0.079	30,622	4.182	1,622,477
9	Netflix	0.025	9,877	4.406	1,709,522
10	We TV	0.020	7,805	3.735	1,449,260
11	Twitter	0.008	3,243	4.075	1,581,067
12	PPTV HD 36 Player	0.006	2,423	1.67	647,894
13	CH3 Player	0.005	2,128	1.455	564,417
14	MCOT Player	0.003	1,167	0.691	267,925
15	Thairath Player	0.003	973	4.613	1,789,851
16	IQIYI	0.002	755	1.446	561,010
17	VIU	0.002	715	2.124	824,148
18	ONED Player	0.002	639	1.007	390,703
19	CH7 Player	0.002	624	0.494	191,824
20	MONOMAX	0.001	474	0.924	358,594

