



GEL CHEMICAL ENGINEERING SERVICES

Product Catalogue 2022-2023

งานบริการวิศวกรรม



WATERPROOFING SYSTEM

งานระบบกันซึม

บริการงานระบบกันซึมในงานคอนกรีต ด้วยเคมีภัณฑ์ก่อสร้างคุณภาพสูง มีความยืดหยุ่น ปกปิดรอยร้าวได้อย่างดีเยี่ยม สามารถใช้งานได้ในพื้นที่ที่หลากหลาย เช่น พื้นคอนกรีต ผนังคอนกรีต ฝ้าเพดาน ระเบียง ห้องน้ำ สระว่ายน้ำ อ่างเก็บน้ำ บ่อบำบัดน้ำเสีย ด้วยสินค้าต่างๆ เช่น ซีเมนต์อะคริลิก เมมเบรน โพลียูรีเทน โฟมเอธิลไกล และ พียูโฟม

Waterproofing system service in concrete work is applied high quality construction chemicals which have good flexibility and excellent crack covering. It can be used in several areas such as concrete floor, concrete wall, deck, balcony, bathroom, swimming pool, reservoirs, sewage with several products such as Cement Base, Acrylic, Membrane, Polyurethane, CFRP and PU Foam



CRACK REPAIR

งานแก้ไขรอยแตกร้าว

บริการซ่อมแซมและแก้ไขปัญหารอยแตกร้าวในงานคอนกรีต ทั้งในงานพื้น ผนัง เพดาน เสาคอนกรีต โดยวิศวกร ตรวจสอบแล้ววิเคราะห์สาเหตุ เพื่อให้สามารถแก้ไขได้อย่างตรงจุดและมีประสิทธิภาพ ไปจนถึงการแก้ไขปัญหารอยแตกด้วยผลิตภัณฑ์คุณภาพสูงทั้งประเภทซีเมนต์และประเภทอีพ็อกซี่

Crack repair service in concrete work can be applied for floor, ceiling, column and other concrete works by a team of expert engineers; from the inspection and problem analysis to solve the problem accurately and efficiently until problem fixing with high quality products of both cement and epoxy types.



REINFORCEMENT STEEL EMBEDDING WORK

งานเจาะเสียบเหล็กเสริมโครงสร้าง

ให้บริการงานเจาะเสียบเหล็กเสริมโครงสร้าง ด้วยเคมีภัณฑ์ก่อสร้างคุณภาพสูง ทั้งประเภทซีเมนต์และประเภทอีพ็อกซี่ ตั้งแต่งานโครงสร้างใต้ดิน งานฐานราก โครงสร้างทั่วไป และงานเฉพาะทาง

Reinforcement steel embedding work is served with high quality construction chemicals in both cement and epoxy types for underground structure, foundation, and specialized works



STRUCTURAL REINFORCEMENT WORK

งานเสริมกำลังโครงสร้าง

บริการงานเสริมกำลังโครงสร้างคอนกรีต สำหรับงานที่มีปัญหาในการรับแรงหรือต้องการปรับปรุงแก้ไขโครงสร้างคอนกรีต ไม่ว่าจะเป็นเสา คาน และพื้น ด้วยแผ่นคาร์บอนไฟเบอร์ (CFRP : Carbon Fiber Reinforced Polymer) วัสดุคอมโพสิตเสริมเส้นใย มีอัตราส่วนกำลังรับแรงต่อน้ำหนักสูง สามารถทนทานต่อการกัดกร่อน ไม่เป็นสนิม และมีความคงทนสูง ทำให้โครงสร้างเดิมสามารถรับน้ำหนักที่เพิ่มขึ้นได้อย่างปลอดภัย

Concrete reinforcement service is for the projects that have problems of the load or requirement to improve concrete structure such as column, beam, and floor with carbon fiber sheet (CFRP: Carbon Fiber Reinforced Polymer). It has a high strength to weight ratio, corrosion resistant and high durable, therefore the existing structure can be loaded extra safely



FLOOR AND POLISHING WORK

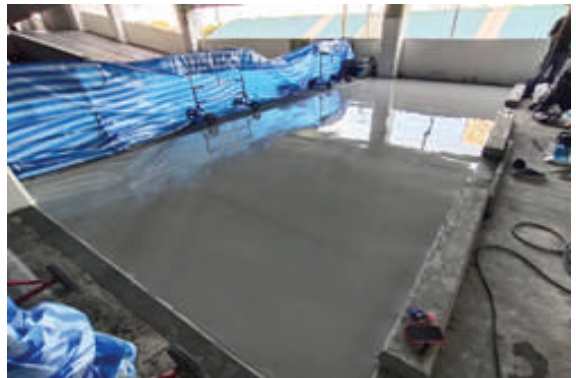
งานขัดและทำผิวหน้าพื้นคอนกรีต

บริการงานขัดพื้นและผิวหน้าคอนกรีต สำหรับงานที่ต้องการผิวหน้าที่รับน้ำหนักมากกว่าเดิมและต้องการความสวยงามของผิวหน้าพื้นคอนกรีต เช่น

- งานพื้น Floor Hardener
- งานพื้น Polished Concrete
- งานพื้น Polyurethane
- งานพื้น Epoxy

Floor and polishing works are required weight-loading and smooth concrete surface such as

- Floor Hardener
- Polished Concrete
- Polyurethane
- Epoxy



OTHER SPECIALIZED REPAIR WORKS

งานซ่อมแซมเฉพาะด้าน

บริการงานซ่อมแซมเฉพาะด้าน โดยเคมีภัณฑ์ก่อสร้างที่เฉพาะเจาะจง และควบคุมดูแลการทำงานโดยทีมวิศวกรที่มีประสบการณ์

Specialized repair service is a project that are required specific construction chemicals and expertise of team.





WE ARE SPECIALISTS, MANUFACTURER AND SERVICE PROVIDER OF CONCRETE PRODUCT

GENERAL ENGINEERING PUBLIC COMPANY LIMITED
44/2 Moo2 Tivanont Road, Bangkadi, Muang,
Pathumthani, 12000, Thailand

บริษัท เจนเนอรัล เอนจิเนียริ่ง จำกัด (มหาชน)
44/2 หมู่ 2 ถนนติวานนท์ ต.บางกะดี อ.เมือง
จ.ปทุมธานี 12000



Telephone: 0-2501-1055 | Email: gel@gel.co.th | Website: www.gel.co.th / www.gelchemical.com
Facebook: GEL-General Engineering