

DENKA PRETASCON PADDING

เดนกะ พรีเมทาสคอน แพนดิง



งานทำเต้าปูน
Make the padding

มอร์ตาร์พิเศษชนิดไม่หดตัว ใช้ในการทำเต้าปูนสำหรับงานติดตั้งเครื่องจักรหรือโครงสร้างเหล็ก

การใช้งาน

- งานหล่อเพื่อทำฐานรองรับเครื่องจักรตั้งแต่เครื่องจักรขนาดเล็กไปจนถึงเครื่องจักรหนักหรือมีการสั่นสะเทือน
- เต้าปูนสำหรับงานติดตั้งเครื่องจักรหรือโครงสร้างเหล็ก

คุณสมบัติและจุดเด่น

- ไม่เยิ้มน้ำ
- ไม่เกิดการหดตัว
- ไม่มีส่วนผสมของโลหะ ไม่ทำให้เกิดสนิม และปราศจากคลอไรด์
- คงรูปอยู่ตัวดี
- ให้ค่าการรับแรงอัดได้สูงในช่วงต้นและปลาย สามารถรับแรงอัดได้ 350 ksc (Cu) ที่ 1 วัน และ 530 ksc (Cu) ที่ 28 วัน

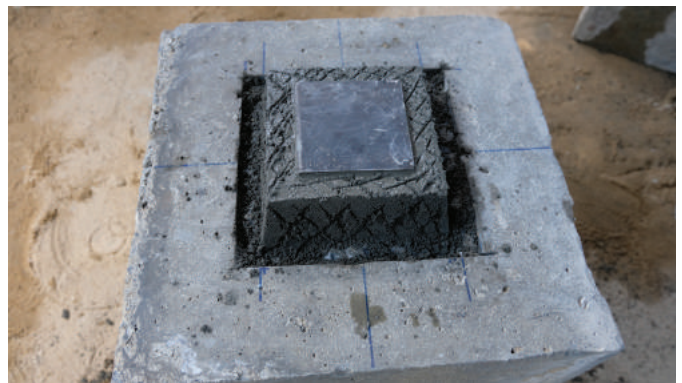
Special type of non-shrink mortar, padding for machine installation and steel structure erection

Applications

- Make the padding for machine installation and steel structure erection
- Cast a support base for small to heavy machinery foundation or vibration

Features

- Non-bleeding
- Controlled expansion / non-shrinkage
- Non-metallic, non-rusting and chloride free
- Stable form
- High early and high ultimate strength. Compressive strength is 350 ksc (Cu) in 1 day and 530 ksc (Cu) in 28 days



ข้อมูลทางเทคนิค / Technical Data

หัวข้อ / Topic	หน่วย / Unit	ค่า / Value
วัสดุพื้นฐาน / Material Base	-	ซีเมนต์ / Cement
สี / Color	-	เทา / Grey
ความหนาแน่น / Density	กก./ลบ.ม. kg/m ³	2,175
เวลาที่ใช้งานได้ / Workability time	นาที / minutes	30
อัตราส่วนน้ำต่อซีเมนต์ 1 ถุง Mix water ratio per bag	ลิตร / liters	2.52
ความสามารถในการไหล / Flow Ability (JSCE-F531)	วินาที / seconds	8 ± 2
การหดตัวและขยายตัวช่วงต้น Initial expansion and shrinkage (ASTM C827)	%	0.0
กำลังรับแรงอัด Compressive strength (ASTM C109)	ksc (Cu)	
	1 days	350
	3 days	450
	7 days	500
28 days	530	
ขนาดบรรจุ / Package	กก./ถุง / kg/bag	25
อายุการเก็บรักษา / Shelf life	เดือน / month	6

ขั้นตอนการใช้งาน

1. สกัดผิวคอนกรีตบริเวณที่ต้องการทำเข้าปูนเดิมออกที่ความลึก 2 เซนติเมตร
2. นำมอร์ตาร์ที่ผสมเสร็จแล้วใส่ในโมลด์ที่เตรียมไว้สำหรับทำเข้าปูน
3. ใช้แท่งเหล็กกดอัดมอร์ตาร์ให้แน่น
4. วางแผ่นเหล็กด้านบนของมอร์ตาร์
5. ใช้ค้อนเคาะแผ่นเหล็กให้จมลงไปบนมอร์ตาร์แล้วจึงถอดแบบหล่อออก
6. ปรับระดับของแผ่นเหล็กตามที่ต้องการ เสร็จแล้วใช้เกรียงทำรอยด้านข้างของมอร์ตาร์เพื่อเพิ่มแรงยึดเกาะ

Application procedure

1. Concrete base surface area must be removed 2 cm. depth
2. Use the mixed padding to fill in the prepared mould
3. Use rebar to compact padding mortar
4. Place steel plate on the top of padding mortar
5. Use a hammer to knock the plate into mortar and then, remove the formwork
6. Adjust the steel plate to the defined level. Use a trowel smoothen padding surface and scratch on surface for increasing bonding

ภาพประกอบ / Illustration

คำอธิบายการสั่งซื้อ / Order Description

หมายเลขรายการ / Item Number



เดนคา พร๊ตัสคอน แพดดิ้ง : 25 กก.
Denka Pretascon Padding : 25 kg.

SCNPDO01



ไขควงปูนแบบสแตนเลส
GEL Mixing Drill Type Stainless Steel

SC2002MDLRNA



ไขควงปูนแบบเหล็ก
GEL Mixing Drill Type Steel

SC2002MDSRNA