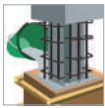
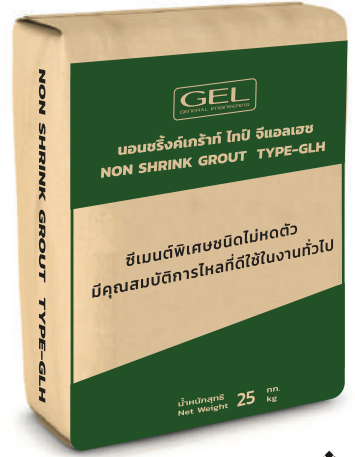


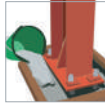
NON SHRINK GROUT TYPE GLH (HIGH-RISE BUILDING)

นอนชริงค์เกร้าท์ ไทปี จีแอลเอช

(สำหรับอาคารสูง)



งานซ่อมแซมโครงสร้างคอนกรีต
Concrete structure repair



งานเกร้าท์ใต้แผ่นเหล็ก
Grout a support base for
steel structure



งานเกร้าท์เครื่องจักร
Grout the base for
supporting machinery



งานซ่อมแซมคอนกรีตทั่วไป
Concrete repair



งานเกร้าท์รอยต่อพรีคาสท์
Grout connect joint
of precast wall

ซีเมนต์พิเศษประสิทธิภาพสูงชนิดไม่หดตัว มีคุณสมบัติการไหลที่ดี และให้กำลังรับแรงอัดสูงทั้งช่วงต้นและปลาย สำหรับงานก่อสร้างอาคารสูง

The high performance type of non-shrink grout cement, good flow ability with high early and high ultimate strength for high rise building construction

การใช้งาน

- งานซ่อมแซมคอนกรีตทั่วไป
- งานซ่อมแซมโครงสร้างคอนกรีต เช่น เสา คาน และผิวหน้าถนน เป็นต้น
- งานทำฐานรองรับเสา โครงสร้างสะพาน หรือรางเครน
- งานเทเพื่อเติมเต็มช่องว่าง เช่น งานเทคอนกรีตบริเวณฐานราก หรืองานคอนกรีตที่เทไม่เต็มแบบหล่อ
- งานติดตั้งชิ้นส่วนคอนกรีตสำเร็จรูปสำหรับบ้านและอาคารสูง
- งานทางวิศวกรรมต่างๆที่ต้องการกำลังรับแรงมากกว่าคอนกรีตทั่วไป
- งานที่ต้องการกำลังรับแรงอัดในช่วงต้นสูง
- งานหล่อเพื่อทำฐานรองรับเครื่องจักรขนาดเล็ก

Applications

- General concrete repair
- Concrete structure repair such as column, beam and road surface
- Cast the base for supporting column, bridge structure or concrete slab
- Fill the gap, such as foundation or concrete formwork
- Precast wall installation for housing and high rise building
- Work which is required greater strength than general concrete
- Work which is required early high strength
- Cast the base for supporting small machinery

คุณสมบัติและจุดเด่น

- ไม่เยิ้มน้ำ
- ไม่เกิดการหดตัว
- ไม่มีส่วนผสมของโลหะ ไม่ทำให้เกิดสนิม และปราศจากคลอไรด์
- มีความสามารถในการทำงานที่ดี โหลเข้าแบบหรือช่องว่างได้ง่าย
- ไม่มีฟองอากาศ ไม่เกิดโพรงในการเกร้าท์
- กำลังรับแรงอัดสูงมาก
- ให้ค่าการรับแรงอัดได้สูงมากในช่วงต้นและปลาย สามารถรับแรงอัดได้มากกว่า 350 ksc (Cu) ที่ 1 วัน และ มากกว่า 700 ksc (Cu) ที่ 28 วัน

Features

- Non-bleeding
- Controlled expansion / non-shrinkage
- Non-metallic, non-rusting and chloride free
- Good flow ability
- Non-air void
- Very high compressive strength
- High early and high maximum compressive strength. Compressive strength is higher than 350 ksc (Cu) in 1 day and 700 ksc (Cu) in 28 days

ข้อมูลทางเทคนิค / Technical Data

หัวข้อ / Topic	หน่วย / Unit	ค่า / Value
วัสดุพื้นฐาน / Material base	-	ซีเมนต์ / Cement
สี / Color	-	เทา / Grey
ความหนาแน่น / Density	กก./ลบ.ม. kg/m ³	1,925
เวลาที่ใช้งานได้ / Workability time	นาที / minutes	60
อัตราส่วนน้ำต่อซีเมนต์ 1 ถุง Mix water ratio per bag	ลิตร / Liters	4.2
ความสามารถในการไหล / Flow ability (JSCE-F531)	วินาที / seconds	8 ± 2
การหดและขยายตัวช่วงต้น Initial expansion and shrinkage (ASTM C827)	%	+0.5
กำลังรับแรงอัด Compressive strength (ASTM C109)	ksc (Cu) 1 Day 3 Days 7 Days 28 Days	≥350 ≥450 ≥550 ≥700
ขนาดบรรจุ / Package	กก./ถุง / kg/bag	25
อายุการเก็บรักษา / Shelf life	เดือน / months	6

ขั้นตอนการใช้งาน

- การเตรียมผิวหน้าของวัสดุ
 - กรณีเทเกร้าท์ในงานทั่วไป ระหว่างรอยต่อของพรีคาสท์ หรือเทเพื่อทำฐานรองรับเครื่องจักร สามารถดำเนินการในขั้นตอนต่อไปได้ทันที
 - กรณีเป็นงานซ่อมแซม จำเป็นต้องสกัดผิวคอนกรีตเดิมออก ที่ความลึก 1 – 2 เซนติเมตร หรือลึกถึงเม็ดหินเดิม ก่อนเริ่มขั้นตอนต่อไป
- ทำความสะอาดผิวคอนกรีตด้วยการใช้น้ำหรือการใช้ลมเป่า
- ติดตั้งแบบให้มีความแข็งแรงและไม่มีการรั่วซึม
- ใช้น้ำเพื่อทำให้ผิวของคอนกรีตอึดตัวโดยใช้เวลาอย่างน้อย 6 ชั่วโมง
- ก่อนเริ่มการเทกร้าท์ให้ระบายน้ำออกและใช้ลมเป่าทำความสะอาดผิวหน้าคอนกรีตอีกครั้ง
- เทปูนเกร้าท์จากฝั่งหนึ่งของแบบจนปูนไหลเต็มแบบหล่อ ควรเทอย่างต่อเนื่องเพื่อป้องกันการเกิดโพรงอากาศภายใน

Application procedure

- Surface preparation
 - In case of general grout, fill the joint between precast or cast the base for supporting machinery, it can be proceed the next step
 - In case of repair work, the existing concrete surface must be removed 1-2 cm. depth or deep until stone layer before continuing next step
- Clean concrete surfaces by using water or blowing air
- Install concrete formwork to be strong and without leakage
- Use water to keep concrete saturated at least 6 hours
- Before starting work, drain water out and blow the air for cleaning concrete surface
- Pour cement grout from one side to the other side by continuous pouring to prevent the void inside

ภาพประกอบ / Illustration

คำอธิบายการสั่งซื้อ / Order Description

หมายเลขรายการ / Item Number



นอนชริงค์เกร้า โทป จีแอลเอช : 25 กก.
Non Shrink Grout Type GLH : 25 kg.

SCNGL001



ไขกวนปูนแบบสแตนเลส
GEL Mixing Drill Type Stainless Steel

SC2002MDLRNA



ไขกวนปูนแบบเหล็ก
GEL Mixing Drill Type Steel

SC2002MDSRNA