

### แนวปฏิบัติในการควบคุมมลพิษ

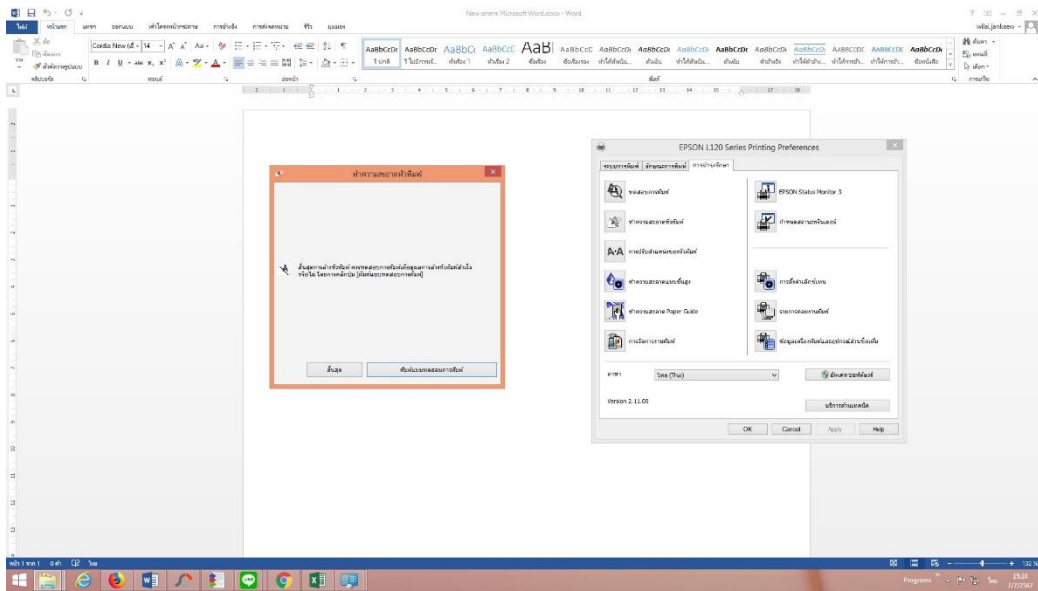
ลำดับ	มลพิษจากสำนักงาน	แนวปฏิบัติ
1.	เครื่องปรับอากาศ	<ul style="list-style-type: none"> <li>- มีการบำรุงรักษาตามแผนการบำรุงรักษา</li> </ul>
2.	เครื่องพิมพ์	<ul style="list-style-type: none"> <li>- มีการบำรุงรักษาตามแผนการบำรุงรักษาประจำปี เช่นล้างหัวหมึกพิมพ์ ทำความสะอาดตัวเครื่อง</li> <li>- กำหนดพื้นที่วางเครื่องพิมพ์ให้เหมาะสม</li> <li>- กำหนดผู้รับผิดชอบในการจัดเก็บตลับหมึกที่ใช้แล้ว เพื่อนำไปกำจัดอย่างถูกวิธี</li> </ul>
3.	พรมปูพื้น ม่าน มู่ลี่	<ul style="list-style-type: none"> <li>- ทำความสะอาดพรมด้วยการดูดฝุ่นบ่อยหรือตามแผนการบำรุงรักษาประจำปี</li> <li>- สำหรับพรมที่เคลื่อนที่ได้ควรทำความสะอาดตามแผนการบำรุงรักษาประจำปี</li> <li>- มีการเปลี่ยนพรม</li> <li>- ทำความสะอาดม่าน มู่ลี่ ตามแผนการบำรุงรักษาประจำปี</li> </ul>
4.	มลพิษทางอากาศจากภายนอก เช่น เลี้ยว กลิ่น ฝุ่น บุหรี่ เป็นต้น	<ul style="list-style-type: none"> <li>- ปลูกไม้กระถางที่มีคุณสมบัติเฉพาะในการดูดซับสารพิษไว้ในสำนักงาน</li> <li>- กำหนดให้สำนักงานเป็นพื้นที่ปลอดบุหรี่</li> <li>- ติดสัญลักษณ์เขตปลอดบุหรี่ และเขตสูบบุหรี่ตามที่กฎหมายฉบับล่าสุดประกาศกำหนดไว้อย่างชัดเจน</li> </ul>

## การบำรุงรักษาเครื่องปรับอากาศ





## การทำความสะอาดเครื่องพิมพ์



## การบำรุงรักษาพรมปูพื้น ม่าน มู่ลี่



มีการรณรงค์ไม่สูบบุหรี่และลดสัญลักษณ์เขตปลอดบุหรี่  
ภายในพื้นที่สำนักงานและพื้นที่ให้บริการ

