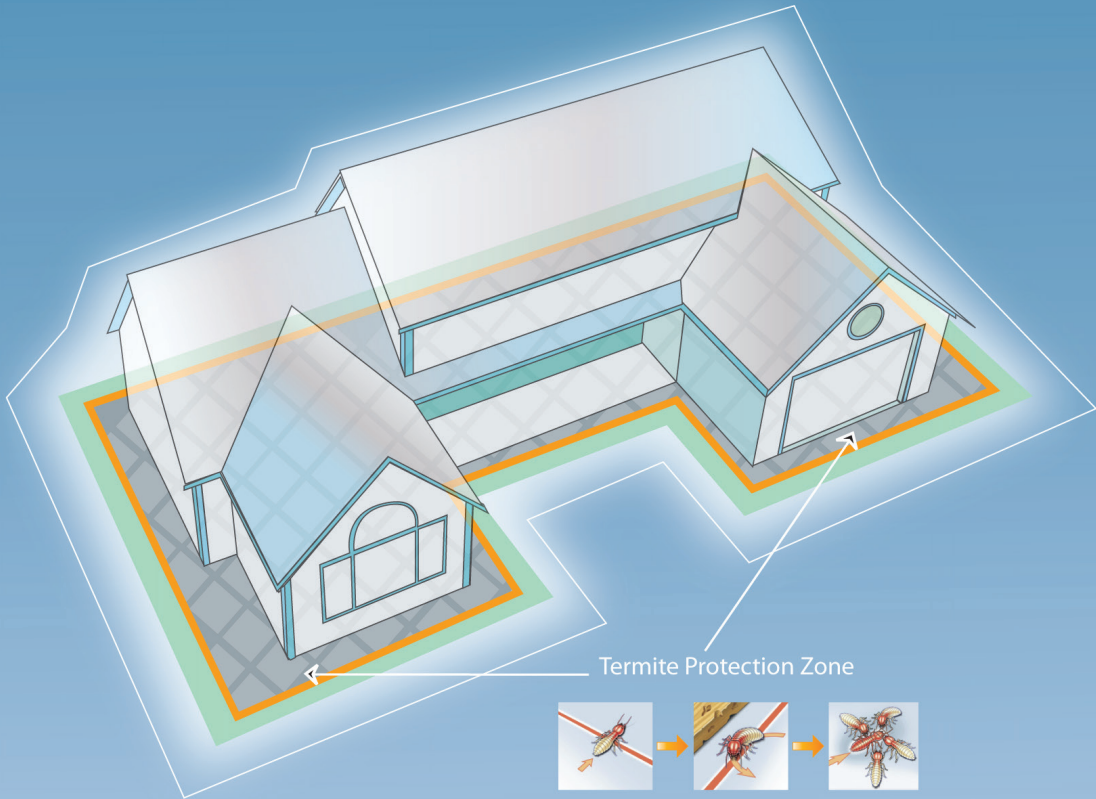


พรีมึส[®] เอสซี 200

Premise[®] sc 200





ในประเทศไทยนั้นปลวกกลายเป็นภัยร้ายต่อการดำรงชีวิตของคนเราในยุคปัจจุบันนี้ ศีกรามบ้านช่วยเสียหายจากการที่ปลวกเข้าทำลายในเวลาเพียงไม่นานหลังจากสร้างเสร็จ ดังนั้นการเลือกวิธีปกป้องบ้านท่านจากปลวกอย่างมีประสิทธิภาพและเหมาะสม จึงเป็นเรื่องที่มีความสำคัญและ โดยเฉพาะอย่างยิ่งการที่ปรองอองกระทั่งพบเห็นการทำลายของปลวกเพราะนั่นคือความเสียหายและค่าใช้จ่ายมากมายที่จะเกิดขึ้นตามมา

โปรแกรมการป้องกันกำจัดปลวก

การป้องกันปลวกนั้น ควรเริ่มทำตั้งแต่ก่อนก่อสร้างอาคารเพราะถือว่าเป็นช่วงเวลาเหมาะสม และได้ผลดีที่สุดในการควบคุมปลวกซึ่งจะต้องทำอย่างถูกต้องตามหลักวิธีการ และไม่ก่อให้เกิดปัญหาตามมาในภายหลัง



ส่วนอาคารที่สร้างขึ้นมาก่อนแล้วนั้น ก็ต้องทำการป้องกันกำจัดปลวกด้วยเช่นกัน หากแต่วิธีการจะซับซ้อนยุ่งยากมากกว่าจุดมุ่งหมายสำคัญก็คือการสร้างแนวป้องกันรอบอาคาร เพื่อที่ปลวกจะไม่สามารถเข้ามาทำลายอาคารได้ หรือถ้าเข้ามา ก็จะต้องตาย และจำเป็นที่จะต้องว่าจ้างผู้เชี่ยวชาญมาทำการตรวจสอบอย่างสม่ำเสมอเพื่อให้มั่นใจได้ว่ายังสามารถป้องกันปลวกได้อยู่

ทางเลือกการป้องกันกำจัดปลวก

สำหรับอาคารที่อยู่ระหว่างการก่อสร้าง

สามารถดำเนินการป้องกันกำจัดปลวกดังนี้

- การติดตั้งแนวป้องกันปลวก เพื่อเป็นการป้องกันปลวกเข้าสู่ตัวอาคาร
- ฝนหรือรดกดินด้วยสารเคมีกำจัดปลวก
- การติดตั้งระบบท่อน้ำยากำจัดปลวกลงดิน ซึ่งเป็นระบบที่สามารถเติมน้ำยาของสารเคมีกำจัดปลวกได้ตลอดอายุของอาคาร โดยที่ไม่ต้องเจาะพื้นอาคาร

สำหรับอาคารที่ก่อสร้างแล้ว

จะมีเพียงวิธีการเดียวที่สามารถป้องกันกำจัดปลวกได้ก็คือ การใช้สารเคมีกำจัดปลวกฝนหรือรดกดิน ซึ่งจำแนกตาม รูปแบบของการออกฤทธิ์ได้เป็น 2 ชนิด ดังต่อไปนี้

- ชนิดไล่ปลวก เป็นสารเคมีที่มีฤทธิ์ในการไล่ปลวกให้ออกไปจากบริเวณดินที่ใช้สารเคมีนั้นๆ แต่เมื่อสารเคมีหมดฤทธิ์แล้ว ปลวกก็จะกลับเข้ามาใหม่ได้
- ชนิดกำจัดปลวกโดยไม่ไล่ปลวก เป็นสารเคมีที่ใช้ฆ่าปลวกที่เข้ามาในบริเวณดินที่ใช้สารเคมีนั้น ซึ่งสารเคมีชนิดนี้เป็นที่นิยมอันเนื่องมาจากสามารถฆ่าปลวกได้โดยตรง

พรีมิส® เอสซี 200

Premise® SC 200

พรีมิส เอสซี 200 เป็นผลิตภัณฑ์ที่ใช้สำหรับ
ป้องกันกำจัดปลวกอาศัยอยู่ในดิน

ชื่อสารเคมี

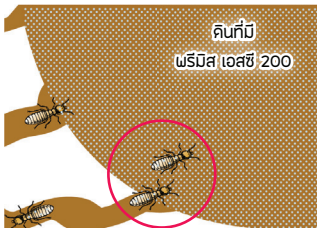
อิมิดาโคลพรีด (Imidacloprid 20%)

ขนาดบรรจุภัณฑ์ 250 มิลลิลิตร

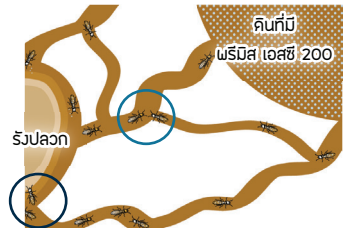


กลไกการออกฤทธิ์ของ พรีมิส เอสซี 200

คุณสมบัติของการออกฤทธิ์ของ พรีมิส เอสซี 200 มีประสิทธิภาพในการกำจัดและควบคุมปลวกได้ดี
เนื่องจากปลวกที่ได้สัมผัสหรือรับการปนเปื้อนจาก พรีมิส เอสซี 200 จะไม่ตายทันที เมื่อกลับไปทิ้งจะส่งต่อ
สารออกฤทธิ์ให้กับปลวกตัวอื่นในรังก่อนที่มันจะตาย ฉะนั้นไม่เพียงแต่ปลวกที่รับสารเคมีโดยตรงแต่ปลวกตัว
อื่นๆในรังก็จะตายตามเช่นกัน ทำให้เกิดรูปแบบการออกฤทธิ์แบบ "ตายต่อเนื่องถึงรัง" (ตัวรูปที่แสดงด้านล่าง)



ปลวกงานเดินผ่านเข้าสู่
บริเวณดินที่บี พรีมิส เอสซี 200
เกาะติดอยู่



ปลวกกลับไปยังรัง และส่งต่อ พรีมิส เอสซี 200
ให้กับปลวกตัวอื่นๆ ด้วยการป้อนอาหาร
สัมผัสกันและทำความสะอาดให้กับ
พรีมิส เอสซี 200 ถูกส่งผ่านอย่างต่อเนื่องคล้าย
ปฏิกิริยาลูกโซ่และออกฤทธิ์ตายต่อเนื่องถึงรัง

วิธีใช้

ควรใช้โดยผู้มีความชำนาญในการกำจัดปลวกเท่านั้น ซึ่งต้องสวมถุงมือ หน้ากาก และ
อุปกรณ์ป้องกันที่เหมาะสม เขย่าภาชนะบรรจุก่อนใช้ ผสม พรีมิส เอสซี 200 กับน้ำใน
อัตราส่วน 1 : 400 คนให้ เข้ากันดีก่อนนำไปใช้ และใช้ พรีมิส เอสซี 200 ที่ผสมน้ำแล้วให้
หมดทุกครั้ง ไม่ควรนำไปเก็บเพื่อใช้ในครั้งต่อไป

ก่อนการปลูกสร้าง

หลังจากปรับพื้นที่เรียบร้อยแล้ว ใช้ ฟอร์มิส เอสซี 200 ตามอัตราส่วนผสมข้างต้นเทราด หรือพ่นลงดินบริเวณที่จะเทคอนกรีตให้ทั่ว โดยใช้ เครื่องพ่นที่มีแรงดันต่ำ (25 ปอนด์ต่อตารางนิ้ว) กับหัวพ่นชนิดให้ละอองแบบหยาบในอัตรา 5 ลิตรต่อ 1 ตารางเมตร ควรพ่นคอนกรีตให้เสร็จภายในวันเดียว (หากไม่สามารถพ่นให้เสร็จในวันนั้นได้ให้ใช้แผ่นพลาสติกโพลีเอททิลีนคลุมพื้นที่ดังกล่าว) หลังจากนั้นให้เทราดหรือฉีดพ่น ฟอร์มิส เอสซี 200 รอบบริเวณแนวพื้นคอนกรีต โดย

1. ใช้ท่อฉีด (rodding) ฟอร์มิส เอสซี 200 ที่ผสมแล้วเข้าไปในดินในอัตรา 5 ลิตรต่อความยาวร่อง 1 เมตร (ลึก 30 เซนติเมตร) หรือ
2. ขุดร่องกว้างไม่เกิน 15 เซนติเมตร ลึก 30 เซนติเมตร ให้ทั่วเอาดินที่ขุดจากร่องมาคลุกกับ ฟอร์มิส เอสซี 200 ที่ผสมแล้วให้ทั่วในอัตรา 5 ลิตร ต่อความยาวร่อง 1 เมตร แล้วนำดินที่คลุกแล้วใส่กลับลงไปร่อง หรืออาจใช้วิธีค่อยๆนำดิน ใส่กลับลงไปร่องแล้ว เทราดดินนั้นให้ทั่ว ขณะที่ใส่กลับในร่องด้วยอัตราข้างต้น

สำหรับอาคารที่ก่อสร้างเรียบร้อยแล้ว

เจาะรูที่พื้นอาคารและพื้นคอนกรีตบริเวณโดยรอบ ให้ห่างกันจุดละ ประมาณ 20-30 เซนติเมตร แล้วพ่นอัด ฟอร์มิส เอสซี 200 ตามอัตรา ส่วนผสมข้างต้น โดยใช้เครื่องพ่นที่มีความดันต่ำ (25 ปอนด์ต่อตารางนิ้ว) ลงไปที่พื้นคอนกรีตที่เจาะทั่วในและนอกอาคารในอัตรา 5 ลิตร ต่อรู

คุณลักษณะพิเศษของ ฟอร์มิส เอสซี 200

/// ออกฤทธิ์ปกป้องบ้าน และกำจัดปลวก แบบคายต่อเนื่องถึงรัง

(Structural protection & Colony management)

/// ป้องกันกำจัดปลวกได้เป็นระยะเวลานาน (Long residual control)

/// ข่าปลวกแบบไม่ไล่ปลวก (non-repellent)

/// กลิ่นอ่อนจาง ไม่ฉุน (Less odor)

/// ไม่ระเหยเป็นไอ (Low vapor pressure)

/// เกาะติดเม็ดดินได้ดี (Strongly bind to the soil)

/// ผลลัพธ์ขึ้นตามมาตรฐานของไบเออร์เยอรมนี (Bayer standard)



Bayer

หน่วยธุรกิจวิทยาการเพื่อสิ่งแวดล้อม
บริษัท ไบเออร์ไทย จำกัด

130/1 ถนนสาทรเหนือ แขวงสีลม

เขตบางรัก กรุงเทพฯ 10500

โทรศัพท์ 0 2232-7000 • โทรสาร 0 2235-4159

www.environmentalscience.bayer.co.th