

# Chanthaburi

## 3 Day 2 Night



ชุมชนริมน้ำจันทบูร



ชุมชนบ่อเกลือ ริมคลองหนองบัว



ศูนย์ศึกษารรรมชาติป่าชายเลนอ่าวคุ้งกระเบน



โอเอซิส ซีเวิลด์

# CSR



**nat.nsk**



**062-8595241**

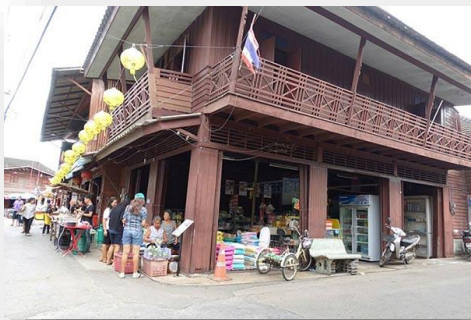
วันแรก เดินทางจากกรุงเทพฯ – จันทบุรี – ชุมชนขนมแปลก ริมคลองหนองบัว

(-/-/-)

07.00 น. เดินทางออกจากกรุงเทพฯ ไปยังจังหวัดจันทบุรี โดยใช้ระยะเวลาเดินทางประมาณ 4 ชั่วโมง

ช่วงเที่ยง **รับประทานอาหาร ณ ร้านอาหาร**

ช่วงบ่าย นำท่านไป **ชุมชนขนมแปลก ริมคลองหนองบัว** มีลักษณะเป็นชุมชนเก่าแก่ที่ยังคงเอกลักษณ์ของตัวชุมชนมาเป็นเวลากว่า 100 ปี นักท่องเที่ยวที่เดินทางมาเที่ยวที่นี่จะได้



สัมผัสกับวิถีชีวิตชุมชน บ้านเรือนไม้อาคารเก่าแก่ประดับด้วยลวดลายฉลุสวยงาม ที่สำคัญในทุกวันเสาร์-อาทิตย์ นักท่องเที่ยวจะได้แวะเดินชิมขนมโบราณอร่อย ๆ ที่หาทานได้ยากอีกด้วย ชุมชนขนมแปลก ริมคลองหนองบัว อยู่ห่างจากตัวเมืองจันทบุรีมาประมาณ 10 กิโลเมตร ตั้งอยู่ที่ตำบลหนองบัว อำเภอเมือง จังหวัด

จันทบุรี ภายในชุมชน

ประกอบด้วยบ้านเรือนเก่าแก่ที่ตั้งอยู่สองฟากฝั่งของถนน เสน่ห์ของที่นี่เห็นจะหนีไม่พ้นวิถีชีวิตที่เรียบง่ายของชาวบ้าน ที่ยังคงความเป็นอยู่เหมือนเมื่อครั้งโบราณ ที่ถึงแม้ว่ายุคสมัยจะ



เปลี่ยนไปแต่เสน่ห์ของชุมชนก็ไม่เคยเปลี่ยนแปลง ชุมชนหนอง

บัว ถือว่าเป็นชุมชนเก่าแก่อีก

แห่งหนึ่งของจังหวัดจันทบุรี ตั้งอยู่ริมน้ำ ชาวบ้านส่วนใหญ่จึงยึดอาชีพประมงเป็นอาชีพหลัก ซึ่งสืบทอดกันมาเป็นระยะเวลายาวนาน จนกลายเป็นเอกลักษณ์ของชุมชน นอกเหนือจากการเป็นชุมชนการค้าเก่าแก่แล้ว ที่นี่ยังมีชื่อเสียงในเรื่องอาหารและขนมอร่อย ๆ มากมาย



โดยเฉพาะอย่างยิ่งขนมแปลก ๆ ที่เราแทบจะหากินได้ยากในยุคสมัยนี้ จุดท่องเที่ยวห้ามพลาดของชุมชนหนองบัว ได้แก่ ท่าเรือ, บ้านไม้กวาด, โรงเจ, บ้านเลขที่ 38, โรงเส้นก๋วยเตี๋ยว หรือเอกลักษณ์ม้าหินบ้านหนองบัว เป็นต้น โดยเฉพาะอย่างยิ่งในวันเสาร์-อาทิตย์ นักท่องเที่ยวจะมีโอกาสได้ลิ้มลองอาหารพื้นบ้านและขนมโบราณรสชาติแสนอร่อย ได้แก่ ก๋วยเตี๋ยวลุยสวน, ขนมตักค้อ, ข้าวเหนียวเหลือง เ็นุช, ขนมอี๋ น้ำเยี่ยวัวว, ส้มตำทอด, ปาท่องโก๋, กุ้งแห้งยาลูย, ใรงน้ำอ้อยยายอืด, บ้านส้มตำท่าม่วง หรือโรงงานน้ำอ้อย เป็นต้น

**ช่วงเย็น**            **นำท่านรับประทานอาหาร ณ ร้านอาหาร**

**18.00 น.**            นำท่านเข้าพักที่ Check In ที่ **อยู่สบาย ริเวอร์ไซด์ บูติก โฮเทล (USABAI Riverside Boutique Hotel)** หรือเทียบเท่าเชิญท่านเก็บสัมภาระ และเข้าห้องพัก พักผ่อนตามอัธยาศัย

**วันที่สอง** ศูนย์ศึกษาธรรมชาติป่าชายเลนอ่าวคุ้งกระเบน - โอเอซิส ซีเวิลด์ Oasis Sea

**World**

(-/-/-)

**ช่วงเช้า**            **รับประทานอาหาร ณ ห้องอาหารโรงแรม** หลังจากรับประทานอาหารเสร็จแล้ว นำท่านไป **ศูนย์ศึกษาธรรมชาติป่าชายเลนอ่าวคุ้งกระเบน** หรือชื่อเรียกเต็มๆ คือ ศูนย์ศึกษาการพัฒนาอ่าวคุ้งกระเบนอันเนื่องมาจากพระราชดำริ อยู่ที่ ตำบลคลองขุด อำเภอท่าใหม่ จังหวัดจันทบุรี ก่อตั้งขึ้นตามพระราชดำริของในหลวงรัชกาลที่9 ว่าเป็นพื้นที่ที่เหมาะสมจัดทำ

โครงการพัฒนาด้านอาชีพการประมงและการเกษตรใน

พื้นที่ชายฝั่งทะเลจันทบุรี เพื่อดำเนินงานด้านการอนุรักษ์ การจัดการทรัพยากรชายฝั่ง ส่งเสริมและพัฒนาอาชีพราษฎรของศูนย์ฯ คุ้งกระเบนแห่งนี้ ต่อมาได้ส่งเสริมให้เป็นสถานที่ท่องเที่ยวเพื่อศึกษาสภาพแวดล้อมทางธรรมชาติ ให้เกิดความเข้าใจด้านระบบนิเวศในป่าชายเลนและรู้จักใช้ทรัพยากรให้เกิด



ประโยชน์สูงสุด โดยจะมีเส้นทางศึกษาธรรมชาติเป็นทางเดินสะพานไม้ยาว 1,600 เมตร ระหว่างทางก็จะมีศาลาและป้ายสื่อความหมายให้ความรู้ต่างๆ เกี่ยวกับพืชและสัตว์ในป่าชายเลนตลอดเส้นทาง ในเส้นทางเดินศึกษาธรรมชาตินั้น จะมีพรรณไม้หลายชนิดมากมาย ไม่ว่าจะเป็น โกงกางใบเล็ก โกงกางใบใหญ่ โปรงแดง ป่า



สักดอกแดง ป่าสักดอกขาว ลำพูทะเล แสมทะเล เป็นต้น รวมถึงเราจะได้เห็นสัตว์น้อยน่ารักแห่งป่าชายเลน อย่าง ปลาตีน ปูแสม และนกนานาชนิด รวมถึง บรรยากาศของ อ่าวคุ้งกระเบน ที่ค่อนข้างจะร่มรื่นและเย็นสบายเพราะมีต้นไม้ปกคลุมตลอด 2 ข้างทาง ทางเดินสะพานไม้ที่ทอดยาวไปสู่ปากอ่าวนั้น จะมีศาลาชมวิวให้รับลมทะเลเย็นๆ และมีอนุสรณ์ หมูคุด หรือ พะยูน อยู่ด้วยค่ะ เมื่อก่อนนั้นจะมีหมูคุดที่ อ่าวคุ้งกระเบน เป็นจำนวนมาก แต่ปัจจุบันได้สูญพันธุ์ไปแล้ว

ทางศูนย์ศึกษาฯ เลยทำอนุสรณ์ไว้เพื่อให้ความรู้แก่ผู้ที่เข้ามา

ชมค่ะ และบริเวณปลายของเส้นทางเดินศึกษาธรรมชาตินั้น จะมีจุดสาธิตบ่อกึ่งกุลาค่า ที่เป็นระบบปิดไม่ก่อให้เกิดมลภาวะ และยังเป็นบริเวณของป่ารอยต่อระหว่างป่าชายเลน ป่าชายหาด และป่าบก อีกด้วย แสดงให้เห็นถึงการอยู่ร่วมกันของป่าที่นับว่าสมบูรณ์มากๆ



**ช่วงเที่ยง**      **รับประทานอาหาร ณ ร้านอาหาร**

**ช่วงบ่าย**      นำท่านไป **โอเอซิส ซีเวิลด์ Oasis Sea World** ตั้งอยู่ที่ปากน้ำแหลมสิงห์ จันทบุรี ค่ะ โดยห่างจากตัวเมืองจันทบุรีประมาณ 30 กิโลเมตรเท่านั้นเอง มาถึงที่นี่เราก็จะได้พบกับ น้องโลมาสุดน่ารัก พร้อมโชว์การแสดงพิเศษๆ ที่เปิดให้เข้าชมกันได้ทุกวัน และที่นี่ยังเป็นสถานที่เพาะพันธุ์โลมาอีกด้วย โดยการแสดงโลมานั้น จะเป็นโลมา 2 สายพันธุ์ไทย นั่นก็คือ โลมาปากขวด หรือ โลมาสีชมพู และ โลมาหัวบาตร หรือ โลมาอิระวดี ค่ะ เราจะได้เห็นความฉลาด แสนรู้ และความน่ารักของน้องๆ





ได้อย่างใกล้ชิดเลย นอกจากการแสดงโลมาแล้วนั้น โอเอซิส ซีเวิลด์ ก็ยังเปิดบริการให้นักท่องเที่ยวลงเล่นน้ำกับโลมาได้ด้วยค่ะ เป็นอะไรที่อะเมซซิ่งมากๆ เพราะจะหาที่ไปว่ายน้ำกับโลมาได้ที่ไหนอีก แอ่ในการเล่นน้ำกับน้องๆ เราจะสามารถสัมผัสตัวน้อง

โลมาได้อีกด้วย ชนิดที่เรียกว่า “เนื้อแนบเนื้อ” กันเลยทีเดียว โดยมีผู้ดูแลอย่างใกล้ชิดค่ะ รับรองว่าไม่อันตรายใดๆ เลย ทำให้ตรงจุดนี้แหละ เป็นอีกหนึ่งความประทับใจ และความทรงจำที่ดีครั้งหนึ่งในชีวิตกันเลย

**18.00 น.      รับประทานอาหาร ณ ร้านอาหาร** หลังจากนั้นนำท่านกลับไปพักผ่อนที่

**อยู่สบาย ริเวอร์ไซด์ บูติก โฮเทล (USABAI Riverside Boutique Hotel)**

**วันที่สาม ชุมชนริมน้ำจันทบูร**

(-/-/-)

**ช่วงเช้า      รับประทานอาหาร ณ ห้องอาหารโรงแรม** หลังจากทานอาหารเสร็จให้ท่านเก็บสัมภาระเพื่อ Check Out ออกจากโรงแรม และหลังจากนั้นนำท่านไป **ชุมชนริมน้ำจันทบูร** ถนนเก่าที่บอกเล่าประวัติศาสตร์ วิถีชุมชน ศิลปวัฒนธรรม และสถาปัตยกรรมเก่าแก่ ยาวนานมากกว่า 100 ปี ของจังหวัดจันทบุรี เป็นชุมชนที่เป็นศูนย์กลางการค้าที่ใหญ่ที่สุด มีความเจริญรุ่งเรืองมากที่สุด โดยอนุรักษ์ไว้ให้อยู่ในสภาพเดิม เพื่อให้เป็นสถานที่ท่องเที่ยว ที่เหมือนได้ย้อนกลับไปในอดีต เดิมชุมชนริมน้ำจันทบูร หรือที่เรียกกันว่า “ย่านท่าหลวง” ตั้งอยู่ทางฝั่งตะวันตกของแม่น้ำจันทบุรี ในอดีตนั้นถือเป็นศูนย์กลางทางเศรษฐกิจการค้าที่สำคัญ มีการติดต่อค้าขายกับชาวไทยและชาวต่างชาติ เป็นเมืองท่าสำคัญในการลำเลียง ขนส่งสินค้า บริเวณนี้ยังเป็นย่านการ



คมนาคม ผู้คนประกอบอาชีพขายของป่า ทำการค้า ทำประมง ทำพลอย ดีเหล็ก ทอเสื่อ ทำอาหารและขนมต่างๆ บ้านเรือนที่ตั้งอยู่ริมแม่น้ำจันทบุรี คนในชุมชนส่วนใหญ่เป็นกลุ่มคนจีน ทั้งที่มาทำการค้า และเป็นผู้มาบุกเบิกตั้งรกราก ซึ่งมีทั้งจีนฮกเกี้ยน แต่จิ๋ว จีนแคะ กวางตุ้ง และไหหลำ ในย่านนี้จึงประกอบด้วยคนไทย จีน และญวน มีการนับถือศาสนาพุทธ และคริสต์



ผู้คนในถนนเส้นเศรษฐกิจนี้ จึงมีความหลากหลาย ทั้ง พ่อค้า คหบดี และบ้านเรือนผู้คนที่มาตั้งรกราก ทำให้เกิดเป็นวัฒนธรรมแบบผสมผสาน จากตะวันตก ไทย จีน และชาวญวน รวมถึงการสร้างบ้านเรือน และศิลปะทางสถาปัตยกรรม ก็ได้รับการผสมผสานกันอย่างกลมกลืน และผู้คนในชุมชนยังคงอนุรักษ์วัฒนธรรมความเป็นอยู่แบบดั้งเดิมมาจนปัจจุบันนี้ ด้านตรงข้ามกับอาสนวิหาร

พระนางมารีอาปฏิสนธินิรมล ถ้าเดินข้ามสะพานนิรมลมายังอีกฟากฝั่งหนึ่งของแม่น้ำ ซึ่งจะอยู่กับด้านตรงข้ามกับอาสนวิหารพระนางมารีอาปฏิสนธินิรมล จะพบกับชุมชนริมน้ำจันทบุรี โดยชุมชนแห่งนี้มีความเป็นมาตั้งแต่สมัยสมเด็จพระนารายณ์มหาราช แห่งกรุงศรีอยุธยา ที่ทรงย้ายเมืองจันทบุรีจากบ้านหัววังมายังบ้านลุ่ม และชุมชนริมน้ำแห่งนี้ถือเป็นส่วนหนึ่งของบ้านลุ่ม มีพื้นที่ครอบคลุมบริเวณฝั่งแม่น้ำจันทบุรีตั้งแต่ท่าสิงห์ ท่าหลวง(ตลาดเหนือ) ตลาดกลาง และตลาดใต้ โดยมีถนนสุขาภิบาล ซึ่งเป็นถนนสายแรกของเมืองจันทบุรีและแม่น้ำจันทบุรีเป็นทางสัญจรหลัก ถนนเก่าที่บอกเล่าประวัติศาสตร์ เมื่อมาถึงชุมชนริมน้ำฯ สิ่งหนึ่งที่จะสังเกตเห็นคือ บ้านเรือนไม้เก่าแก่ที่มีอายุไม่ต่ำกว่า 100 ปี เรียงรายตลอดสองข้างทาง ให้ได้ชมกันอย่างเพลิดเพลินไม่ว่าจะเป็นบ้านไม้ทรงหลังคาปั้นหยา เรือนไม้สองชั้น เรือนขนมปังขิง ตึกฝรั่งแบบปั้นังและสิงคโปร์ หรือตึกแบบยุโรป ที่ล้วนแล้วแต่มีความเก่าแก่คลาสสิกแตกต่างกันไป



จนถูกใช้เป็นสถานที่ถ่ายทำภาพยนตร์หลายเรื่อง และก็ถ่ายโฆษณาหลายครั้ง สถาปัตยกรรมเก่าแก่กว่า 100 ปี ของจังหวัดจันทบุรี เอกลักษณ์ของชุมชนนี้ก็คือ ชาวบ้านในพื้นที่ยังคงรักษา

บ้านเรือนเอาไว้ให้คงสภาพเดิม บ้านใหม่มีการทรุดโทรมก็มีการซ่อมแซมขึ้นใหม่ โดยรักษา รูปแบบและเค้าโครงเดิมเอาไว้อีกด้วย และนอกจากบ้านเรือนไม้เก่าแก่แล้ว ที่ชุมชนแห่งนี้ยังมี บางบ้านเปิดเป็นร้านอาหาร ร้านกาแฟ ตกแต่งให้น่านั่ง บ้านหลวงราชไมตรี เป็นบ้านที่มีอายุ เก่าแก่กว่า 150 ปี จุดแวะชมในชุมชนที่น่าสนใจ เช่น บ้านหลวงราชไมตรี, บ้าน 69 ศูนย์การ เรียนรู้ภูมิปัญญาจันทบูร, ร้านไอศกรีมตราจรวด, ร้านเจ้าอีตรีมน้ำ (ถ้วยเดียวกึ่ง), ร้านขายยาโบราณจ้ง



กวนอัน และอื่นๆ อีกมากมาย โดยบ้านแต่ละหลังจะมี ประวัติความเป็นมาที่แตกต่างกันไป ปัจจุบันสิ่งที่มี คุณค่าเป็นความภาคภูมิใจของครอบครัวก็คือ ลักษณะ บ้านดีกผสมไม้แบบฝรั่งช่องลมฉลุไม้ลวดลายสวยงาม และโรงงานผลิตไอศกรีมที่ยังคงไว้ซึ่งเอกลักษณ์ของ ไอศกรีมตราจรวดแบบดั้งเดิม รวมทั้งได้สร้างสรรค์ ไอศกรีมให้มีรูปแบบรสชาติ กลิ่น และสีอันสวยงาม สอดคล้องกับสมัยนิยมอีกด้วย มีร้านค้าขายของกิน

ตลอดเส้นทาง จุดถ่ายรูปชิคๆ ยอดฮิตของนักท่องเที่ยว บ้าน โภคบาล เป็นบ้านไม้ตะเคียนทั้ง หลัง ยังมีหนึ่งบ้านเรือนเก่าแก่ที่น่าสนใจเช่นกัน ก็คือ “บ้าน โภคบาล” เป็นบ้านไม้ตะเคียนทั้ง หลังลักษณะสถาปัตยกรรมแบบผสมแบ่งเป็น 3 เรือนสภาพบ้านปัจจุบันส่วนใหญ่ยังคงอยู่ใน ลักษณะเดิมมีการเปลี่ยนแปลงปรับปรุงเป็นบางส่วนเนื่องจากประสบอุทกภัยเป็นประจำและ ปรับปรุงตามความจำเป็นบางอย่างได้แก่ เปลี่ยนพื้นบ้านทาสีและปรับสภาพพื้นที่ใช้สอยภายใน บ้าน

**ช่วงเที่ยง** **รับประทานอาหาร ณ ร้านอาหาร** หลังจากทานอาหารเสร็จแล้วนำท่านเดินทาง ออกจากจังหวัดจันทบุรีกลับกรุงเทพฯ

**16.00 น.** เดินทางถึงกรุงเทพฯ โดยสวัสดิภาพ...

### อัตราค่าบริการ

โรงแรม	20 ท่าน ราคาท่านละ	30 ท่าน ราคาท่านละ	50 ท่าน ราคาท่านละ	พักเดี่ยวจ่ายเพิ่ม
อยู่สบาย ริเวอร์ ไซด์ บูติก โฮเทล	5,175	4,750	4,390	2,000

### อัตราค่าบริการนี้รวม

- ค่าบริการห้องพัก
- รถบัสปรับอากาศ (นำเที่ยวตามรายการ)
- บริการน้ำดื่ม 1 ขวด/วัน
- ค่าเข้าชมสถานที่ตามที่ระบุในโปรแกรมท่องเที่ยว
- มัคคุเทศก์นำเที่ยวตลอดการเดินทาง
- ค่าประกันอุบัติเหตุการเดินทางตามกรมธรรม์ ค่ารักษาพยาบาลวงเงินท่านละ 500,000 บาท หรือกรณีเสียชีวิต วงเงินท่านละ 1,000,000 บาท ตามเงื่อนไขของบริษัทประกันภัย ซึ่งไม่รวมประกันสุขภาพ
- ค่าอาหาร ตามรายการที่ระบุในโปรแกรมการเดินทาง
- ค่าโรงแรมที่พักระดับมาตรฐานตามรายการที่ระบุ (พัก 2-3 ท่าน/ห้อง)

### อัตราค่าบริการนี้ไม่รวม

- ค่ามินิบาร์ในห้องพัก(ถ้ามี) และค่าใช้จ่ายส่วนตัว นอกเหนือจากที่ระบุในรายการ
- ค่าอาหารสำหรับท่านที่ทานเจ มังสวิรัต หรืออาหารสำหรับมุสลิม
- ค่าธรรมเนียมการเข้าชมสถานที่ของชาวต่างชาติที่เพิ่มเติมตามการจ่ายจริง
- VET 7% และภาษีหัก ณ ที่จ่าย 3%





**NATNARA Travel**

RK Biz Center Motorway-Romkiao Frontage Rd., Latkrabang, Bangkok 10520

Certificate 0105562204095 licence 12/02963 Tel.062-8595241 Line: nat.nsh

---

- ทิปคนขับรถและมัคคุเทศก์ท่านละ 300