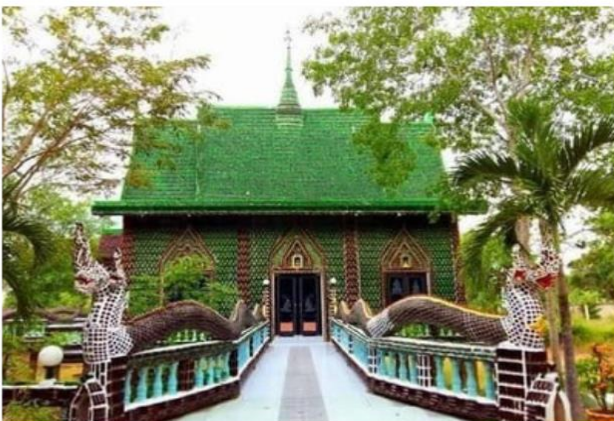


Yasothon

3 วัน 2 คืน
ราคาเริ่มต้น 6,800 บาท/ท่าน



natnara.nat



062-8595241

วันแรก กรุงเทพฯ – ยโสธร – พระธาตุพระอานนท์ – เมืองเก่าบ้านสิงห์ท่า

(-/-/-)

05.00 น. เดินทางออกจากกรุงเทพฯ ไปยังจังหวัดยโสธร โดยใช้ระยะเวลาเดินทางประมาณ 8 ชั่วโมง

ช่วงเที่ยง **แวะรับประทานอาหาร ณ ร้านอาหาร**

ช่วยบ้าย เดินทางถึง ฯ จังหวัดนครพนม นำท่านไปเดินทางไป Check In เข้าที่พักที่โรงแรมเจพี หรือเทียบเท่า เชิญท่านเก็บสัมภาระและเข้าห้องพักและพักผ่อนตามอัธยาศัย

14.30 น. นำท่านเดินทางไปยัง **พระธาตุพระอานนท์** หรือวัดมหาธาตุเป็นวัดที่อยู่คู่บ้านคู่มืองของชาวยโสธรมีโบราณสถานที่สำคัญในวัดคือพระพุทธรูปนูนหรือพระแก้วหยดน้ำค้างเป็นพระพุทธรูปปางสมาธิศิลปะสมัยเชียงแสนสร้างจากเนื้อแก้วใสสะอาดบริสุทธิ์ พระธาตุอานนท์เป็นพระธาตุที่เก่าแก่ที่สำคัญในภาคอีสานซึ่งได้รับอิทธิพลมาจากศิลปะลาวเจดีย์มีลักษณะเป็นทรงสี่เหลี่ยมเบ็องบนเป็นยอดฉัตรภายในบรรจุอัฐิของพระอานนท์ ทุกท่านจะได้กราบไหว้บูชาเพื่อเสริมสิริมงคลใครไม่ได้มากราบไหว้ที่นี้เหมือนมาไม่ถึงยโสธร



นำท่านสู่ **เมืองเก่าบ้านสิงห์ท่า** แวะพาทุกท่านมาถ่ายรูปดื่มด่ำบรรยากาศเมืองเก่าซึ่งเป็นย่านเมืองเก่ายังคงตึกแถวรูปทรงโบราณและลวดลายที่สวยงามได้รับการอนุรักษ์ไว้เป็นอย่างดี ทุกท่านจะได้สัมผัสกับบรรยากาศจากเมืองเก่าซึ่งมีสถาปัตยกรรมแบบชิโนโปรตุกีส เดินเข้าไปในตอกซอกซอยก็ให้เห็นวิถีชุมชนต้องไปถ่ายรูปเก็บไว้กับตึกสวยๆถือว่าเป็นอีกแลนด์มาร์คที่พลาดไม่ได้เลยสำหรับนักถ่ายรูปหรือผู้ที่ชื่นชอบในการถ่ายรูป



ช่วงเย็น **รับประทานอาหาร ณ ร้านอาหาร**

18.00 น. **เชิญท่านพักผ่อนตามอัธยาศัย**

วันที่สอง หมู่บ้านทำหมอนจิตบ้านศรีฐาน – พิพิธภัณฑ์พญาคันคาก – วาชิ โอลด์ทาวน์

(-/-/-)

ช่วงเช้า **รับประทานอาหารเช้า ณ ห้องอาหาร โรงแรม** หลังจากรับประทานอาหาร จากนั้น



นำท่านสู่ **หมู่บ้านทำหมอนจิตบ้านศรีฐาน** หมู่บ้านที่ขึ้นในเรื่องของการทำหมอนจิตถือว่าเป็นผลิตภัณฑ์สินค้า OTOP ซึ่งได้รับความนิยมเป็นอย่างมาก ทุกท่านจะได้เห็นถึงกระบวนการขั้นตอนต่างๆ ในการผลิตหมอน การทอผ้าพื้นเมืองอีสาน หมอนจิตมีลวดลายที่สวยงามสีสันหลากหลายเป็นการถ่ายทอดภูมิปัญญาจากรุ่นสู่รุ่น มีการพัฒนาผลิตเพื่อจำหน่ายแก่ผู้มาท่องเที่ยว ถ้าหากสนใจชื่นชอบ

อย่าลืมซื้อกลับบ้านติดไม้ติดมือเป็นที่ระลึกด้วยนะคะ



ช่วงเที่ยง รับประทานอาหาร ณ ร้านอาหาร



ช่วงบ่าย นำท่านสู่ **พิพิธภัณฑ์พญาคันคาก** เป็นแลนด์มาร์คใหม่ของจังหวัดยโสธรตั้งอยู่ริมแม่น้ำทวน ซึ่งสถานที่นี้มีเรื่องราวชาวอีสานเชื่อกันว่าคางคกเป็นสัตว์แสดงถึงความอุดมสมบูรณ์ภายในของพิพิธภัณฑ์จัดแสดงเรื่องราวต่างๆที่เกี่ยวกับคางคกมากกว่า 500 สายพันธุ์ทั่วโลก และแสดงถึง อึ้ง กบ เขียด ใน



ประเทศไทยนอกจากนี้ยังจัดฉายตำนานประเพณีบุญบั้งไฟในรูปแบบภาพยนตร์ 4 มิติ ชั้นบนสุดของปากคันคากเป็นจุดชมวิวซึ่งสามารถมองเห็นเมืองยโสธรได้อย่างกว้างไกล ทุกท่านจะได้เห็นวิวทิวของเมืองยโสธรได้อย่างชัดเจนและสวยงามสบายตา



นำท่านมาสู่ **วาชิ โอลด์ทาวน์** ร้านคาเฟ่สไตล์วินเทจย่านเมืองเก่าสำหรับผู้หลงรักกาแฟ ร้านวาชินอกจากกาแฟที่ขึ้นชื่อแล้วยังมีขนมบอรร้อยๆอีกมากมายทั้งครัวซองต์ชาโคลที่อบกันแบบสดๆได้ทานกันแบบร้อนๆมีกลิ่นหอม ชีสเค้กอร่อยๆที่ได้รสชาติของชีสเค้กของจริงหรือใครที่ไม่ชอบของหวานไม่ชอบทานของหวานที่นี่ก็มีอาหารคาวให้ชิมกันด้วยนะคะเด็ดทุกเมนู

ห้ามพลาดที่จะลองเลยคะ ที่นี่เขาครบรสเรื่องของกินถือว่าได้มานั่งชิลๆพักผ่อน ถ่ายรูปสวยๆไว้อวดเพื่อนกันด้วยนะคะ ใครมาถึงคาเฟ่ร้านนี้ต้องเช็คอินอวดเพื่อนๆเป็นร้านดังในจังหวัดยโสธร



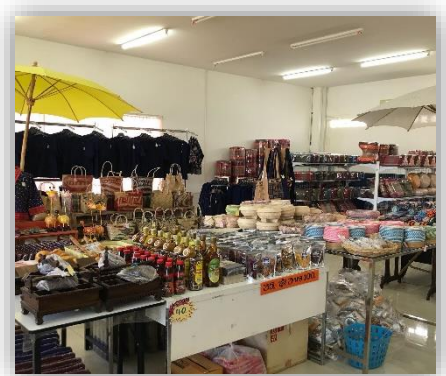
ช่วงเย็น **รับประทานอาหาร ณ ร้านอาหาร**

18.00 น. เชิญท่านพักผ่อนตามอัชฌาศัย

วันที่สาม **ร้าน ณ ดิดไม้ดิดมือ OTOPI – กรุงเทพฯ**

(-/-/-)

ช่วงเช้า **รับประทานอาหารเช้า ณ ห้องอาหาร โรงแรม** หลังจากรับประทานอาหารเสร็จให้ท่านเก็บกระเป๋าสัมภาระเพื่อ Check Out ออกจากโรงแรม จากนั้นนำท่านมาที่ **ร้าน ณ ดิดไม้ดิดมือ OTOPI** ร้านสินค้า OTOPI ของจังหวัดยโสธรไม่ว่าจะเป็นหมอนจิด เสื้อทอ ผ้าทอ ตะกร้าสานมือที่นี้มีครบให้ทุกท่านได้เลือกกลับไปฝากญาติพี่น้องที่บ้านได้อีกด้วย



ช่วงเที่ยง **แวะรับประทานอาหาร ณ ร้านอาหาร** จากนั้นเดินทางนำท่านออกจากจังหวัดยโสธร กลับกรุงเทพฯ โดยใช้เวลาประมาณ 8 ชั่วโมง

20.00น. เดินทางถึงกรุงเทพฯ โดยสวัสดิภาพ...

อัตราค่าบริการ

	ราคา
ราคาเริ่มต้น/คน	6,800-

อัตราค่าบริการนี้รวม

- ค่าบริการห้องพัก
- รถตู้ปรับอากาศ (นำเที่ยวตามรายการ)
- บริการน้ำดื่ม 1 ขวด/วัน
- ค่าเข้าชมสถานที่ตามที่ระบุในโปรแกรมท่องเที่ยว
- มัคคุเทศก์นำเที่ยวตลอดการเดินทาง
- ค่าประกันอุบัติเหตุการเดินทางตามกรมธรรม์ ค่ารักษาพยาบาลวงเงินท่านละ 500,000 บาท หรือกรณีเสียชีวิต วงเงินท่านละ 1,000,000 บาท ตามเงื่อนไขของบริษัทประกันภัย ซึ่งไม่รวมประกันสุขภาพ
- ค่าอาหาร ตามรายการที่ระบุในโปรแกรมการเดินทาง
- ค่าโรงแรมที่พักระดับมาตรฐานตามรายการที่ระบุ (พัก 2-3 ท่าน/ห้อง)

อัตราค่าบริการนี้ไม่รวม

- ค่ามินิบาร์ในห้องพัก(ถ้ามี) และค่าใช้จ่ายส่วนตัว นอกเหนือจากที่ระบุในรายการ
- ค่าอาหารสำหรับท่านที่ทานเจ มังสวิรัต หรืออาหารสำหรับมุสลิม
- ค่าธรรมเนียมการเข้าชมสถานที่ของชาวต่างชาติที่เพิ่มเติมตามการจ่ายจริง
- VET 7% และภาษีหัก ณ ที่จ่าย 3%
- ทิปคนขับรถและมัคคุเทศก์ท่านละ 300