



# RCI

DISTRIBUTED BY

**DYNASTY** **TILETOP**

*Together, We go*



# RCI INNOVATION

FULLBODY/HOMOGENEOUS

# RCI

MADE IN THAILAND  
Award

2023 2024



# Thai Producer

*Proudly to present*



Thailand's Top Corporate Brand



# Our Brand

Royal Ceramic Industry Pub Co., Ltd



- Tile leading manufacturer and distributor in Thailand
- 3 factories and 201 outlets
- Variety of tile design
- 23 million sq. m. are ready to ship
- Sales team support with quick service

DISTRIBUTED BY

**DYNASTY TILETOP**

*Together, We go*



**Production Capacity**

*84 M sq.m. per year*

**Worldwide Ranking**

*Top 14 tile brand*

**Thailand Ranking**

*Top 3 tile brand*







# Our Product

*Elevated to world-class standards*

**RCI CERAMIC**

**RCI PORCELAIN**

**RCI FULL BODY  
HOMOGENEOUS**



# Manufacturing

## Process



*Raw Material*



*Spray Drying*



*Pressing*



*Drying*



*Engobe*



*Digital Printing*



*Digital Glaze*



*Finishing*



*Firing*



*Quality Control*



*Packaging*





Classification

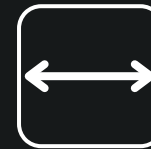
Type



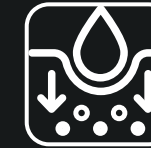
Raw  
Material



Firing  
Temperature



Breaking  
Strength

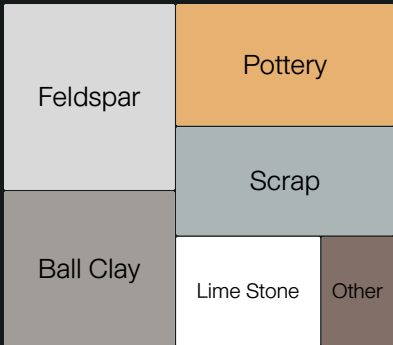


Water  
Absorption



Usage

Glazed  
Wall Tile



≈ 1,100–1,120°C

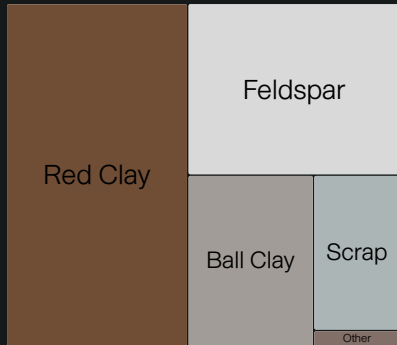
> 230 KG/cm<sup>2</sup>

High (15-22%)



Interior Wall Tile

Glazed  
Floor Tile



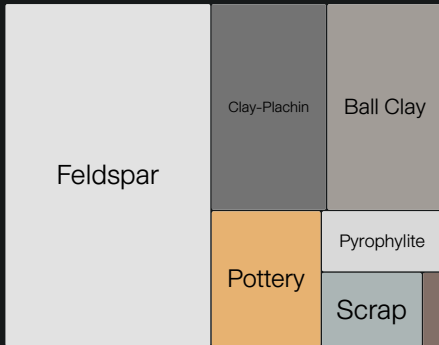
≈ 1,140–1,170°C

> 350 KG/cm<sup>2</sup>

Low to medium  
(3-6%)

Interior - Exterior  
Floor Tile

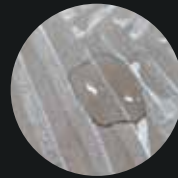
Glazed  
Porcelain Tile



≈ 1,180–1,200°C

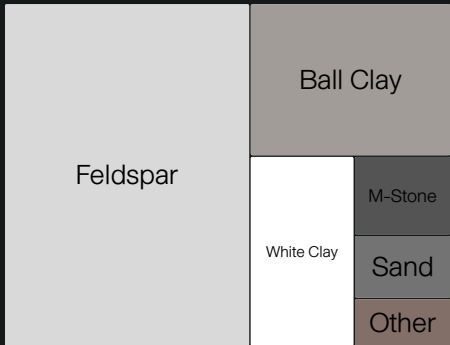
> 400 KG/cm<sup>2</sup>

Very low (<0.5%)



Interior - Exterior  
Floor Tile

Homogeneous  
Tile



≈ 1,180–1,200°C

> 400 KG/cm<sup>2</sup>

Very low (<0.5%)



Interior - Exterior  
Floor Tile

RCI CERAMIC

## Components

### Decorative Material

0.01 mm. for decorative color finish

### Glaze

0.3 mm. for decorative effect

### Engobe

0.1-0.25 mm.  
for opacifier & whitener

### Body

5-10 mm for mechanical  
strength and dimensional stability

RCI PORCELAIN

RCI FULL BODY  
HOMOGENEOUS



# Technical

Qualification

Description กลุ่มสินค้า Product Classification	มาตรฐานสากล ISO International standard	Standard	DYNASTY TILETOP/RCI Standard
		(ISO 13006) / (มอก. 2508-2555) Group BI <sub>0</sub> (6% < E ≤ 10%)	FLOOR TILE Group BI <sub>0</sub>
ขนาดของกระเบื้อง Dimension and surface quality	ISO 10545-2	± 0.6 %	± 0.5 %
ความหนา Thickness	ISO 10545-2	± 5%	± 5%
ความตรงขอบ Straightness	ISO 10545-2	± 0.5 %	± 0.3 %
ความได้ฉาก Rectangularity	ISO 10545-2	± 0.6 %	± 0.3 %
ความราบของผิว Flatness: Convex (+) Concave (-) ความโค้งตรงกลาง (Center curvature) ความโค้งที่ขอบ (Edge curvature) ความบิดเบี้ยว (Warpage)	ISO 10545-2 ISO 10545-2 ISO 10545-2	± 0.5 % ± 0.5 % ± 0.5 %	± 0.3 %/ - 0.1% ± 0.3 %/ - 0.1% ± 0.3 %/ - 0.1%
การดูดซึมน้ำ Water absorption	ISO 10545-3	6% < E ≤ 10%	6% - 10%
ความต้านแรงกดแตก Breaking strength	ISO 10545-4	Thickness > 7.5 mm. : > 800 N Thickness < 7.5 mm. : > 500 N	≥ 800 N 500 N - 800 N
โมดูลัสแตกร้าว Modulus of rupture: MOR	ISO 10545-4	≥ 18 N/mm2	≥ 18 N/mm <sup>2</sup>
ความทนทานขัดถูหน้าของกระเบื้องปูพื้นชนิดเคลือบ Resistance to surface abrasion: Glazed tiles	ISO 10545-7	Reported Abrasion CLASS	Reported Abrasion CLASS 9



# Tile Quality

*Testing*

RCI

\*Breaking strength test



**Granito Tile**  
made in China

**RCI CERAMIC**

**RCI PORCELAIN**



# Tile Quality

## Testing

\*Household and chemical resistance test



**Granito Tile**  
made in China

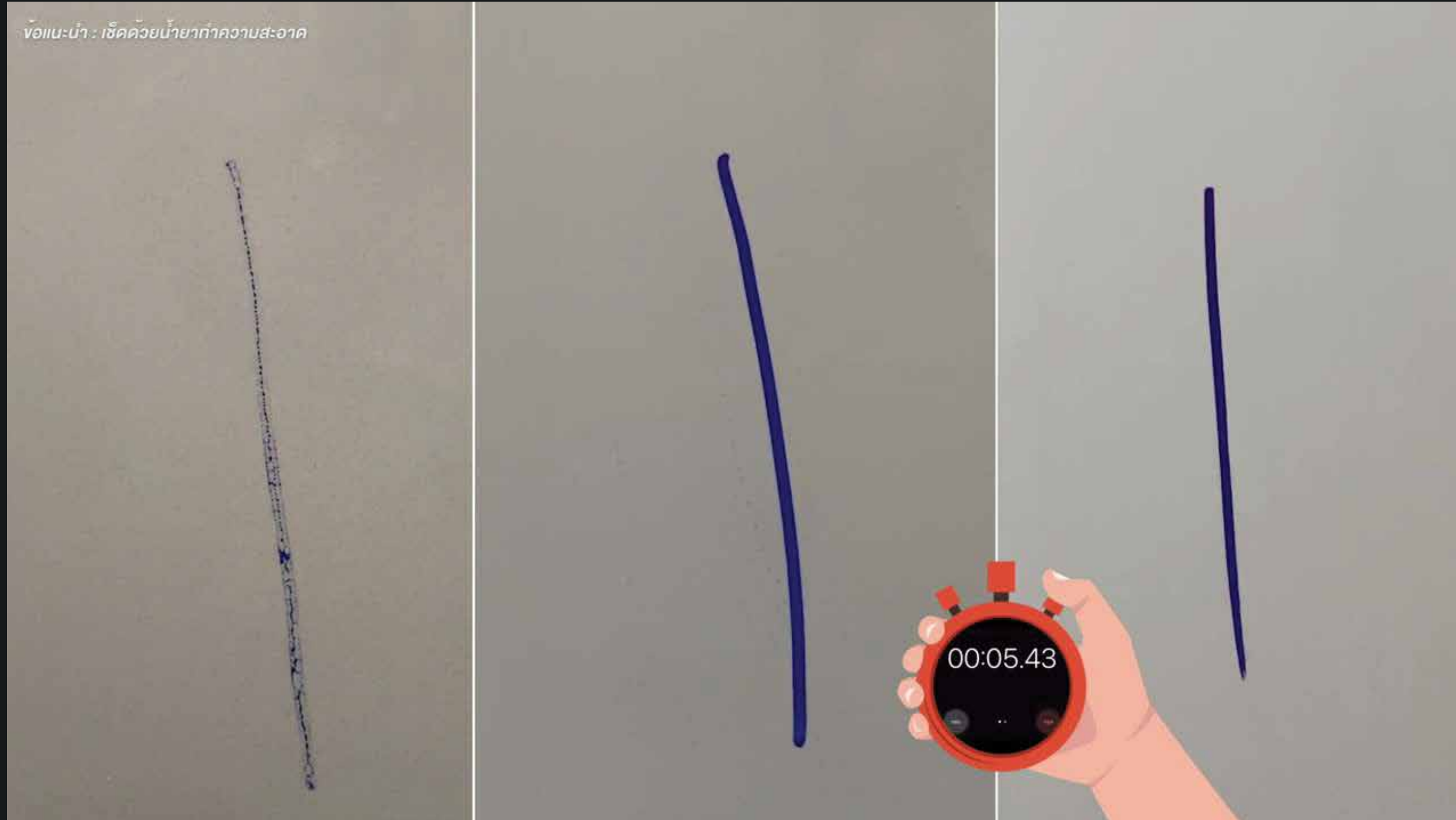
**RCI PORCELAIN**



# Tile Quality

*Testing*

\*Marker resistance test



**Granito Tile**  
made in China

**RCI CERAMIC**

**RCI PORCELAIN**



# Texture

## Finishing



ผิวสัมผัส Finishing	คำอธิบาย Definition	ระดับความมัน หรือด้านของพื้นผิว	ระดับความหยาบ หรือเรียบของพื้นผิว	ระดับความฝืด หรือลื่นของพื้นผิว	พื้นที่แนะนำ ในการใช้งาน
<b>Crystal Polished</b> คริสตัล โพลิช	ผิวหน้าแบบขัดผิวเคลือบ ให้มันเงาและเรียบ เกิดจาก กระบวนการขัดเงาหลังจากเผา Smooth and High Gloss	มีระดับความมันสูง ค่าความมันวัดโดยเครื่อง Gloss Meter อยู่ที่ค่าไม่ต่ำ กว่า 80°	พื้นผิวมีระดับความเรียบ เนียนไม่มีความหยาบ	มีระดับความลื่นของ พื้นผิวสูง	พื้นที่กลางแจ้งในอาคาร โดยเฉพาะพื้นที่ปูผนัง
<b>Opaque Honed</b> โอเพค ฮอน	ผิวหน้าแบบขัดผิวเคลือบ ให้มันเนียนและเรียบ เกิดจาก กระบวนการขัดผิวหลังเคลือบ Smooth with relectionless or non-shiny	มีระดับความมันสูง ค่าความมันวัดโดยเครื่อง Gloss Meter อยู่ที่ค่าไม่ต่ำ กว่า 10°	พื้นผิวมีระดับความเรียบ เนียนไม่มีความหยาบ	มีระดับความลื่นของ พื้นผิวปานกลาง	พื้นที่กลางแจ้งในอาคาร
<b>Satin</b> ซาติน	ผิวหน้าแบบผิวเนียนและนวล เกิดจากการเคลือบสี Smooth with possibility of reflection ro shiny	มีระดับความมันปานกลาง ค่าความมันวัดโดยเครื่อง Gloss Meter อยู่ที่ค่าไม่ต่ำ กว่า 50° ผิวอาจมีการสะท้อน แสงอยู่บ้าง	พื้นผิวมีระดับความเรียบ เนียนไม่มีความหยาบ	มีระดับความลื่นของ พื้นผิวปานกลาง	พื้นที่กลางแจ้งในอาคาร
<b>Matte</b> แมท	ผิวหน้าแบบเนียนไม่สากมือ เกิดจากการเคลือบสี Dull and non-shiny	มีระดับความมันปานกลาง ค่าความมันวัดโดยเครื่อง Gloss Meter อยู่ที่ค่าไม่ต่ำ กว่า 30° ผิวไม่มีการสะท้อนแสง	พื้นผิวสามารถสัมผัส ระดับความหยาบได้	มีระดับความลื่นของ พื้นผิวปานกลางถึงน้อย	พื้นที่เปียกน้ำบ้างแต่ ไม่มีน้ำขังภายในอาคาร หรือภายนอกอาคาร
<b>Molded Structure</b> โมลด์สตรักเจอร์	ผิวหน้าแบบมีรอยเส้นหรือลาย เกิดจากกระบวนการ ขึ้นรูปแม่พิมพ์ Unven surface	ระดับความมันหรือด้าน ขึ้นอยู่กับผิวเคลือบ	ระดับความเรียบหรือ หยาบขึ้นอยู่กับผิวเคลือบ	ระดับความฝืดหรือลื่น ขึ้นอยู่กับผิวเคลือบ	พื้นที่ใช้งานหลากหลาย ขึ้นอยู่กับพื้นผิว
<b>Special Texture</b> สเปเชียลเท็กซ์เจอร์	ผิวกระเบื้องแบบมีเนื้อสัมผัส พิเศษ อาทิเช่น ผลึกเบ็ดมันใส ผลึกเบ็ดหยาบด้าน ผลึกสะท้อนแสง เบ็ดสะท้อนแสง Special surface effect eg. Sugar Gloss, Sugar matt, luster, Glister	ระดับความมันหรือด้าน ขึ้นอยู่กับผิวเคลือบ	ระดับความเรียบหรือ หยาบขึ้นอยู่กับผิวเคลือบ	ระดับความฝืดหรือลื่น ขึ้นอยู่กับผิวเคลือบ	พื้นที่ใช้งานหลากหลาย ขึ้นอยู่กับพื้นผิว
<b>Anti- Slip</b> แอนโทสลิป	ผิวกระเบื้องที่สามารถลด ความเสี่ยงจากการลื่นล้มได้ Grip	ระดับความฝืดหรือลื่น ขึ้นอยู่กับผิวเคลือบ	ระดับความเรียบหรือ หยาบขึ้นอยู่กับผิวเคลือบ	ระดับความฝืดค่อนข้างสูง เมื่อโดนน้ำ	พื้นที่เปียกน้ำ

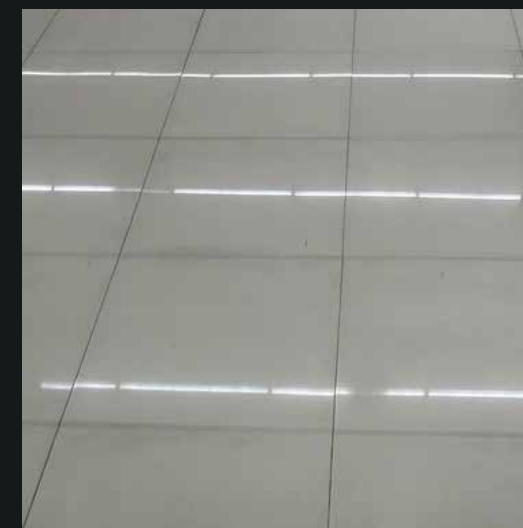


# Different

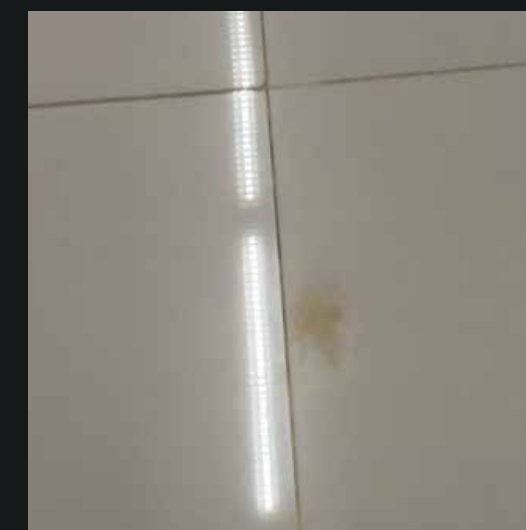
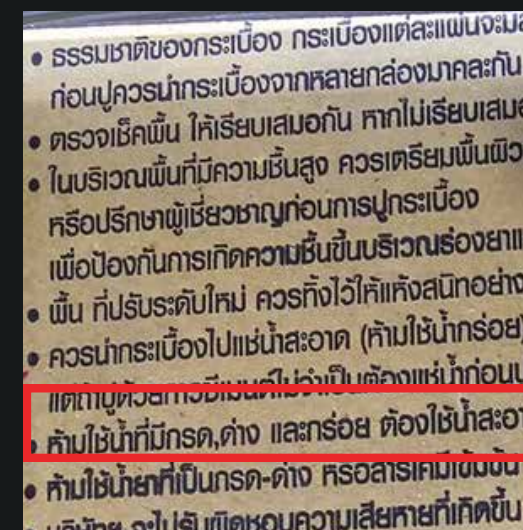
## Granito VS Porcelain Tile

• Design	Restricted color schemes and patterns	A wide range of textures, patterns, and sizes. Suitable for every design
• Surface	Scratches on a polished surface may cause stains	Glazed ceramic and porcelain for enhanced surface protection
• Repair	Impossible to order same shade.	Locally produced and stocked
• Cleaning	Need particular chemicals for maintenance	Easy to maintain, durable, no need for special care
• Delivery time	Waiting time: up to 6 months	Ready to ship, complete project on time
• Environment impact	Coated with a chemical that could produce VOC	Environmentally friendly, decreases GWP and VOC, and promotes green building

## Granito Tile made in China



- Breaking strength 90 kg.
- 5% Water Absorption





RCI GLAZED  
CERAMIC

RCI GLAZED  
CERAMIC

# Our Product

*Glazed Ceramic*



# Our Product

*Glazed Porcelain*

**RCI** PORCELAIN





# Our Product

RCI

**RCI** FULL BODY  
HOMOGENEOUS





# Customizing







ECOcare



Body

Rare earth material without VOCs  
No chemical added in the process  
Use solar-power machine

Glaze



Natural material & Material recycling

Application



NG powered kiln & cleanest energy  
Waste heat recovery system  
Recyclable

Packaging



Use paper recycling box

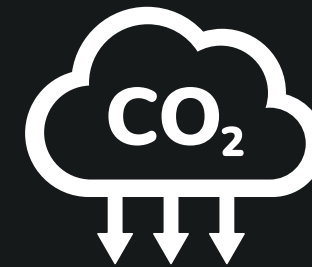


Our store  
202  
outlets



# VOCs & GWP

RCI uses rare earth materials in tile production that do not emit VOCs, ensuring a healthier environment.  
The production process is chemical-free, without low VOC emissions.



Global Warming Potential (GWP):

Solar systems minimize energy consumption and carbon emissions.

When compared to other traditional fuels, kiln natural gas (NG) has the lowest carbon footprint.

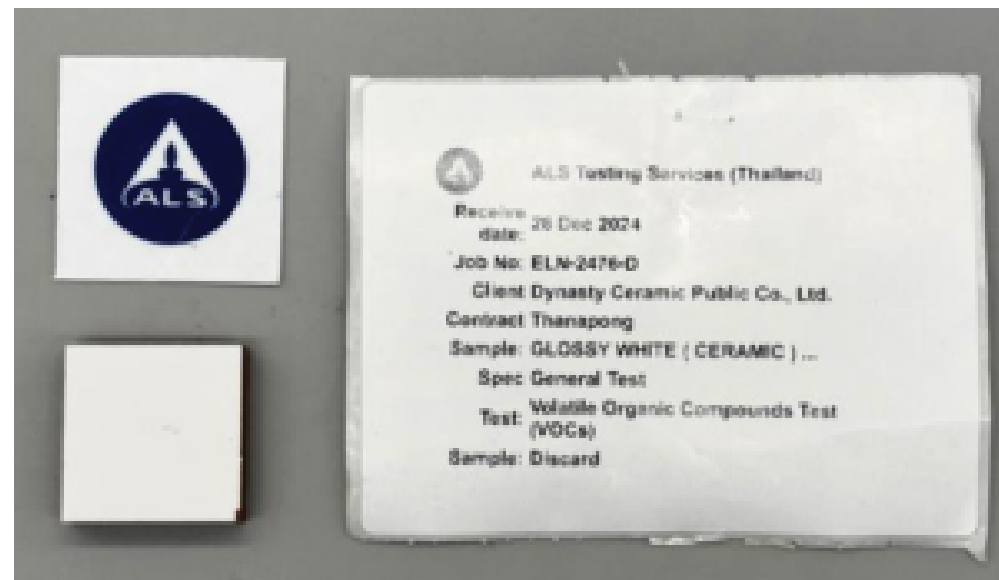




## Report Testing

REPORT NUMBER.: ATT/ELN/24/2476-D  
 DATE REPORTED: 09 January 2025  
 COMPANY: Dynasty Ceramic Public Co., Ltd.

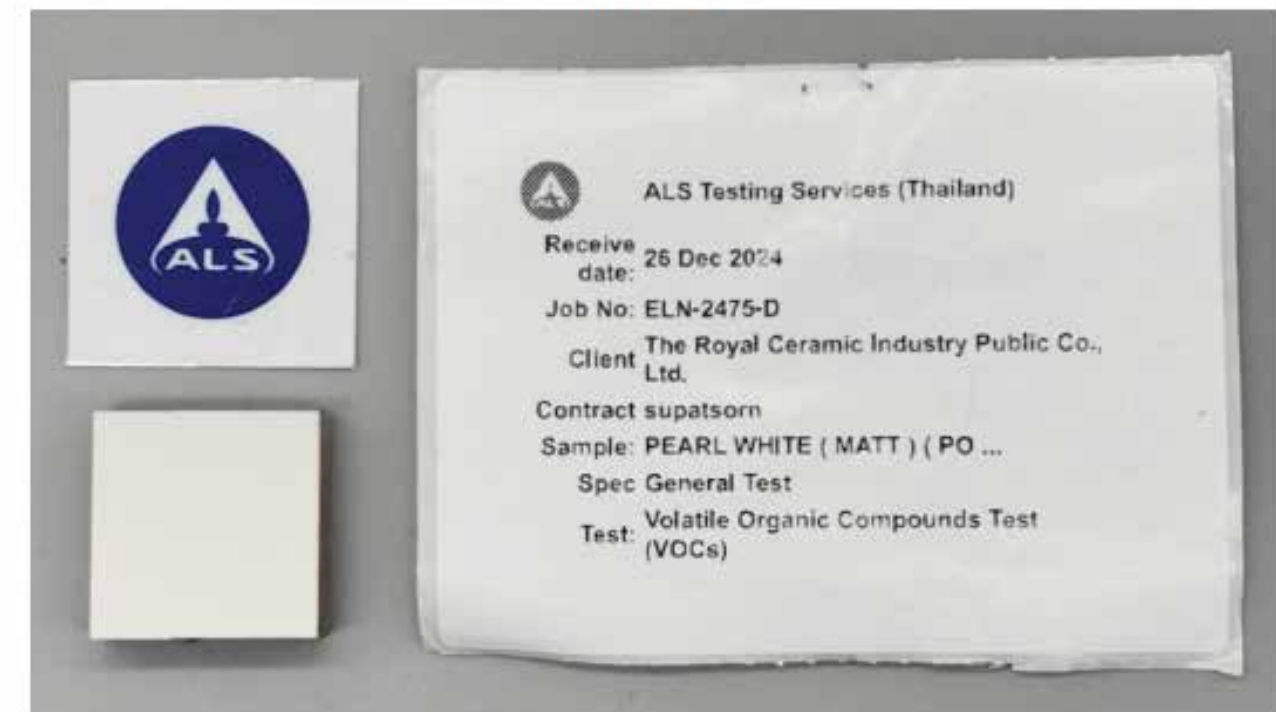
### Appendix A



ELN-2476-D: GLOSSY WHITE ( CERAMIC )

REPORT NUMBER.: ATT/ELN/24/2475-D  
 DATE REPORTED: 09 January 2025  
 COMPANY: The Royal Ceramic Industry Public Co., Ltd.

### Appendix A



ELN-2475-D: PEARL WHITE ( MATT ) ( PORCELAIN )



*Scan for more information*



**RCI** CERAMIC



**RCI** PORCELAIN





Life-saving

108+

person



Tile-Donation

35+

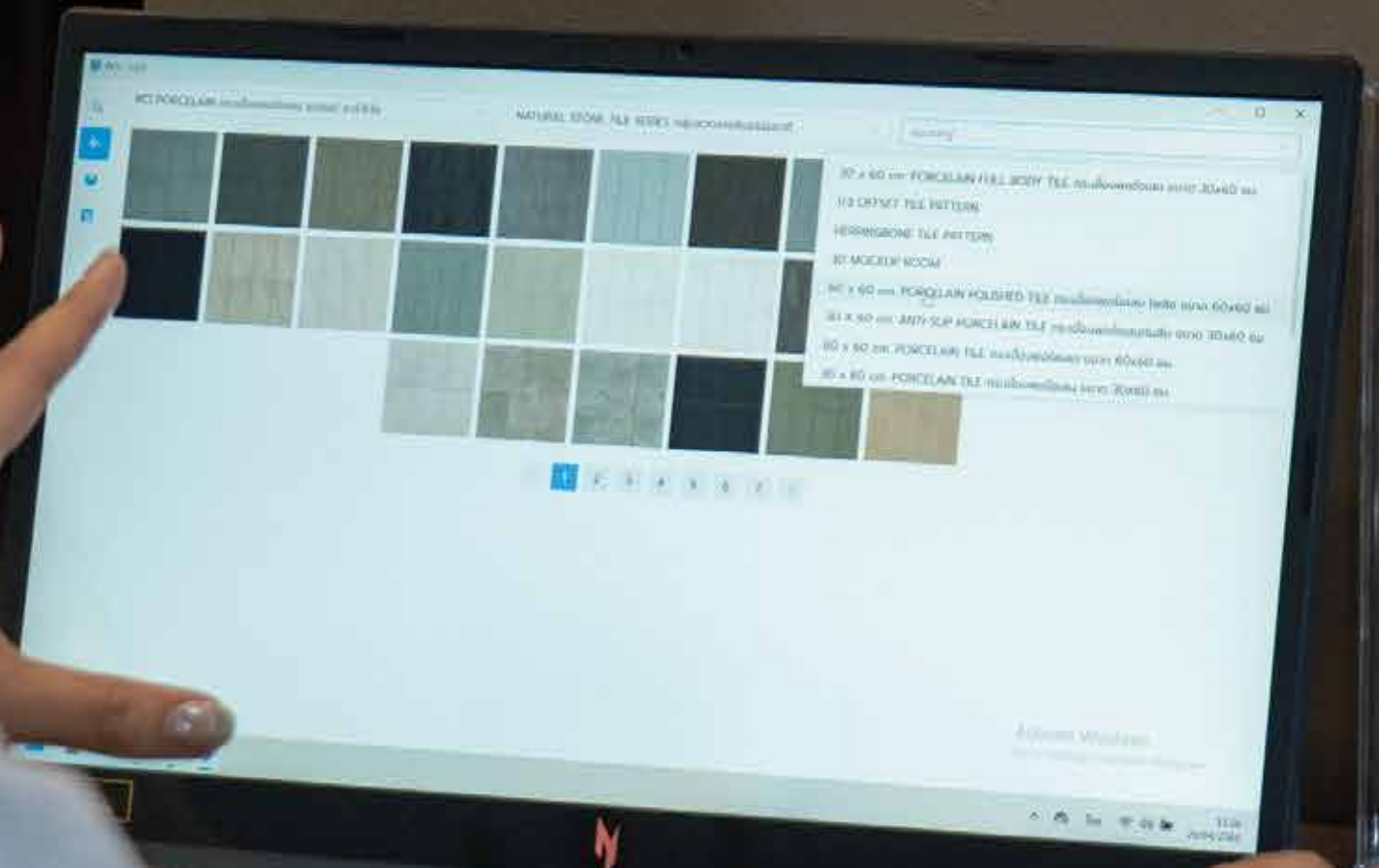
places





# 3D Service

*Mockup room*



**RCI** SketchUp Plugin



**RCI**





## KEY CUSTOMER Small & Medium Business



## KEY CUSTOMER Large Business





# Our Project

## *References*

RCI

XT PHAYATHAI



YANH RATCHAWAT



S GATE LIFE



VIBHAVADI HOSPITAL



TOPS FINE FOOD



KRITSADA STEAK HOUSE



SUPALAI CONDO CITY RESORT



THE ORIGIN BANGNA - BANGPAKONG





# RCI

DISTRIBUTED BY



*Together, We go*

[www.rcitiles.com](http://www.rcitiles.com)