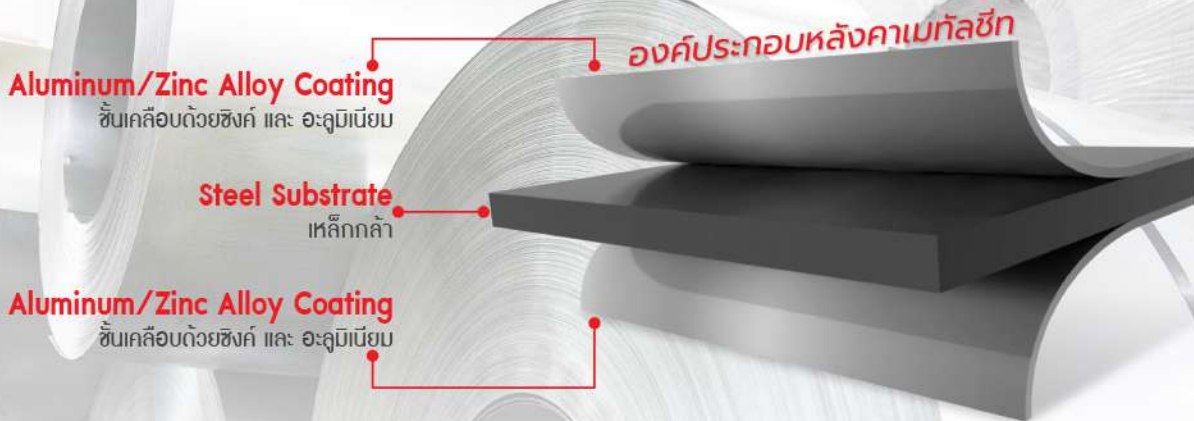


# ชั้นเคลือบ “อลูซิงค์(AZ)” ฝนหลังคาเมทัลชีทสำคัญแค่ไหน?

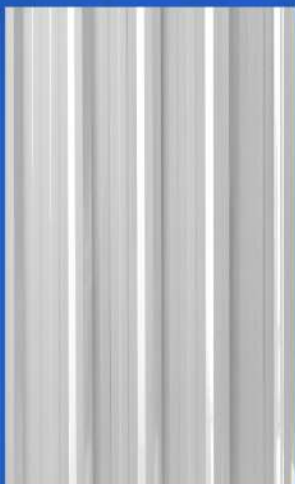


## สินค้ากลุ่มเหล็กนอก

## สินค้ากลุ่มเหล็ก (มอก.)

มาตรฐานผลิตภัณฑ์อุตสาหกรรม

### ตัวอย่างเมทัลชีท



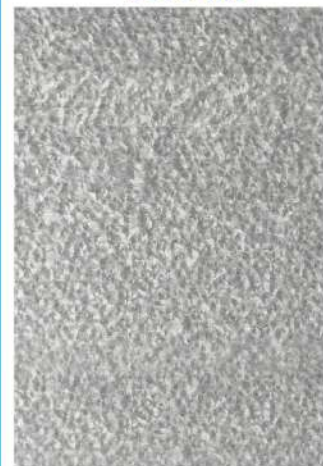
### สินค้าเกรดต่ำ AZ 10-30



### สินค้าเกรดมาตรฐาน AZ 50-70



### สินค้าเกรด มอก. AZ 70-150



### ข้อมูลแนะนำ

- ความคงทนของชั้นเคลือบ
- ความสม่ำเสมอของชั้นเคลือบ
- อายุการใช้งาน
- ทนการกัดกร่อนของสนิม
- เหมาะกับประเภทงาน

★

★

★

★

รั้วก่อสร้าง / เพิงพักชั่วคราว

★ ★ ★

★ ★ ★

★ ★ ★

★ ★ ★

บ้าน / อาคารขนาดเล็ก  
โกดังสินค้า

★ ★ ★ ★ ★

★ ★ ★ ★ ★

★ ★ ★ ★ ★

★ ★ ★ ★ ★

บ้าน / อาคารขนาดกลาง-ใหญ่  
โกดังสินค้า / โรงงานอุตสาหกรรม

