

รายงานความสำเร็จของโครงการ

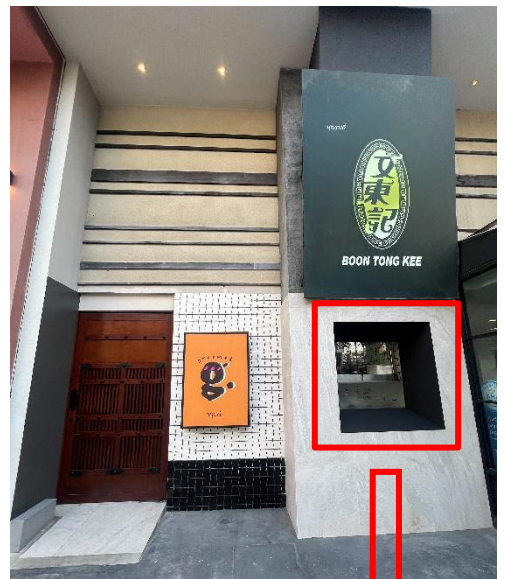
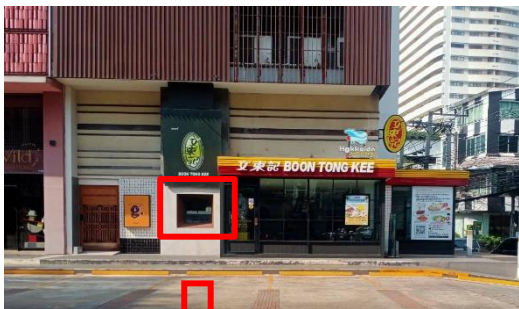
1.งานกรอบช่องกระจก (กรอบเหล็ก) จำนวน 1 บาน

1.1 งานขัด และทาสี กรอบเหล็ก (สีดำ)

- ขนาดกรอบ กว้าง 1.17 x 1.20 เมตร

ก่อนทำ

หลังทำ



2. งานประตูบานไม้ จำนวน 1 บาน

2.1 ประตูทาสี ย้อมไม้ Beger รหัส G -1910 (เงา)

- ขนาดประตู กว้าง 1.30 x 2.40 เมตร

2.1 ฟันสีดำแผ่นเพลท และชิ้นงานอลูมิเนียมตกแต่งบนบานประตู

ก่อนทำ



หลังทำ



← ภาพด้านนอก



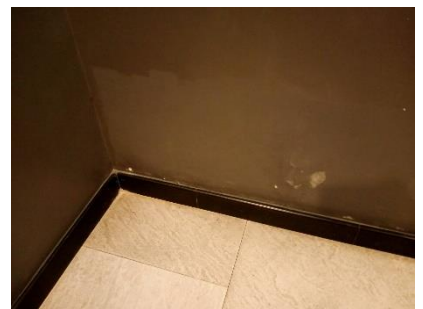
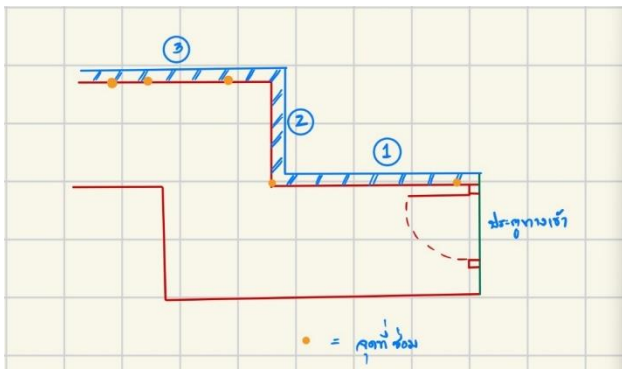
ภาพด้านใน ➤

3.งานผนัง ขนาดพื้นที่ 25 ตร.ม.

3.1 งาน โป๊ว + ขัด และทาสีผนัง (เบอร์สีดำ ตามลูกค้านำระบุ)

ก่อนทำ

รูปตำแหน่งจุดที่ซ่อม 5 จุด
และทาสี 25 ตร.ม. ตามภาพ ผนัง 3 ด้าน



หลังทำ

