

รายงานความสำเร็จของโครงการ

1. งานเปลี่ยนประตูห้องนอน (เทียบสเปคประตูตามแบบเดิม)

1.1 งานรื้อถอนบานประตูเดิมออกพร้อมขนทิ้ง

1.2 งานเปลี่ยนบานประตูใหม่ (สเปคตามที่ลูกค้าระบุ)

พร้อมติดตั้งอุปกรณ์มือจับประตูและบานพับชุดเดิม

- ขนาดประตู 80x200 cm.

ก่อนทำ

ประตูเดิม



สเปคประตูที่ลูกค้าระบุ



1/4

W

ประตูภายในเมลามีน W ME1 80X200 ซม. สีเทา

จัดจำหน่ายโดย: โอมโปส

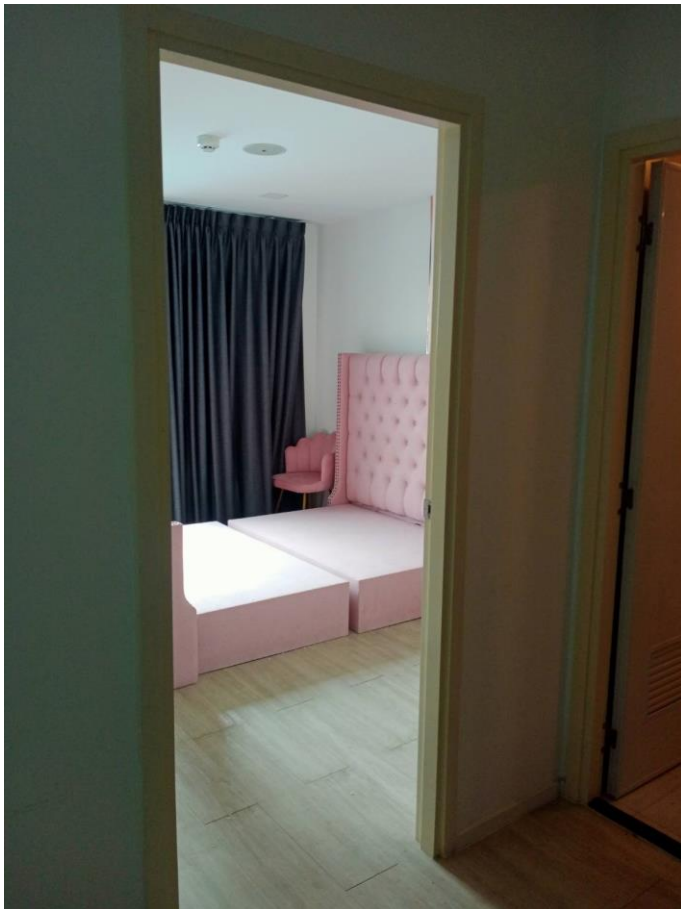


ก่อนทำ



ก่อนทำ

ตรวจเช็คเค็ลสวิงกบประตูห้องนอนของเดิม
อยู่ในสภาพปกติ



ก่อนทำ

ตรวจเช็คสี่ขอบประตูห้องพัก (ด้านหน้า)
อยู่ในสภาพปกติ



ขั้นตอนทำ



หลังทำ

