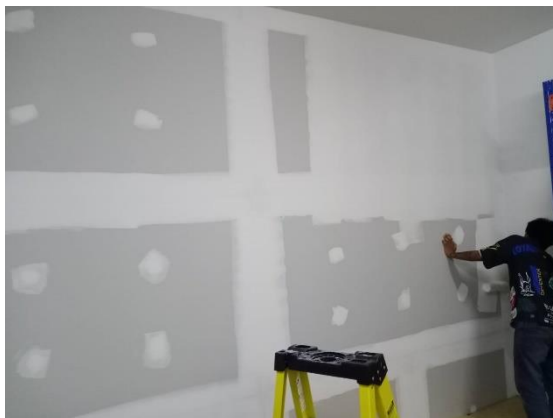
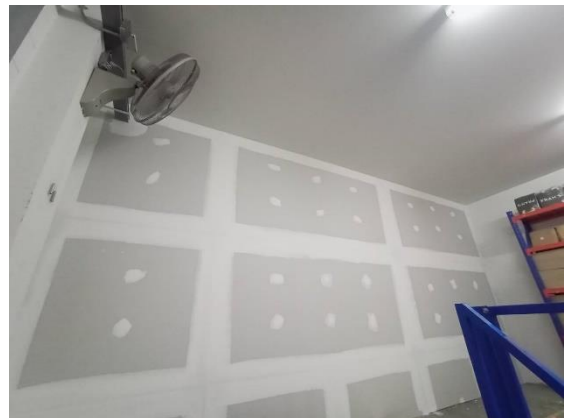
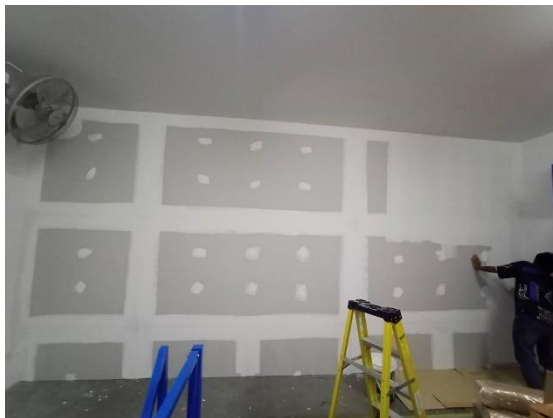
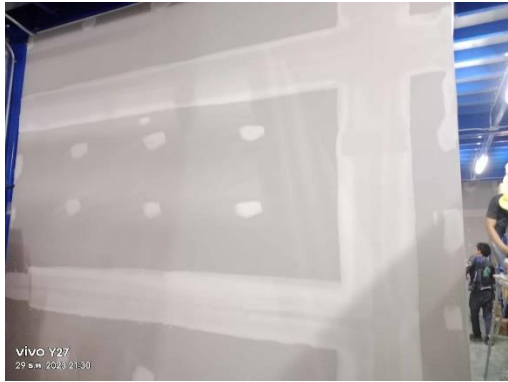


# ภาพก่อนทำ

วันที่ 29 ธันวาคม 2566

งานกั้นผนังเบาไปฉาบพร้อมขัด  
พื้นที่ขนาด 61 ตารางเมตร

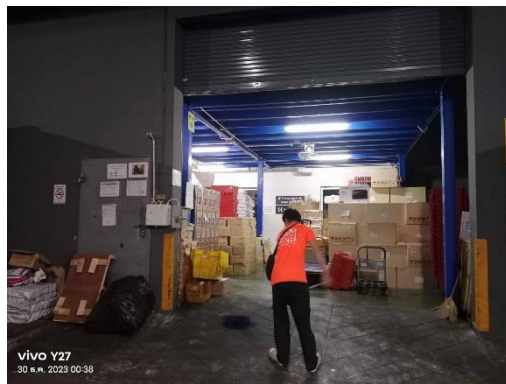
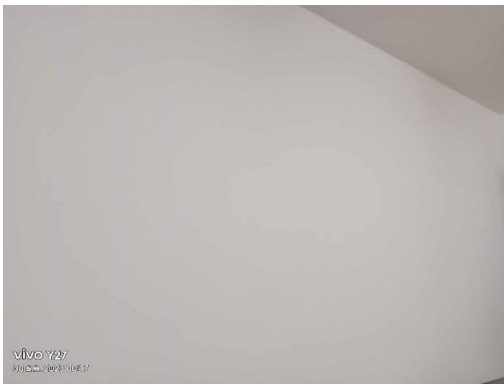




# ภาพหลังทำ

วันที่ 29 ธันวาคม 2566

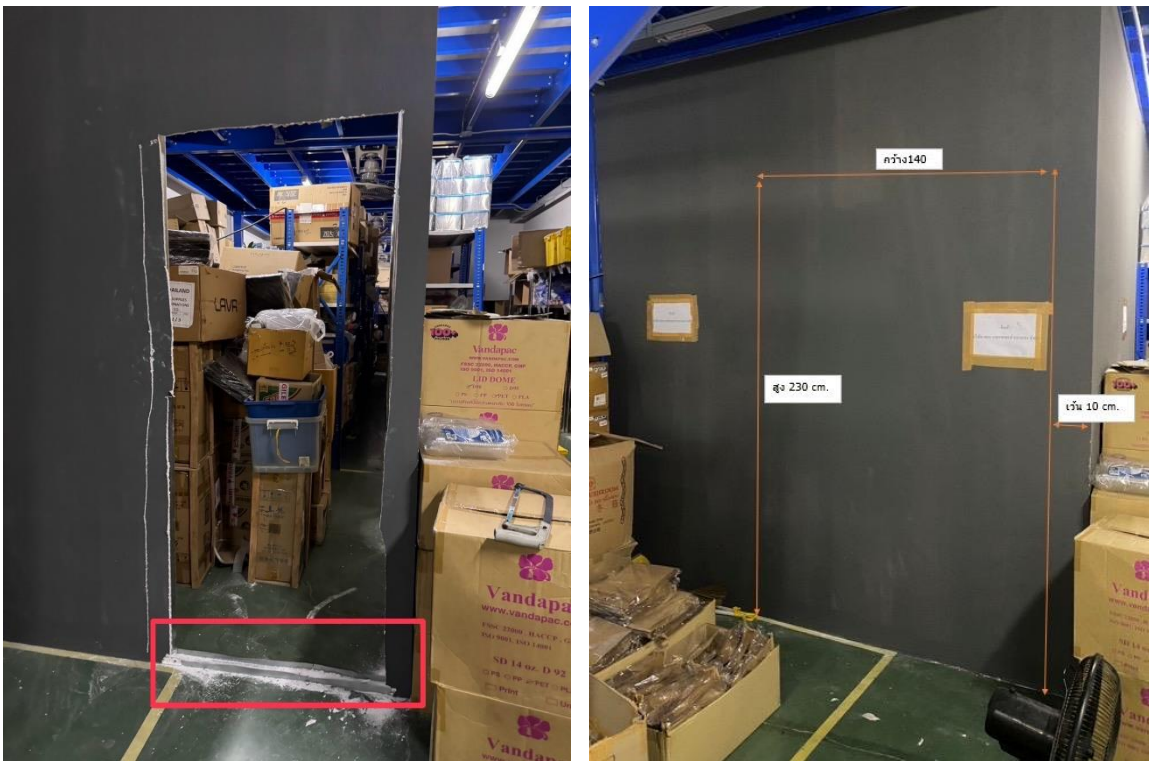
ทาสี เก็บงาน



## ภาพก่อนทำ

วันที่ 3 มกราคม 2567 (งานเพิ่ม)

เจาะช่องประตูทางเข้า จำนวน 2 จุด  
(ชั้นล่าง 1 จุด, ชั้นบน 1 จุด)  
ขนาด กว้าง 140 x สูง 230 ซม.



ก่อนแจ้งงาน ลูกค้าได้เจาะช่องประตูเอง  
เพื่อใช้งานชั่วคราวก่อน

# ภาพหลังทำ

วันที่ 3 มกราคม 2567 (งานเพิ่ม)

ชั้นล่าง



ชั้นบน

